

# DER BAUMEISTER

HERAUSGEBER: PROF. Dr.-ING. e.h.  
HERMANN JANSEN, Arch., BERLIN,  
..... und STADTBAUAMTMANN .....  
S.LANGENBERGER, Arch., MÜNCHEN

MONATSHEFTE  
FÜR ARCHITEKTUR  
UND BAUPRAXIS

VERLAG UNDEXPEDITION:  
GEORG D. W. CALLWEY  
MÜNCHEN, FINKENSTRASSE 2, UND  
BERLIN W. 57, KURFÜRSTENSTRASSE 8

ALLE ZUSENDUNGEN AN DEN VERLAG VON GEORG D. W. CALLWEY IN MÜNCHEN FINKENSTRASSE 2

XXI. JAHRGANG

AUGUST 1923

HEFT 8

INHALT: Hauptblatt: Das Polizeidirektionsgebäude in München. Arch. Prof. Dr. phil. h. c. Theodor Fischer - München. □  
Beilage: Zollbau-Verfahren — Bücherbesprechungen — Persönliches — Off. Preisausschreiben — Entsch. Preisausschreiben — Geschäfts-  
Tafeln: 39/44: Das Polizeidirektionsgebäude in München. Arch. Prof. Dr. phil. h. c. Theodor Fischer - München. [liche Mitteilungen

## Das Polizeidirektionsgebäude in München

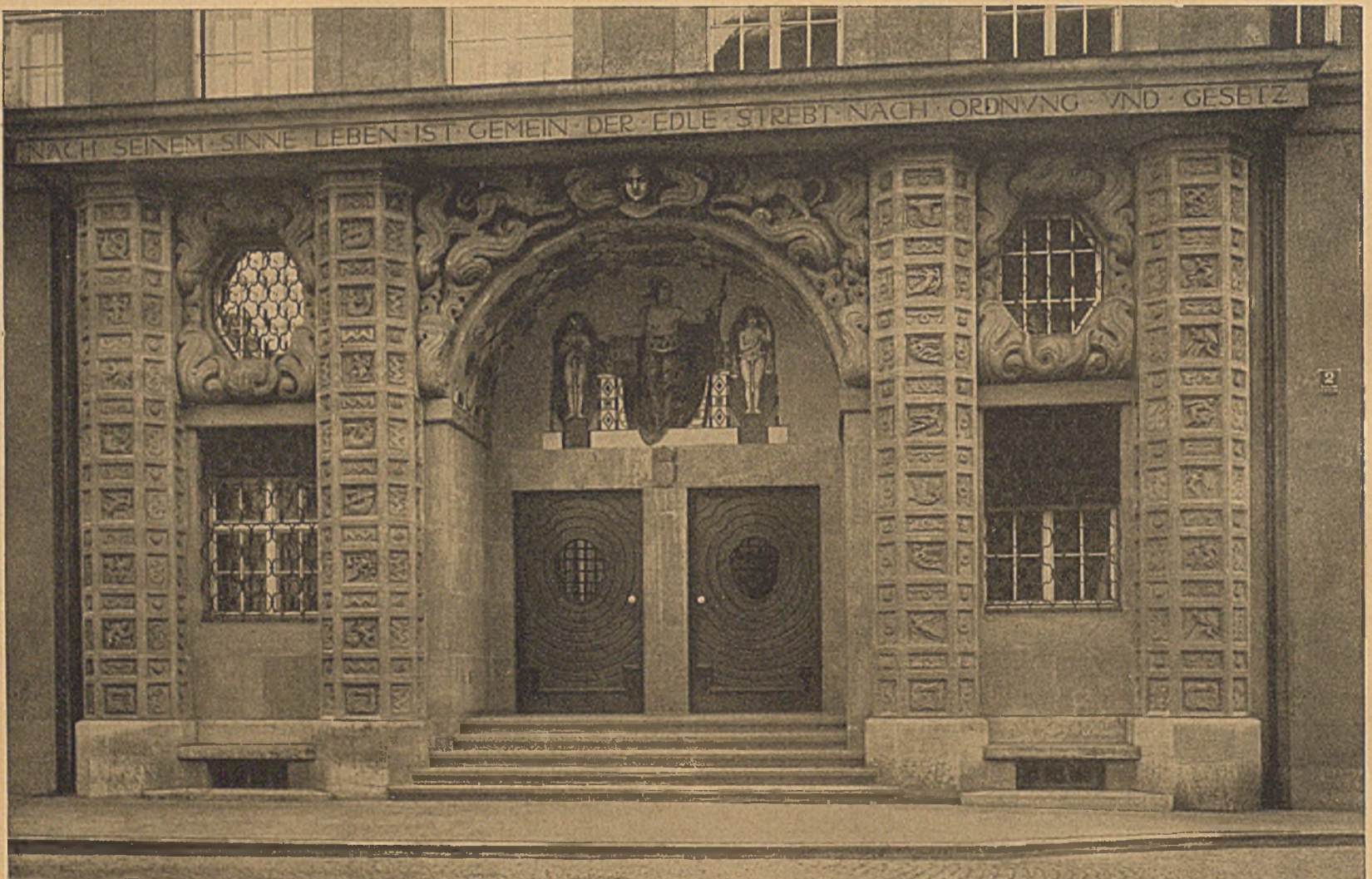
Arch. Prof. Dr. phil. h. c. Theodor Fischer - München



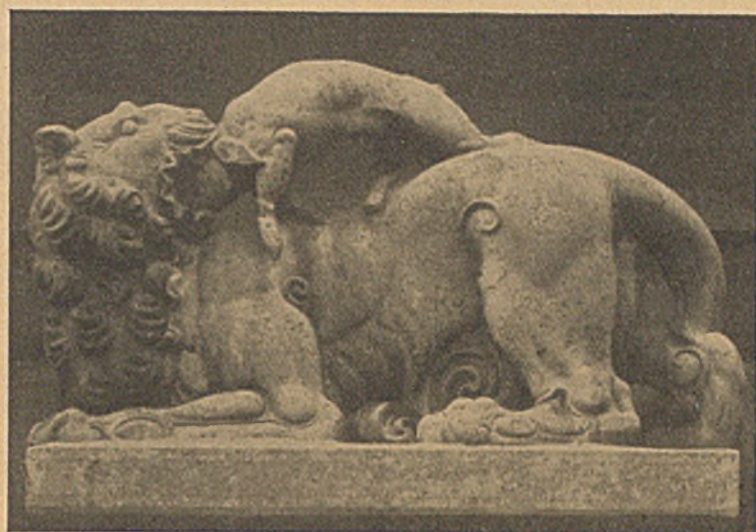
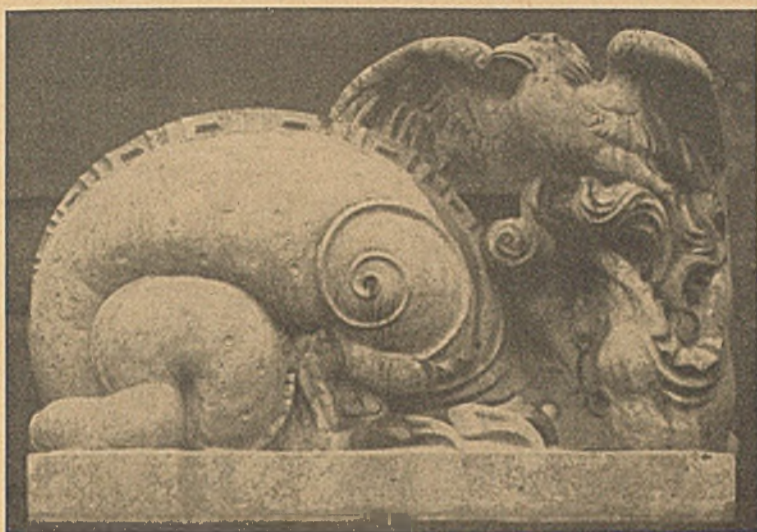
Tor an der Ettstrasse zum Eingangshof — Muschelkalk-Löwen von Prof. Bernhard Bleeker



Einfahrtstor an der Augustinerstrasse — Freskobemalung von Bruno Goldschmitt



Hauptportal am Ettplatz — Entwurf der Bildhauerarbeiten: Bernhard Halbreiter — Freskomalerei: Prof. Julius Diez



Tierplastiken in Muschelkalk über den Chorarkaden der ehemaligen Augustinerkirche — Entwurf Prof. Ernst Pfeifer - München



Umbau der ehem. Augustinerkirche — Chor-Ansicht vom Färbergraben und Blick auf den Neubau des Polizeidirektionsgebäudes a. d. Augustinerstrasse



Tierplastiken in Muschelkalk über den Chorarkaden der ehemaligen Augustinerkirche — Entwurf Prof. Ernst Pfeifer - München

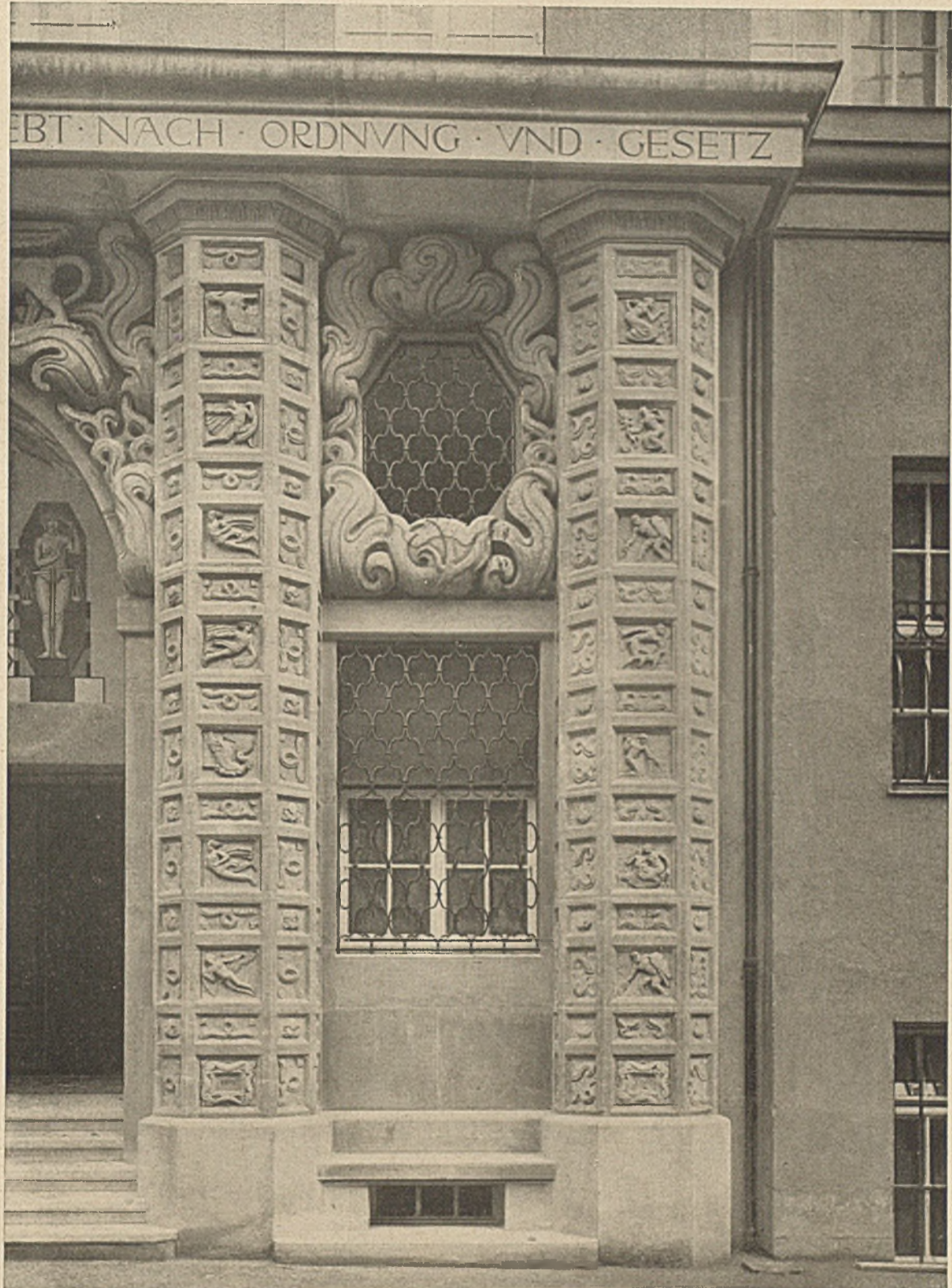


Umbau der ehemaligen Augustinerkirche — Südwest-Ansicht von der Neuhauserstrasse gegen die Frauentürme — Links die Michaelshofkirche

DAS POLIZEIDIREKTIONSGEBAUDE IN MÜNCHEN

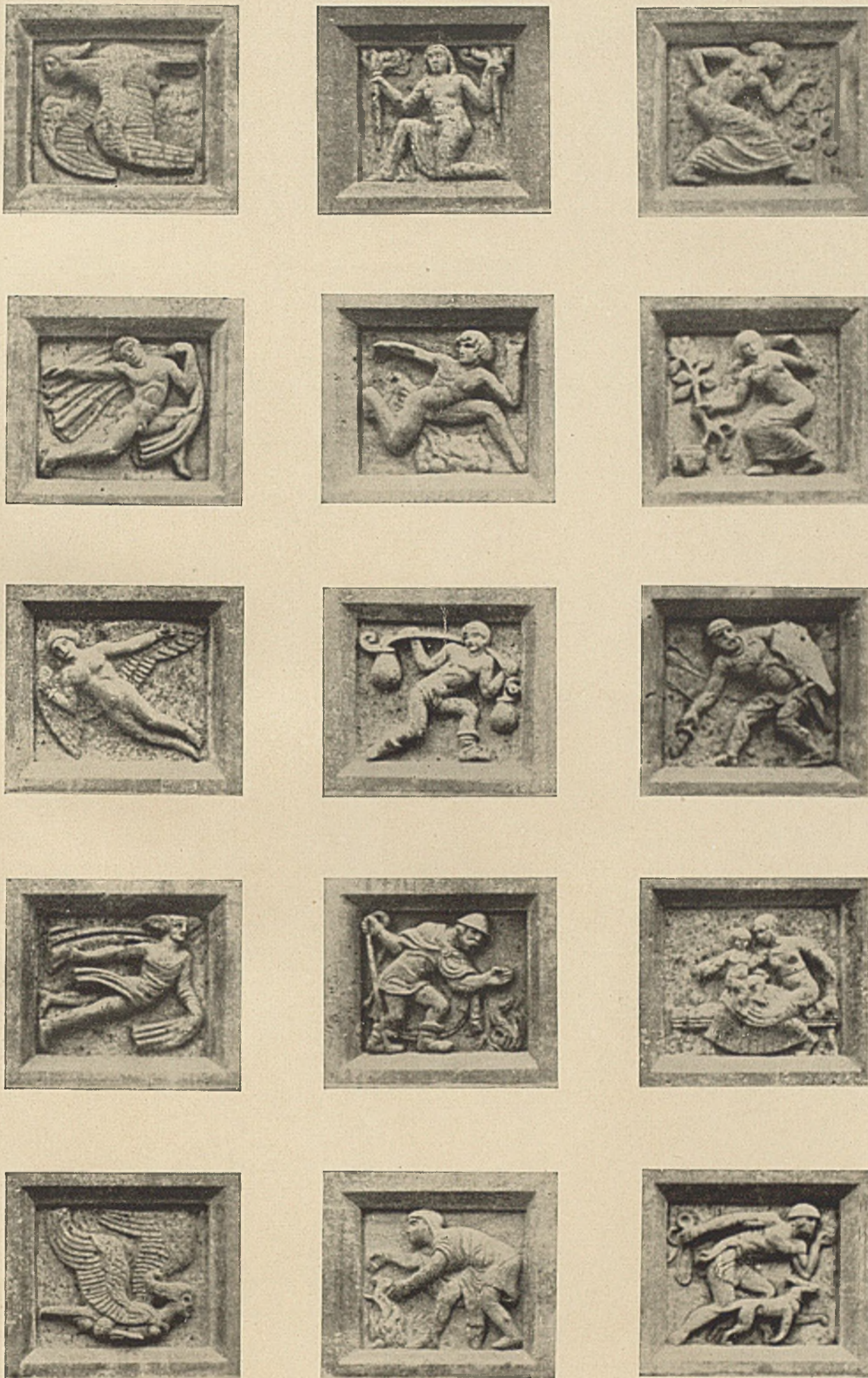


FIGÜRLICHE DARSTELLUNGEN IN DEN PFEILERFÜLLUNGEN



HAUPTPORTAL AM ETTPLATZ — TEILANSICHT

DAS POLIZEIDIREKTIONSGEBAUDE IN MÜNCHEN



FIGÜRLICHE DARSTELLUNGEN IN DEN PFEILERFOLLUNGEN DES HAUPTPORTALS AM ETTPLATZ  
BILDH. BERNHARD HALBREITER - MÜNCHEN

DAS POLIZEIDIREKTIONSGEBAUDE IN MÜNCHEN



UMBAU DER EHEMALIGEN AUGUSTINERKIRCHE — WESTPORTAL  
DEKORATIVE BOGENFÜLLUNG VON MALER JULIUS MÖSSEL-MÜNCHEN



DAS POLIZEIDIREKTIONSGEBAUDE IN MÜNCHEN



„SECHS TODSONDEN“ FRESKOMALEREIEN AM TREPPENERKER, LÖWENGRUBE  
VON BRUNO GOLDSCHMITT

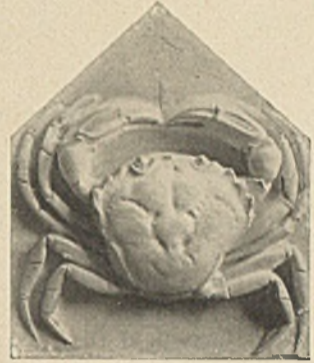


DAS POLIZEIDIREKTIONSGEBAUDE IN MÜNCHEN

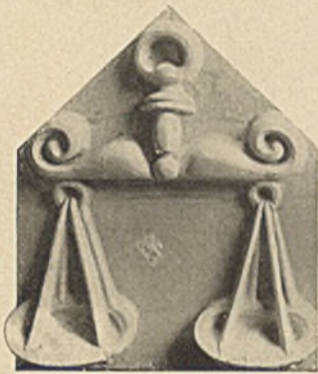


TEILANSICHT DER HAUPTFASSADE AM ETTPLATZ

DAS POLIZEIDIREKTIONSGEBAUDE IN MÜNCHEN



EINFAHRT AN DER LÖWENGRUBE



BILDH. BERNH. HALBREITER

GLASIERTE TERRAKOTTEN - TIERKREISZEICHEN



ÜBER DEN FENSTERN DES II. OBERGESCHOSSES

BILDH. PROF. GEORG RÖMER