



GARTENSEITE

LANDHAUS KURT FRICK IN KÖNIGSBERG UND GUTSHAUS IM OBERLAND VON OSTPREUSSEN

ARCHITEKT KURT FRICK IN KÖNIGSBERG

MIT 15 ABBILDUNGEN

Der Architekt Kurt Frick gehört zu der Architektengeneration, die schon vor dem Kriege eine moderne Baugesinnung, eine zeitgemäße Architekturauffassung pflegte, ohne den Bruch mit jeder Tradition zu verlangen. Eine feine künstlerische Einstellung zu jeder Bauaufgabe mit liebevoller Verwendung einer dem heutigen Geschlecht noch vertrauten Formensprache, angepaßt der Umgebung, der heimatlichen Überlieferung, ist bei klarer, sachlicher Leistungserfüllung das Ziel dieser Architektenschaft gewesen. Die Werke von Kurt Frick atmen alle, ob sie nun ganz schlicht sind oder reicher und schmückender gestaltet wurden, diese unbestechliche, sich selbst genügende Kulturbestimmtheit; sie sind wirklich gebaut, ja, das beste, was man von einem Architekturwerk wohl aussagen kann, sie wirken oft wie gewachsen. Bodenständigkeit ist ein besonderer Zug des Ostpreußen Frick.

Unseren Lesern haben wir wiederholt Bauten von ihm vorgeführt. Auf den folgenden Seiten zeigen wir

sein eigenes Wohn- und Atelierhaus und ein Gutshaus im Oberland von Ostpreußen. Sein Wohnhaus enthält im Erdgeschoß eine 6-Zimmerwohnung und im Dachgeschoß die Atelierräume des Architekten mit besonderem Ateliereingang. Es ist in seiner Grundrißanlage nach Südosten und Süden orientiert. Auf diese Weise liegen sämtliche Wohn- und Schlafräume nach der Rückseite (Gartenseite), während die Nebenräume und die Küche nach der Straßenseite (Nordseite) liegen. Sehr geschickt ist grundrißlich die Aufgabe gelöst, den Besucher über den Haupteingang die Haupttreppe zum Atelier, ohne die Wohnung zu berühren, hinaufzuleiten, wobei ganz nach Wunsch und Bedürfnis ein Einblick in die Wohnung stattfinden kann; denn unzweifelhaft ist die eigene Wohnung des Architekten das beste Anschauungsmittel für den besuchenden Bauherrn. Daß sich die Schlafzimmer im Wohngeschoß befinden, ebenso wie die Küche, ist für die Hausbewirtschaftung und für ein angenehmes, bequemes



GARTENTERRASSE

Wohnen und Familienleben das Ideale, was sich leider bei einem kleineren Landhause nicht immer ermöglichen läßt.

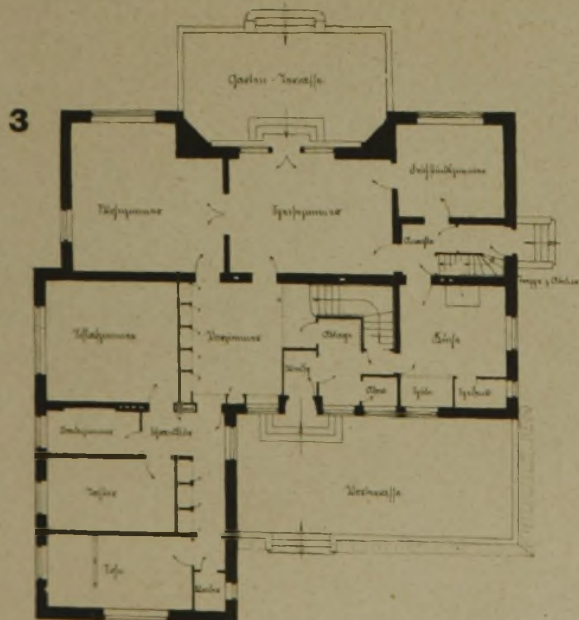
Eine große Terrasse verbindet das Speisezimmer mit dem Garten, der sich architektonisch an das Haus anschließt. Das Gebäude ist massiv gebaut und nach ostpreußischer Art mit Pfannen eingedeckt. Der Putz ist rau und hat einen weißen Anstrich erhalten.

Das Gutshaus im Oberland von Ostpreußen (Abb. 11—15, S. 247 u. 248) ist ein Ersatzbau für ein durch Feuerschaden vernichtetes altes Gutshaus. Es steht auf einem Gut von 1500 Morgen, unmittelbar am Rötlof-See, einem der schönsten Seen des ostpreußischen Oberlandes. Die Grundrißanordnung

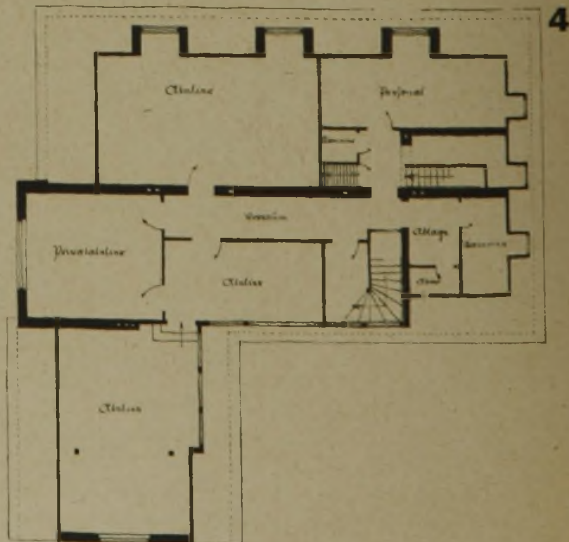
entspricht den Zweckforderungen an ostpreußische Verhältnisse. Von einer in der Mitte des Hauses gelegenen Diele gelangt man in die einzelnen Räume. Der eigentliche Wirtschaftseingang mit Nebentreppe liegt an der Hofseite. Hinter dem Hause breitet sich, wie bei Gutshäusern in Ostpreußen stets üblich, ein großer parkartiger Garten mit altem Baumbestand und Teichanlagen aus.

Das Haus ist in allen Teilen massiv gebaut mit dicken Wänden entsprechend dem ostpreußischen Klima und mit einem Pfannendach auf Schalung eingedeckt. Die Außenseiten haben rauhen Putz in Naturton erhalten. Der Haupteingang mit der Vorfahrt ist durch Verwendung von Kalksteinen etwas betont.

Bt.



GRUNDRISS VOM ERD- UND OBERGESCHOSS. 1:300





STRASSENANSICHT



TERRASSE MIT EINGANG

LANDHAUS KURT FRICK IN KÖNIGSBERG
ARCHITEKT KURT FRICK IN KÖNIGSBERG



HAUSEINGANG

LANDHAUS KURT FRICK IN KÖNIGSBERG
ARCHITEKT KURT FRICK IN KÖNIGSBERG



ZIMMER DES SOHNES

LANDHAUS KURT FRICK IN KÖNIGSBERG
ARCHITEKT KURT FRICK IN KÖNIGSBERG

9



WOHNZIMMER

10



LANDHAUS KURT FRICK
IN KÖNIGSBERG

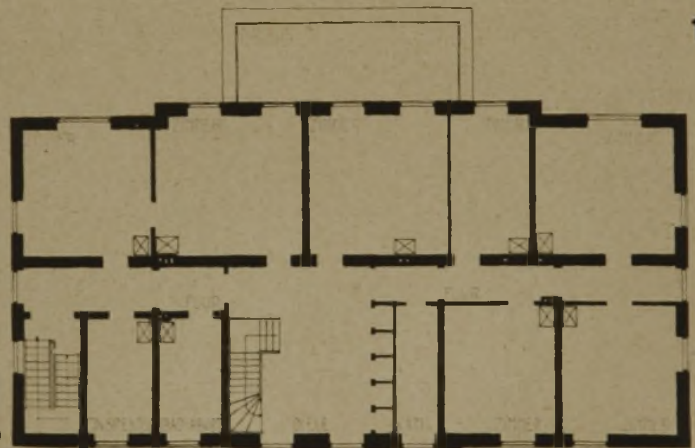
ARCHITEKT KURT FRICK
IN KÖNIGSBERG

ZIMMER DER TOCHTER



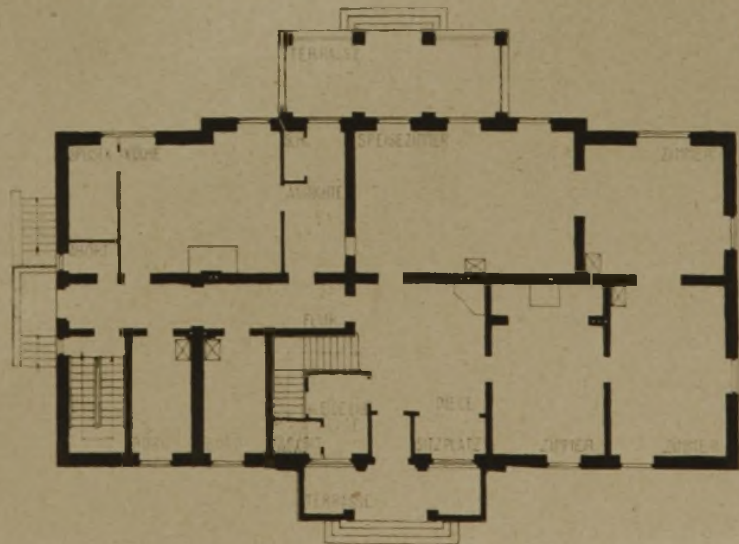
11

GARTENSEITE



12

GRUNDRISSE VOM
ERD- UND OBERGESCHOSS
1:300



13

GUTSHAUS IM OBERLAND
ARCHITEKT KURT FRICK IN KÖNIGSBERG

14



TERRASSE MIT EINGANG

15



GUTSHAUS IM OBERLAND

ARCHITEKT KURT FRICK
IN KÖNIGSBERG

AUFFAHRTSEITE

248

VERLAG: DEUTSCHE BAUZEITUNG G. M. B. H., BERLIN
FÜR DIE REDAKTION VERANTWORTLICH: FRITZ EISELEN, BERLIN
DRUCK: W. BÜXENSTEIN, BERLIN SW 48