

# DER BAUMEISTER

HERAUSGEBER: PROF. Dr.-ING. e. h.  
HERMANN JANSEN, Arch., BERLIN,  
..... und STADTBAUAMTMANN .....  
S. LANGENBERGER, Arch., MÜNCHEN

MONATSHEFTE  
FÜR ARCHITEKTUR  
UND BAUPRAXIS

VERLAG UND EXPEDITION:  
GEORG D. W. CALLWEY  
MÜNCHEN, FINKENSTRASSE 2, UND  
BERLIN W. 57, KURFÜRSTENSTRASSE 8

ALLE ZUSENDUNGEN AN DEN VERLAG VON GEORG D. W. CALLWEY IN MÜNCHEN FINKENSTRASSE 2

XXI. JAHRGANG

APRIL 1923

HEFT 4

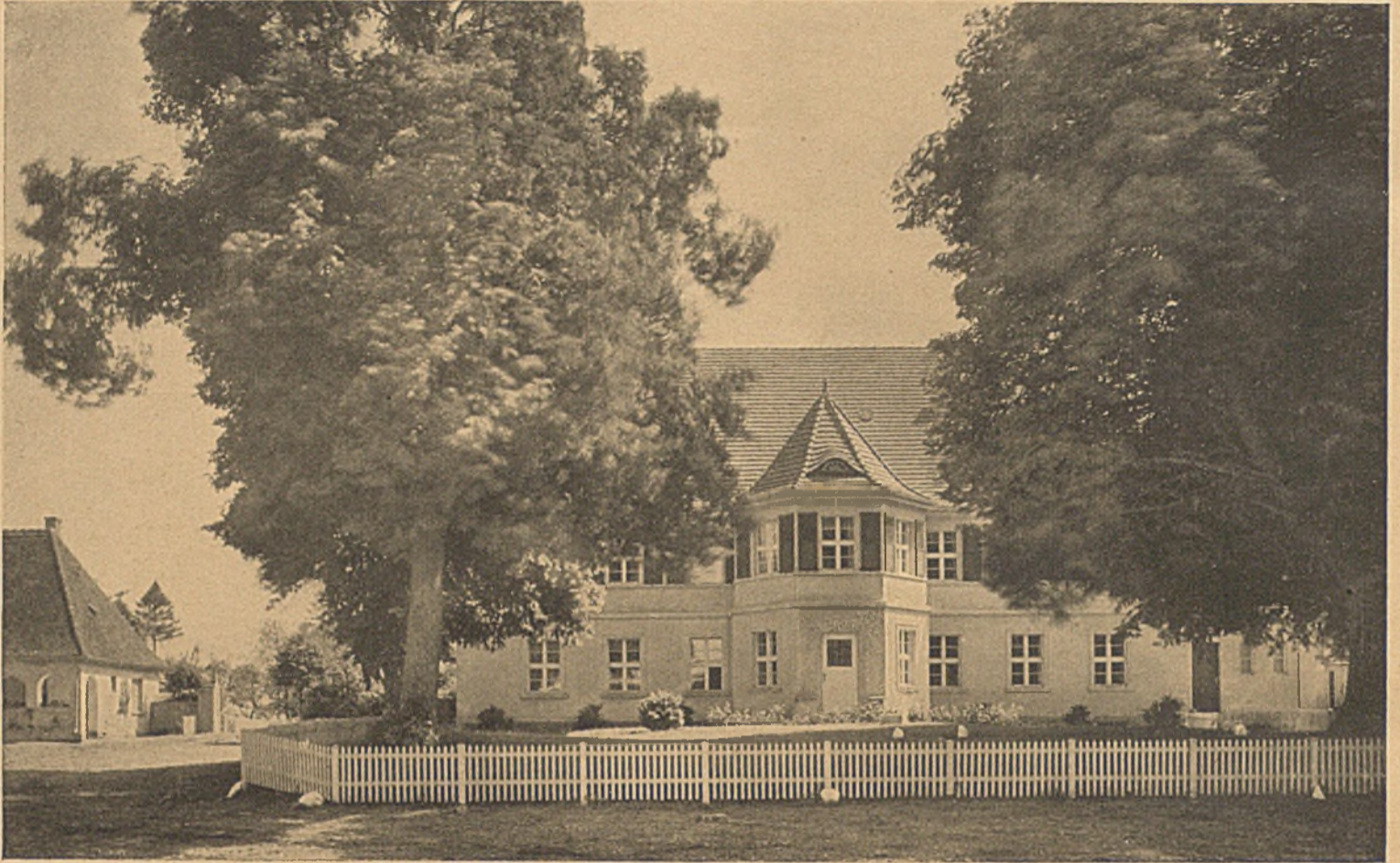
INHALT: Hauptblatt: Gutshausbauten: Gutshaus v. Schmeling, Gross-Möllen b. Köslin — Pächterhaus in Güdenhagen (Pommern) — Kleines Landhaus am Strand in Gross-Möllen b. Köslin. Von Arch. Kurt Frick - Hellerau.  
Beilage: Bücherbesprechungen — Offene Preisausschreiben — Entschiedene Preisausschreiben — Persönliches — Geschäftliches.  
Tafeln: 17-18: Gutshaus v. Schmeling, Groß-Möllen b. Köslin — 19-22: Pächterhaus in Güdenhagen (Pommern).

## Gutshausbauten von Arch. Kurt Frick - Hellerau



Gutshaus v. Schmeling, Gross-Möllen b. Köslin

Aufgang zur grossen Gartenterrasse



\* Gutshaus v. Schmeling, Gross-Möllen b. Köslin — Ansicht vom Gutshof mit Auffahrt und Gärtnerhaus



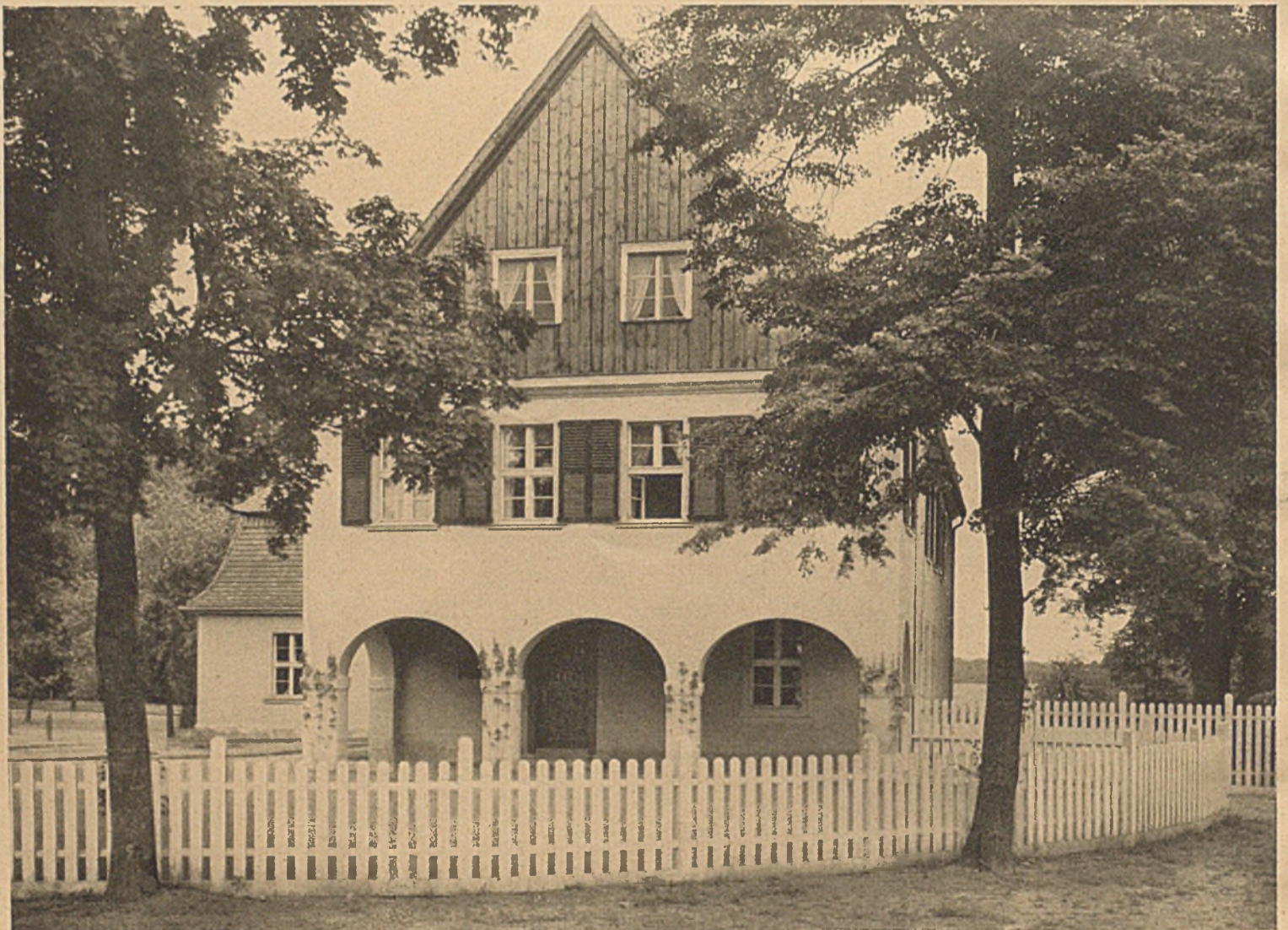
\* Grosse Gartenterrasse



\* Gutshaus v. Schmeling, Gross-Möllen b. Köslin — Gartenansicht mit grosser Terrasse

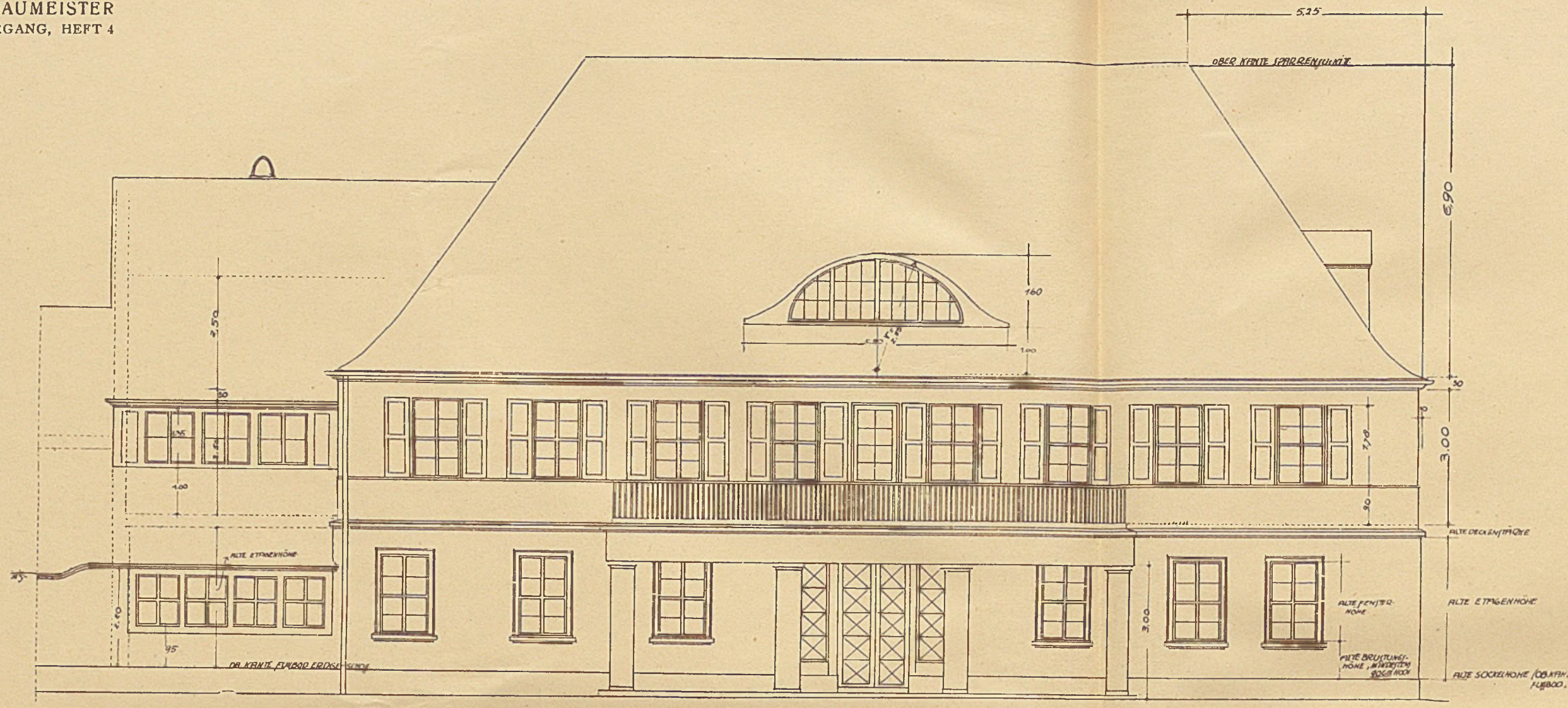


\* Speisesaal

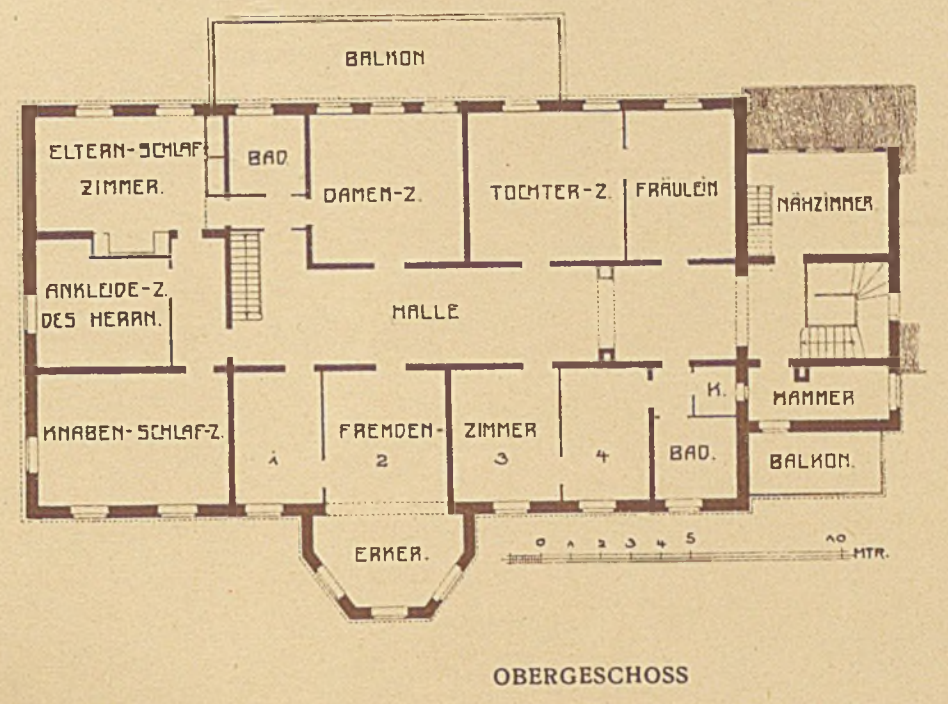


Oben: Pächterhaus in Güdenhagen (Pommern) — Unten: Kleines Landhaus am Strand in Gross-Möllen b. Köslin

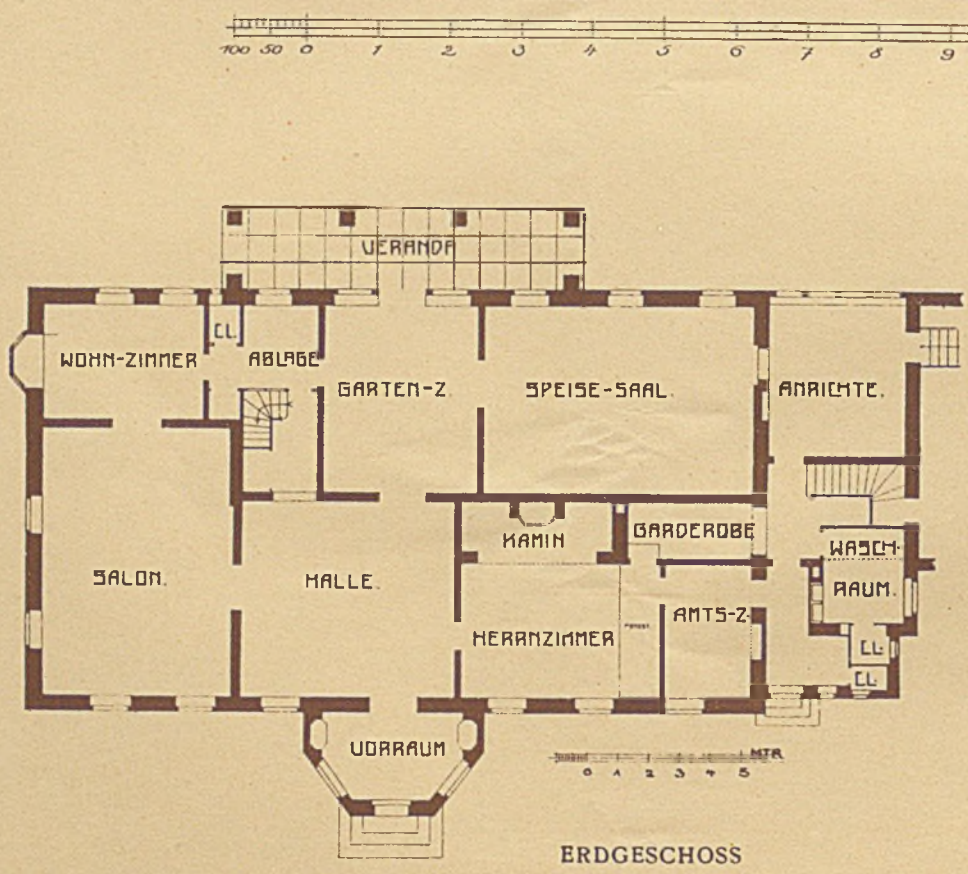
GUTSHAUS v. SCHMELING, GROSS-MÖLLEN b. KÖSLIN



GARTENANSICHT



OBERGESCHOSS



ERDGESCHOSS

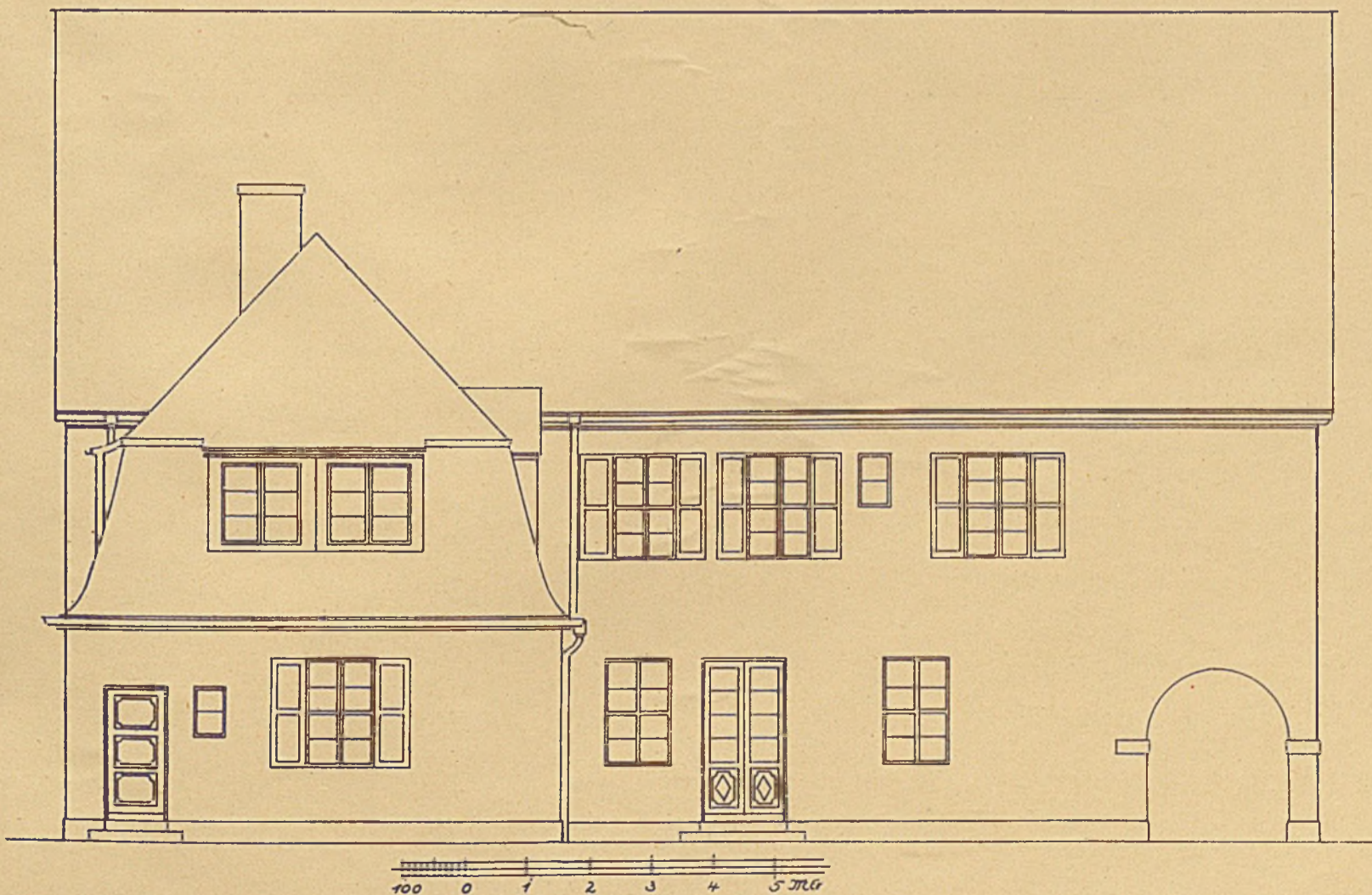


HOFANSICHT

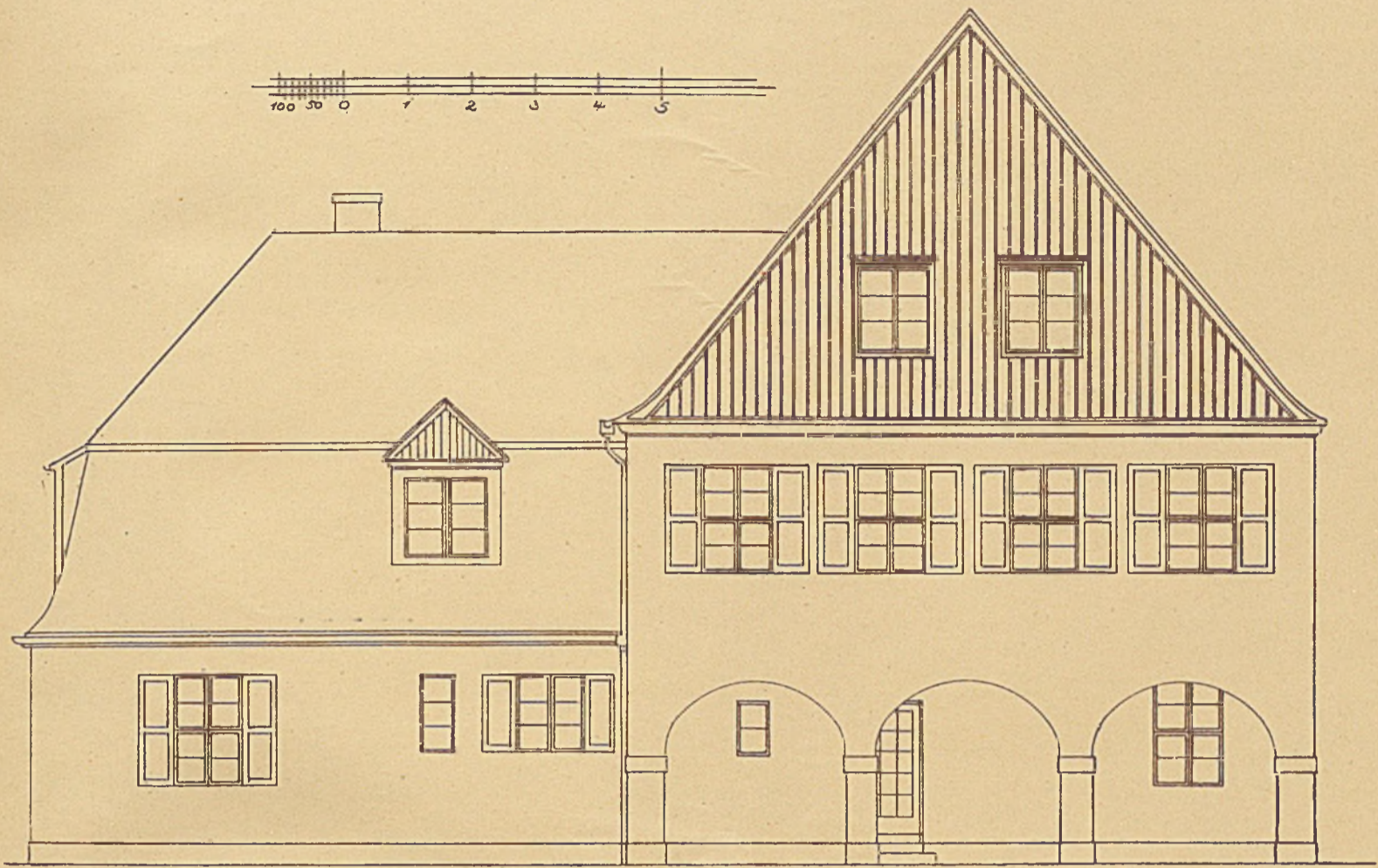




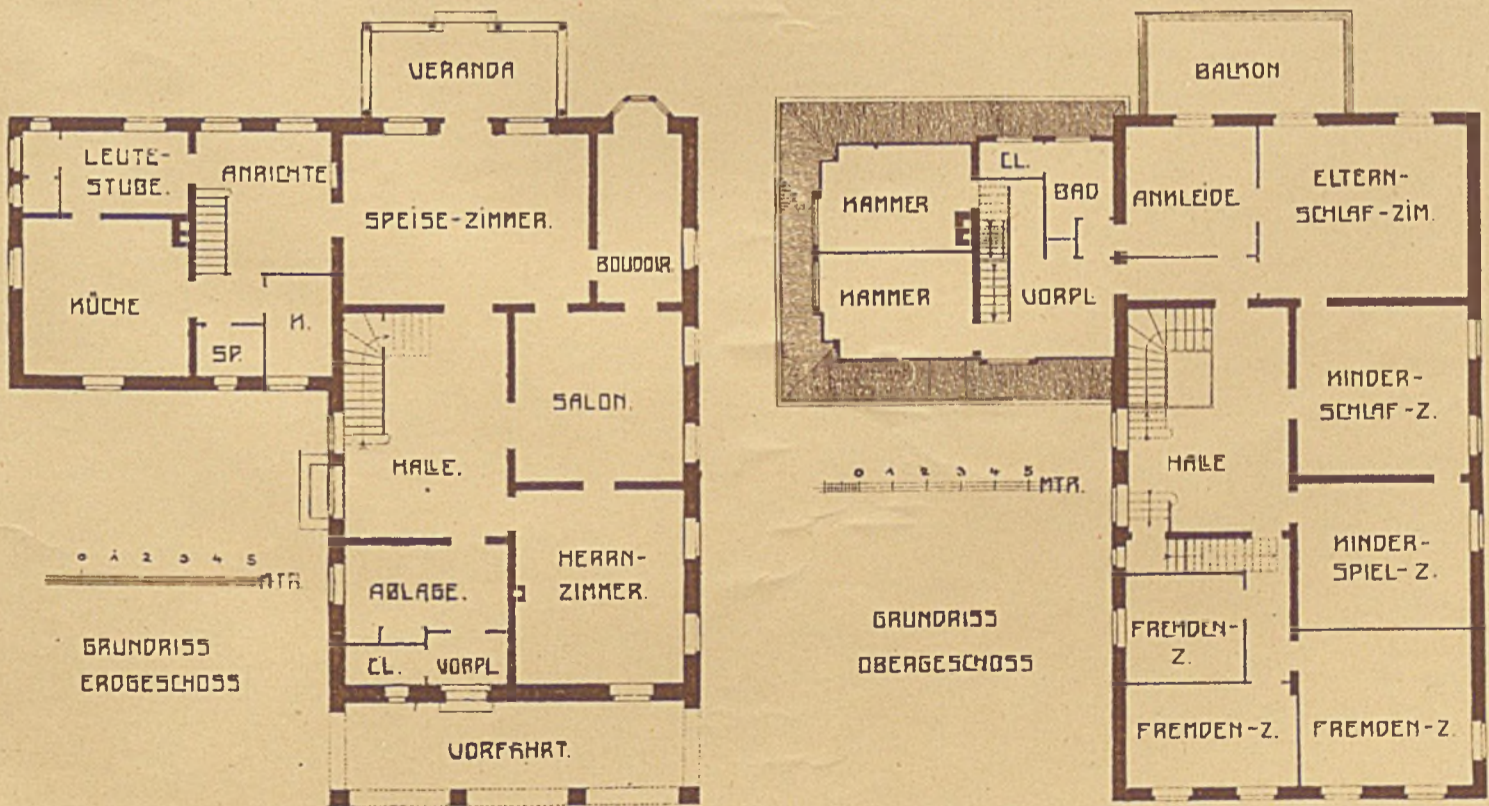
GARTENANSICHT



SEITENANSICHT



STRASSENANSICHT MIT AUFFAHRT



PACHTERHAUS IN GÜDENHAGEN (POMMERN)