

# DER BAUMEISTER

HERAUSGEBER: PROF. Dr.-ING. e.h.  
HERMANN JANSEN, Arch., BERLIN,  
und STADTBAUAMTMANN  
S. LANGENBERGER, Arch., MÜNCHEN

MONATSHEFTE  
FÜR ARCHITEKTUR  
UND BAUPRAXIS

VERLAG UND EXPEDITION:  
GEORG D. W. CALLWEY  
MÜNCHEN, FINKENSTRASSE 2, UND  
BERLIN W. 57, KURFÜRSTENSTRASSE 8

ALLE ZUSENDUNGEN AN DEN VERLAG VON GEORG D. W. CALLWEY IN MÜNCHEN FINKENSTRASSE 2

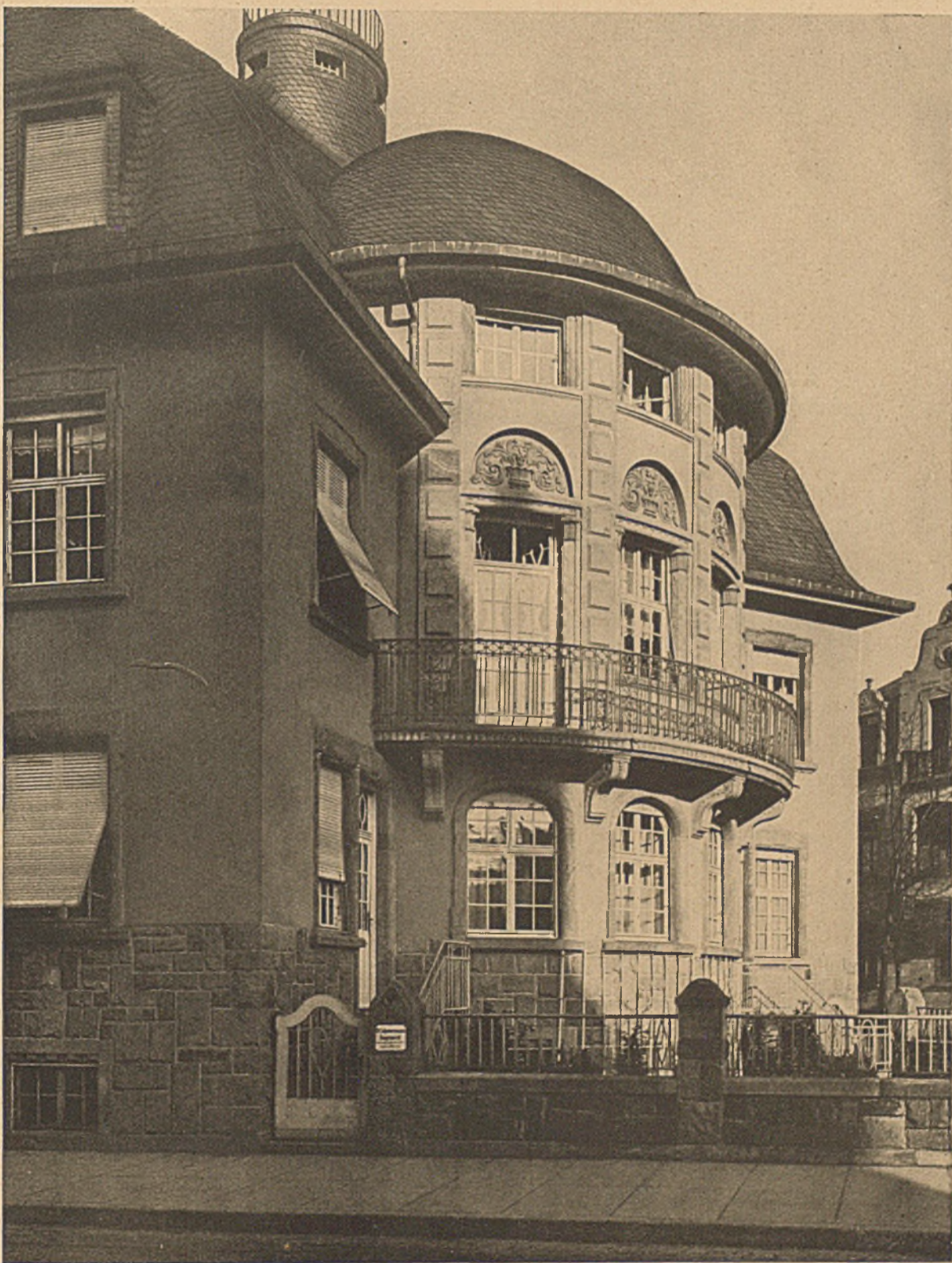
XXI. JAHRGANG

JULI 1923

HEFT 7

INHALT: Hauptblatt: Doppelwohnhaus in Landau (Pfalz) — Landhaus — Beamten-Wohnhauskolonie in Speyer — Wohn- u. Geschäftshaus in Landau — Ortskrankenkasse in Landau. Arch. Baurat Karl Barth - Rössen b. Merseburg.  
Beilage: Bücherbesprechungen — Persönliches — Offene Preisausschreiben — Entschiedene Preisausschreiben.  
Tafeln: 33: Speisezimmer, Musikzimmer — 34: Blick in die Diele, Herrenzimmer — 35: Vorschuss-Bank in Dahn, Wohnhäuser der „Gemeinnützigen Baugenossenschaft in Leuna“ — Kriegergedächtnismal — 36-37: Direktor-Wohnhaus, Beamten-Wohnhauskolonie, Speyer. Arch. Baurat Karl Barth - Rössen b. Merseburg.

## Bauten von Karl Barth, Baurat in Rössen bei Merseburg



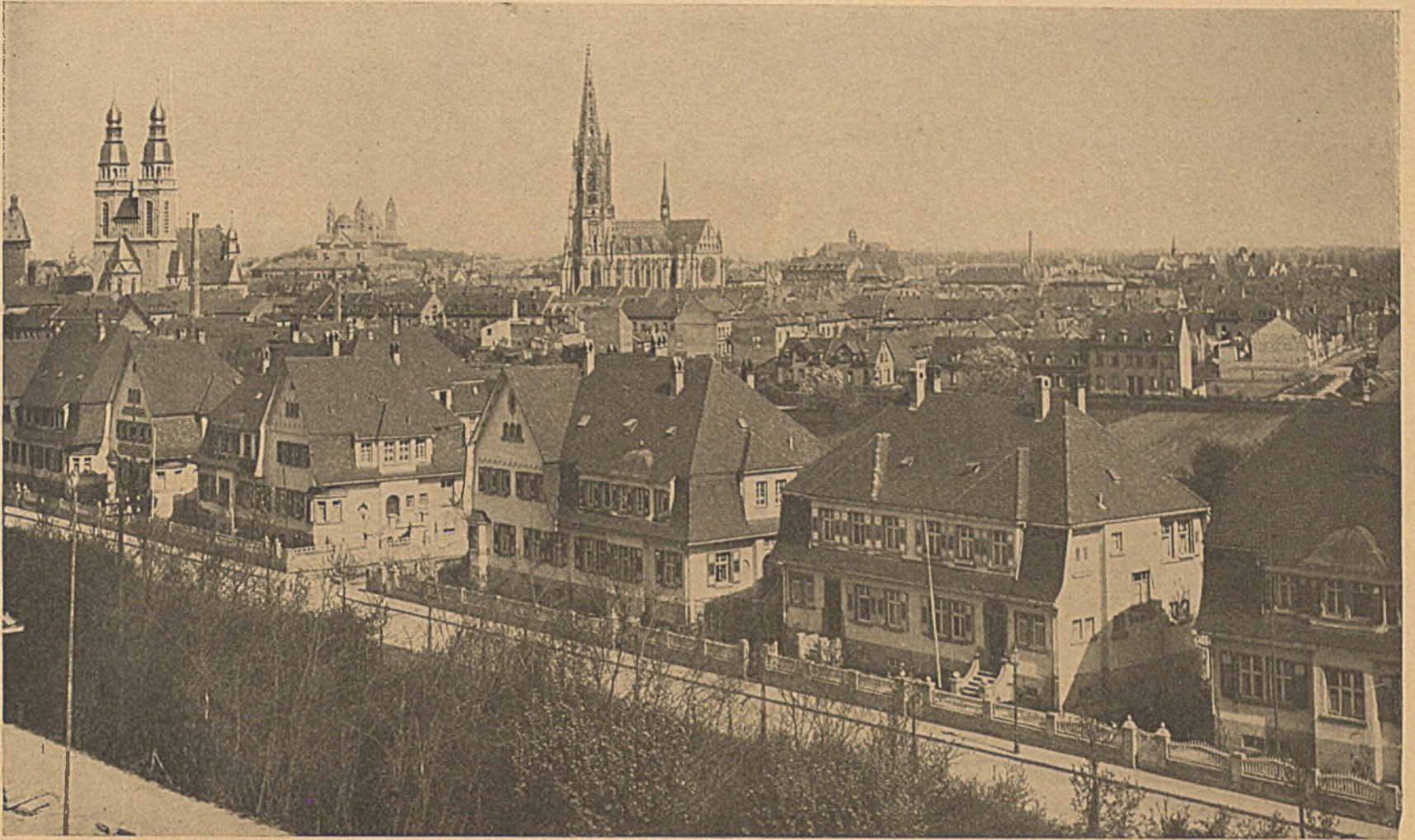
Doppelwohnhaus in Landau (Pfalz) — Teilansicht



\* Landhaus Karl Barth in Rössen b. Merseburg — Hauptfront (Gartenseite)



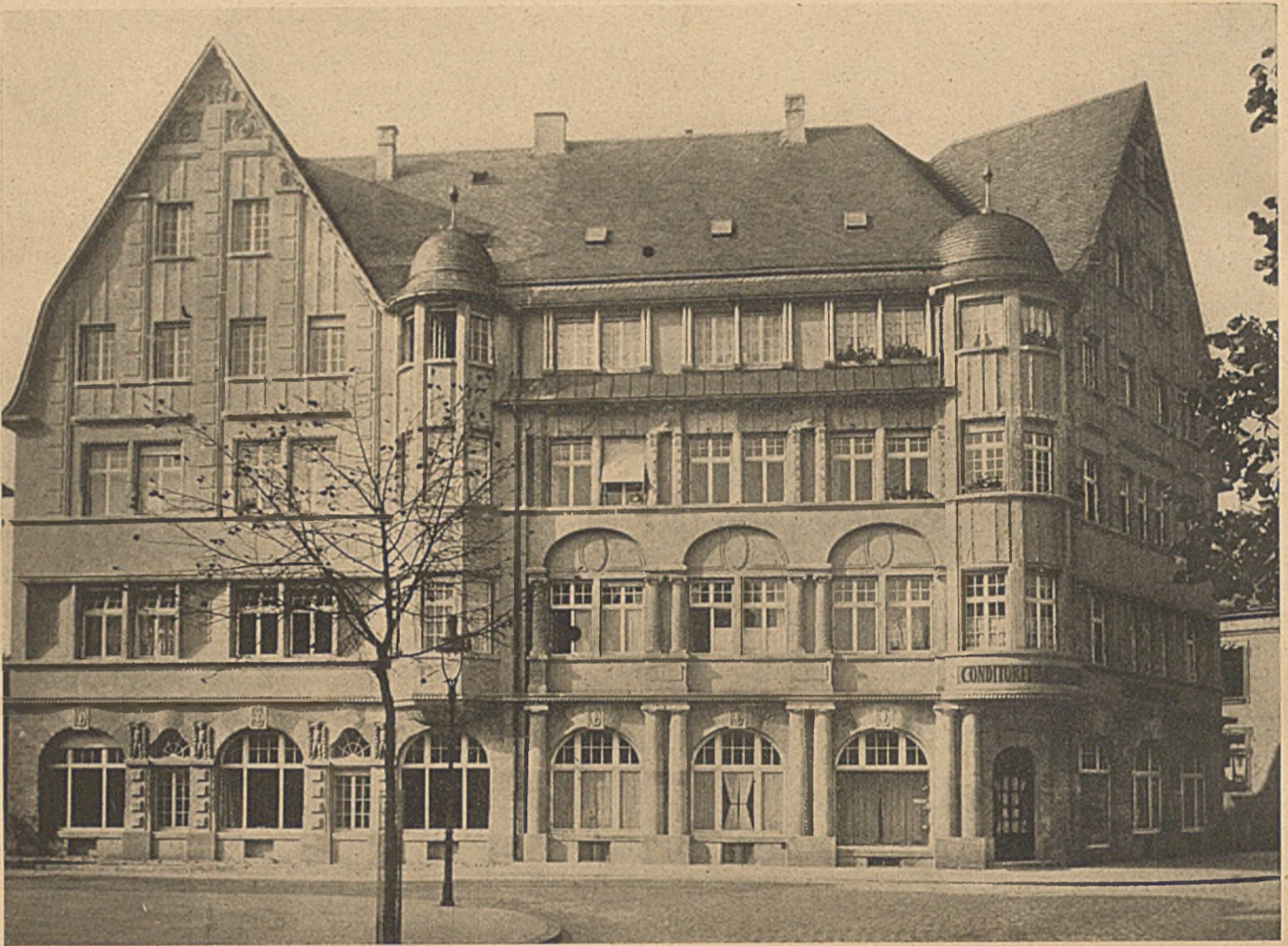
\* Dielenpartie mit Eingang



\* Beamten-Wohnhauskolonie in Speyer — Gesamtbild



\* Strassenbild



Wohn- und Geschäftshaus in Landau (Pfalz)



Ortskrankenkasse in Landau (Pfalz)



\*WOHNHAUS REG.-BMSTR. SCHÖNBERGER — SPEISEZIMMER



\*MUSIKZIMMER





LANDHAUS DR. KÖRBLING - SPEYER — BLICK IN DIE DIELE

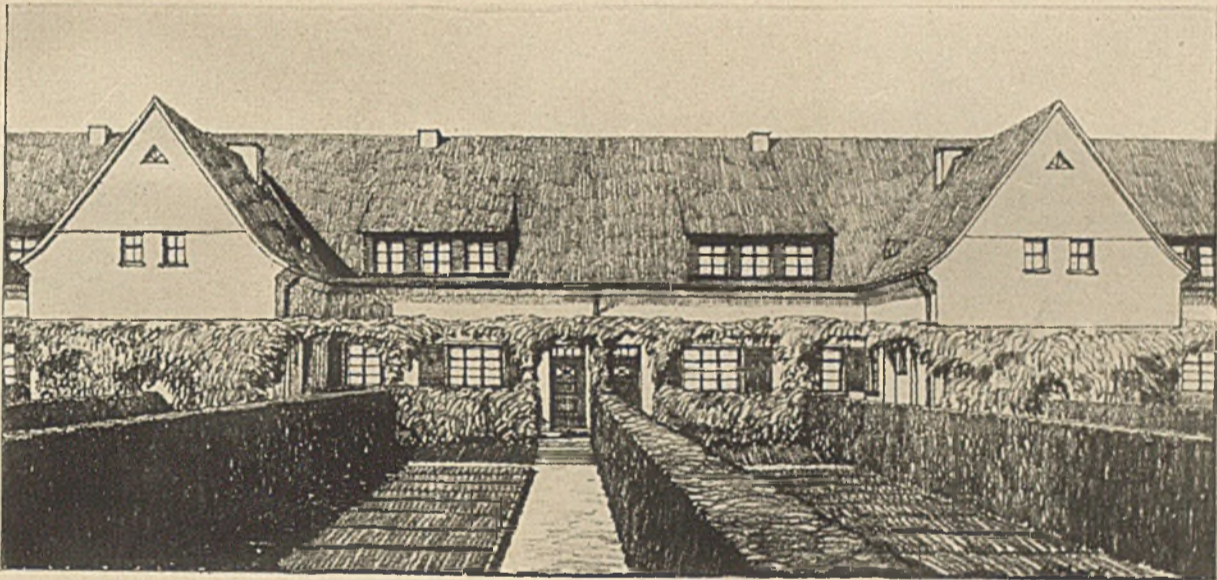


LANDHAUS KARL BARTH - RÖSSEN b. MERSEBURG — HERRENZIMMER

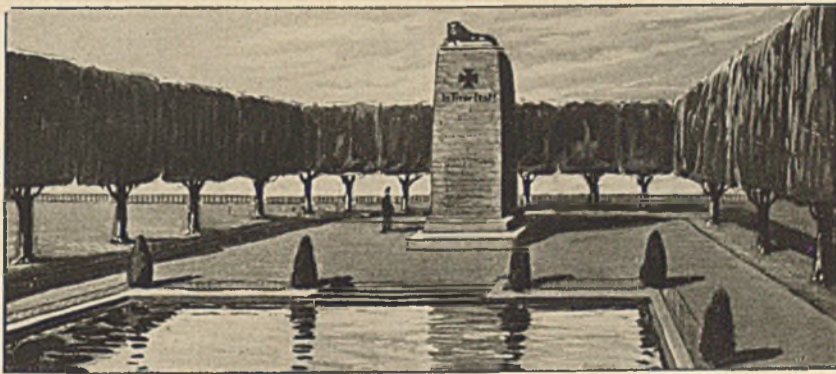




VORSCHUSS-BANK IN DAHN



WOHNHÄUSER DER GEMEINNÜTZIGEN BAUGENOSSENSCHAFT E. G. M. B. H. LEUNA



KRIEGERGEDÄCHTNISMAL



