

KOPALNICTWO NAFTOWE w POLSCE

INDUSTRIE MINIÈRE du PÉTROLE en POLOGNE

1934

P.568/34



Rok I (IX)
 Année

Czerwiec — Juin

Nr. 6

Stan wierceń poszukiwawczych

État des forages d'exploration

Czerwiec 1934
 Juin

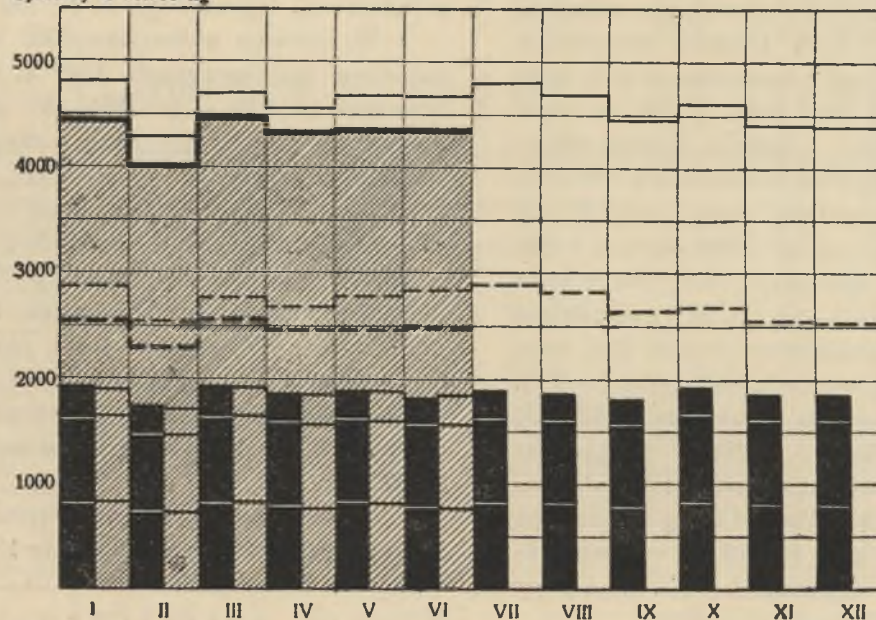
Miejscowość Localité	FIRMA Société	Otwór Puits	Głęb. Profond. m	Uwagi Remarques	Miejscowość Localité	FIRMA Société	Otwór Puits	Głęb. Profond. m	Uwagi Remarques
Okr.—District Jasło					Opary	Polmin	Opary 2	55	rury 10"
Dembowiec	Norig	Marisse 1	876	Instrumentacja	Orów	Pionier	Pionier 1	2138	" 5"
Górki	Polmin	Górki 1	1030	rury 6"	Uhersko	Polmin	Polmin 1	488	" 9"
Lalin	Lalin	Opteg II	749	" 9"	Truskawiec	Pionier	Ignacy	916	" 7"
Trepcza	Galicja	Nr. 1	907	rury 5"	Wownia	Premier-Malopol.	Wownia 1	453	" 12"
Okr.—District Drohobycz					Okr.—District Stanisławów				
Mrażnica	Pionier-Bitumen	M. Kwiatkowski	1699	prod. 12.94 cyst. mies.	Potok Czarny	Pionier	Pionier 1	954	zamyka wodę

MIESIĘCZNA PRODUKCJA ROPY w POLSCE

PRODUCTION MENSUELLE du PÉTROLE en POLOGNE

1933 — 1934

Cysterny à 10.000 kg



1933 ——— 1933 - - - - -
 1934 - - - - - 1934 - - - - -
 Cała Polska Rejon Boryslaw

Stanisławów }
 Drohobycz } Ropy specjalne w Okr. Górń.
 Jasło } Pétrole de marque spéciale
 1933 1934 } dans les districts

Zestawienie ogólne — Revue générale

Czerwiec 1934
Juin

Miejscowość Localité	Ilość otworów — Nombre des puits										Prod. ropy Production d'huile	Oddano *) Expédié	Spalono na kop. Huile brûlée	Manko tłocz. Manco	Zanie- czy- szczenie Impure- tés	Zapas na kop. z dn. 30. VI. Réserve sur les mines	Produkcja gazu Production du gaz	
	Wierconych En forage	Samopl.- Fruptis Tłok. - Pilotonnés Lyzk. - Par euillér.	prod. rop. En pomp. Lyzk. ręczne Extract. à main	Wyłączenie gaz. Exclus. à gaz	Wierc. i prod. En forage et en prod.	Instrum. i rekon. En instr. et rec.	Razem w ruchu Total des puits en activité	Montow. En montage	Czas. zastani. Arrêts	Uwiercono metrów Mètres forés							w cyst. — kilogr. mies. en cit. — kgs par mois	m ³ /min.
Okr. gór.-District Jasło	40	110	1001	30	20	17	1218	2	110	3749	762.4184	762.3104	0.7980	—	3.9943	134.0037	217.8	9.409
	+ 3	+ 4	+ 5	- 1	- 1	+ 1	+ 13	+ 2	- 4	+ 19	-28.8759	-10.3544	+ 0.0799	—	+0.5616	- 4.6843	+ 19.5	+ 559
Okr. gór.-District Drohobycz																		
Borysław	1	171	14	52	1	6	245	—	146	9	668.5519	652.0640	0.3000	12.1580	21.9072	74.2739	66.1	2.856
Mrażnica I. (głęb.)	4	92	13	6	2	4	121	—	20	112	781.0560	761.5639	—	15.7175	27.3933	90.3400	103.8	4.485
Tustanowice	1	197	2	70	8	10	288	—	86	310	1046.4407	1007.1117	—	19.9917	41.3566	141.2935	120.4	5.203
Popiele	—	1	—	—	—	—	—	—	—	—	1.0800	1.6369	—	—	0.0518	—	—	—
Truskawiec	1	—	—	—	—	—	—	—	—	—	—	—	—	—	—	—	—	—
Razem	7	461	29	128	11	20	656	—	261	507	2497.1286	2422.3765	0.3000	47.8672	90.7089	305.9074	290.3	12.544
	- 2	+ 3	- 3	+ 3	+ 2	- 3	—	—	- 1	-272	+18.5028	+126.4171	- 1.1290	+ 2.0000	+ 10.1353	- 64.1240	+ 2.1	+320
Kop. poza Borysławiem i Mrażnica II (płytki)	15	24	999	14	5	16	1073	4	290	1257	799.0341	755.6319	0.6276	3.4610	18.4041	239.2333	249.5	10.777
Razem okr. Drohobycz	22	485	1028	142	16	36	1729	4	551	1764	3296.1627	3178.0084	0.9276	51.3282	109.1130	545.1407	539.8	23.321
	+ 2	+ 6	+ 13	+ 2	—	- 5	+ 18	- 1	- 7	-486	+23.8112	+ 79.1886	- 1.0618	+ 1.1298	+ 8.3916	- 3.2145	+ 18.9	+ 69
Okr. gór.-District Stanisławów	10	106	125	14	8	5	268	5	37	549	291.8118	367.0268	3.2359	0.2240	3.0721	145.6756	83.0	3.596
	+ 4	—	+ 1	—	- 2	+ 3	+ 6	- 2	- 3	-85	+ 0.3389	+129.1514	+ 0.5763	-0.0915	-0.2680	-81.7470	+ 0.5	+23
Razem w całej Polsce	72	701	2154	186	44	58	3215	11	698	6062	4350.3929	4307.3456	4.9615	51.5522	116.1794	824.8200	830.6	36.326
	+ 11	+ 10	+ 19	+ 1	- 3	- 1	+ 37	- 1	- 14	-552	- 4.7258	+197.9856	-0.4056	+ 1.0383	+ 8.6852	- 29.6458	+ 28.9	+ 651
I.-VI. 1934.	—	—	—	—	—	—	—	—	—	—	31286	25947.6049	25119.6163	32.3563	308.0597	693.7330	—	234.389
W stos. do I.-VI. 1933	—	—	—	—	—	—	—	—	—	-746	- 1764.8158	- 1402.5736	- 7.6835	-35.7802	- 66.5408	—	—	+ 1672

*) Suma ropy oddanej do przedsiębiorstw transportowo-magazynowych i wyekspedowanej. — La somme du pétrole rendu aux sociétés de transport et du pétrole expédié.

Produkcja ropy w czerwcu wynosiła w Polsce 4350 cyst., w stosunku do poprzedniego miesiąca zmniejszyła się więc o 5 cyst. Dzielne wydobyte zwiększyło się o 4.5 cyst., wynosząc 145.0 cyst. Rejon borysławski wydał 2497 cyst. (+19), co czyni 83.2 cyst. dziennie (+ 3.6). Kopalnie pozaborysławskie okręgu drohobyckiego wyprodukowały 799 cyst. (- 5). Dziennie czyni to 26.6 cyst. (+ 0.7). W sumie okręg Drohobycz wydał 3296 cyst. (+ 24), co odpowiada 109.8 cyst. dziennie (+ 4.3). Okręg Jasło wyprodukował 762 cyst. (- 29), t. j. 25.4 cyst. dziennie (- 0.1). Okręg Stanisławów wydał 292 cyst. (+ 1). Dzielne wydobyte wynosiło tu 9.7 cyst. (+ 0.3). Produkcja gazu w czerwcu 36,326.000 m³, co czyni 830,6 m³/min. (+ 28.9). W okręgu jasielskim produkcja ta zwiększyła się o 19.5 m³/min., dochodząc do cyfry 217.8 m³/min. Okręg Drohobycz wyprodukował 539.8 m³/min. (+ 18.9), w czem rejon borysławski 290.3 m³/min. (+ 2.1). Okręg Stanisławów wydał 83.0 m³/min. (+ 0.5).

Stan otworów. Z końcem czerwca było w ruchu 3215 otworów. Ilość otworów w eksploatacji

ropy wynosiła 2855 (+29), w wierceniu 72 (+11), w wierceniu i produkcji 44 (+ 3).

W czerwcu uwiercono 6062 m (-552), z czego na okręg Jasło przypada 3749 m (+ 19), na okręg Stanisławów 549 m (- 85). W okręgu Drohobycz uwiercono 1764 m (- 486), z czego na rejon borysławski przypada 507 m (- 272).

Otwory nowodowiercone i uruchomione. W czerwcu ukończyło wiercenie 10 nowych otworów o łącznej początkowej produkcji 13.660 kg dziennie. Na jeden więc otwór przypada 1.366 kg dziennie początkowo. W okręgu Jasło ukończyło wiercenie 8 otworów, w okręgu Drohobycz 2 otwory. Ponadto uzyskano produkcję w 8 otworach pogłębianych, w których początkowe dziennie wydobyte wynosiło 14.300 kg.

W miesiącu sprawozdawczym uruchomiono 19 nowych otworów, a mianowicie 13 w okr. jasielskim, 4 w okr. drohobyckim i 2 w okr. stanisławowskim. Otwory poszukiwawcze. W czerwcu było w ruchu 11 otworów tej kategorii. Zmian tutaj nie notowano.

Wykaz otworów wierconych

Puits en forage

Czerwiec — Juin 1934

Miejscowość Localité	Firma Société	Otwór Puits	Głęb. Prof. m	Rury Tubes	Uwiercono metrów Mètres forés	Formacja geolog. Formation géolog.	Nawiercono On a rencontré		Uwagi Remarques
							Głęb. Prof. m	Ropa, gaz, woda Pétrole, gaz, eau	
Okręg górny. — District de Jasło									
Białkówka	Dąbrowa-Malopolska	Małgorzata 8	844	7"	37	Eocen (II piask. ciężk.)	—	—	
Brzezówka	Jasiotka-Malopolska	Mieczysław 2	974	6"	45	" " "	—	—	Pogłębianie
Dembowiec	Norig	Marisse 1	876	6"	—	" " "	—	—	Otwór poszukiwawczy
Dobrucowa	Karpaty-Malopolska	Znicz 8	998	6"	6	Eocen (II piask. ciężk.)	997	3000 kg/dz.	
Dominikowice	Fr. Rzicha	Nr. 51	213	6"	121	Kreda	—	—	
Gorlice	Magdalena	Magdalena 6	92	6"	21	Menility	78	50 kg/dz.	Pogłębianie
"	"	" 7	72	6"	72	"	—	—	Wierc. rozpocz. 9. VI. 1934
Górki	Polmin	Nr. 1	1028	6"	84	Kreda	—	—	Otwór poszukiwawczy
Grabownica Starz.	Grabownica	Grabys 5	649	9"	2	"	—	—	Prod. 1700 kg/dz.
"	"	" 8	712	9"	10	"	—	—	" 2300 "
"	"	" 11	943	9"	39	"	—	—	
"	Galicja	Gatén 16	721	5"	19	"	—	—	
"	"	" 19	1064	5"	15	"	—	—	
Harkłowa	Harkłowa-Malopolska	Wedé 160	297	6"	142	W. dolno-krośnieńskie	234	500 kg/dz.	
"	Ropita	Nr. 10	465	7"	10	"	—	—	Prod. 700 kg/dz.
"	"	" 29	294	9"	38	Eocen magurski	—	—	
Humńska	Grabownica	August	1081	5"	1	Kreda	—	—	Prod. 750 kg/dz.
"	"	Władysław	960	7"	3	"	—	—	" 5000 "
"	Humńska-Brzozów	Nr. 2	841	6"	120	"	—	—	
Jaszczew	Jasło - Jaszczew	" 2	202	14"	176	Menility	—	—	
Klimkówka	Atlanta	" 1	152	9"	43	W. dolno-krośnieńskie	151	600 kg/dz.	Pogłębianie
Korczyzna - Biecz	Wł. Długosz	Stanisław 33	427	7"	165	Eocen	—	—	
Krościenko Niżne	Karpaty-Malopolska	Kronem 57	487	9"	57	" (II pstre łupki)	—	—	
Krosno	Galicja	Poznań 17	183	10"	128	" (I " " ")	—	—	
Kryg	Elżbieta	Nr. 9	78	9"	78	Menility	—	—	Wierc. rozpocz. 18. VI. 1934
"	Kryg	Władysław III	199	6"	38	Eocen	195	300 kg/dz.	
"	Przymierze	Królowka 2	312	7"	65	"	307	760 "	
"	J. Schmer	Nagroda 11	208	6"	208	"	—	—	Wierc. rozpocz. 9. VI. 1934
"	Mazowsze	Nr. 4	365	7"	175	"	—	—	
"	Sambodja	" 1	88	9"	88	"	—	—	Wierc. rozpocz. 10. VI. 1934
Lalin	Lalin	Opteg 2	749	7"	56	Kreda	—	—	
Libusza	Gartenberg i Schreier	Nr. 152	421	6"	96	Eocen	—	—	Otwór poszukiwawczy
"	"	" 153	174	10"	145	"	174	120 kg/dz.	
Lipinki	Faworyt	Jutrzenka 27	279	6"	148	"	265	1500 "	
"	B. Doregger	Lipa 59	248	6"	143	"	246	900 "	
"	"	" 62	228	6"	228	"	—	—	Wierc. rozpocz. 13. VI. 1934
"	Polon	Pollon 1	33	12"	33	W. krośnieńskie	—	—	Otwór poszukiwawczy
Łężany	Szczęść Boże	Nr. 3	122	9"	19	Menility	—	—	
Męcina Wielka	Śląskie Tow. Naft.	Fellnerówka 11	304	5"	9	Kreda magurska	303	2000 kg/dz.	Pogłębianie
Mokre	H. Stiefel	Stefan 13	27	15"	27	W. dolno-krośnieńskie	—	—	Wierc. rozpocz. 19. VI. 1934
Potok	Oddago	Artur 2	243	6"	204	Eocen	—	—	
Równe	Karpaty-Malopolska	Balbina 202	630	—	—	"	—	—	Likwidacja
Ropianka	Nafta -	Appersdorf	625	6"	—	Eocen	—	—	Pogłębianie
Roztoki	Rozana	Nr. 24	586	4"	—	Kreda magurska	586	100 kg/dz.	
"	Polmin	Zygmunt 4	1015	7"	2	Eocen	1015	150 m ³ /min. gazu	
"	"	" 5	316	14"	130	Menility	—	—	
"	"	" 6	99	16"	99	"	—	—	
Trepcza	Galicja	Nr. 1	907	5"	4	Kreda	—	—	
Toroszówka	Petronafta	Amelja 14	167	9"	—	Eocen	167	1000 kg/dz.	Wierc. rozpocz. 28. VI. 1934
"	"	" 15	22	12"	22	"	—	—	Prod. 450 kg/dz.
Turzepole	Polmin	Nadgrabcem 10	801	4"	—	"	—	—	" 840 "
"	"	" 24	676	5"	—	"	—	—	
Tyrawa Solna	H. Dienstag	Artur 8	199	7"	43	Menility	198	śl. ropy	
Wietrzno	Alma	Nr. 23	24	14"	23	"	—	—	Wierc. rozpocz. 23. VI. 1934
Wójtowa	Karpaty-Malopolska	Radjum 128	565	7"	150	Eocen (II. piask. ciężk.)	465	300 kg/dz.	
"	Ropita	Lux 15	166	7"	1	"	—	—	
"	Alfred	Nr. 1	544	6"	—	"	—	—	
Wola Sękowa	Wolf Neustein	Arnold 2	526	6"	67	W. dolno-krośnieńskie	—	—	
Wulka	Karpaty-Malopolska	Flora 20	410	6"	3	Eocen	—	—	Pogłębianie
"	"	" 23	307	9"	12	"	—	—	"
Okręg górny. — District de Drohobycz									
Borysław	A. Klarfeldowa	Brugger 1	1538	6"	6	Eocen dolny	—	—	
"	Nafta-Malopolska	Nafta S. 30	903	6"	3	Piask. borysl.	—	—	Pogłębianie
Tustanowice	Inż. W. Skoczylski	Henryk 2	1546	4"	1	Eocen dolny	—	—	
"	Ska „Karol”	Karol 1	1240	6"	1	"	—	—	
"	Karpaty-Malopolska	Stanisław	1251	5"	3	Piask. borysl.	1251	5000 kg/dz.	
"	Premier-Malopolska	Marcel 1	1227	5"	5	"	1227	1000 "	
"	"	Stateland 26	1272	6"	31	Łupki menilit.	—	—	
"	"	" 27	1315	6"	83	"	—	—	
"	"	" 28	718	7"	152	W. polanickie	—	—	
"	"	" 29	872	7"	1	"	—	2500 kg/dz.	
"	"	Niagara 3	1168	5 1/2"	33	Łupki menilit.	—	—	
Mrażnica	Limanova	Lukasiewicz	892	9"	14	Nasunięcie	—	—	
"	Premier - Malopolska	Baku	1061	5 1/2"	40	"	—	—	
"	"	Metan	1027	8 1/2"	—	"	—	—	Instrumentacja
"	D. Harnik i A. Rificzes	Zorza	958	7"	38	"	—	—	
"	M. Stern	Irena	140	14"	20	"	—	—	
"	Zieliński i Ska	Wiszenka	327	10"	36	"	—	—	
Duba	Alfa-Malopolska	Podlasie 19	271	10"	51	Łupki menilit.	—	—	
Daszawa	Gazolina	Łysa Góra 1	494	10"	—	Miocen	—	—	
Gelsendorf	Polmin	Zbyszko 7	698	12"	115	"	—	—	
Kropiwnik Nowy	R. Lancke i Ska	Karpathia 5	302	7"	6	Kreda	—	—	
Opary	Polmin	Opary 2	55	10"	55	Miocen	—	—	Otwór poszukiwawczy
Orów	Pionier	Pionier 1	2138	5"	39	"	—	—	" "
Rajskie	Rajskie	Łuh 25	107	10"	107	W. krośnieńskie	—	—	
Ropienka	Ropienka	Ropienka 100	285	6"	—	Łupki menilit.	—	—	
"	"	" 89	68	9"	68	"	—	—	Wierc. rozpocz. 23. VI. 1934

Miejscowość Localité	Firma Société	Otwór Puits	Głęb. Prof. m	Rury Tubes	Uwiercono metrów Mètres forés	Formacja geolog. Formation géolog.	Nawiercono On a rencontré		Uwagi Remarques
							Głęb. Prof. m	Ropa, gaz, woda Pétrole, gaz, eau	
Rypne	Alfa-Małopolska	Serhów 30	928	6"	19	Łupki menilit.	921	gazy	
"	"	" 34	592	7"	64	" "	—	—	
"	"	" 35	477	9"	5	" "	—	—	
"	"	" 36	499	9"	86	" "	—	—	
Schodnica	Unja	Sarmacja 3	238	9"	182	Nasunięcie	—	—	
Uhersko	J. Bäcker	A. Bäcker 2	422	9"	49	Eocen	—	—	Otwór poszukiwaczy
Wownia	Polmin	Uhersko 1	488	9"	38	Miocen	—	—	" "
Truskawiec	Premier-Małopolska	Wownia 1	453	12"	21	"	—	—	" "
Wańkowa	Pionier	Ignacy	916	7"	76	"	—	—	" "
"	Karpaty-Małopolska	Wańkowa 23	225	9"	225	Łupki menilit.	—	—	Wierc. rozpocz. 2. VI. 1934
"	"	Brelików 97	505	9"	127	"	505	5000 kg/dz.	
Okręg górny. — District de Stanisławów									
Blitków	Karpaty-Małopolska	Dąbrowa 51	1083	7"	26	Łupki menilit.	—	5,97 cyst./mies.	
"	"	" 52	748	7"	17	" "	748	4000 kg/dz.	
"	"	" 55	1134	7"	3	" "	—	12,20 cyst./mies.	
"	"	" 58	729	7"	201	W. dobrotowskie	—	—	
"	"	" 59	21	14"	12	Nasunięcie	—	—	
"	"	" 127	599	7"	20	W. dobrotowskie	—	—	
"	"	" 137	1420	6"	55	Łupki menilit.	—	—	
"	Franc.- Pol. Tow. Górny.	Guerot	1649	5"	11	" "	—	—	
"	"	Polopetrol 7	813	10"	210	" "	—	—	
"	Tow. dla Przem. Naft.	Zofja 1	1258	7"	13	" "	—	5,50 cyst./mies.	
"	Podkarp. Tow. Górny.	Amalja 2	42	14"	42	" "	—	—	
Majdan	"	Raoul 4	275	7"	6	" "	—	—	
"	"	Nowa Siła 2	249	6"	17	" "	—	220 kg/dz.	
Pasieczna	A. Klimek i Tow.	Italica 59	21	16"	21	" "	—	—	Wierc. rozpocz. 9. VI. 1934
"	Bonariva	Chrobry 3	1337	5"	39	Łupki menilit.	—	1,45 cyst./mies.	
Potok Czarny	Premier-Małopolska	Pionier 1	954	6"	—	" "	—	—	Otwór poszukiwaczy
Rosulna	Franc. Pol. Tow. Górny.	Zofja 19	411	7"	13	Eocen	411	woda	

Ilość urzędników i robotników zatrudnionych na kopalniach nafty, wosku ziemnego i w fabrykach gazoliny

Nombre d'employés et d'ouvriers occupés dans les mines du pétrole, d'ozokérite et dans les fabriques de gazoline

Czerwiec — Juin 1934

OKRĘG GÓRNICZY District	kopalnie nafty mines du pétrole		fabryki gazoliny fabriques de gazoline		kopalnie wosku ziemnego mines d'ozokérite		RAZEM — TOTAL	
	urzędników employés	robotników ouvriers	urzędników employés	robotników ouvriers	urzędników employés	robotników ouvriers	urzędników employés	robotników ouvriers
Jasło		2.744	10	58	—	—		2.802
Drohobycz								
Rejon borysławski		3.736	31	212	10	251		4.199
Poza Borysławiem		1.606	6	37	—	—		1.643
Cały okr. Drohobycz		5.342	37	249	10	251		5.842
Stanisławów		848	5	35	1	9		892
RAZEM — TOTAL		8.934	52	342	11	260		9.536
		+ 83	+ 2	+ 18	+ 3	- 4		+ 97

* Miejsca wolne — brak danych.

Produkcja ropy marki borysławskiej i specjalnej Production du pétrole de marque de Borysław et de marque spéciale

w cysterno — kilogramach

Czerwiec — Juin 1934

Okręg — District	Ropa marki borysławskiej Pétrole de marque de Borysław	Ropa marki specjalnej Pétrole de marque spéciale	Ropa marki specjalnej Pétrole de marque spéciale	
			Parafinowa paraffineux	Bezparafinowa nonparaffineux
Jasło	—	762.4184	294.1998	468.2186
Drohobycz	2497.1286	799.0341	—	—
Stanisławów	—	291.8118	—	—

UWAGI *)

Okręg Jasło

Dobrucowa.

1). Z n i c z 8. Po osiągnięciu głębokości 998 m uzyskał produkcję ropy w ilości 3000 kg na dobę. Warstwy eoceńskie (II-gi piaskowiec ciężkowicki).

Lipinki.

2). J u t r z e n k a 27. Głęb. 279 m, rury 6". W głęb. 265 m zaznaczyła się produkcja ropy w ilości 1500 kg na dobę początkowo. Warstwy eoceńskie.

*) Obejmują okres do 1. VIII. 1934

(Ciąg dalszy na str. 125)

Wykaz otworów nowodwierconych i pogłębionych do nowego horyzontu

Puits entrés en production pour la première fois et approfondis jusqu'à un nouvel horizon

Czerwiec — Juin 1934

Miejscowość Localité	Otwory nowodwiercone Puits entrés en production	Głębokość horyzontu Profondeur de l'horizon m	Początkowa dzienna prod. Production initiale du pétrole kg	U w a g i Remarques	Otwory pogłębione do nowego horyzontu Puits approfondis jusqu'à un nouvel horizon	Głębokość horyzontu Profondeur de l'horizon m	Początkowa dzienna prod. Production initiale du pétrole kg	U w a g i Remarques
Okręg górny. — District de Janów								
Dobrucowa	Znicz 7	997	3.000		Ropita 10	465	700	
Harkłowa	Wede 160	234	500					
Klimkówka	Atlanta 1	151	600		Władysław 3	195	300	
Kryg	Królowka 2	307	760					
Lipinki	Jutrzenka 27	265	1.500		Fellnerówka 11	303	2.000	
	Lipa 59	246	900					
Męcina Wielka	Zygmunt 4	1015	150 m ³ /min. g.					
Roztoki	Amelja 14	167	1.000					
Toroszówka								
Wietrzno					Radium 128	565	300	
Okręg górny. — District de Drohobycz								
Borysław					Nafta S. 30	903	1.000	
Tustanowice					Marcel 1	1227	1.000	
					Stanisław	1251	5.000	
Ropienska	Ropienska 100	284	400					
Wańkowa	Brelików 97	505	5.000					
Okręg górny. — District de Stanisławów								
Bitków					Dąbrowa 52	747	4.000	

Wykaz otworów świdrowych uruchomionych, zastanowionych i zaniechanych

Les puits commencés, arrêtés et abandonnés

Czerwiec — Juin 1934

Miejscowość Localité	Uruchomiono otwór świdrowy Forage commencé		Czasowo zastanowiono arrêt	Zaniechano abandonné	Miejscowość Localité	Uruchomiono otwór świdrowy Forage commencé		Czasowo zastanowiono arrêt	Zaniechano abandonné
	nowy de puits nouveau	poprzednio zastanowiony de puits arrêté				nowy de puits nouveau	poprzednio zastanowiony de puits arrêté		
Okręg górny. — District de Janów									
Biecz	Magdalena 7	Jedność 3			Borysław	Hekla 1	Jeanetta		
Gorlice		Graby 1			"	" 4	Jurek		
Grabownica		Antoni 1			"	Jäger Rog.	Silva pl. 14		
Iwonicz		" 3			"	Na Kanaku	" 17		
Klimkówka		Barcelona 1			"	Potok 17	Mickiewicz 2		
Kryg	Elżbieta 9				"	Dora 1	Union 1		
"	Nagroda 11				Tustanowice	Wulkan 1	Gertruda 1		
"	Sambodja 1				"	Belweder 1	Paweł-Feliks		
Lipinki	Jutrzenka 28				"	Barbara 1			
"	Lipa 62				"	Felicja 1			
"	Pollon 1				"	Kate 2			
Lężany					Mrażnica I (głęboka)	Sumatra 1			
Męcina Wielka			Szczęście Boże 1		Mrażnica II (plytka)		Wiszenka		
Męcinka			Pułanki 1		Berehy dolne	Ropne			Hilda 1
Mokre			Wulkan 1		Duba				Paryż 5
Potok	Stefan 13		Balbina 1		Gelsendorf				Polmin 5
Ropienska					Modrycz				Gal. K. O. 4
Roztoki	Zygmunt 6	Rozana 19			Nahujowice				Modrycz 1
Sekowa					Opary	Opary 2/5]			
Siary		Szydłowczówka 1			Orów				
Szymbark	Bystrzyca 12	Helena. 1 otw.			Płoskie		Ulan 2		
Toroszówka	Amelja 15				Rajskie		Rustro-Belge 1		
Węglówka					Ropienska		Midland 1		
Wietrzno	Alma 23				Rosochy				
Witryłów	Barbara 3				Rypne		Nadzieja, 8 otw.		
					Truskawiec				
					Wańkowa				
			Granat, 1 otw.						
Okręg górny. — District de Drohobycz									
Borysław	Barbara 2	Lotaryngia 1	Szczęście Boże 1		Okręg górny. — District de Stanisławów				
"	Debra Gart.	Kazik	Marysienka		Majdan	Amalja 2			
"	Feller 2	Diamond 1			Pasieczna	Italica 59			
"	Wanda 2	Gal. K. O. 11							

W głęb. 314 m uzyskano produkcję ropy w ilości ok. 360 kg na dobę. Formacja menilitowa.

Rypne.

8). Serhów 34. W głęb. 605 m uzyskano produkcję ropy w ilości ok. 7000 kg dziennie początkowo. Produkcja spadła obecnie na 3000 kg dziennie. Za lipiec 9,96 cyst. Wgłębną formacją menilitowa.

9). Serhów 35. Głęb. 677 m, rury 10". Instrumentacja.

10). Serhów 36. Wierci; głęb. 552 m, rury 9". W głęb. 518 i 544 m ślady ropy i gazów. Wgłębną formacją menilitowa.

11). Serhów 37. Wierci; głęb. 141 m, rury 12". Nasunięcie. **Schodnica.**

12). Muchowate-Galicja. Odbudowa ciśnienia. Wtlaczanie powietrza uskuteczniiano w lipcu otworem nr. 23. Do otworu nr. 23 wtłoczono w ciągu 17 dni roboczych (Ciąg dalszy na str. 130)

Działalność większych firm naftowych
L'activité des principales sociétés

Czerwiec — Juin 1934

Firma Société	Produkcja ropy Prod. d'huile cyst. — ct.	Produkcja gazu Prod. du gaz naturel tys. m ³ — mill. m ³	Produkcja gazoliny Prod. de la gazoline cyst. — ct.	Ilość otworów — Nombre des puits				Razem w ruchu Total en activité	Uwiercono metrów Mètres forés	Firma Société	Produkcja ropy Prod. d'huile cyst. — ct.	Produkcja gazu Prod. du gaz naturel tys. m ³ — mill. m ³	Produkcja gazoliny Prod. de la gazoline cyst. — ct.	Ilość otworów — Nombre des puits				Razem w ruchu Total en activité	Uwiercono metrów Mètres forés
				W wierceniu En forage	W wierceniu i produkcji En forage et en prod.	W eksploatacji En exploitation	W eksploatacji i produkcji En exploitation et en prod.							W wierceniu En forage	W wierceniu i produkcji En forage et en prod.	W eksploatacji En exploitation	W eksploatacji i produkcji En exploitation et en prod.		
Małopolska	1.889	11.262	142	14	11	890	920	1778	Pionier i Ska	13	31	—	3	—	1	4	115		
Franc. Pol. T. Górn.	32	178	—	2	1	37	49	234	Polmin	20	6.662	—	7	—	35	43	523		
Galicja	348	1.294	50	4	—	118	127	166	Standard Nobel	173	1.118	23	—	—	65	65	—		
Gazolina	3	5.181	34	1	—	11	12	—	Urycka Ska	59	27	—	—	—	103	103	—		
Gazy Ziemne	184	271	9 ¹⁾	—	—	245	245	—	Inni	1.321	8.817	47	39	33	1357	1565	3232		
Limanowa	308	1.485	22	2	—	79	82	14	Razem — Total	4.350	36.326	327	72	44	2941	3215	6062		

¹⁾ „Schodniczanka“ i „Absorbca“

Stan zapasów ropy na kopalniach nafty, w towarzystwach tłoczniowo - magazynowych i w rafinerjach

Stocks du pétrole dans les mines, dans les sociétés d'expédition et dans les raffineries
w cysterno-kilogramach — en cit.-kgs

Czerwiec — Juin 1934

Okręg górniczy District	Kopalnie nafty Mines	Towarzystwa tłoczniowo- magazynowe Sociétés d'expédition	Rafinerje nafty Raffineries	RAZEM — TOTAL	
				VI. 1934	V. 1934
Jasło	134.0037	157.5361	2698.7000	4537.6327	4588.9181
Drohobycz	545.1407	856.5766			
Stanisławów	121.1091	24.5665			
Razem — Total	800.2535 - 109.3338	1038.6792 + 61.8484	2698.7000	4537.6327	4588.9181

Gaz ziemny i przemysł gazolinowy
Gaz naturel et l'industrie de gazoline

Czerwiec — Juin 1934

OKRĘG GÓRNICZY District	Ilość — Nombre			Przeiętna produkcja gazu Production moyenne du gaz m ³ /min.	Produkcja gazu ziemnego w miesiącu Production mensuelle du gaz	Zużycie własne na kopalni Consummation sur la mine	Wysłano (odtłoczono) Expédié	Gaz wypuszczony w powietrze i strata w gazociągach (manko) Manco
	Miejscowości z prod. gazu de localités avec la production du gaz	Otworów z prod. ropy i gazów de puits avec la production du pétrole et du gaz	Otworów wyłącznie gazowych de puits exclus. à gaz					
Jasło	37	554	30	217.8	9.409	2.075	7.032	302
Drohobycz	15	1249	140	539.8	23.321	8.879	14.323	119
Stanisławów	4	91	14	83.0	3.596	2.708	533	355
Razem — Total	56 + 1	1894 + 27	184 - 1	840.6 + 38.9	36.326 + 651	13.662 + 84	21.888 + 741	776 - 174

OKRĘG GÓRNICZY District	Ilość fabryk Nombre de fabriques	Przerobiono gazu w m ³ Gaz traité	Wyrobito gazoliny Gazoline produite	Wyeksportowano — Expédié		
				Do wewnątrz kraju à l'intérieur	Za granicę à l'étranger	Razem Total
Jasło	8	5.892.026	353.866	372.347	—	372.347
Drohobycz	17	14.268.323	2.656.122	2.651.500	—	2.651.500
Stanisławów	4	3.166.816	259.648	276.156	—	276.156
Razem — Total	29 + 3	23.327.165 + 172.333	3.269.636 - 15.714	3.300.003 + 202.114	— - 11.650	3.300.003 + 190.464

Wosk ziemny — Ozokérite

w kilogramach — en kilogrammes

Czerwiec — Juin 1934

Miejscowość Localité	Wydobyto Exploité	Wyeksportowano — Expédié					Zapas Réserve dn. 30. VI. 1934
		Do wewnątrz kraju à l'intérieur	Czechosłowacja	Niemcy	Rumunja	Manko	
Borysław	17.690	41	4.940	10.390	1.265	110	82.586
Borysław-Topiarnia	—	—	—	—	—	—	1.118
Razem — Total	17.690 - 15.140	41 + 41	4.940 + 4.940	10.390 - 5.140	1.265 + 1.265	110 - 40	83.704 + 1.944

Działalność poszczególnych rafinerij
L'activité des raffineries

według danych Miesięcznika Statystycznego Pol. Ekportu Naft.

Maj — Mai 1934

Rafinerja	Przeróbka ropy cystem	Wytworzość cystem	Wydajnośc %	Expedycje do spożycia w kraju cystem	Eksport cystem	Zużycie własne w obrębie rafinerij cystem	Zapasy dnia 1. V. 1934 cystem	Zapasy dnia 31. V. 1934 cystem	Rafinerja	Przeróbka ropy cystem	Wytworzość cystem	Wydajnośc %	Expedycje do spożycia w kraju cystem	Eksport cystem	Zużycie własne w obrębie rafinerij cystem	Zapasy dnia 1. V. 1934 cystem	Zapasy dnia 31. V. 1934 cystem
"Polmin" P. F. O. M. P. Z. R. O. Sk.	526,04	482,65	91,75	361,02	180,90	7,69	4.612,44	4.569,26	Hubicka Rafinerja Rafinerja "Stróże"	—	—	—	—	—	—	11,65	11,65
Raf. Glinik	443,47	397,92	89,73	130,83	166,89	1,35	1.646,04	1.777,15	"Silnafta" Ligota	8,09	7,56	93,45	9,39	—	1,00	17,01	14,18
"Jedlicze"	229,24	220,23	96,07	154,27	23,22	—	991,58	1.022,84	Bor. Sp. Schützman	10,75	9,55	88,84	12,23	—	1,20	39,76	34,54
"Dros"	—	—	—	1,00	—	—	184,01	206,96	Lieberman, Merm.	10,66	10,15	95,22	12,18	—	0,75	15,23	12,76
"Trzebinia"	518,51	473,04	91,23	135,39	201,33	0,04	1.975,87	2.145,51	Rafinerja Lesko	2,90	2,75	94,83	2,30	—	0,26	14,32	14,51
"Nafta" S. A.	317,00	295,75	93,30	146,83	72,65	0,01	765,40	870,94	Br. Haber	41,28	34,17	82,78	38,30	—	0,61	32,28	27,54
"Fanto" S. A.	—	—	—	—	—	—	—	—	"Benagaz" Wierbiąż	5,98	5,64	94,32	4,23	—	0,13	8,99	10,56
Razem P.Z.R.O. Ska	1.508,22	1.386,94	91,96	568,32	464,09	1,40	5.562,90	6.023,40	A. Krau, Krechowice	10,59	10,35	97,73	9,54	—	0,37	7,04	7,48
G. T. N. "Galicja"	455,04	396,36	87,10	211,33	215,88	5,36	2.636,45	2.637,66	"Gazolina" S. A.	—	—	—	5,66	2,31	0,45	21,33	18,45
T. N. "Limanowa"	336,79	320,68	95,22	103,57	134,41	17,84	1.941,49	2.026,00	Nadwór. Fabryka N.	61,16	56,20	91,89	50,49	—	0,77	86,15	94,21
Vacuum Oil Comp.	456,70	408,62	89,47	120,48	83,55	29,41	2.512,94	2.694,29	Ehrenberg, Gorlice	18,47	16,54	89,55	19,15	—	1,04	57,48	54,44
"Jasio" Z. P. N.	71,20	64,79	91,00	0,32	22,02	—	228,68	272,02	Raf. Gorlice, Ropice	10,25	9,37	91,41	9,67	—	0,40	6,75	6,05
Standard Nobel	261,45	253,47	96,95	46,72	138,04	56,53	1.077,32	1.119,39	Backenroth, Bolech.	66,77	62,96	94,30	61,35	—	8,31	62,91	59,33
"Gazy Ziemię"	200,44	192,19	95,88	73,46	68,25	14,74	929,94	968,47	Frymeta - Galsip	—	—	—	—	—	—	1,11	1,11
Raf. Griffel, Skawina	—	—	—	3,32	—	0,77	18,94	14,85	Iriag-Bacher	18,41	15,84	86,04	32,70	—	0,03	24,75	6,41
"Benzonafta"	5,61	2,44	43,50	24,77	—	5,00	38,43	11,20	"Eka" Stryj	—	—	—	—	—	—	—	—
Raf. Nafty, Iwonicz	63,06	58,87	93,36	58,03	—	7,11	43,95	40,53	Raf. Kłęczany	3,36	3,15	93,75	5,04	—	0,30	7,77	5,58
W. Stawiański	51,17	49,97	97,65	50,18	—	—	70,87	78,13	Raf. Głęboka	4,15	3,99	96,14	5,33	—	0,02	8,50	7,14
Dereżycka Rafinerja	—	0,08	—	0,08	—	0,05	16,59	16,54	O g ó l e m	4.208,54	3.865,28	91,84	1.905,59	1.309,45	161,54	20.143,01	20.886,39

Orientacyjne hurtowe ceny krajowe produktów naftowych

loco Drohobycz, bez podatku spożywczego

Prix intérieure des dérivés du pétrole

sans taxes de consommation

1933 — 1934

Produkt Produits	1933										1934				
	I—IV	V	VI	VII	VIII	IX	X	XI	XII	I	II	III	IV	V	
	z ł o t y c h z a 1 0 0 k g														
Benzyna	53.35—55.10	38.22	38.25	40.03	40.59	41.58	41.77	42.26	42.49	42.91	42.99	42.28	41.81	41.64	
Gazolina	—	37.20	38.10	39.19	40.11	41.17	41.46	42.02	41.84	41.14	41.56	41.22	41.67	41.50	
Nafta	33.00	26.81	27.67	28.89	29.53	30.28	31.04	31.33	31.28	31.28	30.82	30.23	30.45	30.59	
Olej gaz., lekki napęd. i opał.	—	—	—	—	—	—	—	—	—	—	—	—	—	—	
Oleje smarowe	22.00—26.50	16.71	16.53	16.25	16.68	16.92	17.63	17.48	18.04	17.07	17.22	17.03	17.49	17.76	
Parafina	156.00*)	74.09	76.06	76.75	76.60	77.87	80.34	80.07	79.68	79.43	79.26	79.87	79.33	80.80	
Wazelina	—	64.30	69.24	56.17	48.13	77.09	75.75	83.51	73.77	62.92	63.70	64.43	60.49	70.69	
Asfalt	—	10.93	11.57	12.83	11.98	12.72	11.48	10.36	10.44	12.40	11.61	12.27	14.82	15.45	
Koks	—	—	—	3.50	4.13	3.33	2.84	3.39	3.35	3.50	3.52	3.80	7.04	—	
Olej wagonowy	—	19.85	18.04	18.18	17.54	19.42	21.24	20.45	18.21	—	—	—	—	—	

*) Od powyższej ceny parafiny udzielane były rabaty, zależnie od konjunktury rynkowej, wahające się w granicach od 50 — 70 zł od 100 kg.

cyst. ropy w czerwcu. Produkcja gazów wynosiła 0.980 m³/min. Zanieczyszczenie gazów 3.4% CO₂ i 11.3% O₂.

Sektor II. W lipcu włączano powietrze do otworów Jazdia i Leon. Za okres ten wtłoczono 16.840 m³ powietrza pod ciśnieniem 5.4 — 10.1 atm. Od początku zastosowania metody wtłoczono 2,727,840 m³ powietrza. Produkcja ropy na powyższym sektorze w lipcu wynosiła 46.0761 cyst. wobec 44.9620 cyst. w czerwcu. Produkcja gazów wynosiła 1.486 m³/min. Zanieczyszczenie 3.8% CO₂ i 4.5% O₂.

Sektor Harem III. W ciągu miesiąca wtłoczono do otworu Aniela 22.520 m³ powietrza pod ciśnieniem 6.4 — 7 atm. Od początku zastosowania metody wtłoczono 512.150 m³ powietrza. Produkcja ropy sektora wynosiła w lipcu 15.8980 cyst. wobec 14.2665 cyst. w lipcu 1932, t.j. w okresie przed rozpoczęciem włączania. Produkcja gazów 0.272 m³/min. przy zanieczyszczeniu 6% CO₂ i 5.5% O₂.

Sektor Pereprostyna IV. Włączanie uskuteczniła się szybami Sobieski i Iwaszkiewicz. W ciągu lipca wtłoczono do powyższych otworów 50.730 m³ powietrza pod ciśnieniem 5.7 — 9.4 atm. Od początku zastosowania

(Ciąg dalszy na str. 132)

Ceny benzyny z pomp

łącznie z Funduszem Drogowym

Prix d'essence

avec taxes

groszy za 1 litr

obowiązują od 1. VII. 1933

Strefa	Cena	Strefa	Cena
I Drohobycz, pow. Drohobycz	59	V Górny Śląsk i linja graniczna, Częstochowa, Piotrków, Opoczno, Łuków, Brześć n/B., Kobryń, Sarny	66
II Żydaczów, Stryj, Skole, Sambor	60		
III Województwo stanisławowskie, lwowskie, Tarnopol	62	VI Województwo łódzkie, poznańskie, warszawskie	68
Kraków do Tarnobrzegu, linja Wisły, Janów, Chełm, Kowel	64		
		VII Województwo wileńskie	70

Orjentacyjne ceny eksportowe produktów naftowych

Prix d'exportation des dérivés du pétrole

1933 — 1934

Produkt Produits	1933								1934				
	V	VI	VII	VIII	IX	X	XI	XII	I	II	III	IV	V
	w dolarach złotych franco Makoszowa za 100 kg												
Benzyna 720/730	2.00	1.75	1.76	1.76	1.78	1.51	—	1.56	1.60—1.70	1.60—1.70	1.60—1.70	1.60—1.70	1.60—1.70
Nafta rafinowana	0.98	0.97	1.05	1.03	0.97	0.98	—	—	1.20—1.30	1.20—1.30	1.20—1.30	1.20—1.30	1.20—1.30
Olej gazowy	0.86	0.83	0.83	0.86	0.90	0.90	—	—	0.60—0.80	0.60—0.80	0.60—0.80	0.60—0.80	0.60—0.80
„ wrzecionowy 2—6/20	—	1.03	—	1.00	1.02	0.95	—	—	1.10	1.10	1.10	1.10	1.10
„ „ 5—7/20	—	1.08	—	—	1.20	—	—	—	—	—	—	—	—
„ maszynowy 4—5/50	1.15	—	—	—	—	1.15	—	—	1.15	1.15	1.15	1.15	1.15
„ transformatorowy	—	2.48	2.35	—	—	—	—	1.97	—	—	—	—	—
Asfalt	1.00	0.97	0.99	0.94	0.99	0.92	—	1.02	0.94	0.94	0.94	0.94	0.94
Parafina *)	7.25—7.75	8.00—8.25	8.55—8.80	9.10—9.35	9.10—9.35	10.25—10.50	10.80—11.05	10.80—11.05	10.80—11.05	10.80—11.05	10.80—11.05	10.80—11.05	10.80—11.05

*) cif. Hamburg

Ceny ropy i gazu ziemnego

Prix du pétrole et du gaz naturel

Czerwiec — Juin 1934

za 1 wagon = 10.000 kg

Przeciętne ceny ropy — Prix moyens du pétrole

Ustalane przez Państwową Fabrykę Olejów Mineralnych — Fixés par la Fabrique d'État d'Huiles Minérales

złote

Borysław, Orów, Popiele, Opaka, Hołowiecko — 1.500, Schodnica — 1.650, Urycz — 1.700, Rypne, — 1.476, Grabownica — Humniska (paraf.) — 1.550, Bitków (Ioco Dąbrowa), Pasieczna — 1.657, Bitków (Standard Nobel) — 1.600, Bitków (Franco Pol.) — 1.520, Harkłowa — 1.364, Rymanów — 1.347, Potok — 1.937, Toroszwówka — 2.025, Grabownica - Humniska (benz.) — 1.850, Majdan - Rosulna — 1.489, Męcina Wielka, Męcinka, Pereprostyna — 1.548, Kłęczany — 1.984, Starawieś (biała) — 2.094, Starawieś (ciemna) — 1.650, Mokre — 1.822, Mrażnica (wierzchnia) — 1.472, Rajskie — 1.450, Kryg (czarna) — 1.450, Krosno (bezparaf.), Krościenko (bezparaf.) — 1.350, Ropianka (ad Dukla), Kosmacz, Zagórz — 1.439, Bitków - Stella - Zofja — 1.850, Krościenko (paraf.), Krosno (paraf.) — 1.329, Łodyna — 1.412, Równie-Rogi (paraf.) — 1.250, Męcinka (paraf.) — 1.468, Szymbark — 1.477, Wulka, Iwonicz, Klimkówka, Lubatówka — 1.400, Wańkowa — 1.300, Węglówka — 1.350, Lipinki — 1.461, Libusza — 1.374, Równie - Rogi (bezparaf.) — 1.410, Humniska-Brzozów — 1.800, Jaszczew — 1.384, Stoboda Rung, — 1.494, Turzepole — 1.355, Zmiennica — 1.379, Strzelbice — 1.300, Białkówka - Winnica, Dobrucowa — 1.434, Załawie — 1.500, Kryg (zielona) — 1.434.

Płacone przez

Vacuum Oil Company S. A. — Payés par Vacuum Oil Company S. A.

złote

Borysław - Mrażnica — 1500.—, Mokre — 1980.—, Męcina Wielka — 1575.—, Lipinki - Lipa — 1513.35, Krosno (bezpar.) — 1480.85, Lipinki - Jakób — 1601.97, Urycz — 1845.—, Ropienka — 1450.—, Potok — 2025.—, Toroszwówka - Petronafta — 2100.—, Krosno (paraf.) — 1425.—, Kryg (czarna) — 1230.—, Humniska — 1890.—, Rajskie — 1875.—, Bitków-Zofja-Stella — 1875.—, Strzelbice — 1440.—, Rudawka — 1830.—, Jaszczew — 1770.—, Rypne-Duba — 1515.06, Schodnica — 1522.50, Kryg (zielona) — 1500.—, Męcinka paraf. — 1605.—, Tokarnia — 1500.—.

Ceny gazu ziemnego — Prix du gaz naturel

groszy za 1 m³

Okr. Jasło — 6.00 (Ceny ustalone dobrowolną umową konsumentów z Syndykatem Gazowym. Do ceny powyższej dolicza się za tłoczenia: dla przedsiębiorstw przem. — 0.64 gr. dla miast — 0.94 gr). Okr. Drohobycz — 4.53 (Ceny ustalone przez Izbę Handl. i Przem. we Lwowie w porozum. z Kraj. Tow. Naftowem).

metody wtloczono 157.290 m³ powietrza. W lipcu wyprodukowano na powyższym sektorze 8.0789 cyst. ropy. Produkcja gazów 0.433 m³/min. Zanieczyszczenie 6⁰/₁₀₀ CO₂ i 6.8⁰/₁₀₀ O₂.

Strzelbice.

14). **Strzelbice.** — Odbudowa ciśnienia. Powietrze wtlaczano do otworu nr. 69 przez 31 dni, t. j. 718 godz. pod ciśnieniem 6.5 atm. W ciągu lipca wtloczono 171.516 m³ powietrza. Od początku 777.893 m³. Dotychczas nie zauważono reakcji w otworach sąsiednich.

Truskawiec.

15). **Pionier 1.** Głęb. 1034 m, rury 7". Od głęb. 916 m powtarzały się stale wybuchy gazów.

Uhersko.

16). **Polmin U/1.** Głęb. 521 m. Zamyka wodę.

Urycz.

17). **Urycka S-ka.** — Odbudowa ciśnienia. Powietrze wtlaczano do złoża otworem nr. 39 przez 580 godzin. W ciągu lipca wtloczono 92.416 m³ powietrza pod ciśnieniem 4.3 atm. Dotychczas reagowało dodatkowo 6 otworów, na których produkcja wzrosła o 1700 kg dziennie w stosunku do produkcji przed zastosowaniem procesu.

Produkcja gazowa na otworach reagujących wykazuje zanieczyszczenie ok. 6.2⁰/₁₀₀ O₂ i 3.2⁰/₁₀₀ CO₂. Do otworu nr. 70 wtloczono w lipcu w ciągu 580 godzin 78.787 m³ powietrza pod ciśnieniem 2.9 atm. Od początku wtloczono do tego otworu 764.034 m³ powietrza. Dotychczas reaguje dodatkowo 6 otworów, na których produkcja powiększyła się o 900 kg na dobę w stosunku do produkcji przed rozpoczęciem procesu.

Wańkowa.

18). **Wańkowa 23.** Otwór osiągnął głęb. 385 m w rurach 7". W powyższej głębokości uzyskał produkcję ropy w ilości 2000 kg na dobę początkowo (23. VII.) Za lipiec 2.53 cyst. Formacja menilitowa.

19). **Brelików 100.** Wierci głęb. 203 m, rury 9". Formacja menilitowa.

20). **Brelików 102.** Uruchomiony 25. VII. br. osiągnął głęb. 72 m w rurach 12".

Wownia.

21). **Wownia 1.** Głęb. 461.80 m. Zamyka wodę rurami 10". Młodszy miocen.

Borysław

- 1). **B r u g g e r 1.** Wierci; głęb. 1540 m, rury 6". Warstwy dolno-eoceńskie.
- 2). **N a f t a S y n d y k a t 30.** Otwór osiągnął głęb. 904 m

w rurach 6". Odtąd znajduje się w stałej eksploatacji i produkuje ok. 2300 kg dziennie. Za lipiec 4.52 cyst. Piaskowiec borysławski.

Tustanowice

- 1). **N i a g a r a 3.** Wierci; głęb. 1224 m, rury 5 $\frac{1}{2}$ ". Produkcja gazów ok. 2 m³/min. Wgłębną formacją menilitowa.
- 2). **S t a t e l a n d 26.** Głęb. 1272 m, rury 6". Instrumentacja.
- 3). **S t a t e l a n d 27.** Wierci i eksploatuje ok. 500 kg ropy na dobę. Ostatnia głęb. 1380 m, rury 6". Wgłębną formacją menilitowa.

- 4). **S t a t e l a n d 28.** Wierci; głęb. 857 m, rury 7". Od głęb. 826 m zaznaczają się ślady ropy i gazów. Warstwy polanickie.
- 5). **S t a t e l a n d 29.** Otwór znajduje się w eksploatacji i produkuje ok. 2500 kg ropy na dobę. Za lipiec 8.15 cyst. Ostatnia głębokość 874 m, rury 7". Warstwy polanickie.

Mrażnica

- 1). **B a k u.** Głęb. 1072.60 m, rury 5 $\frac{1}{2}$ ". Po zamknięciu wód górnych rurami 6 $\frac{1}{2}$ " w głęb. 1055.32 m, nawiercono w głęb. 1070 m silne objawy ropne. Od dn. 15. VII. tłokowano 4000 — 3000 kg ropy na dobę. Po podwierceniu do głęb. 1071.80 m produkcja wzrosła na 6000 kg dziennie. Obecnie produkcja ustaliła się na 3500 kg ropy na dobę. Warstwy nasunięte.
- 2). **I r e n a.** Wierci; głęb. 206 m. Wody górne zamknięto rurami 14" w głęb. 154.29 m. Od głęb. 183 m zaznaczają się silne ślady ropy i gazów. Warstwy nasunięte.
- 3). **M i n. K w i a t k o w s k i.** W lipcu tłokowano i co kilka dni wyrabiano zasyp, który podnosił się do ok. 20 m od spodu. Produkcja za miesiąc wynosiła 15.95 cyst.

- ropy i 32.572 m³ gazu. Głębokość niezmieniona 1699 m.
- 4). **Ł u k a s i e w i c z.** Wierci; głęb. 934 m, rury 9". Warstwy nasunięte.
 - 5). **M e t a n.** Głęb. 1063 m, rury 6". Wody górne zamknięto rurami 7" w głęb. 1049.10 m. Od głęb. 1058.80 m zaznaczył się przypływ ropy (28. VII. b. r.) 3600 kg dziennie początkowo. Obecnie produkuje w czasie wiercenia ok. 1200 kg dziennie. Warstwy nasunięte.
 - 6). **V i o l e t t a 1.** W ciągu lipca instrumentowano w celu wyciągnięcia buta rur 9". Obecnie odbija.
 - 7). **Z o r z a.** Głęb. 990 m. Wyciąga rury 9" i 7" w celu rekonstrukcji otworu.

Okręg Stanisławów**Bitków.**

- 1). **D a b r o w a 51.** Wierci i produkuje. Głęb. z końcem czerwca wynosiła 1083 m, rury 7". Produkcja za czerwiec 5.97 cyst. ropy. Wgłębną formacją menilitowa.
- 2). **D a b r o w a 52.** Otwór został pogłębiany do 748 m, gdzie uzyskał produkcję w ilości ok. 4000 kg na dobę początkowo. Za czerwiec 5.46 cyst. ropy i 2.5 m³/min.

gazu. Wgłębną formacją menilitowa.

Pasieczna.

- 3). **C h r o b r y 3.** Otwór w pogłębianiu osiągnął głęb. 1337 m. Wgłębną formacją menilitowa.
- P o t e k c z a r n y.**
- 4). **P i o n i e r 1.** Głęb. 953.90 m. Zamyka wodę rurami 6".

OMYŁKI DRUKU

w „Kopalnictwie Naftowym w Polsce” nr. 5, maj 1934.

Str. 91. Łam prawy. Kolumna 11, wiersz 21 od dołu zamiast 780 ma być 789
 „ 97. „ „ „ 6, „ 9 „ góry „ 0.2616 „ „ 1.2616
 „ 99. „ lewy. „ 7, „ 1 „ „ „ 2.6541 „ „ 2.5641

Str. 99. Łam lewy. Kolumna 7, wiersz 14 od góry zamiast 16.2159 ma być 16.2199
 „ 104. „ prawy. „ 6, „ 10 „ dołu „ 6.4913 „ „ —
 „ 108. „ lewy. „ 2, „ 4 „ góry „ 29.14 „ „ 29,34

KARPACKI INSTYTUT GEOLOGICZNO - NAFTOWY

Mapa geologiczna

Przedgórze Karpat Wschodnich

w barwach

Skala 1:75.000

CENA zł 5'—

Opuszcza druk

Tom II.

Kopalnie Nafty i Gazów Ziarnych w Polsce

BORYSŁAW

Część 1

GEOLOGJA

z barwnymi mapami geologicznymi i rysunkami w tekście

CENA zł 25'—

KARPACKI INSTYTUT GEOLOGICZNO-NAFTOWY

Geologia i Statystyka Naftowa Polski
Géologie et Statistique du Pétrole en Pologne

Rocznik - Année	1926	VIII - XII.	wyczerpane
„	„	1927. I - XII.	„
„	„	1928. I - XII.	„
„	„	1929. I - XII.	„
„	„	1930. I - XII.	„
„	„	1931. I - XII.	(13 zeszytów)
„	„	1932. I - XII.	(13 zeszytów)
„	„	1933. I - XII.	

Kopalnictwo Naftowe w Polsce
Industrie Minière du Pétrole en Pologne

Rocznik - Année 1934 w druku — sous presse

Prenumerata roczna z przesyłką zł 45.—

