

DER BAUMEISTER

HERAUSGEBER: PROF. Dr.-ING. e. h.
HERMANN JANSEN, Arch., BERLIN,
... und STADTBAUAMTMANN ...
S. LANGENBERGER, Arch., MÜNCHEN

MONATSHEFTE
FÜR ARCHITEKTUR
UND BAUPRAXIS

VERLAG UNDEXPEDITION:
GEORG D. W. CALLWEY
MÜNCHEN, FINKENSTRASSE 2, UND
BERLIN W. 57, KURFÜRSTENSTRASSE 8

ALLE ZUSENDUNGEN AN DEN VERLAG VON GEORG D. W. CALLWEY IN MÜNCHEN FINKENSTRASSE 2

XXII. JAHRGANG

OKTOBER 1924

HEFT 10

INHALT: Hauptblatt: Neuere Bauten von Arch. B. D. A. Prof. O. O. Kurz u. E. Herbert - München (Schluss): St. Otto-Kirche in Bamberg; Wohnhäuser und Wohnhausgruppen in München; Innenraum; Hochhausprojekte für München; Grabmale; Kriegerdenkmal. □
Beilage: Georg D. W. Callwey — Franz Schwechten † — Oele, Säuren und Beton — Bücherbesprechungen — Persönliches — Offene Preis- □
ausschreiben — Entschiedene Preis Ausschreiben — Verschiedenes. □
Tafeln: 66-73: St. Otto-Kirche in Bamberg. Arch. Prof. O. O. Kurz und E. Herbert - München. □

Neuere Bauten von Arch. B. D. A. Prof. O. O. Kurz u. E. Herbert - München



Arch. Prof. O. O. Kurz und E. Herbert - München

St. Otto-Kirche in Bamberg



Arch. Prof. O. O. Kurz und E. Herbert - München

Wohnhaus an der Mauerkircherstrasse in München

(Schluss)

Die Kluft, die einst die prunkend starre Majestät des Domes von dem kleinen beschaulichen Bürgerhause trennte, wurde auszugleichen, das innige Verhältnis des Christengottes zu den Menschen zum Ausdruck zu bringen versucht, dadurch, dass man seine Wohnung, seine Tempel den Wohnstätten der Menschen ähnlicher gestaltete. Nicht zum wenigsten aber wiederum mag dieses Bestreben doch auch in dem gesteigerten Bedürfnis nach ästhetischer Harmonie gewurzelt haben; wir können das feine Spitzengewebe eines

gotischen Masswerkes bewundern und schön empfinden, wir können die grosse Einfachheit der romanischen Linie anerkennen, ohne indes einen gotischen oder romanischen Neubau inmitten eines unserer neuen Plätze hineinstellen zu wollen.

Von besonderer, reizvoller Eigenart ist die neue Sankt Ottokirche zu Bamberg, die nach dem mit dem ersten Preise ausgezeichneten Wettbewerbsentwurfe von Professor O. O. Kurz errichtet wurde. Die Vermeidung einer symmetrischen Turmlösung sichert dem Bauwerke seine besondere Note, die schlanke Form des Turmes, die fein abgewogene Anwendung



Arch. Prof. O. O. Kurz und E. Herbert - München

Wohnhausgruppe an der Widenmayerstrasse in München

ornamentalen Zierwerkes am Turme selbst wie auch an der hochgestalteten Stirnwand erreichen eine Gesamtwirkung, die von dem gewohnten und traditionellen Kirchenbild abweicht.

Von besonderer Formensicherheit und feinem Empfinden zeugen die verschiedenen Grabdenkmäler von Professor Kurz, deren einige im vorliegenden Hefte wiedergegeben sind. Ein ruhiger Ernst spricht aus ihnen, eine vollendete Harmonie zwischen Plastik und Architektur zeichnet sie aus.

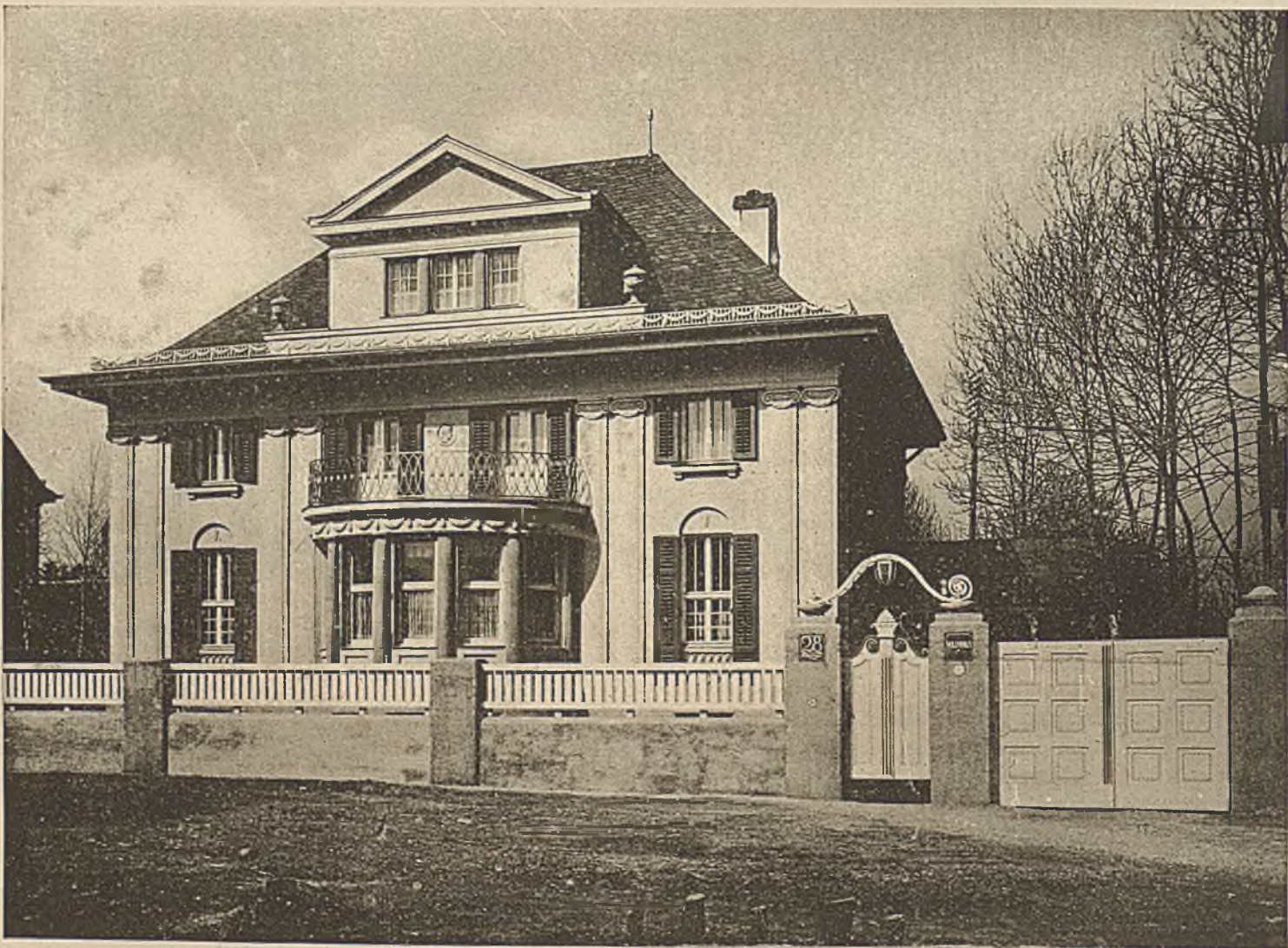
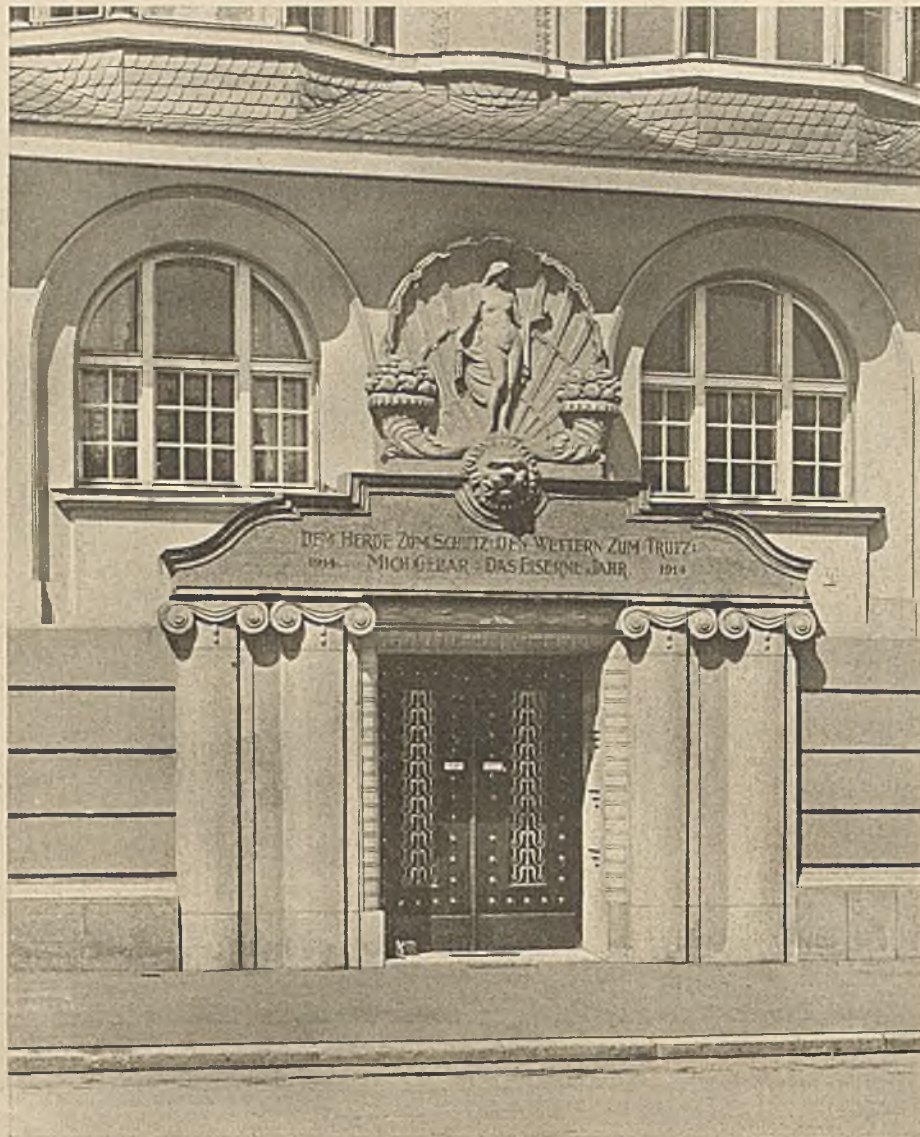
Gesonderte Erwähnung verdienen die Plastiken der Grabmale Espermüller und Jehle von der Meisterhand des Vaters

des Architekten, Akademieprofessor Erwin Kurz - München, von dem auch die Figur des Heiligen Georg am Kriegerdenkmal zu Wertach stammt.

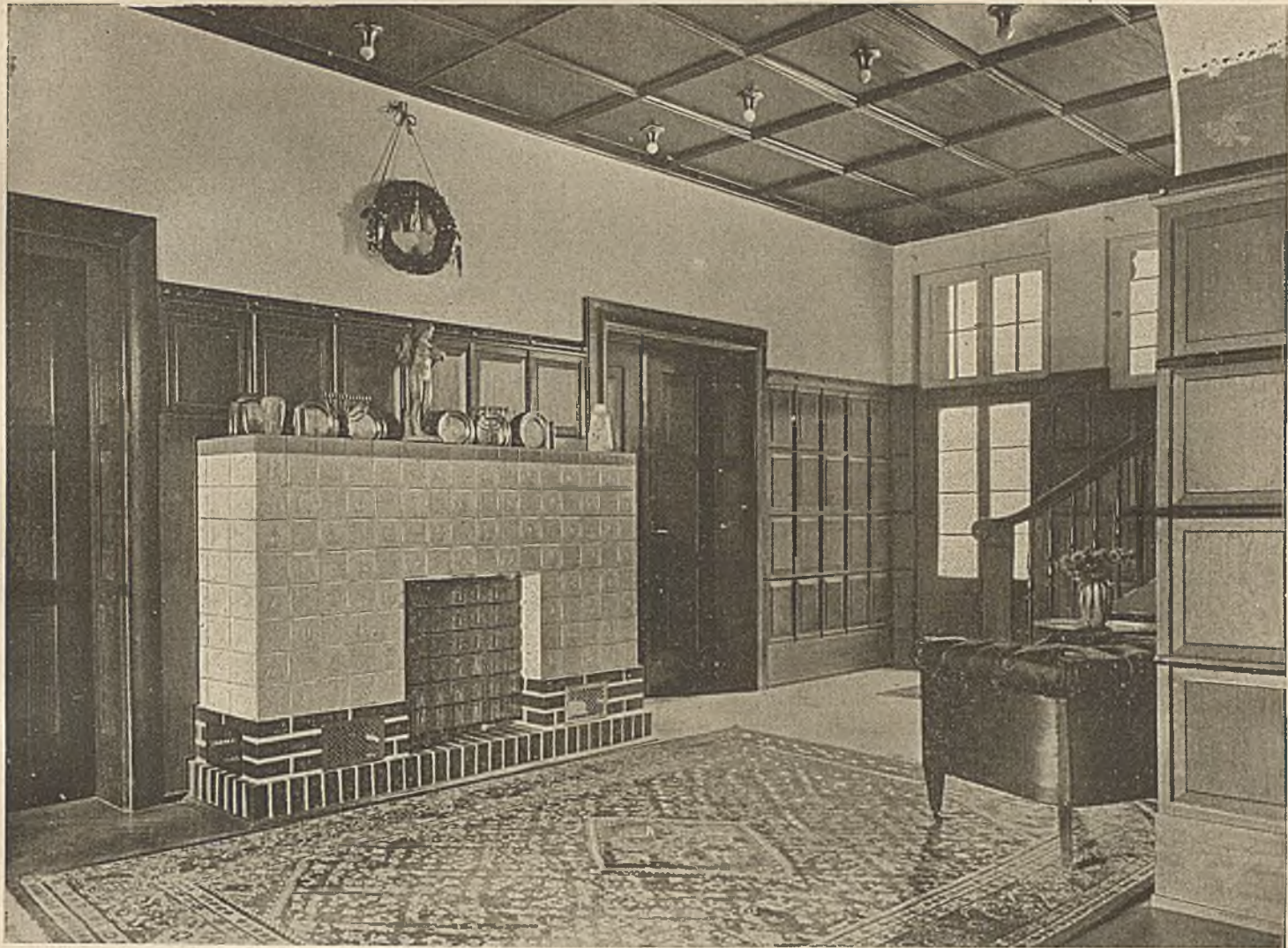
Robert Langenberger.

*

Die Architekten Prof. O. O. Kurz und E. Herbert teilen mit, dass der Wasserturm der Bayr. Motoren-Werke, auf Seite 57 abgebildet, in eine schon z. T. bestehende Anlage eingebaut worden ist. Die z. T. bestehende Anlage war von der Firma Wayss & Freytag zur Ausführung gebracht worden.

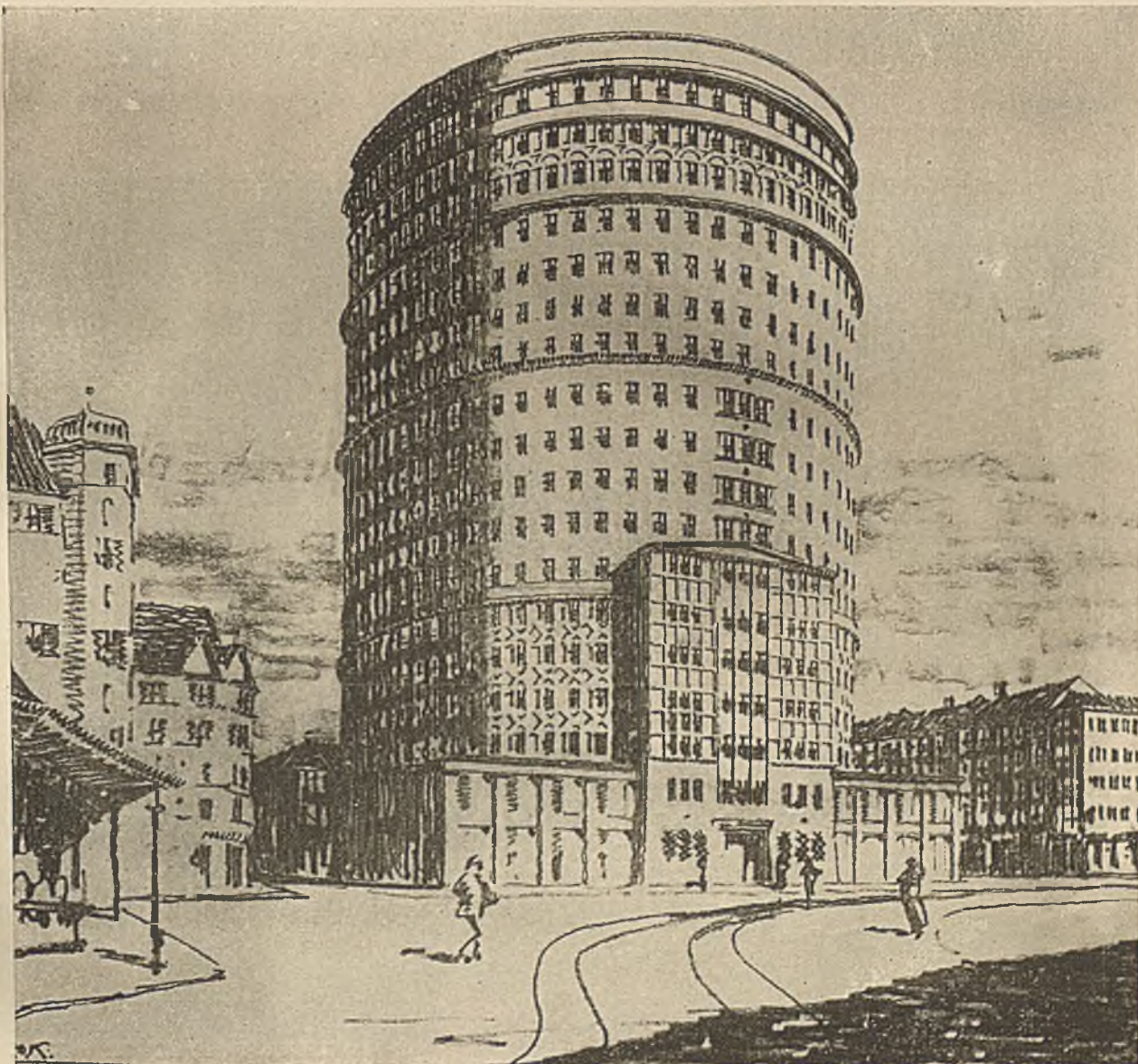


*Arch. Prof. O. O. Kurz u. E. Herbert — Villa Kommerzienrat Vollnhals in München — Oben: *Eingang z. Wohnhausgruppe a. d. Widenmayerstr. in München



Arch. Prof.
O.O. Kurz u.
E. Herbert
München

Diele
im Hause
Völnhals



Arch. Prof.
O. O. Kurz
München

Hochhaus-
projekt in
München



* Hochhausprojekt in München



* Arch. Prof. O.O. Kurz - München

Grabmal General Seiling im Waldfriedhof München



* Arch. Prof. O. O. Kurz-München — Plastik: Prof. Erwin Kurz-München

Grabmal Espermüller in Kaufbeuren

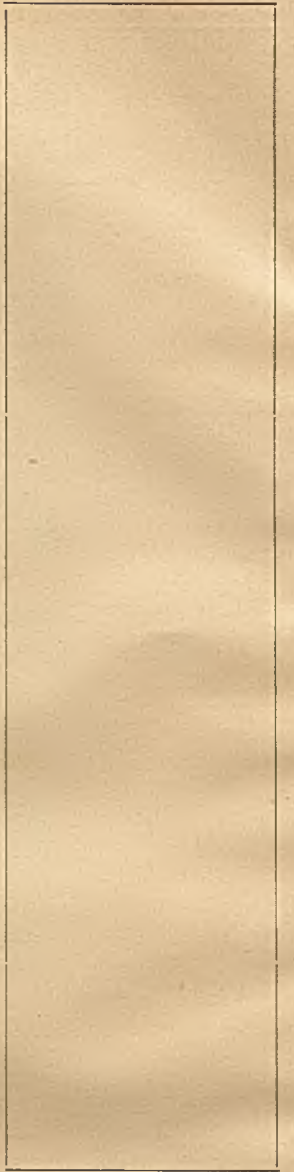
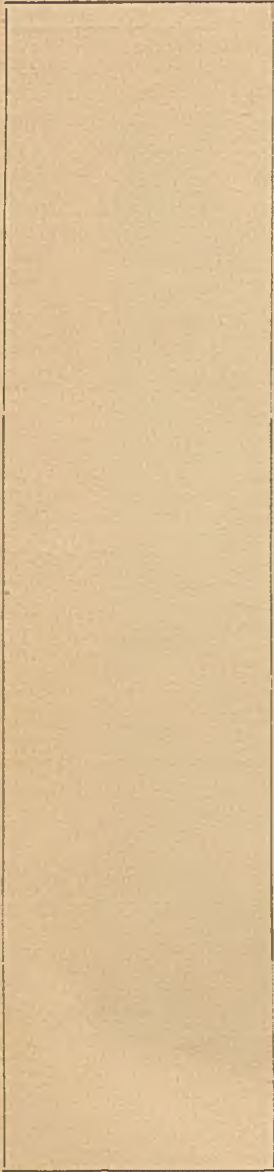


Grabmal Weinberger in München

Arch. Prof. O. O. Kurz-München



Grabmal Dinkel im Waldfriedhof München



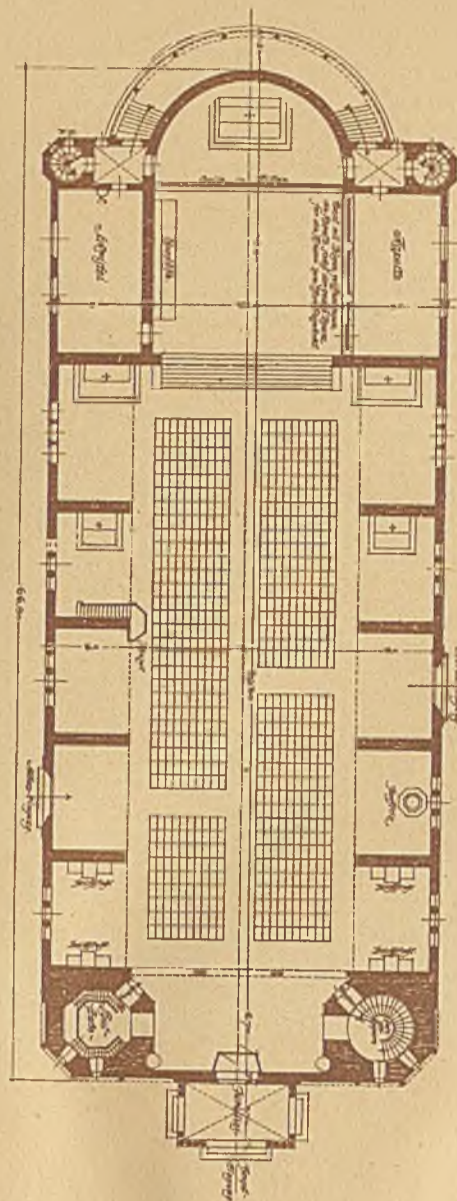
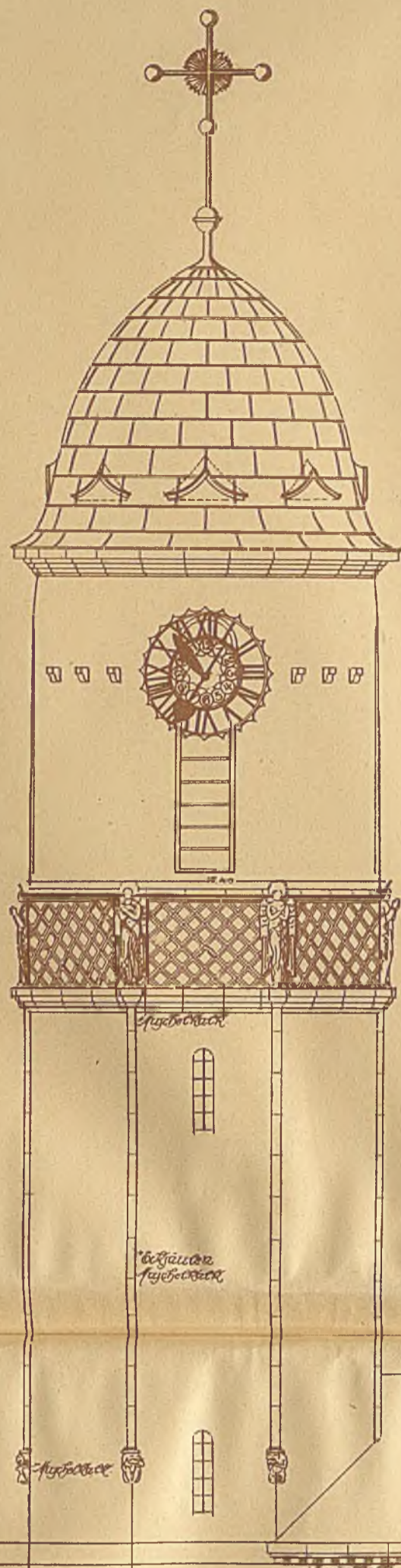
Arch. Prof. O.O. Kurz - München — Plastik: Prof. Erwin Kurz - München

Grabmal Landtagsabgeordneter Jehle in München

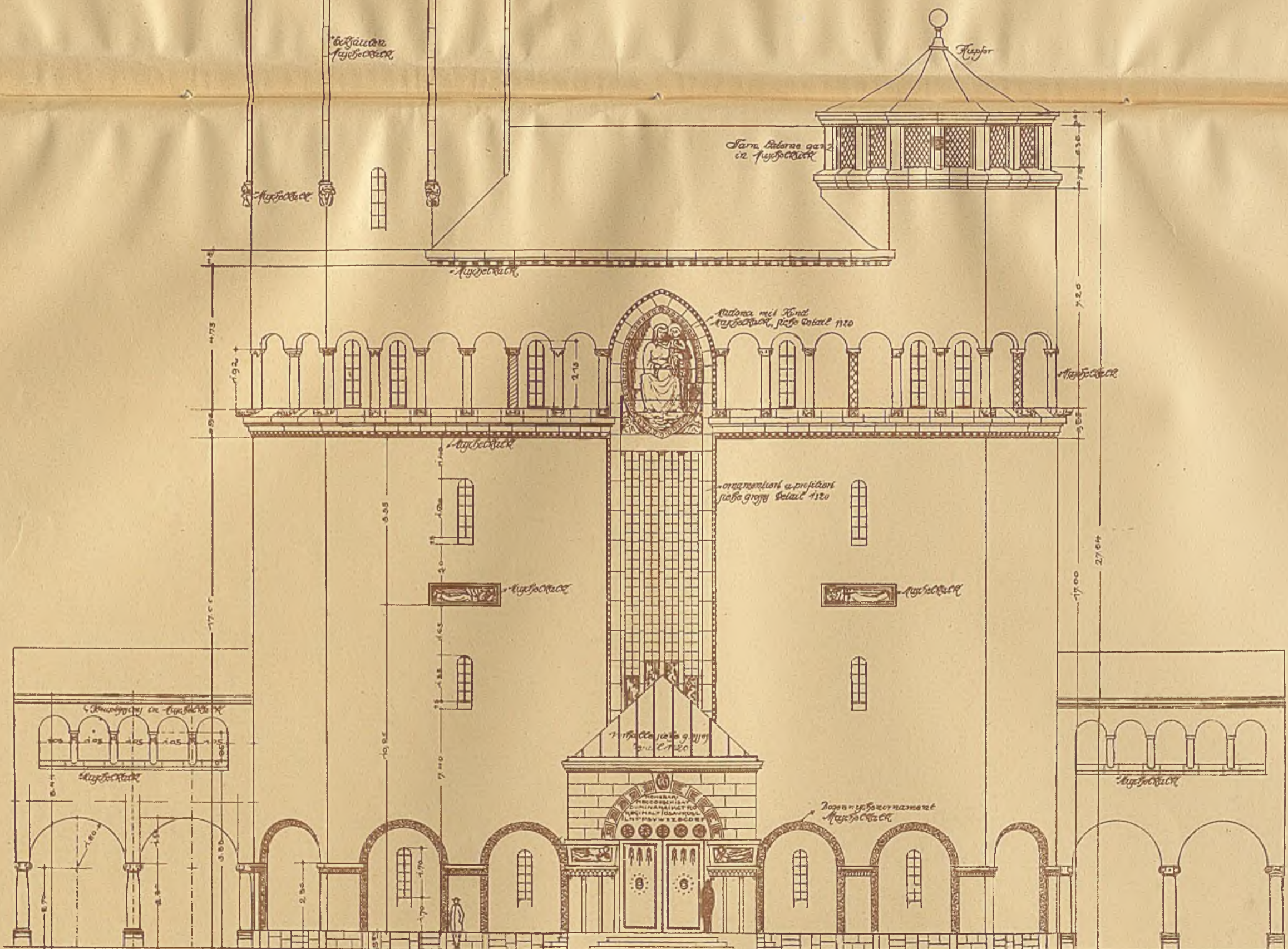


Arch. Prof. O.O. Kurz - München — Plastik: Prof. Erwin Kurz - München

Kriegerdenkmal in Wertach

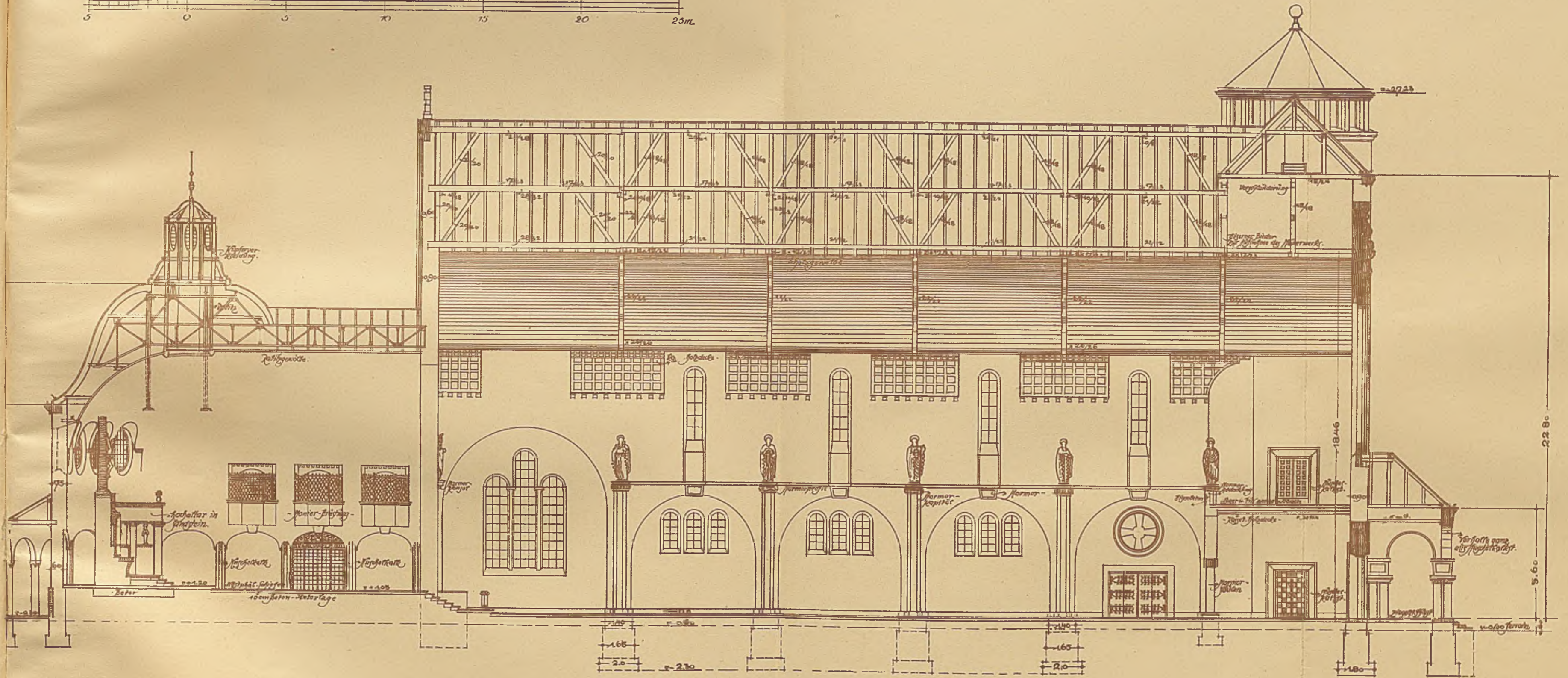
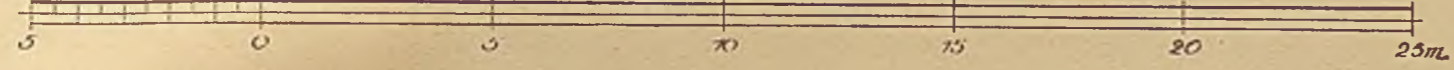


GRUNDRISS

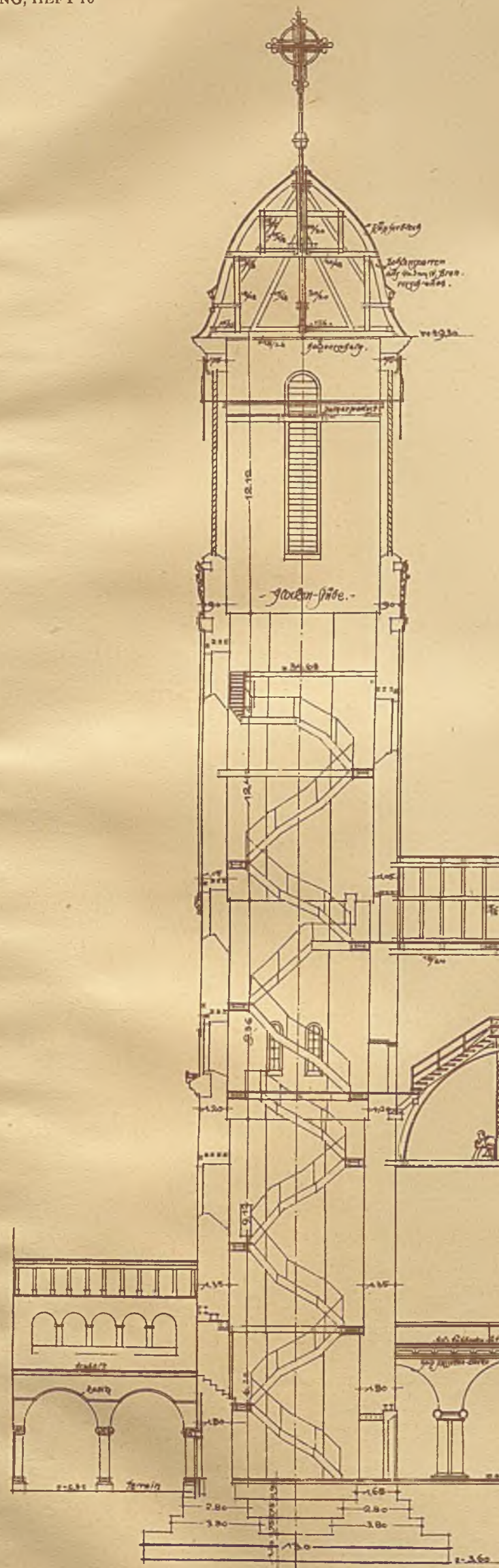


OST-ANSICHT

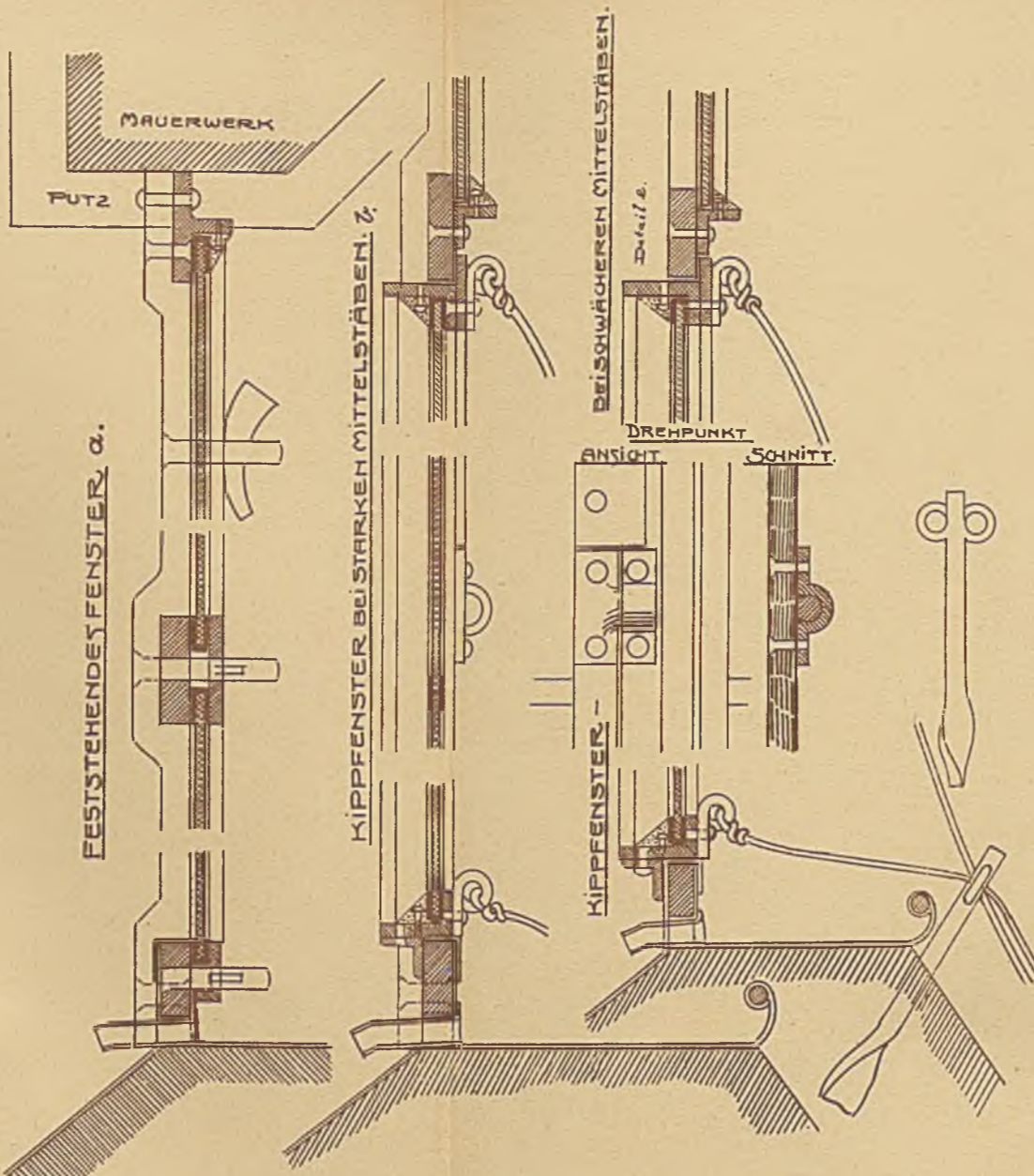
ST. OTTO-KIRCHE IN BAMBERG



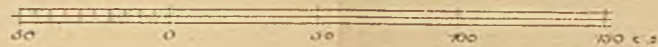
LANGSSCHNITT



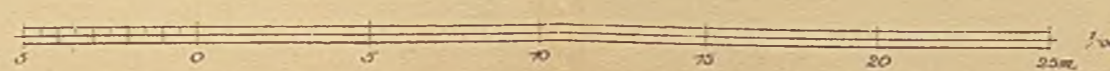
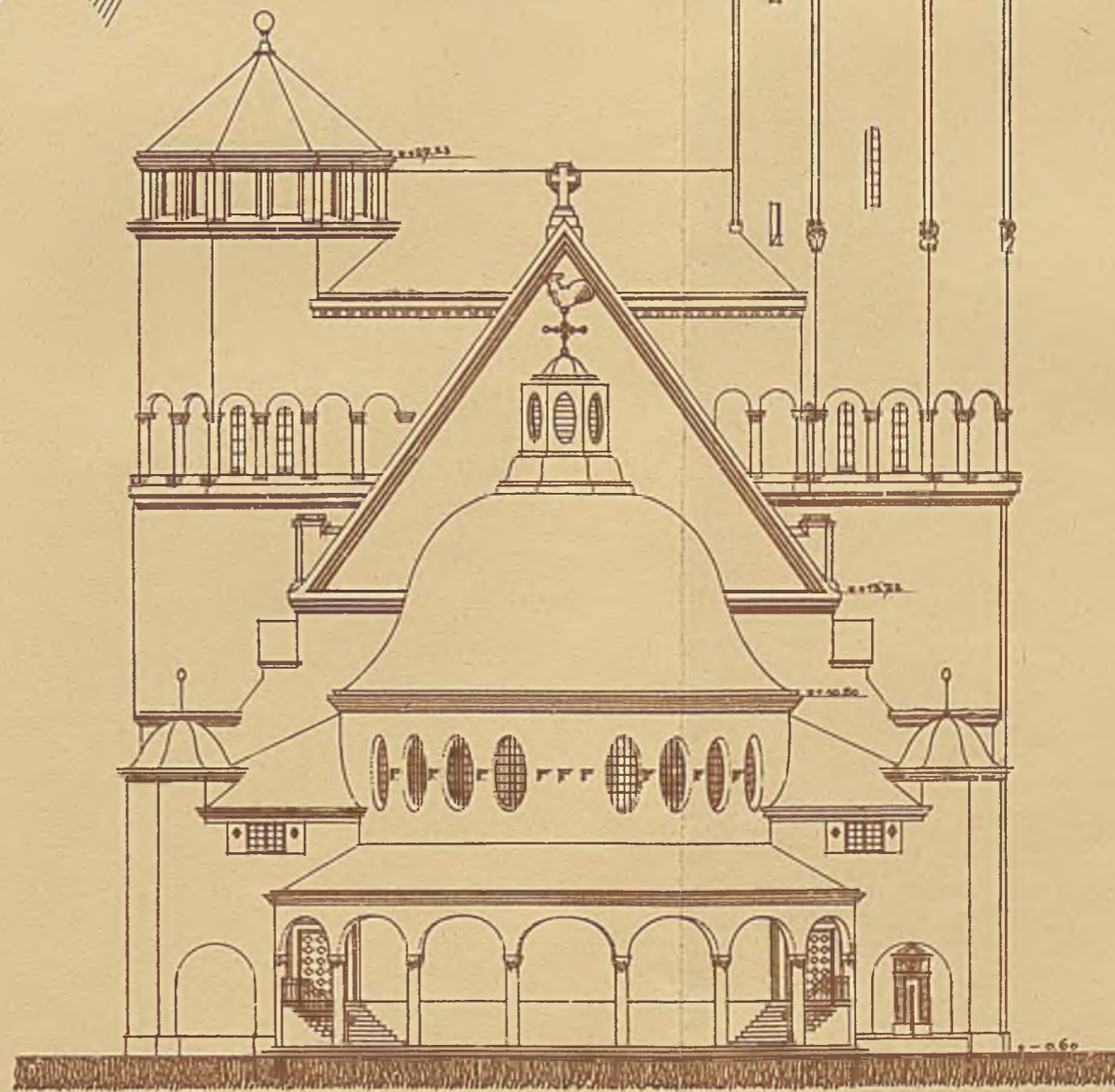
SCHNITT DURCH DIE TORNE

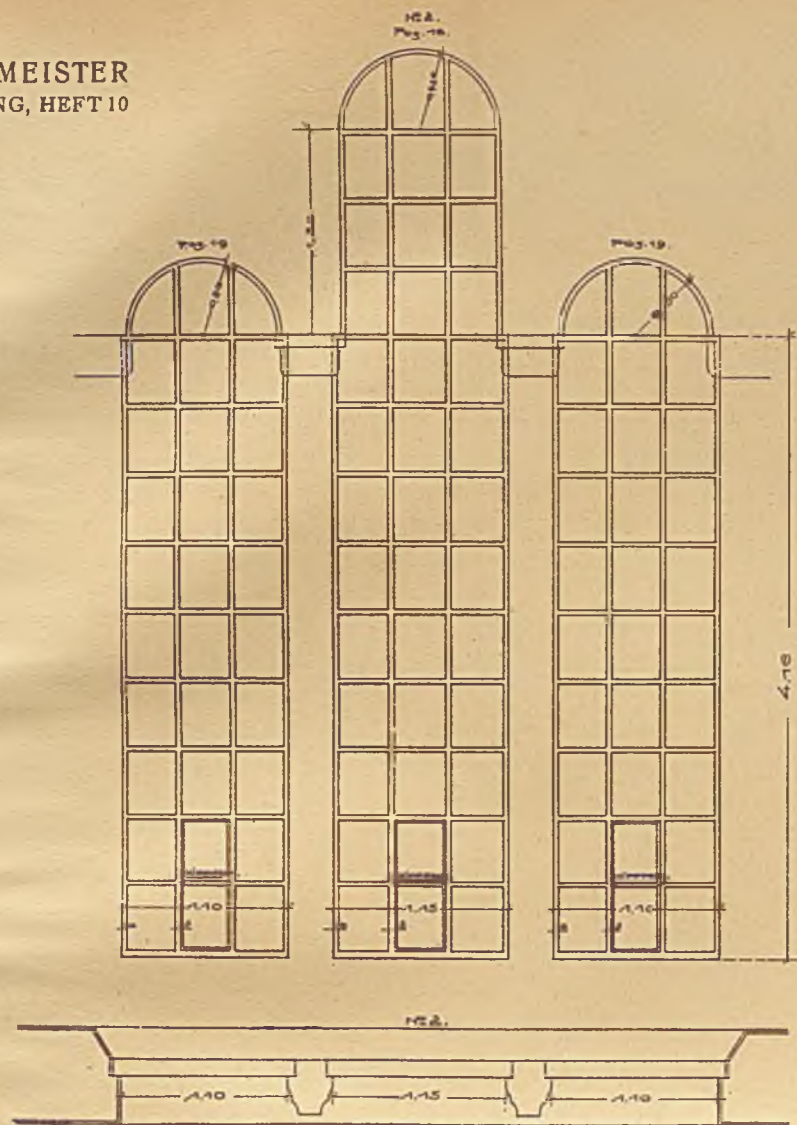


FENSTERDETAILS

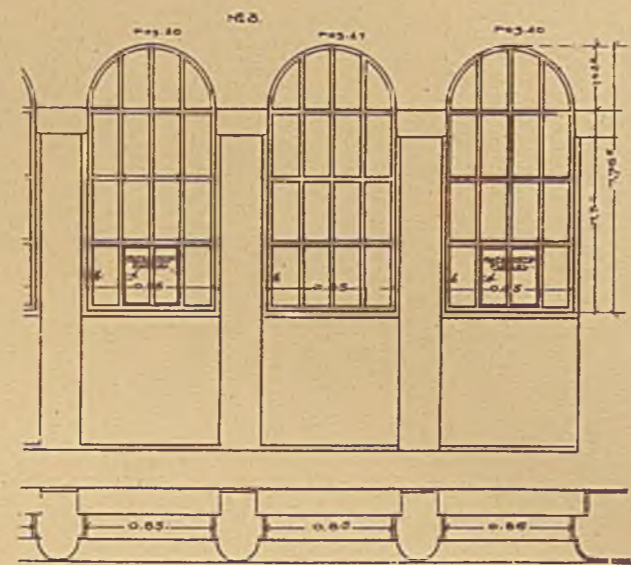


WESTANSICHT

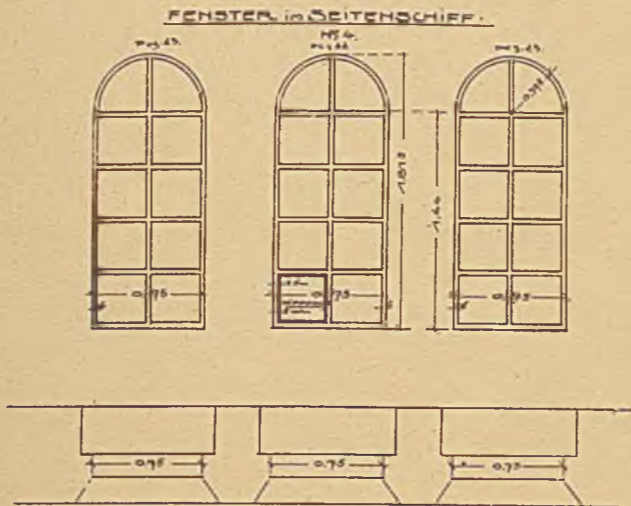




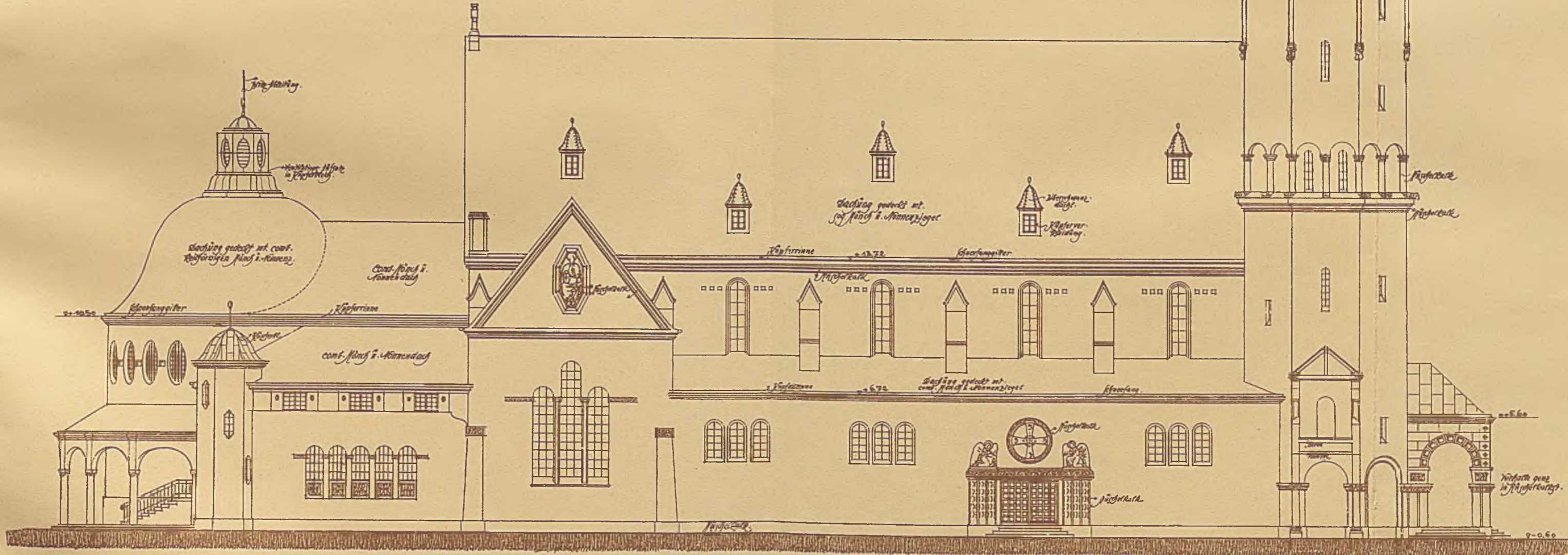
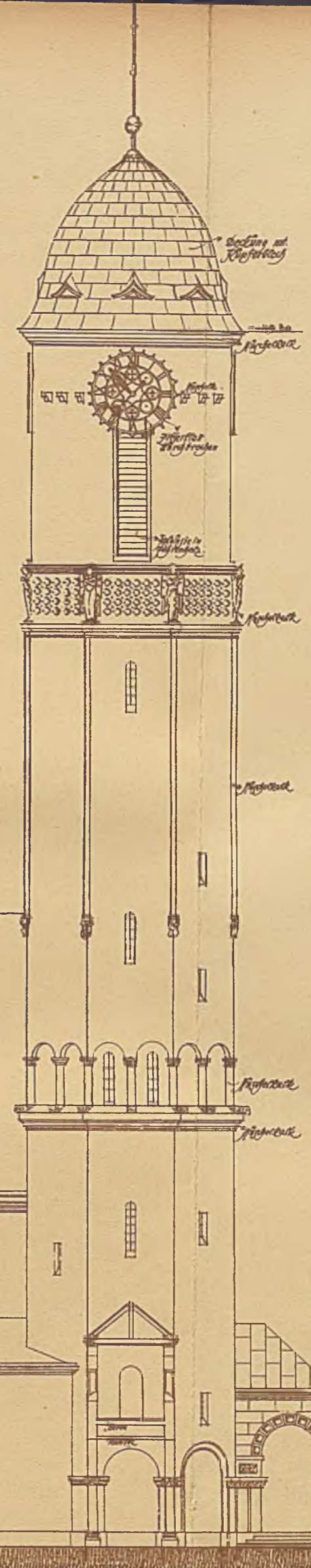
FENSTER IM QUERSCHIFF M. 1:50.



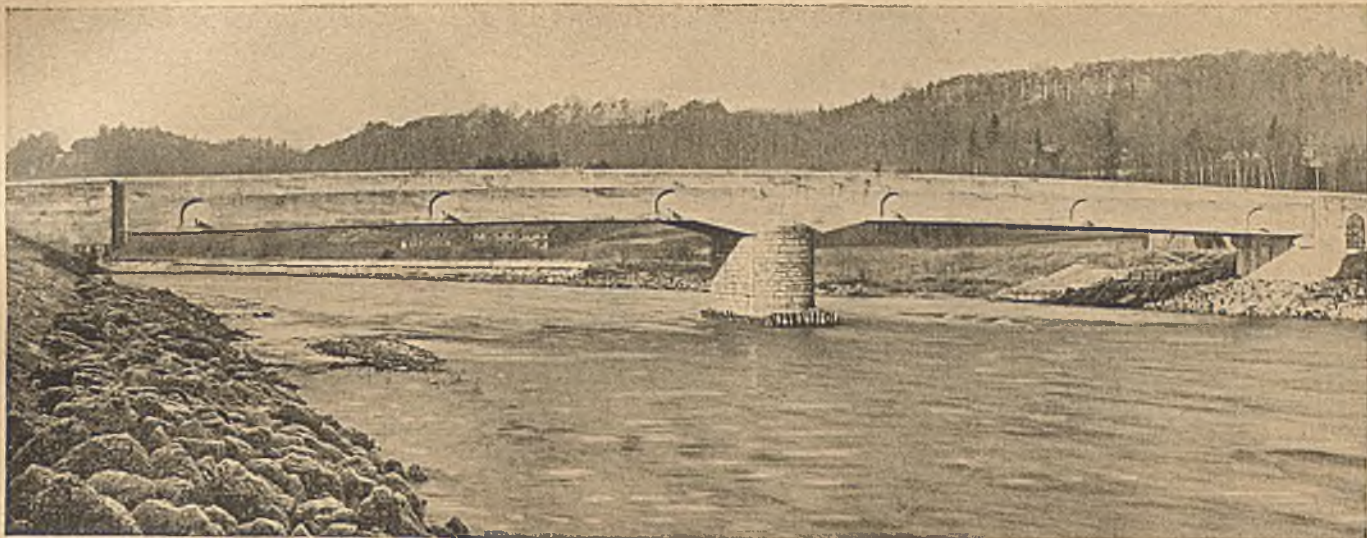
FENSTER DER SAKRISTEI UND KAPELLE
M. 1:50



FENSTER IM SEITENSCHIFF
M. 1:50



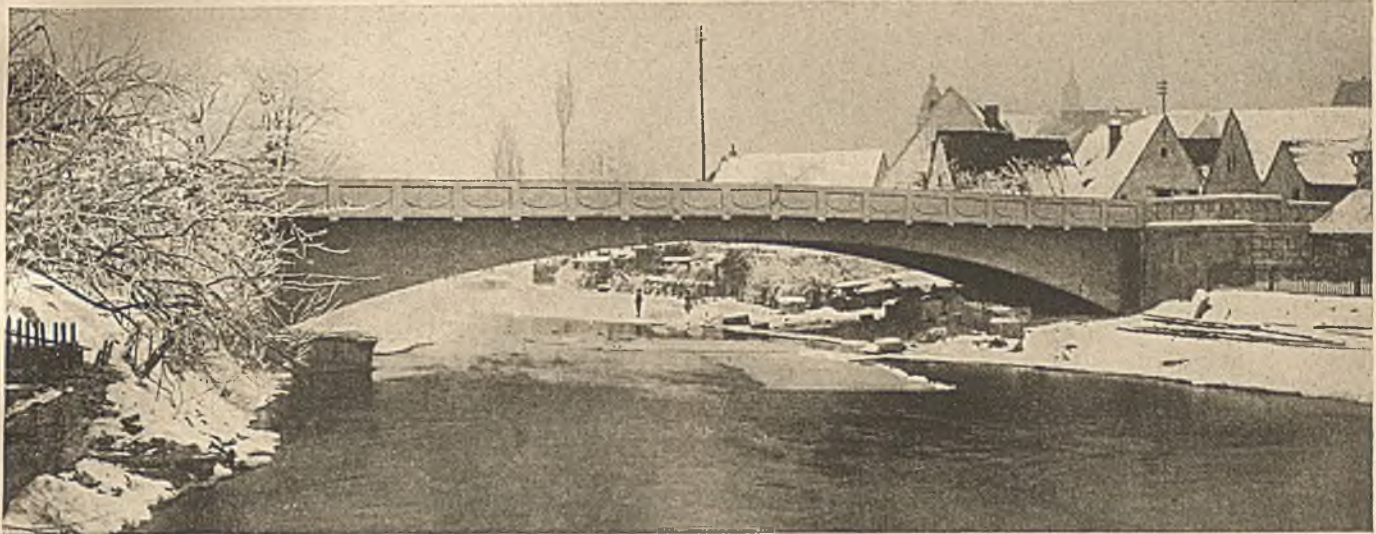
SÜDANSICHT



ARCH. JOS. MÜLLER, NEUSTADT A. H. ALZBRÜCKE BEI HIRTEN Ausgef. durch Wayss & Freytag, A.-G.

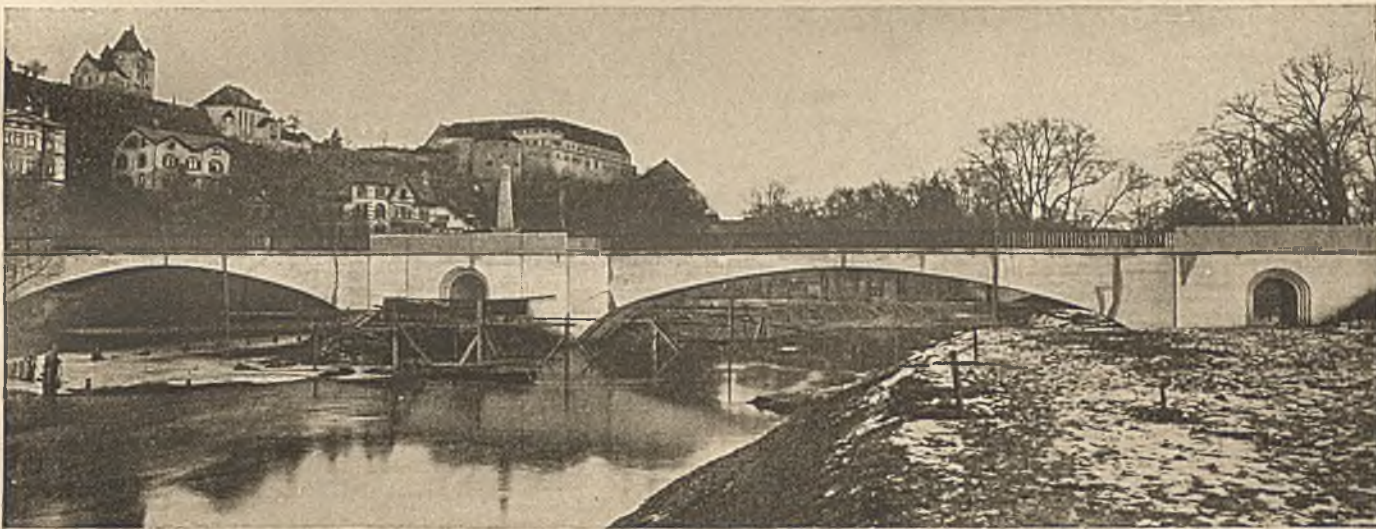


PARNACHBRÜCKE BEI PARTENKIRCHEN
Ausgef. für Gemeinde Partenkirchen durch Wayss & Freytag, A.-G.



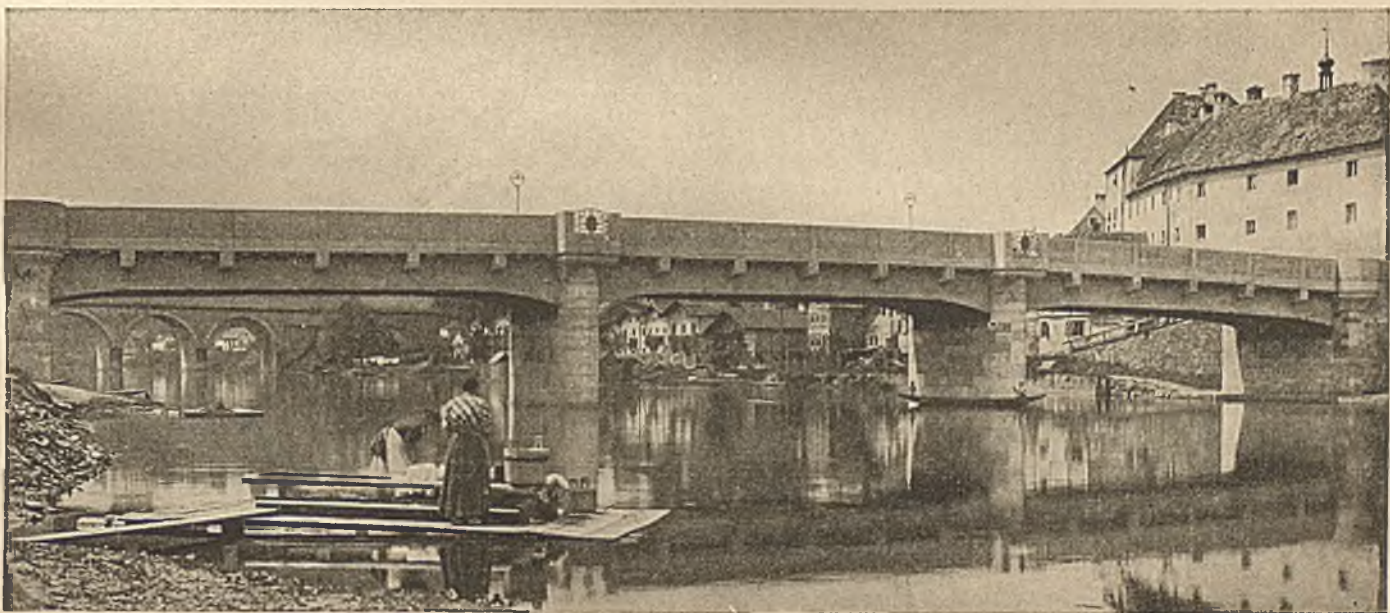
BRÜCKE ÜBER DIE GÜNZ IN GÜNZBURG

Ausgef. für Straßen- und Flußbauamt Dillingen durch Wayss & Freytag, A.-G.



EISENBAHNBRÜCKE ÜBER DEN NECKAR BEI TÜBINGEN

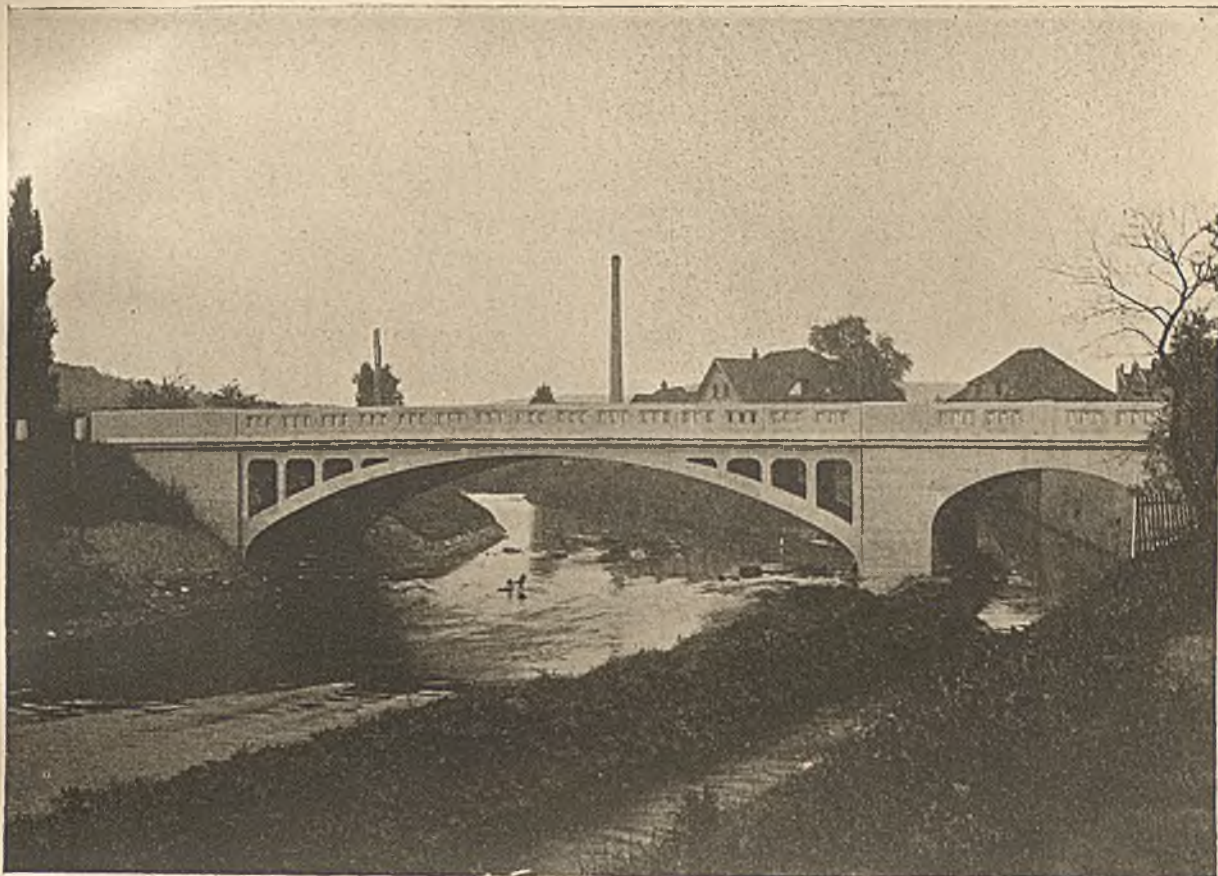
Ausgef. für die Württemb. Eisenbahnverwaltung durch Wayss & Freytag, A.-G.



ARCH. HESSEMER UND SCHMIDT, MÜNCHEN

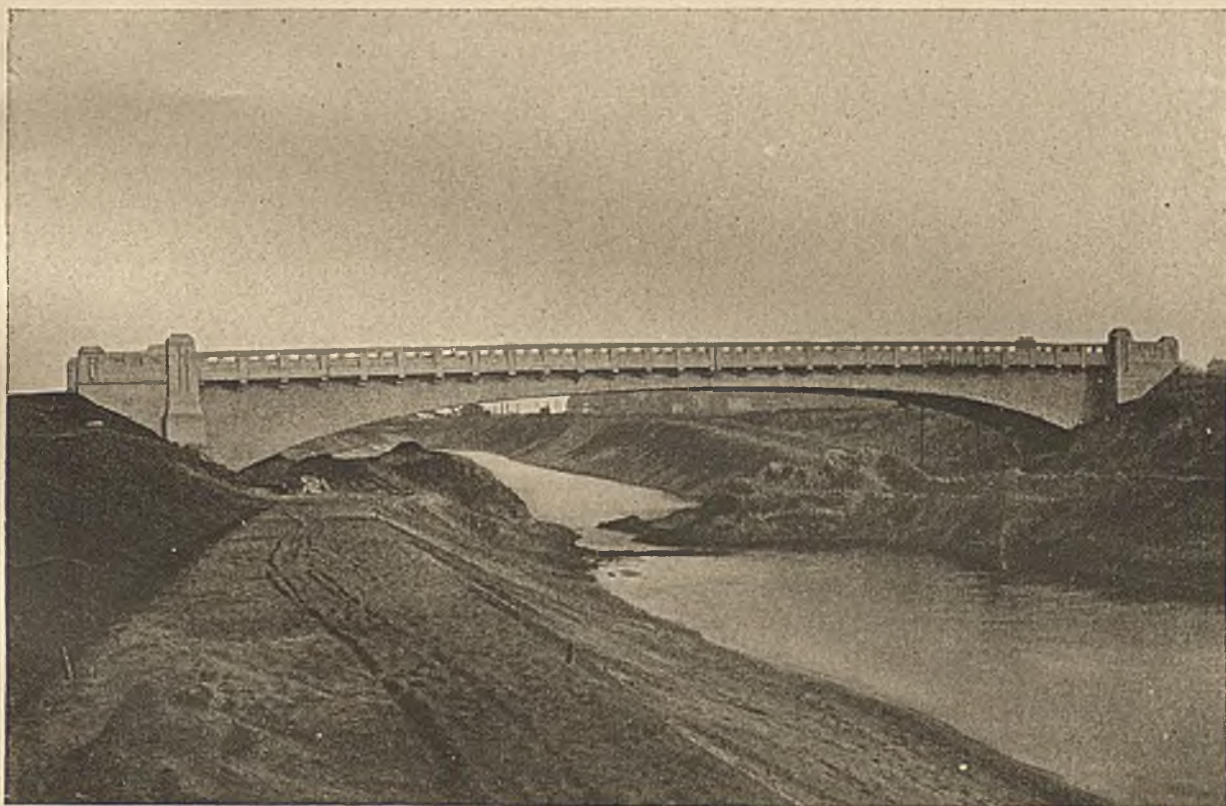
VILSBRÜCKE IN VILSHOFEN

Ausgef. für Straßen- und Flußbauamt Deggendorf durch Wayss & Freytag, A.-G.



REMSBRÜCKE IN SCHORNDORF

Ausgef. für die Straßenbauinspektion in Gmünd durch Wayss & Freytag, A.-G.



BRÜCKE ÜBER DEN EMS-WESER-KANAL BEI HANNOVER

Ausgef. für die Kanalbauinspektion in Hannover durch Wayss & Freytag, A.-G.