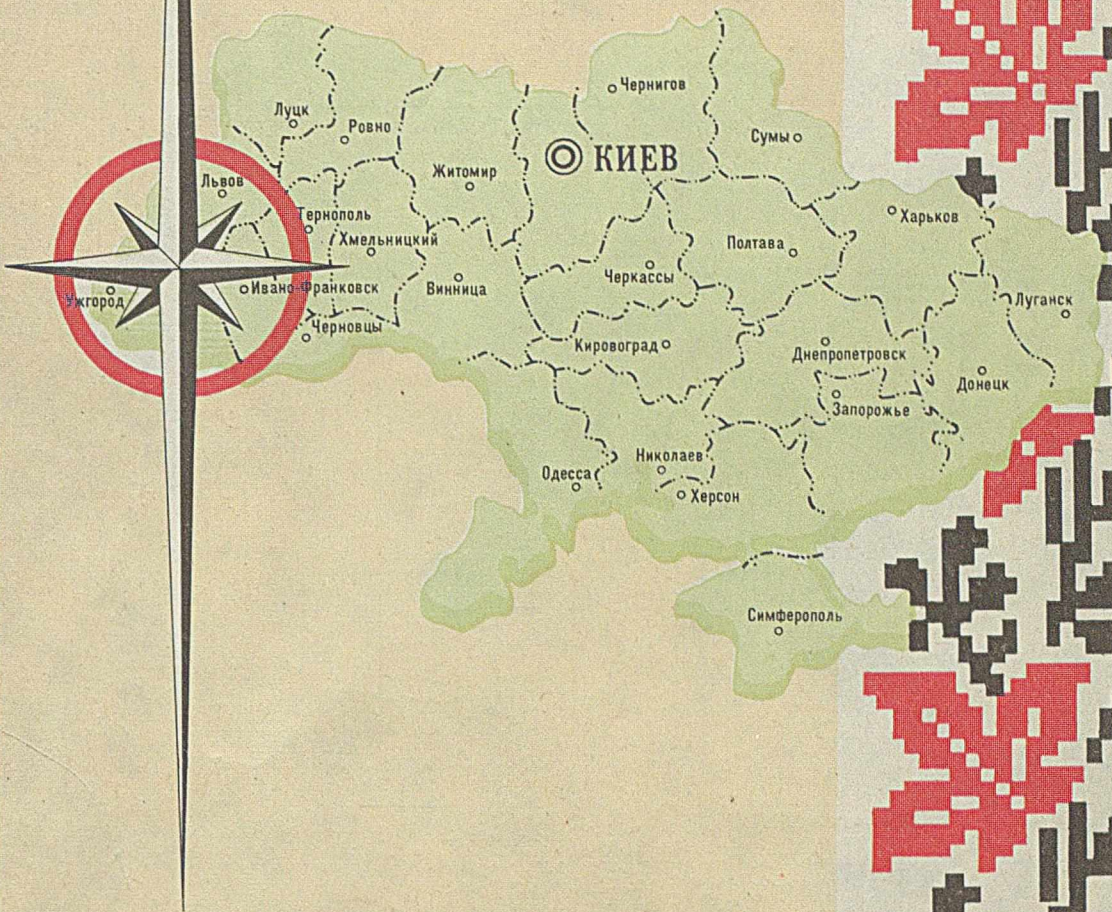


УКРАИНА



ТОПОГРАФИЧЕСКАЯ КАРТА

ЗАКАРПАТСКАЯ ОБЛАСТЬ

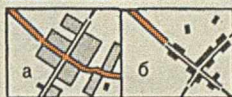
1:200 000

УСЛОВНЫЕ ОБОЗНАЧЕНИЯ



Города с населением 50 000 жителей и более.

Церкви



а) Города с населением менее 50 000 жителей и поселки городского типа

б) Поселки сельского типа

По количеству жителей

Города:

свыше 1 000 000

от 500 000 до 1 000 000

от 100 000 до 500 000 и центры областей

Поселки городского типа:

2 000 и более

менее 2 000

Поселки сельского типа:

более 1 000

от 500 до 1 000

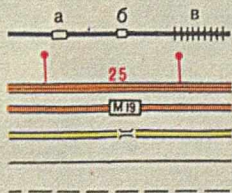
от 100 до 500

менее 100

КИЕВ ЛЬВОВ ЧЕРНИГОВ

МАШЕВНА
ДРУЖБА

Ковалевка
Балясное
Марченки
Василевка

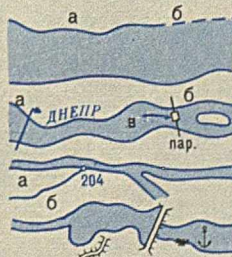


Железные дороги: а) станции; б) разъезды; в) насыпи
Подчеркнутое название населённого пункта относится к ближайшей железнодорожной станции или речной пристани
Автомобильные дороги с твёрдым покрытием.
25-расстояние между пунктами в км. М19-номера автомобильных дорог

Автомобильные дороги без покрытия. Мосты

Грунтовые проселочные дороги

Полевые и лесные дороги



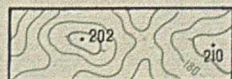
Береговая линия: а) постоянная и определенная;
б) непостоянная и неопределенная.

Реки судоходные: а) начало судоходства; б) паромные переправы;
в) направление течения

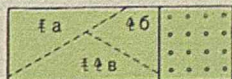
Реки шириной: а) 20 м и более; б) менее 20 м. Отметки урезов воды

Водохранилища. Дамбы и искусственные вали

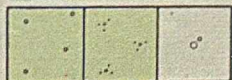
Пристани и якорные стоянки



Горизонтالي. Отметки высот



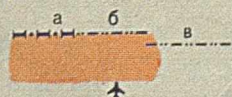
Леса, просеки в лесу. Преобладающие породы деревьев: а) хвойные;
б) лиственные; в) смешанные. Сады



Поросль леса. Кустарники. Площади леса, не выражающиеся в масштабе карты



Болота: а) непроходимые; б) проходимые. Камышовые заросли



Границы: а) государственные; б) Закарпатской области;
в) прилегающих областей

Аэропорты



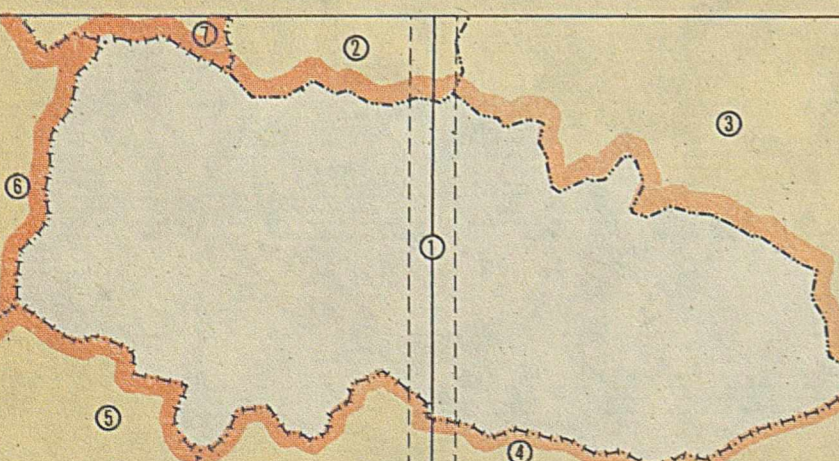
в 1 сантиметре 2 километра

Сплошные горизонтали проведены через 40 метров



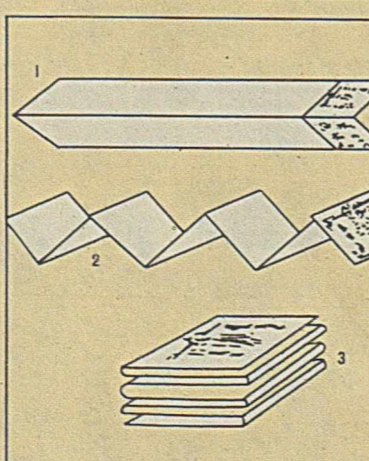


СХЕМА ПОЛИТИКО-АДМИНИСТРАТИВНОГО ДЕЛЕНИЯ



- УКРАИНА**
 область:
 1. Закарпатская
 2. Львовская
 3. Ивано-Франковская
 4. Румыния
 5. Венгрия
 6. Чехословакия
 7. Польша

НАН СЛОЖИТЬ НАРТУ



Государственные границы между Украиной и Румынией, Венгрией, Чехословакией и Польшей нанесены по документам договорных Государственных границ СССР и Украины, Венгрии, Чехословакии и Польши.
 КАРТА ПОДГОТОВЛЕНА К ПЕЧАТИ ВНО В 1992 г. ПОДПИСАНА К ПЕЧАТИ 23.10.1992 г.
 ФОРМАТ БУМАГИ 54-72 БУМАГА КАРТОГРАФИЧЕСКАЯ ПЕЧ. Л. 1.00 УСЛ. ПЕЧ. Л. 0.69
 ТИРАЖ 5000 ЭКЗ. ЗАКАЗ Р-153 ЦЕНА ДОГОВОРНАЯ. ВНО Т.С. © ВС УКРАИНЫ 1992 г.