

20357/III

W. MATLAKOWSKI

BUDOWNICTWO  
LUDOWE  
NA PODHALU

T A B L I C E

KRAKÓW 1948



W. M A T Ł A K O W S K I

S.56

# BUDOWNICTWO LUDOWE NA PODHALU

T A B L I C E



D o u ż y t k u w e w n e t r z n e g o

K r a k ó w 1948

XVI

Nakładem Wydziału Wydawniczego Stowarzyszenia Bratniej Pomocy  
Studentów Wydziałów Politechnicznych A.G. w Krakowie

14030.111  
20357/111



Odbito 300 egzemplarzy numerowanych

Nr. ....



O d    W y d a w c y .

Oddajemy Koleżankom i Kolegom wybór tablic W. Matlakowskiego celem ułatwienia uchwycenia zasadniczych proporcji w budownictwie podhalańskim i wniknięcia w jego ducha przy projektowaniu.

Zé względu na koszta wydawnictwa drukujemy tylko tablica i to z pominięciem tabl. XIII - XIV, XVI i XVIII, obejmujących część sosrębów i rys. Przy pozostałych tablicach zastosowana jest podwójna numeracja: np. TABLICA III (TABLICA III). Pierwsza cyfra odnosi się do obecnego wydawnictwa, w nawiasie do oryginału.

Wydział Wydawniczy  
Stow. Br. Pom. Stud. Wyżz. Pol. A.G.  
w Krakowie





TABLICA I. (TABLICA I.)

P l a n y z a g r ó d.

- Fig. 1. Plan sytuacyjny zagrody Jędrzeja Tatara w Zakopanem.
- Fig. 2. Plan sytuacyjny zagrody Skobla w Ratułowie.
- Fig. 3. Plan sytuacyjny zagrody tamże.

TABLICA II. (TABLICA II.)

- Fig. 1. Plan sytuacyjny zagrody w Cichem.
- Fig. 2. Przykład rozległej zagrody w Zdziarze.
- Fig. 3. Typowa zagroda w Zdziarze.
- Fig. 4. Plan zagrody Klusia w Oleszy.

TABLICA III. (TABLICA III.)

- Fig. 1. Plan zagrody Wojtka Michny ("na Furmanowej").
- Fig. 2. Plan sytuacyjny zagrody góralskiej w Cichem.
- Fig. 3. Przykład węgła układanego wprost.
- Fig. 4. Przekrój pionowy ściany domu i strzechy.
- Fig. 5. Cztery profile rysiów.

Tablica wykonana przez p. Konst. Wojciechowskiego podług szkiców autora.

TABLICA IV. (TABLICA IV.)

- Fig. 1. Przekięcie poprzeczne chałupy Walczaka (na Skibówce).

Przekrój dokonany po linii. AB.

- Fig. 2. Widok linowy tejże chałupy.
- Fig. 3. Plan chałupy.

U w a g a. Na przekroju poprzecznym nie oznaczono warszki, oraz błędnie zaznaczono Przekięcie Sosręba; - co do rzeczywistego umieszczenia patrz Tab. IX, fig. 3; wreszcie na rysunku brak pod-  
płatwicy.



TABLICA V. (TABLICA V.)

Fig. 1. Widok licowy szopy z obejścia Walczaka (na Skibówce).

1a. 1b plan i widok boczny tejże szopy. Szopa przedstawia typ najczęstszy, jednowystępowy.

Fig. 2. Widok licowy domu Wojciecha Klejki Brzeczkwoskiego (Dzianisz); jedyny błąd w tym subtelnym rysunku jest ten, że pionową część szczytu powinna być bardziej wsunięta ponad budynek, gdy tu wypada w płaszczyźnie ścian bocznych.

2a plan, 2b widok boczny z tejże chałupy, nadzwyczajnie starannie zbudowanej.

Fig. 3. Widok licowy, 3a plan i 3b widok boczny szopy tegoż Wojciecha Klejki (Dzianisz). Szopa przedstawia przykład typu dwuwystępowego.

Tablica narysowana przez p. Wojciechowskiego z notatek autora.

TABLICA VI. (TABLICA VI.)

Fig. 1. Odrzwia z chałupy Staszeczka (Zakopane).

Fig. a. Zawora.

Fig. b. c. Widok boczny; przecięcie kołka.

Fig. d. Widok z góry.

Fig. 2. Odrzwia i drzwi z chałupy Jakuba Klorka z Bystrego (Na Harendzie w Zakopanem).

a. Przekrój poprzeczny odrzwi, wykazujący rzeźbienie krawędzi.

b. c. Widok boczny i widok z góry t. zw. z a b k i, utrzymującej czop drzwi.





TABLICA VII. (TABLICA VII.)

D r z w i.

Fig. 1. Odrzwia z chałupy Walczaka na Skibówce.

la. lb. Okucia dzwierne z tejże chałupy.

Fig. 2. Odrzwia z domku Jędrzeja Tatara z pod Gubałówki.

Fig. 3. Odrzwia z chałupy w Chochołowie.

Fig. 4. Odrzwia z młynka Stopki nad potokiem, na granicy Kościelisk z Zakopanem.

Fig. 5. Odrzwia z izby w Cichem.

Fig. 6. Osadzenie okna góralskiego w ścianie, widziane od pola.

Fig. 7. Profil licowy i boczny kołka z ozdobnego nabijania drzwi.

U w a g a. Ostrzegam, że na wszystkich sześciu rysunkach połączenie płaz ściany z odrzwiami jest błędnie oddane i wydaje się, jakby płazy były wdłubane w słupce drzwi, czego nigdy nie bywa; słupiec zawsze tylko p r z y l e g a do węgła.

TABLICA VIII. (TABLICA VIII,)

Fig. 1. Drzwi wchodowe z chałupy Jasicy w Olczy; wysokość 160, szerokość otworu 116, szerokość słupca 50 ctm.

Fig. 2. Drzwi wchodowe z chałupy Kuby Kołodzieja w Zakopanem; wysokość w otworze 162, szerokość 114 ctm.

Fig. 3. Drzwi z sieni do izby Kuby Kołodzieja w Zakopanem, wraz z częścią ściany od podłogi do poważy; wysokość w otworze 141, szerokość 85, wysokość progu 22, szerokość słupca 44, szerokość leżucha 41.

Fig. 4. Odrzwia wchodowe z chałupy Maciusickowego Wojtka na Groniku w Kościeliskach, a drzwi z chałupy Króla w Zakopanem.



TABLICA IX. (TABLICA IX.)

D r z w i.

- Fig. 1. Przecięcie poprzeczne sieni wraz z drzwiami i ich osadzeniem z chałupy Michała Walczaka w Zakopanem.
- Fig. 2. Odrzwi i drzwi z tej samej chałupy, widziane od pola.
- Fig. 3. Sciana między sienią a izbą z przecięciem powały, sosrębu i podłogi z innego domu Michała Walczaka w Zakopanem.
- Fig. 4. Przecięcie poprzeczne tejże ściany płaszczyzną pionową, przechodzącą przez sosrąb.

TABLICA X. (TABLICA X.)

D r z w i.

- Fig. 1. Nadedrzwie z izby Staszeczka w Zakopanem; wysokość otworu drzwi 147 ctm., szerokość 87, szerokość słupca 45.
- Fig. 2. Nadedrzwie z izby Kuby Kołodzieja w Zakopanem; wysokość otworu drzwi 141, szerokość 85, szerokość słupca 44 ctm.  
2a ozdoba z tych samych drzwi; 2b ozdoba z leżucha, t. zn. parzenia.
- Fig. 3. Nadedrzwie z izby Jana Hycy na Spyrkówce; dom z 1839 r., drzwi wiodące do sieni; wysokość otworu drzwi 146 ctm., szerokość 90, szerokość słupca 44.
- Fig. 4. Nadedrzwie z izby Bartłomieja Guta na Harendzie w Zakopanem; drzwi, wiodące do komory; wysokość otworu drzwi 132, szerokość 94, szerokość słupca 47 ctm.
- Fig. 5. Z tejże samej izby górna część drzwi, prowadzących do sieni.
- Fig. 6. Poważa, widziana z dołu: rzadszy typ, istniejący w chałupie Jędrzeja Tatara Gładczana w Zakopanem.
- Fig. 7. Najczęstszy typ powały; widok ze spodu.





TABLICA XI. (TABLICA XI.)

O k n a.

Fig. 1. Okno od strony izby z chałupy Jagnieszki Żwijacowej w Zakopanem.

a. Szczegóły ornamentacyjne w powiększeniu.

Fig. 2. Okno z chałupy Kuby Kołodzieja w Zakopanem, widziane od pola; osobliwe "uszy", trzymające słupce okienne.

Fig. 3. Okno z chałupy Gąsienicy Pochiarza w Zakopanem, widziane od strony izby.

Fig. 4. Okno najzwyczajniejsze, widziane od pola; na górnym leżuchu widać deszczukę, wyrzezaną w półkolu, na dole strzeszkę dla odprowadzenia wody z okna, aby nie zaciekała na ścianę.

4a. Przekrój pionowy tegoż okna dla lepszego pokazania, jak strzeszka jest osadzona w oknie i podparta od spodu.

TABLICA XII. (TABLICA XIX.)

Szczyty domów góralskich i pazdury.

Fig. 1. Z chałupy Walczaka "na Skibówce".

Fig. 2. Z chałupy Wojciecha Klejki Brzeczковского w Dzianiszu.

Fig. 3. Z chałupy w Zdziarze.

Fig. 4. Z chałupy Jędrzeja Tatara Knapa pod Gubałówką

Fig. 5. 6. 7. Z okolic Zakopanego.

Fig. 8. 9. 10. Pazdury, czyli dziadki ze szczytów.

Tablica rysowana była przez p. Wojciechowskiego podług szkiców autora; niektóre szczyty są za wysmukłe.



TABLICA XIII. (TABLICA XX.)

S z c z y t y.

- Fig. 1. Szczyt dachu chałupy spadkobierców Obrochty w Zakopanem.  
Fig. 2. Szczyt dachu chałupy Jana Mrowcy w Olczy.  
Fig. 3. Szczyt dachu z chałupy Jędrzeja Tatara z pod Gubałówki.  
Fig. 4. Górna część szczytu dachu z chałupy na drodze z Dzianisza do Chochołowa.  
Fig. 5. Górna część szczytu dachu z chałupy Jakóba Klorka na Harendzie w Zakopanem.  
Fig. 6. Górna część szczytu dachu z chałupy Jaśka Gromady "do Zwijaców".  
Fig. 7 i 8. Dwa rodzaje robienia okapu: w pierwszym gonty leżą na widocznej strześnicy; w drugim tej ostatniej nie widać.  
Fig. 9. 10. 11. 12. 13. 14. Różne rodzaje pazdura, czyli dziadka, albo ptasznika.

U w a g a. Rysunki 1. 2. 3 zrobione wedle załączonej skali i z zupełną ścisłością co do zachowania proporcji rzeczywistych dachów góralskich.

TABLICA XIV. (TABLICA XVII.)

R y s i e.

- Fig. 1. Ryś półki z izby Wojtka Ustupskiego w Olczy.  
Fig. 2. Ryś półkowy przysięenny z chałupy Kuby Kołodzieja na Kru-pówkach w Zakopanem.  
Fig. 3. Ryś z chałupy Wojtka Garalowskiego w Olczy (r. 1863).  
Fig. 4. Ryś z izby Jana Gąsienicy na Bystrem.  
Fig. 5. Ryś sosrębu z chałupy Jagnieski Zwijacowej ("do Zwijaców") w Zakopanem.  
Fig. 6. 7. Ryś górny i dolny z chałupy Wojtka Nędzy "na Groniku" w Kościeliskach.  
Fig. 8. Ryś z izby Jaśka Kosarka w Olczy.  
Fig. 9. Ryś sosrębika z chałupy Wojtka Ustupskiego w Olczy.



TABLICA XV. (TABLICA XII.)

S o s r ę b y.

Fig. 1. Sosrąb z chałupy Klusia Hareńskiego w Olczy.

a. Poprzeczny przekrój; b. spód.

Fig. 2. Sosrąb z izby Bartłomieja Guta na Harendzie w Zakopanem.

a. Przekrój poprzeczny; b. spód. W obu powyższych sosrąbach nie podałem końca, z powodu braku odpowiedniej notatki.

Fig. 3. Sosrąb z izby Jędrzeja Wojtasiaka Ustupskiego w Olczy.

a. Przekrój; b. koniec.

Fig. 4. Sosrąb z izby Józka Ustupskiego w Olczy.

c. Koniec. W tych dwóch rysunkach brak spodniej powierzchni, dla braku notatki.

TABLICA XVI. (TABLICA XVI.)

S o s r ę b y.

Fig. 1. Sosrąb i izby Trzeboni "Tomuśki" w Zakopanem.

a. przekrój; b. spód.

Fig. 2. Sosrąb z izby Jana Sieczki z Kacyniec w Zakopanem.

a. przekrój; b. spód. Chałupa ma przeszło 70 lat; jest jedna z najdawniejszych w Zakopanem; zwą ją także "po Firku" od nazwiska jej byłego właściciela.

Fig. 3. Sosrąb z izby białej Agnieszki Zwijacowej, "Do ZwiJaców" w Zakopanem.

a. przekrój, b. spód. Chałupa liczy 70 lat, jedna z najpiękniejszych.

Fig. 4. Sosrąb z izby białej Staszeczka w Zakopanem.

a. przekrój; b. spód; c. w powiększeniu szczegół z taśmy. Chałupa zbudowana w 1831 r. należy do najpiękniejszych; ostatnia niezepsuta przeróbkami w Zakopanem.



TABLICA XVII. (TABLICA XXI.)

Staroświecka szopa Staszeczka w Zakopanem, posiadająca osobliwie urządzonej strzechę i górne pięć bali każdej ściany poprzecznej, zakończone rysiami.

TABLICA XVIII. (TABLICA XXII.)

Starożytna, jak powiadają, najstarsza szopa w Zakopanem, Michała Walczaka; różniąca się znacznie od typów, dziś używanych tem głównie, że wypust idzie wzdłuż całego czoła budynku.

TABLICA XIX. (TABLICA XXIII.)

G ó r a l s k i e s z o p y .

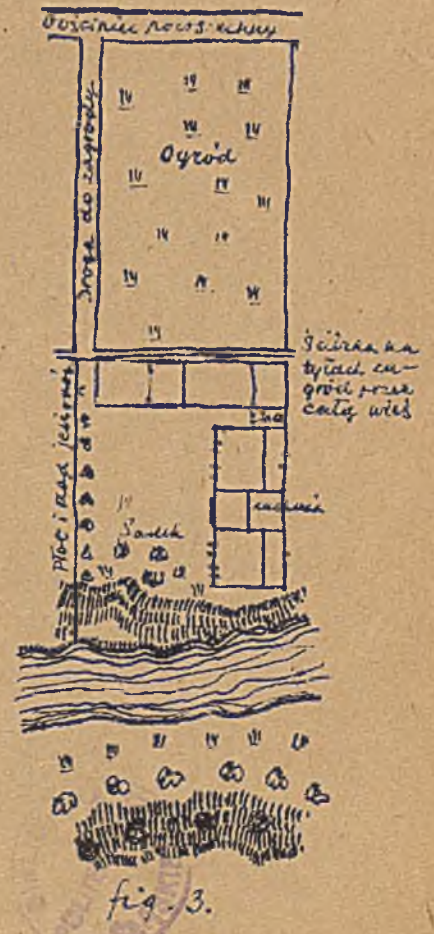
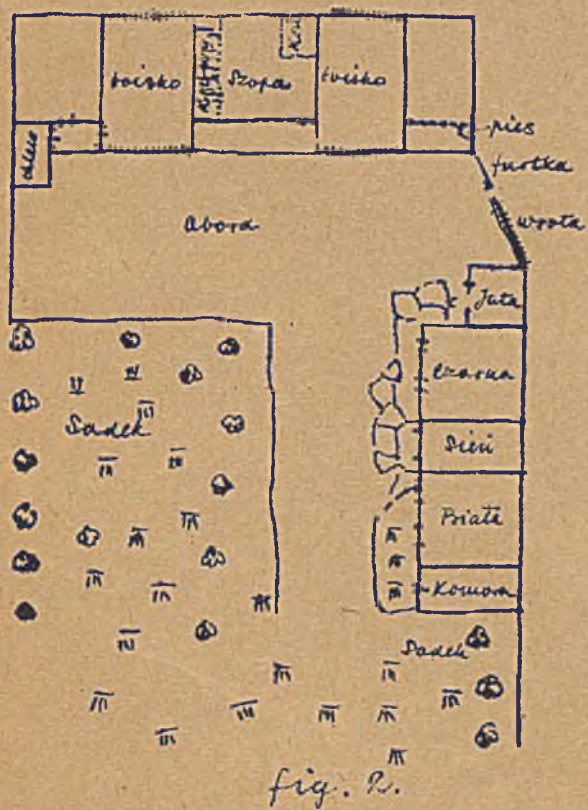
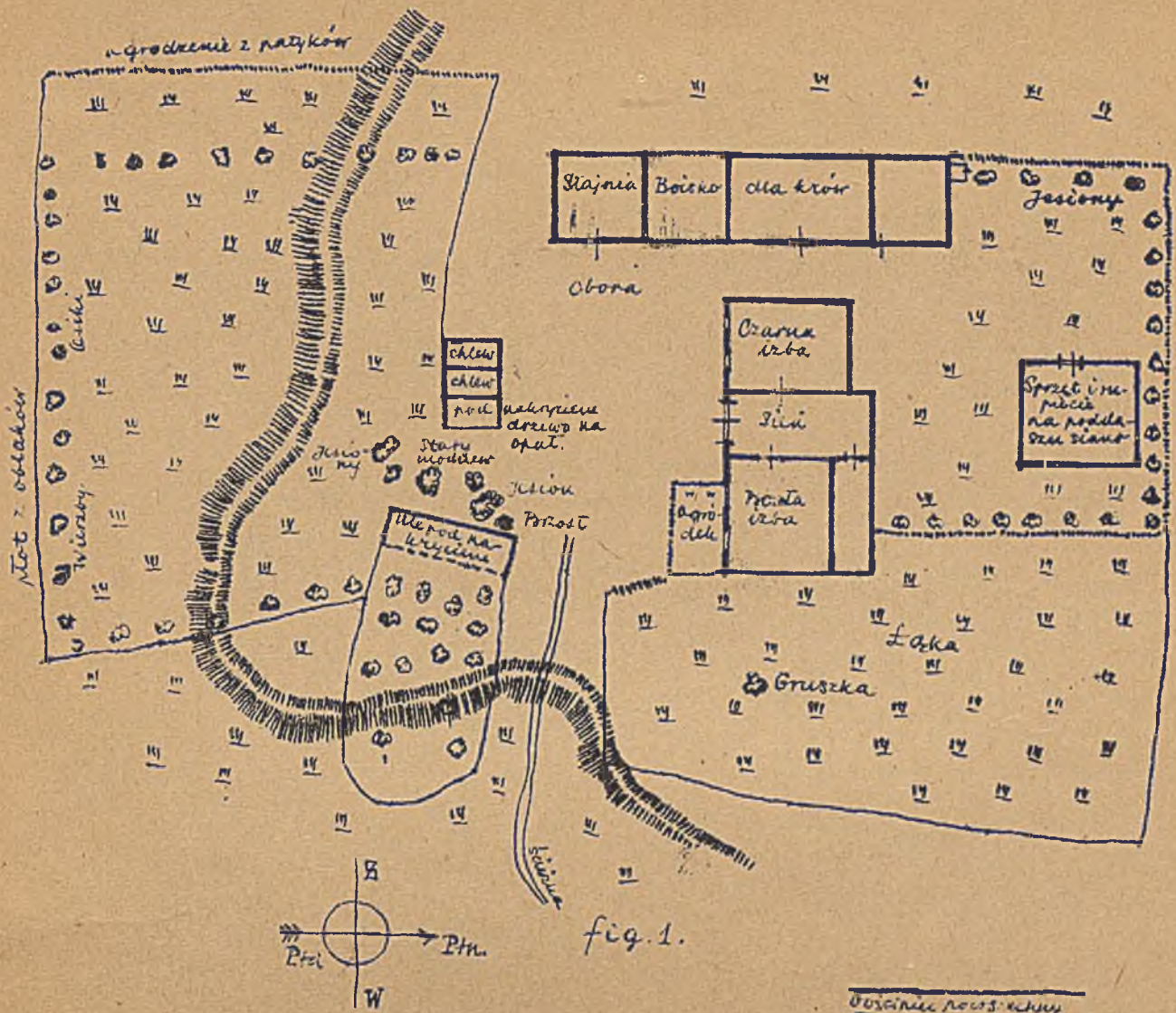
Widok frontowy typu I. i umieszczony na dole rzut poziomy przedstawiają szopę najczęściej napotykaną, z jednym wypustem.

Wrota staroświeckie z deszczułek, jak gonty wsuniętych jeden w drugi.

Widok frontowy typu II. i odpowiedni plan pokazują rzadziej napotykanym rodzaj szopy.

U w a g a. Na widoku bocznym typu I. nie pokazano drzwiczek, prowadzących z pod wypustu na boisko.







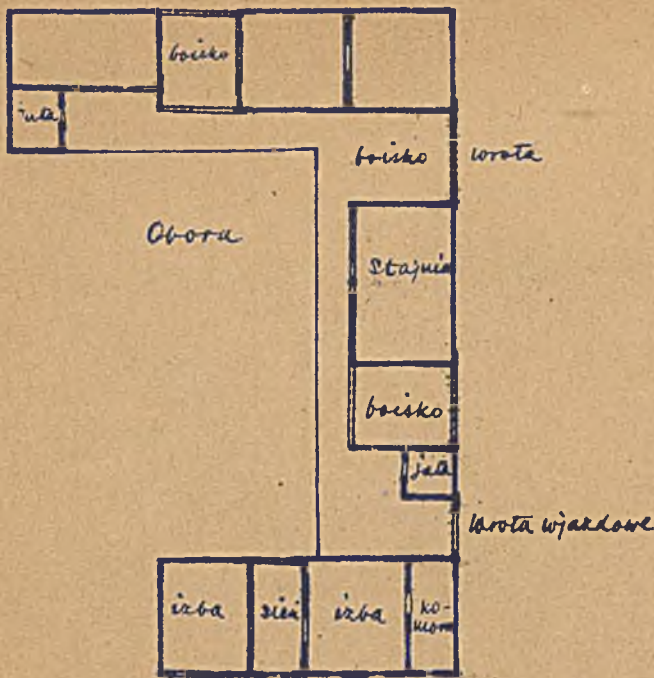


fig. 1. Plan sytuacyjny wysiatkowo rozległej zagrody w Cichem

□ na dozwolone opatowce



fig. 2. Zagroda w Łuzianka.

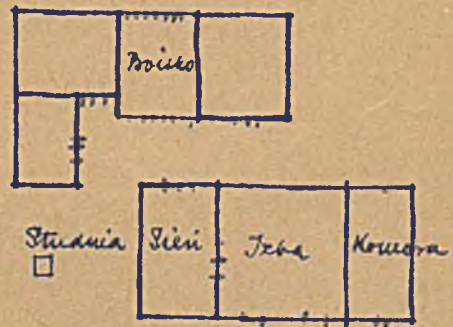
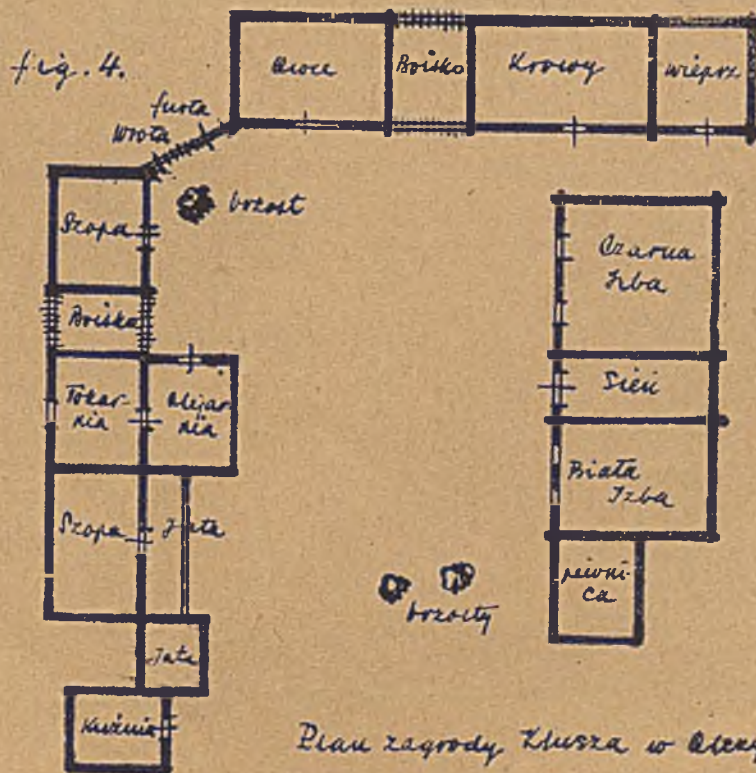


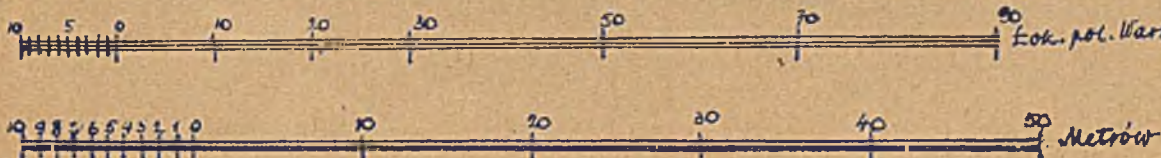
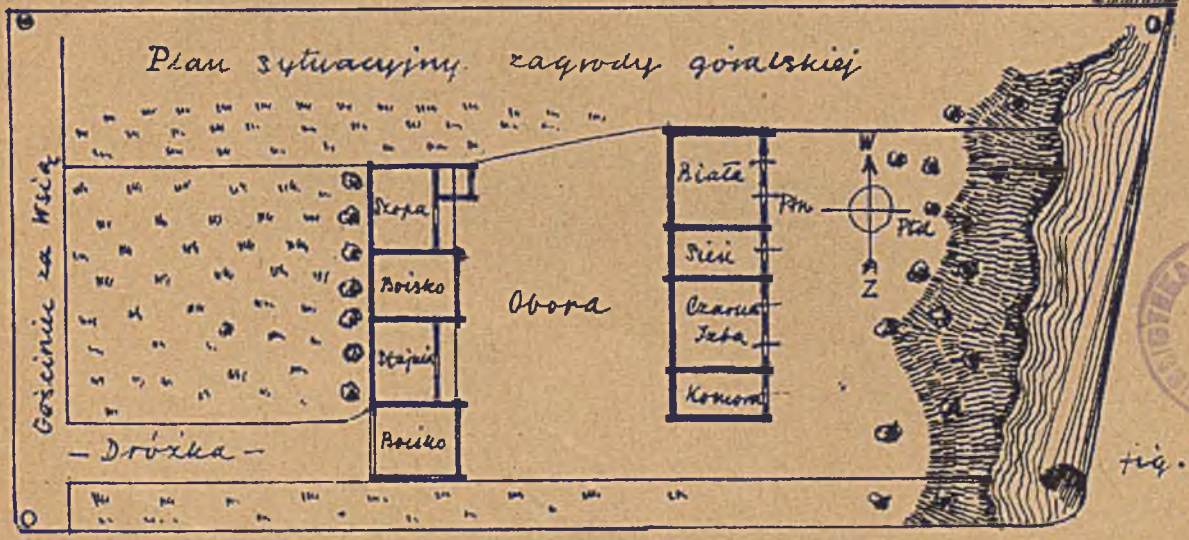
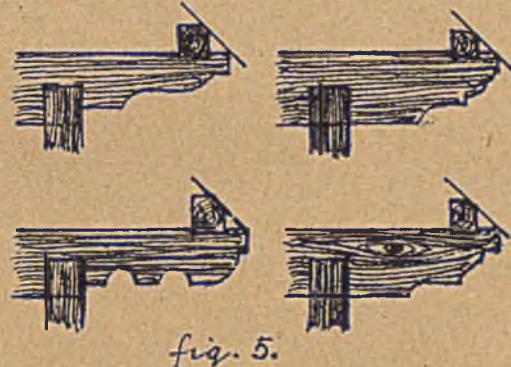
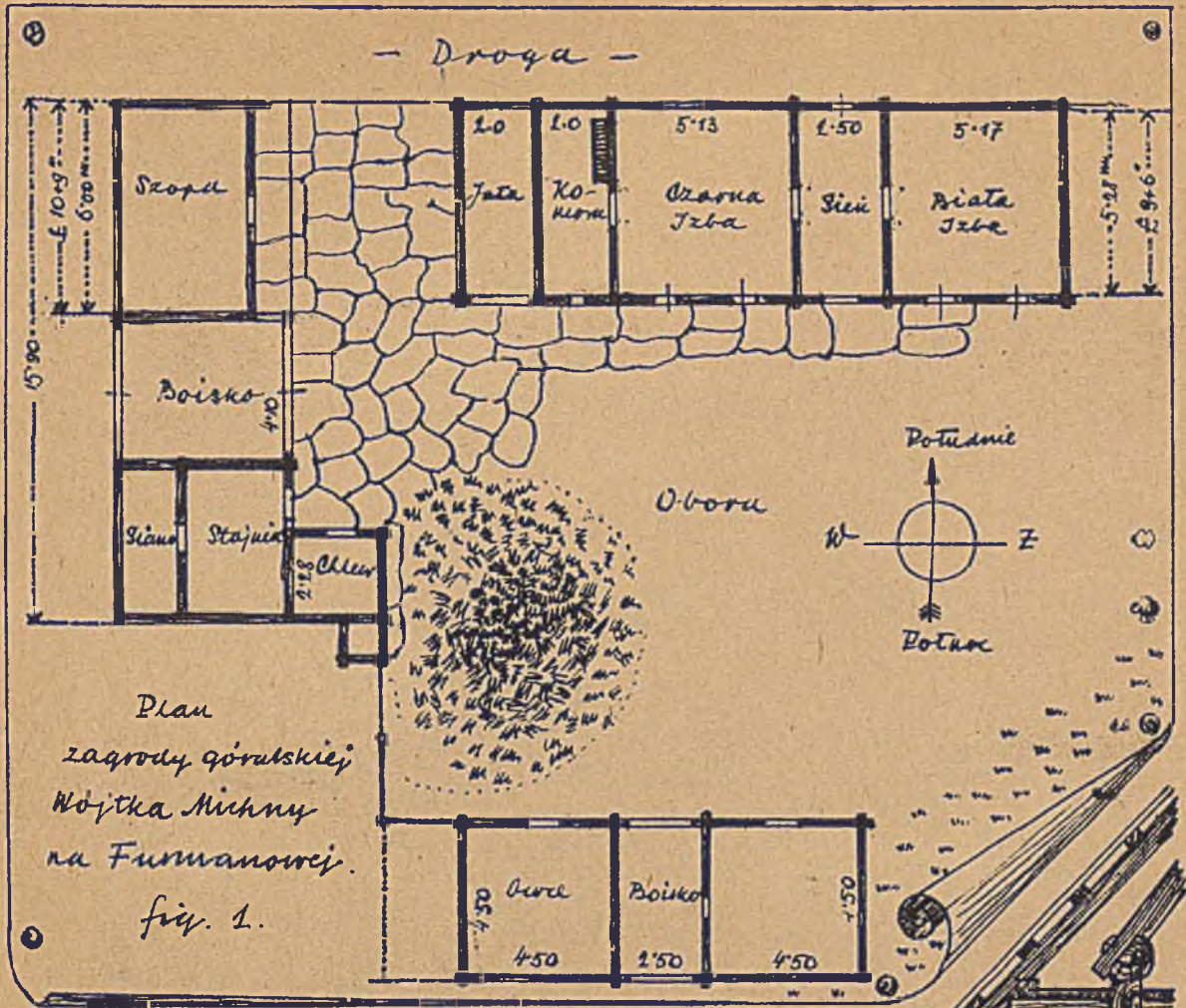
fig. 3. Typowa zagroda w Łdzicane



Plan zagrody Kłusza w Oleczy.







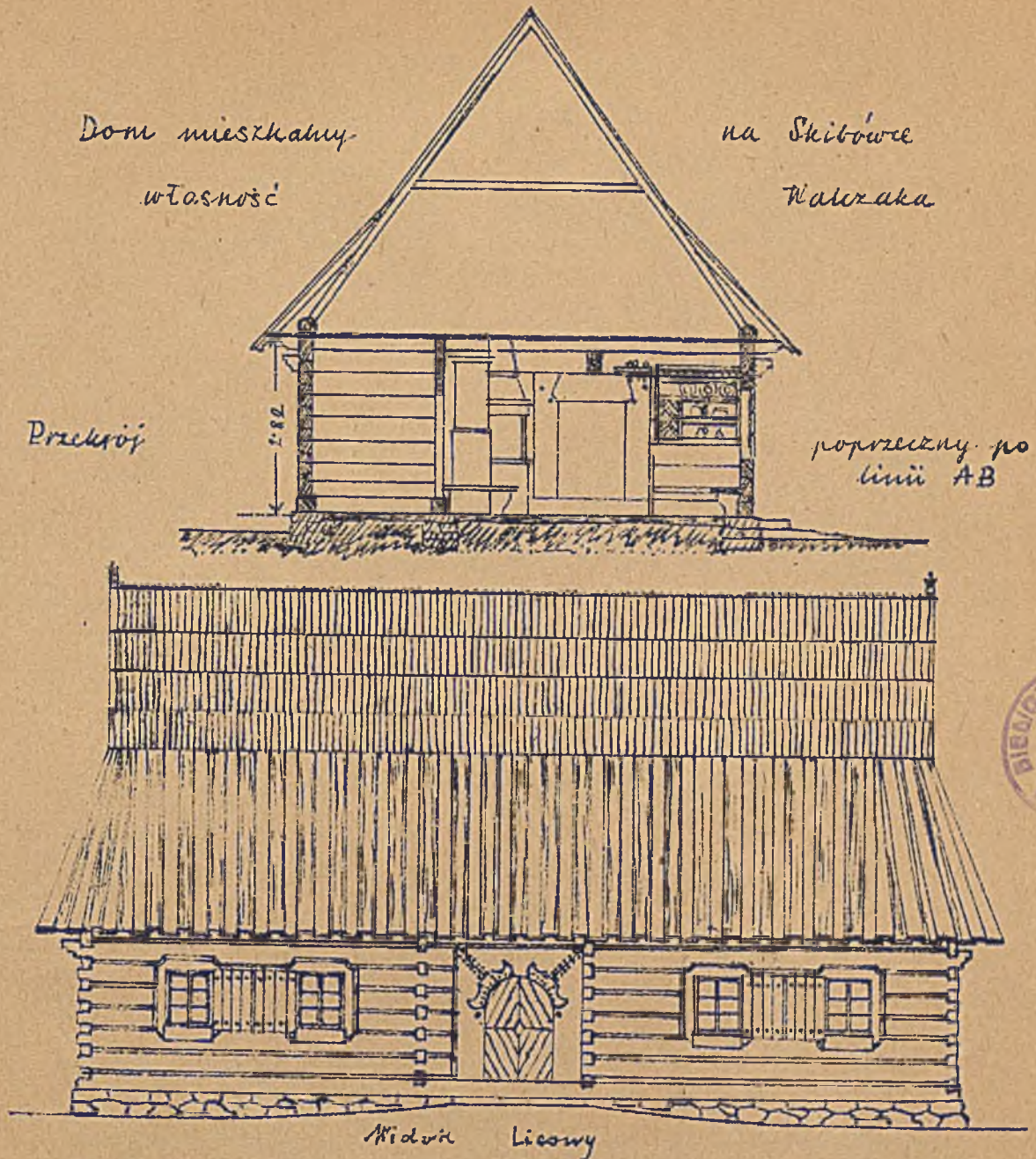


Dom mieszkalny  
własność

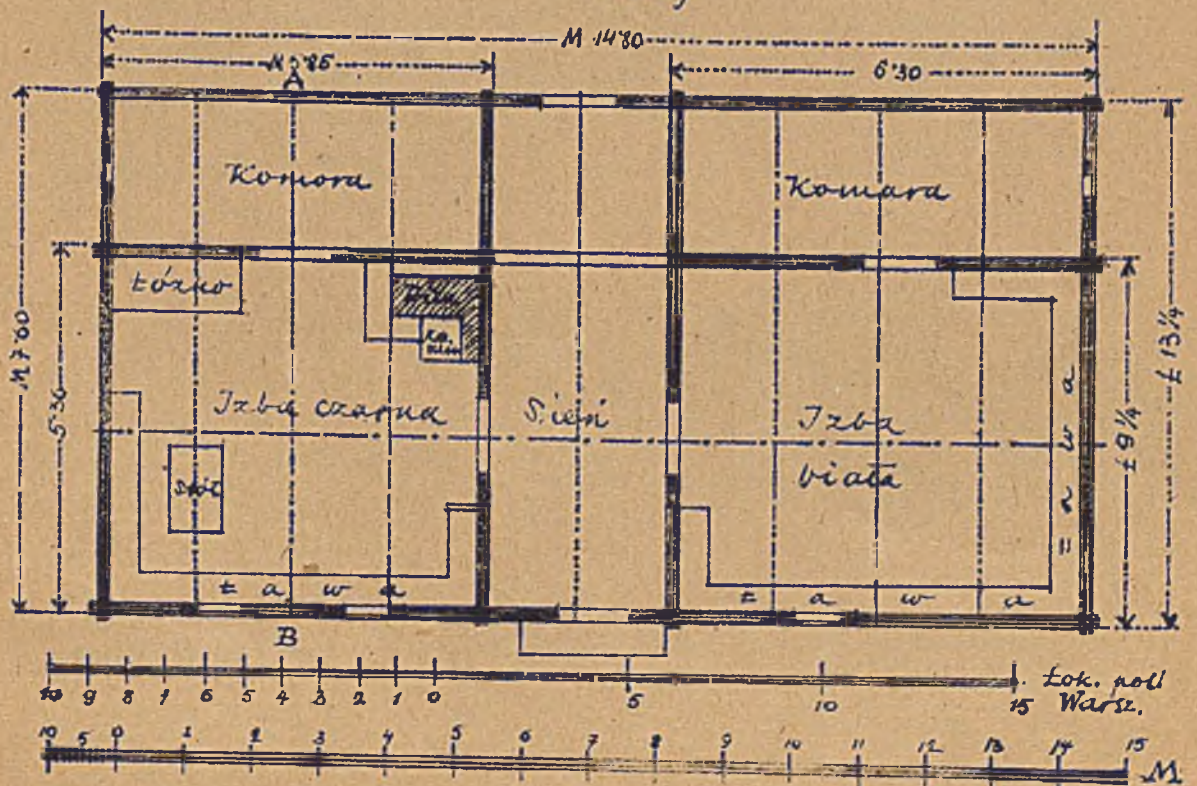
na Skibówce  
Walexaka

Przekrój

poprzeczny po  
linii AB



Widok Licowy





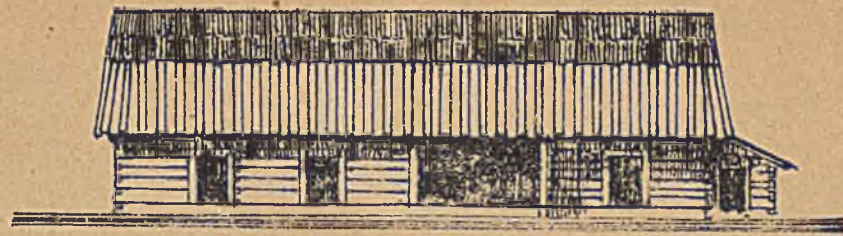


fig. 1.

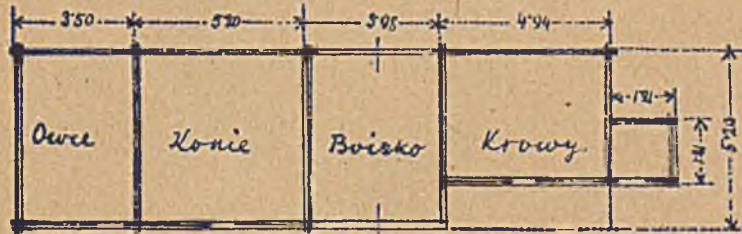


fig. 1a.



fig. 1b.

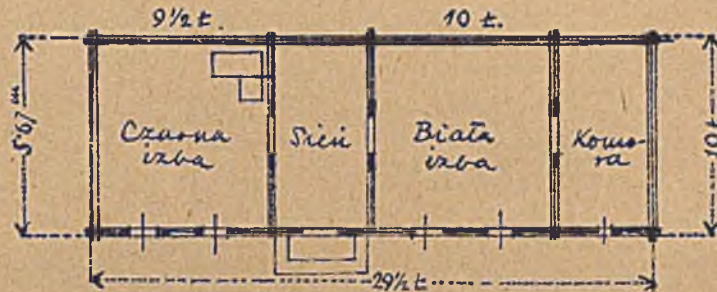


fig. 2.



fig. 2b.

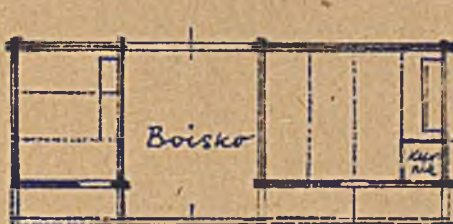


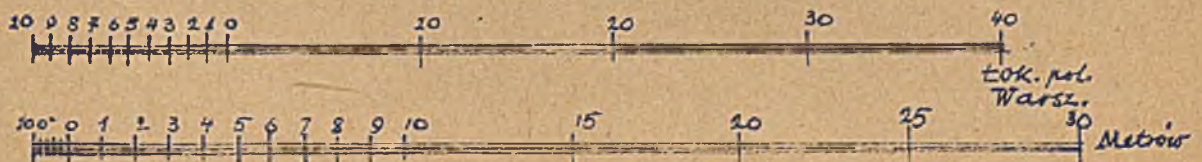
fig. 3a.



fig. 3.



fig. 3b.





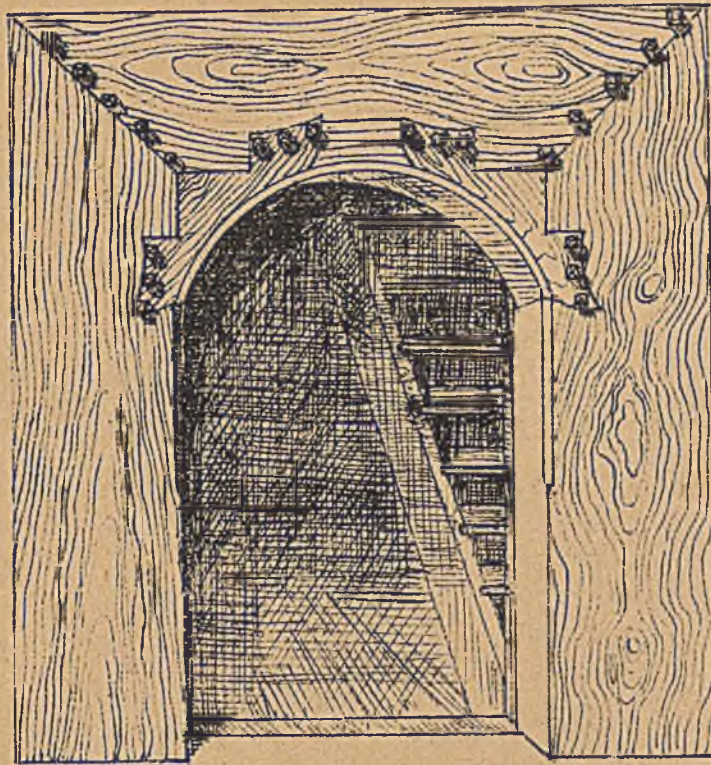


Fig. 1.

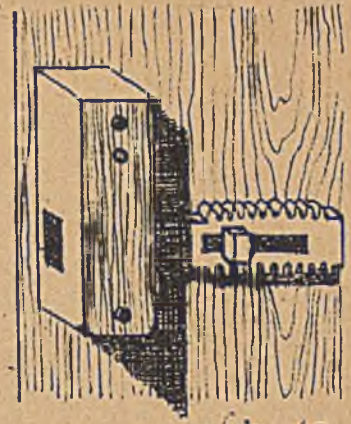


Fig. 1a.



Fig. 1



Metry  
9

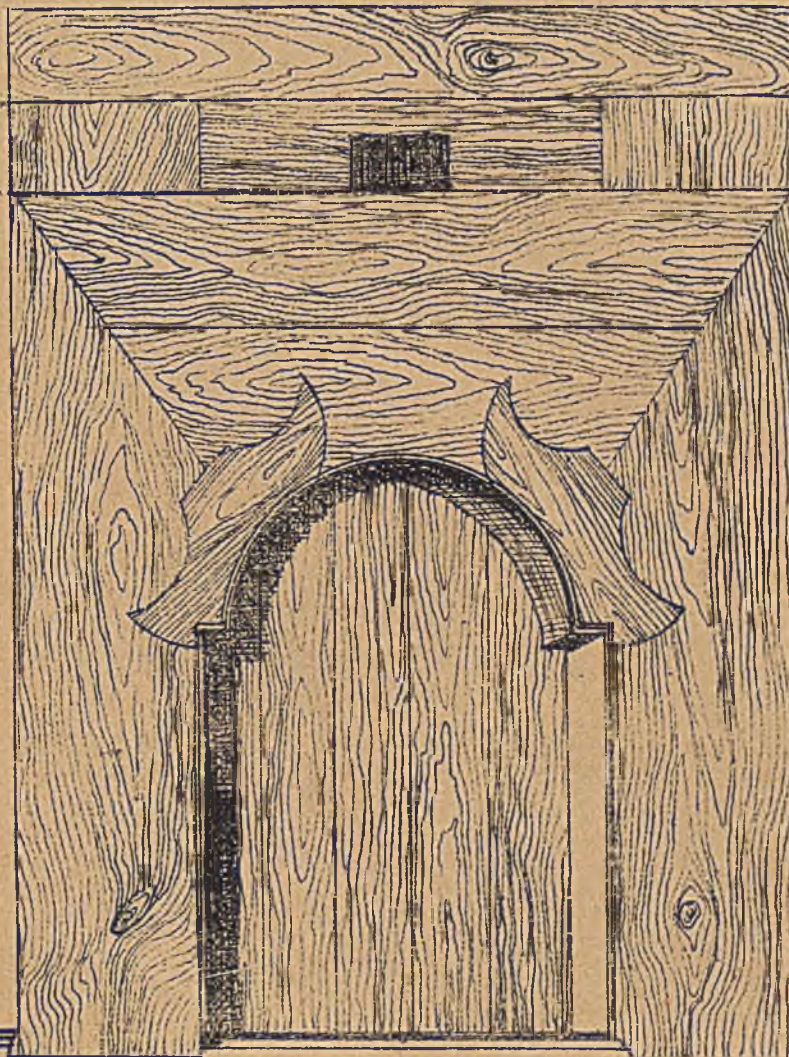


Fig. 2.



2



Fig. 2a

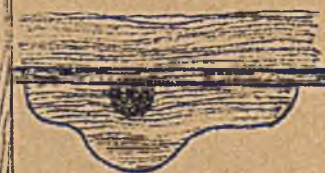


Fig. 2b i c

cent.  
100 90 80 70 60 50 40 30 20 10 0



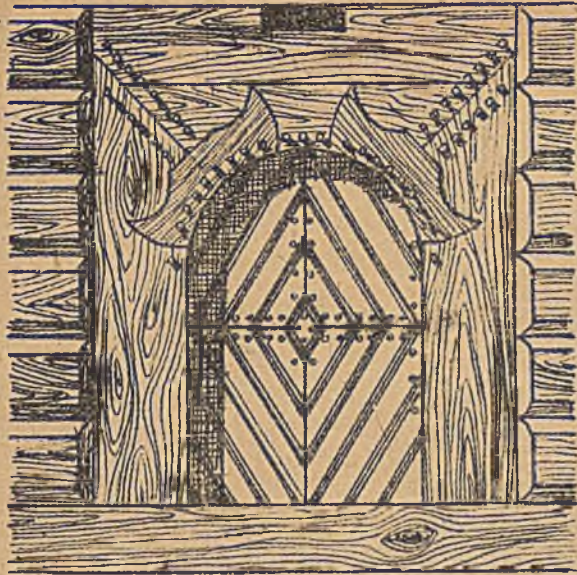


fig. 1.



fig. 2.



fig. 1a

fig. 1b.



fig. 3.

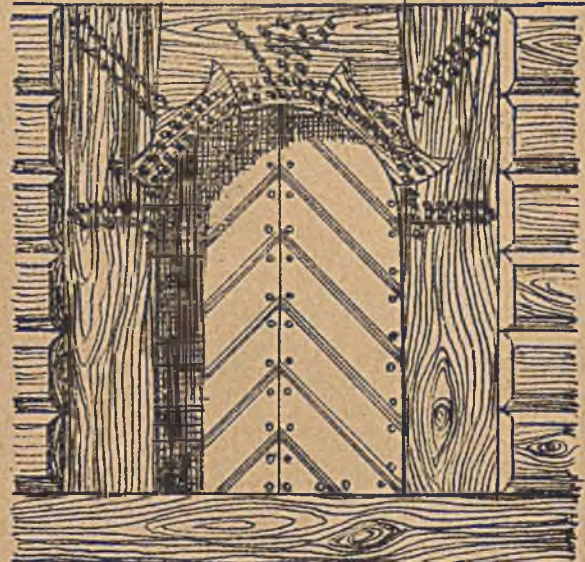


fig. 4.

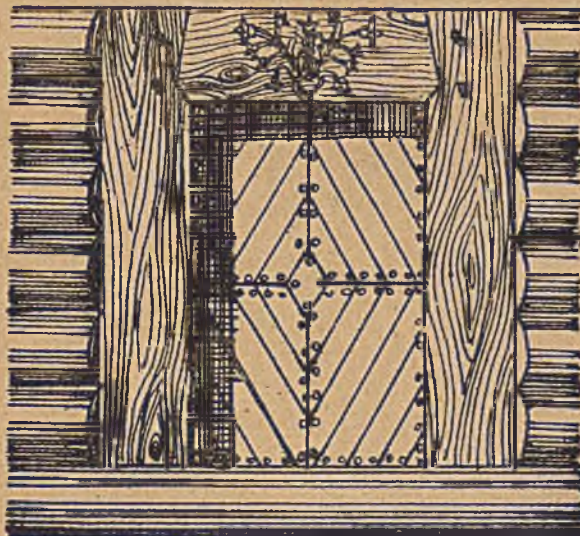


fig. 5.



fig. 6



fig. 7.



00876543210

1

2

3

4

Metry.



fig. 1.

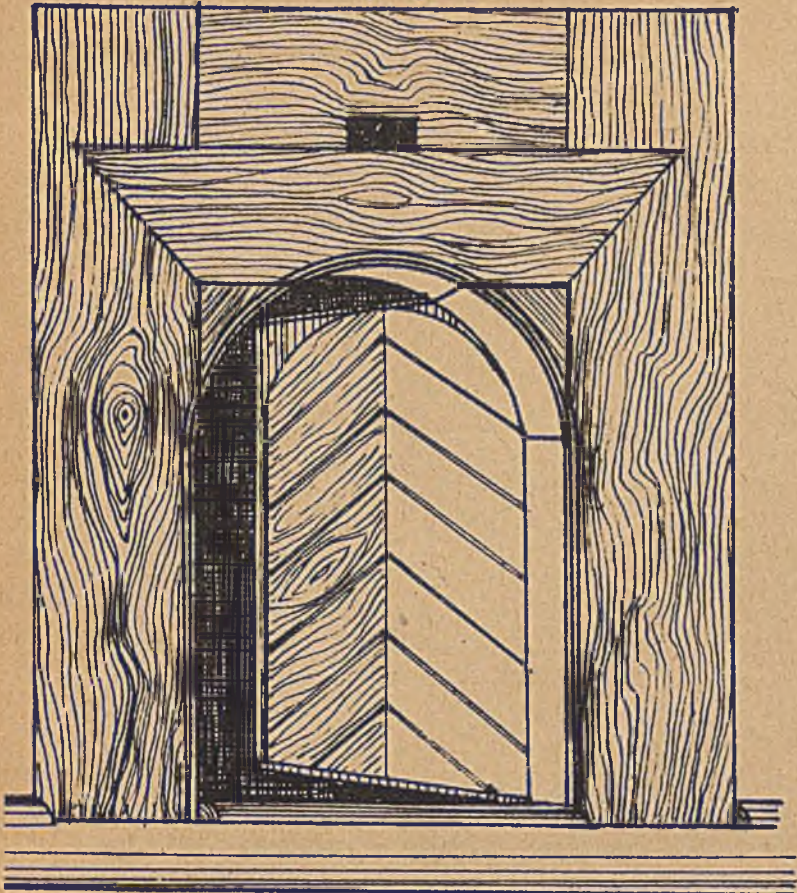


fig. 4.

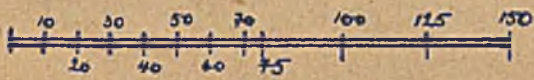
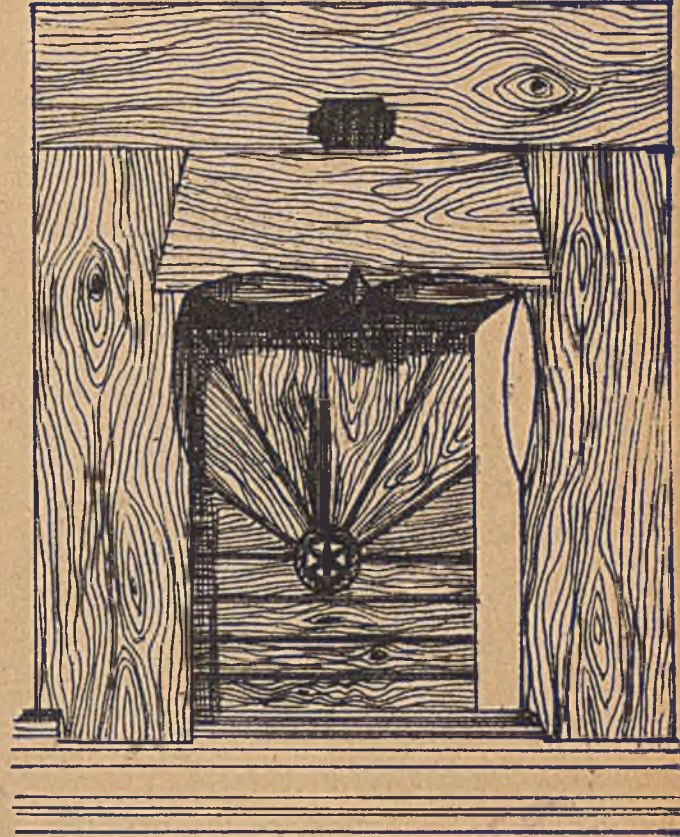


fig. 2.

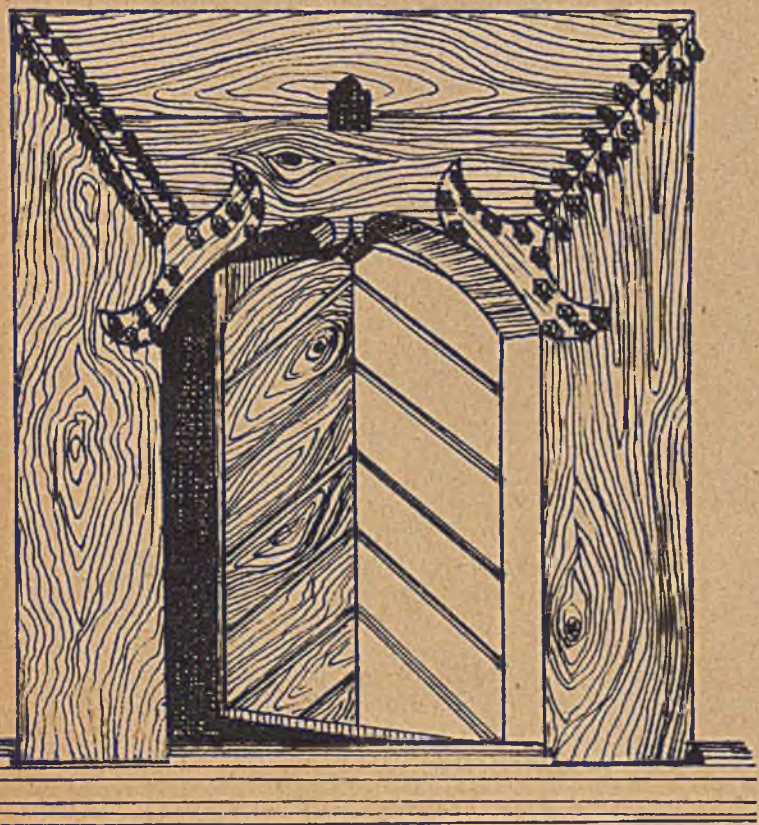
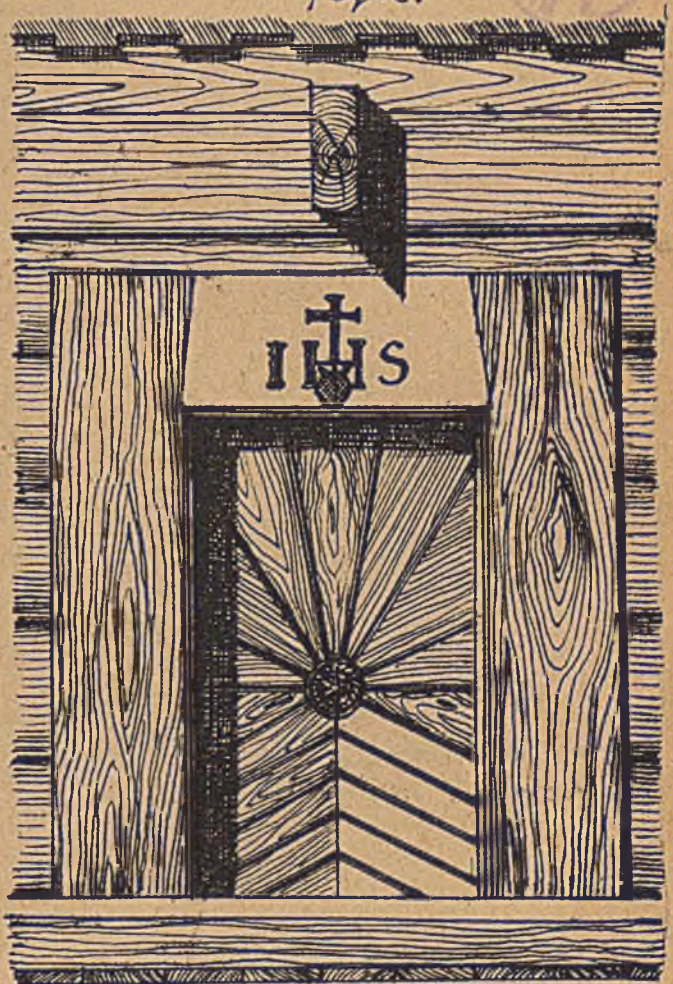


fig. 3.





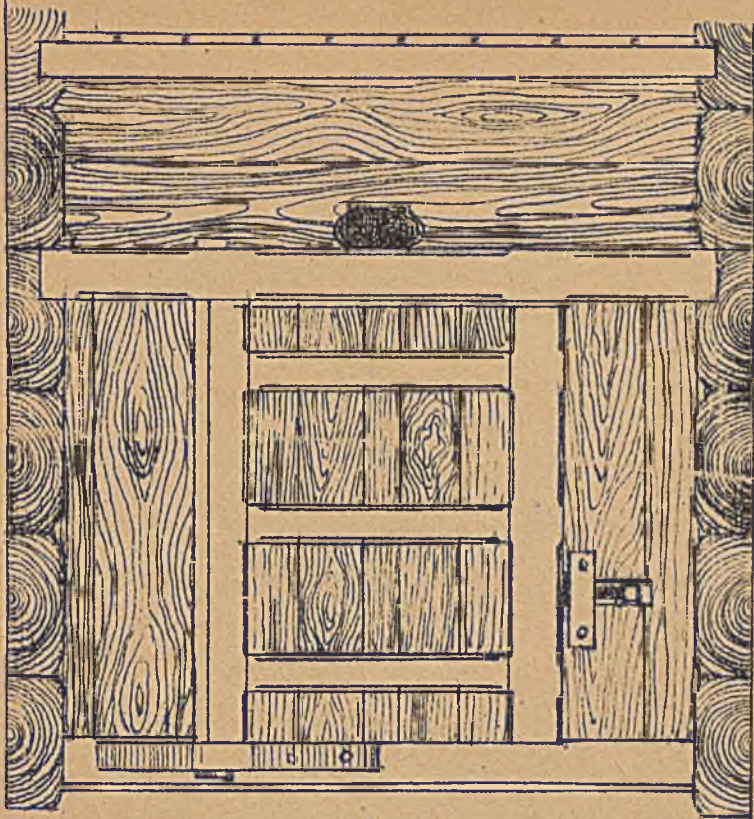


fig. 1.

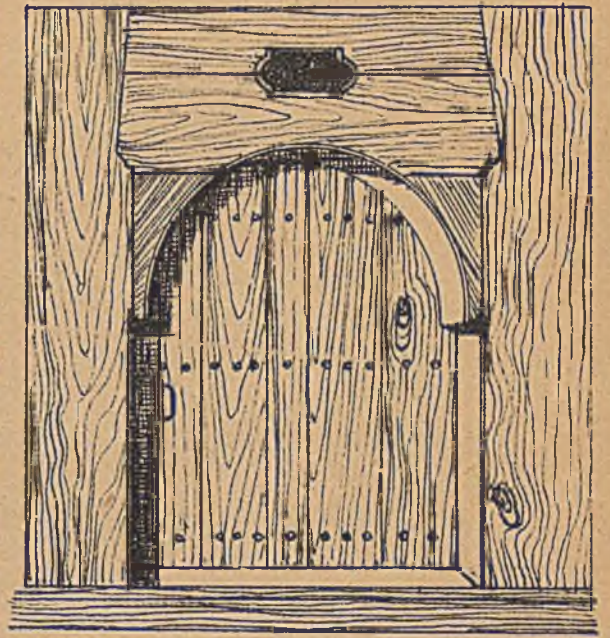


fig. 2.

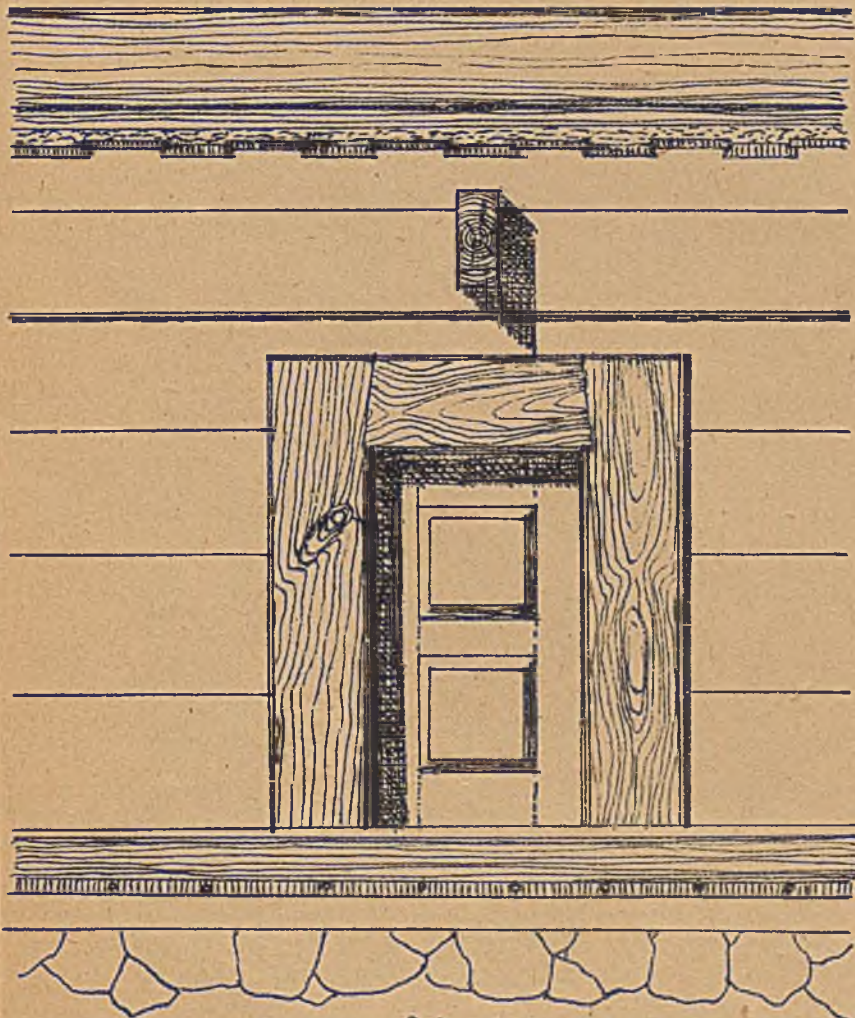


fig. 3.

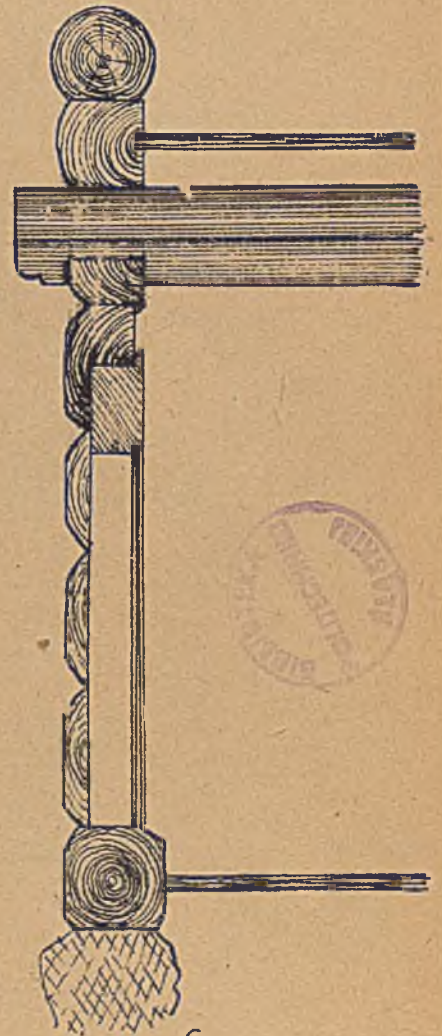


fig. 4.





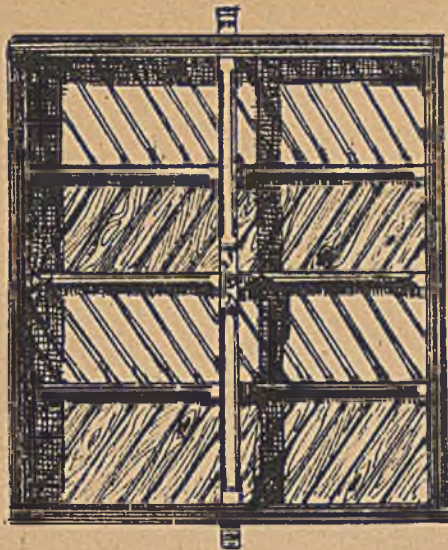


fig. 5.



fig. 1.

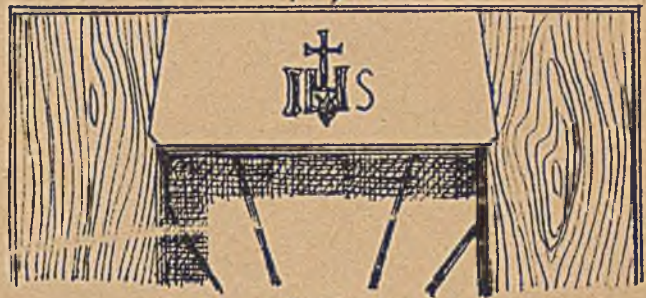


fig. 2.

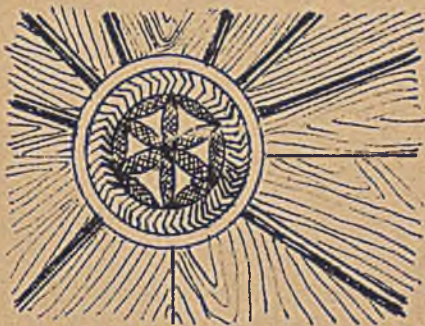


fig. 2a



fig. 2b.

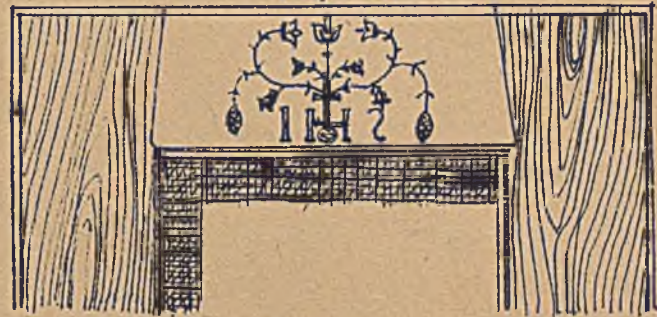


fig. 3.



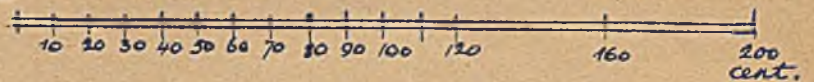
fig. 4.



fig. 7.



fig. 5.



BIBLIOTEKA POLITECHNICZNA W WARSZAWIE



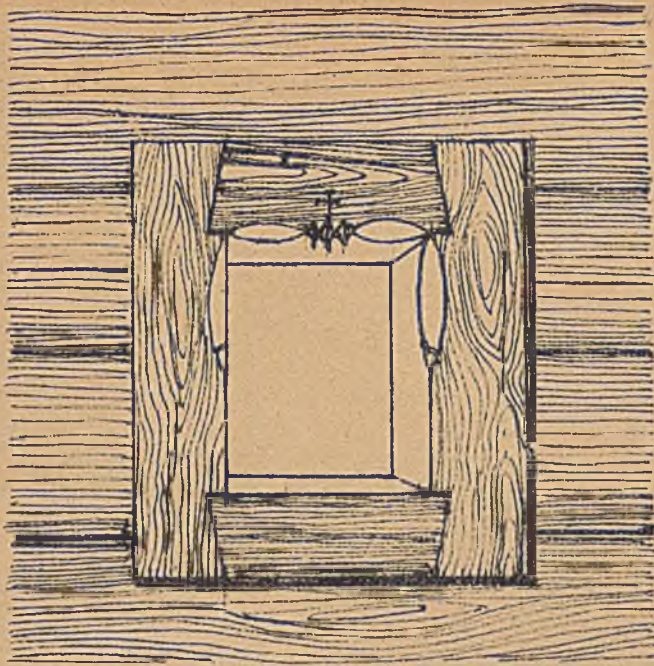


fig. 1.

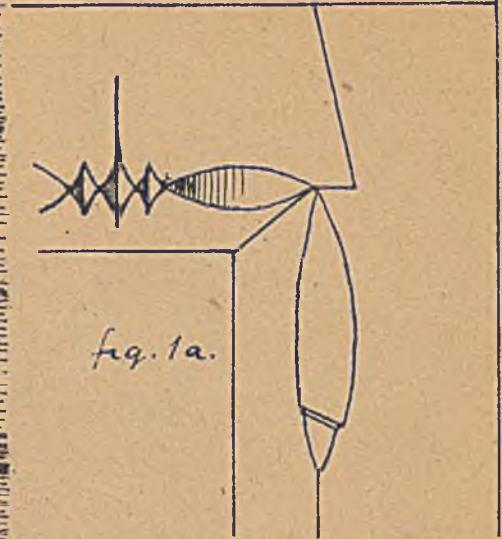


fig. 1a.

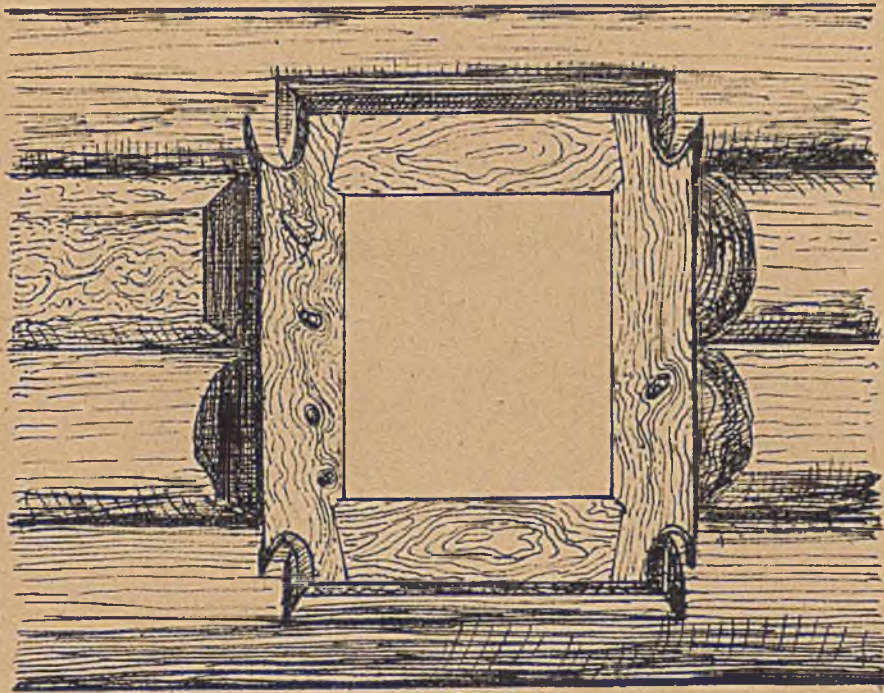


fig. 2.

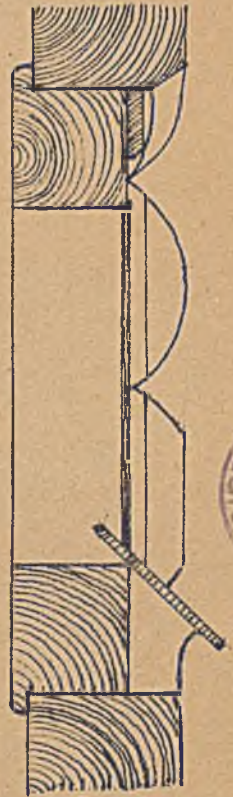


fig. 4a.

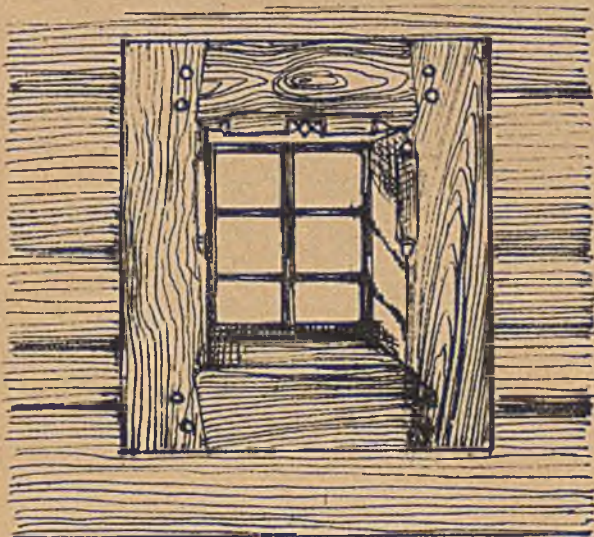


fig. 3.

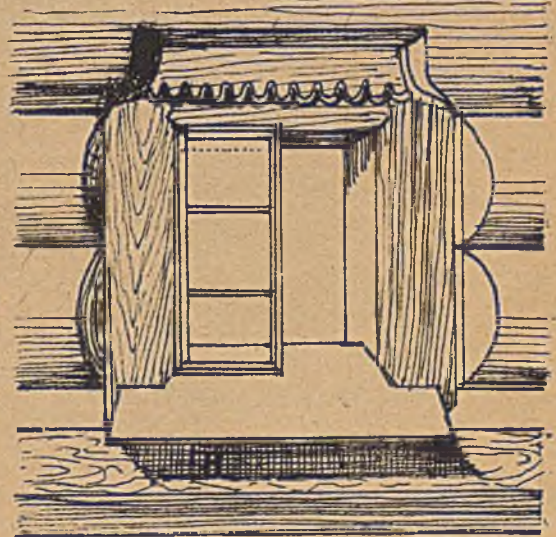


fig. 4.

BIBLIOTEKA  
POLITECHNIKI  
GLASZOWSKIEJ



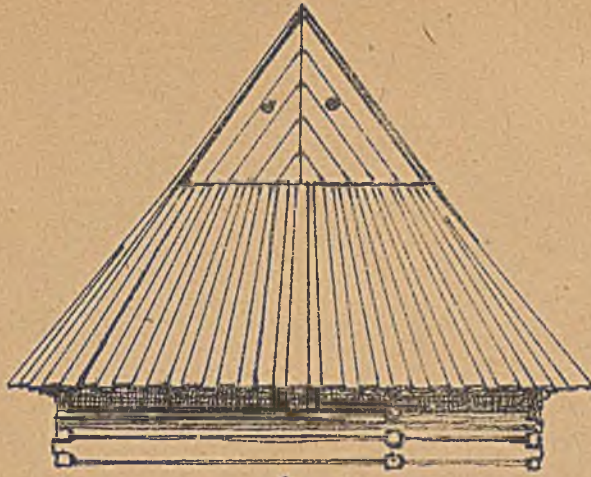


fig. 1.

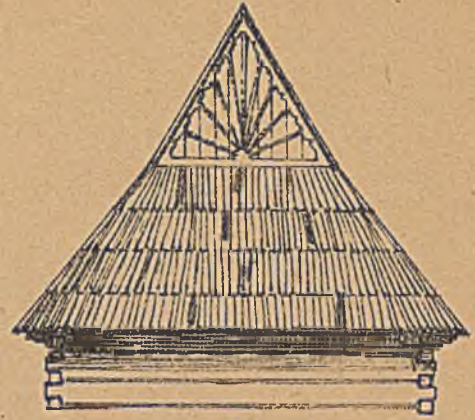


fig. 2.



fig. 3.



fig. 8.

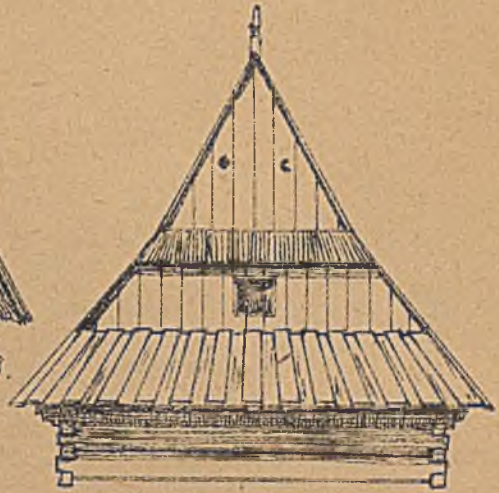


fig. 4.



fig. 9.

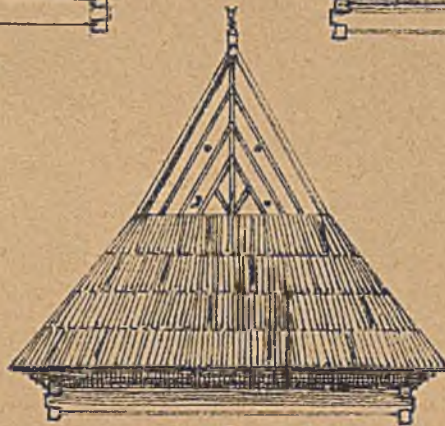


fig. 5.



fig. 10.

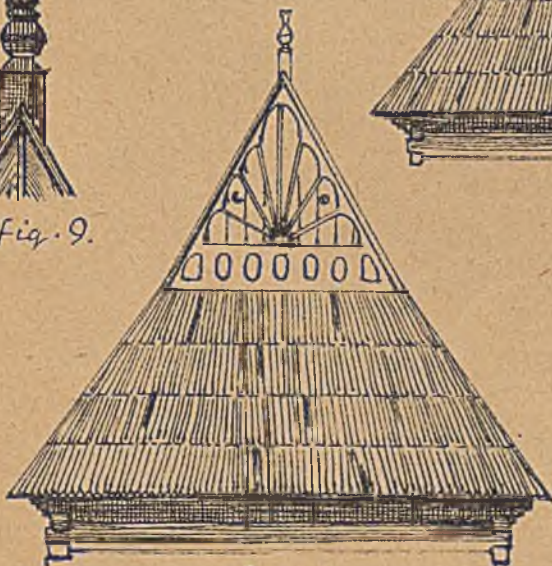


fig. 6.

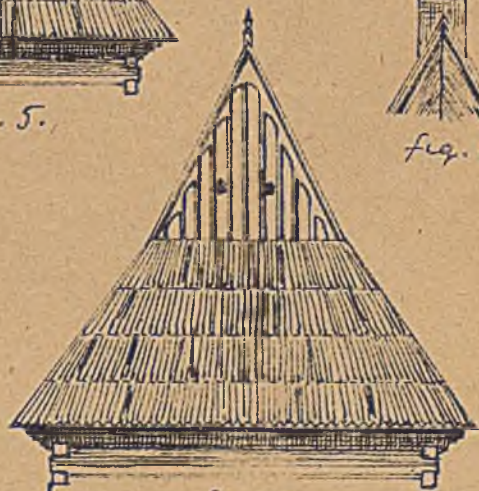


fig. 7.





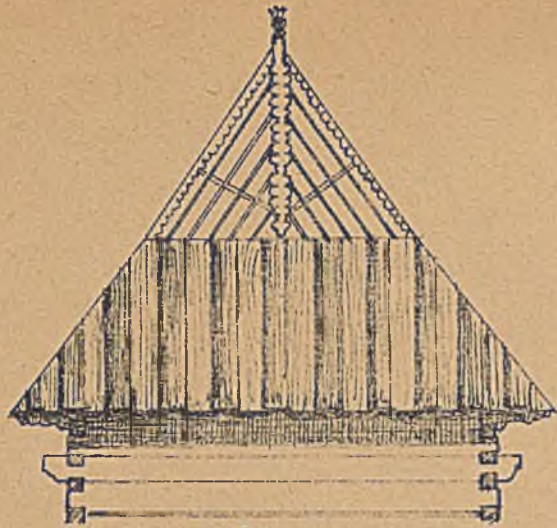


fig. 1.

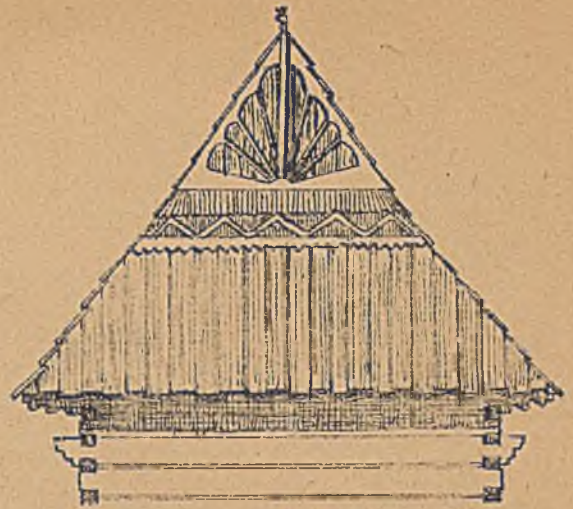


fig. 2.

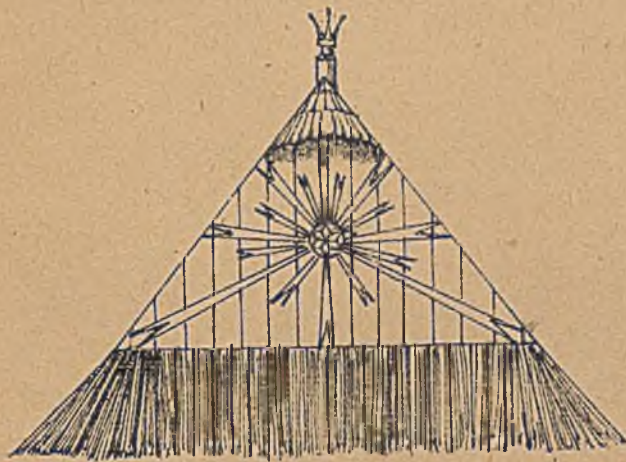


fig. 4.



fig. 5.



fig. 7.

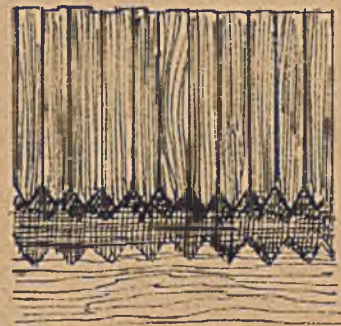


fig. 8.

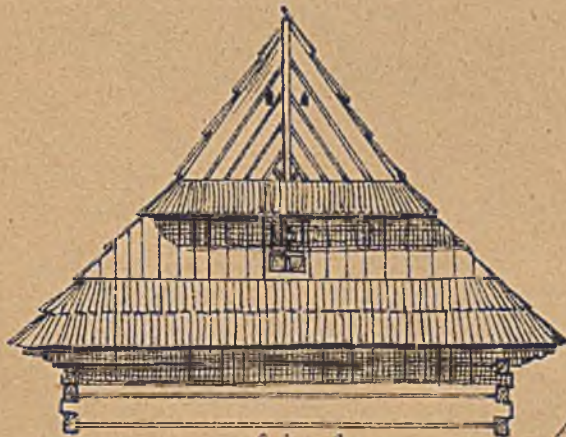


fig. 3.



fig. 6.

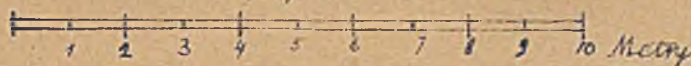






fig. 1.



fig. 3.

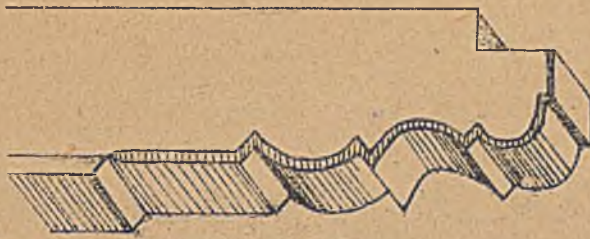


fig. 4.

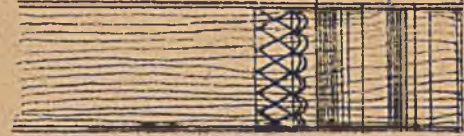


fig. 5.

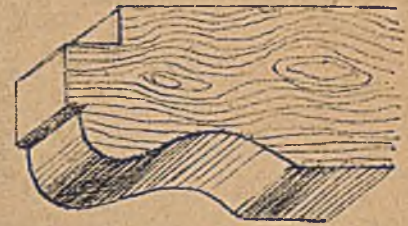


fig. 8.



fig. 6.



fig. 7.

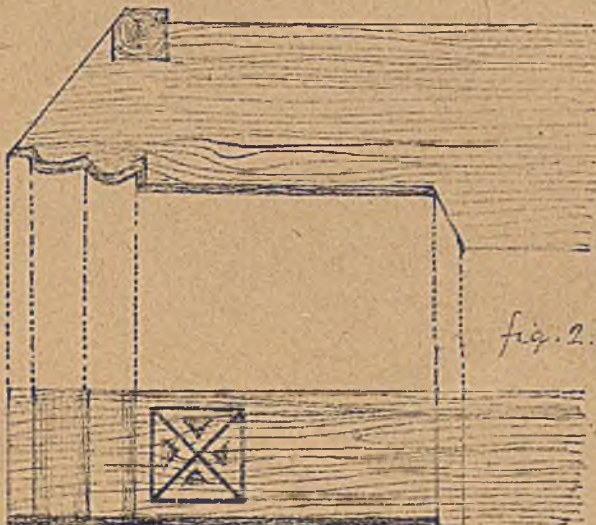


fig. 2.

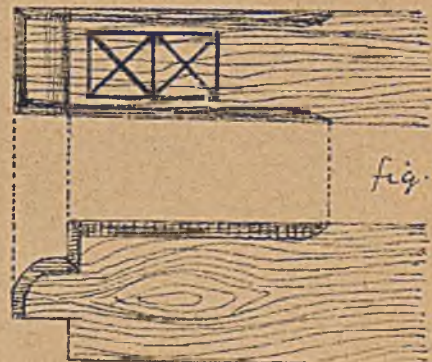


fig. 6.

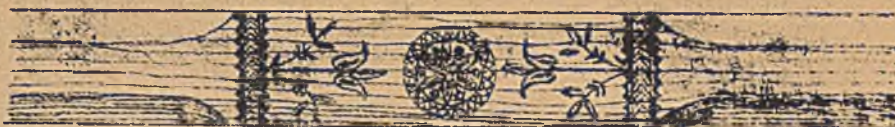




a.



b.



a.



b.



a.



b.



c.







a.



1.

b.



a.



2.

b.



a.

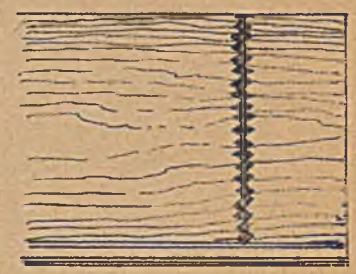


3.

b.



a.

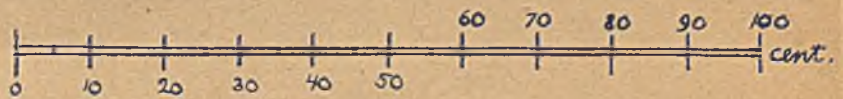


4.

b.

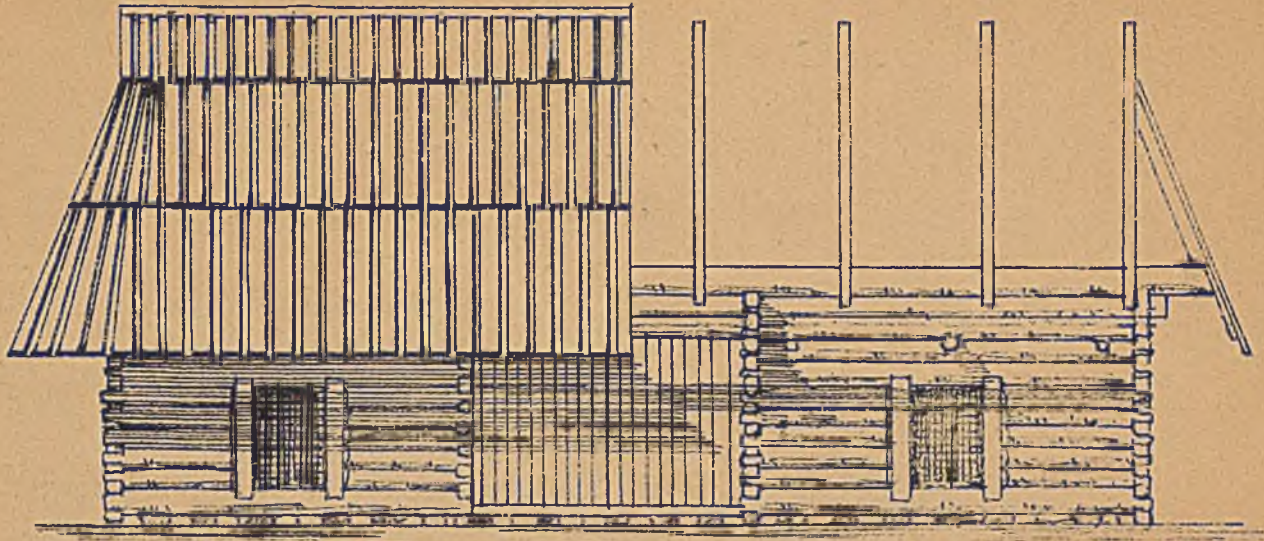


c.

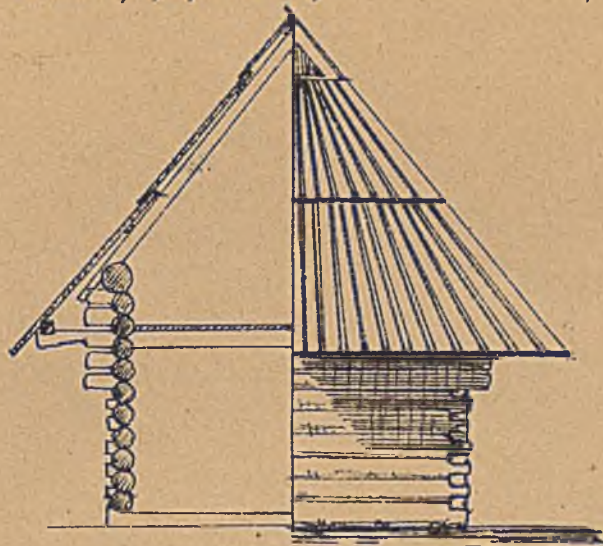




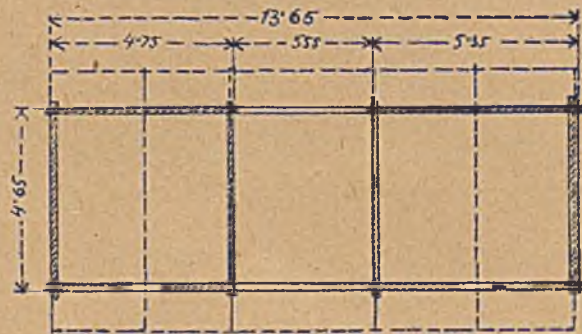
Widok frontowy.



Przekrój poprzeczny i widok boczny.



Rzut poziomy.



Skala dla planu 1:200

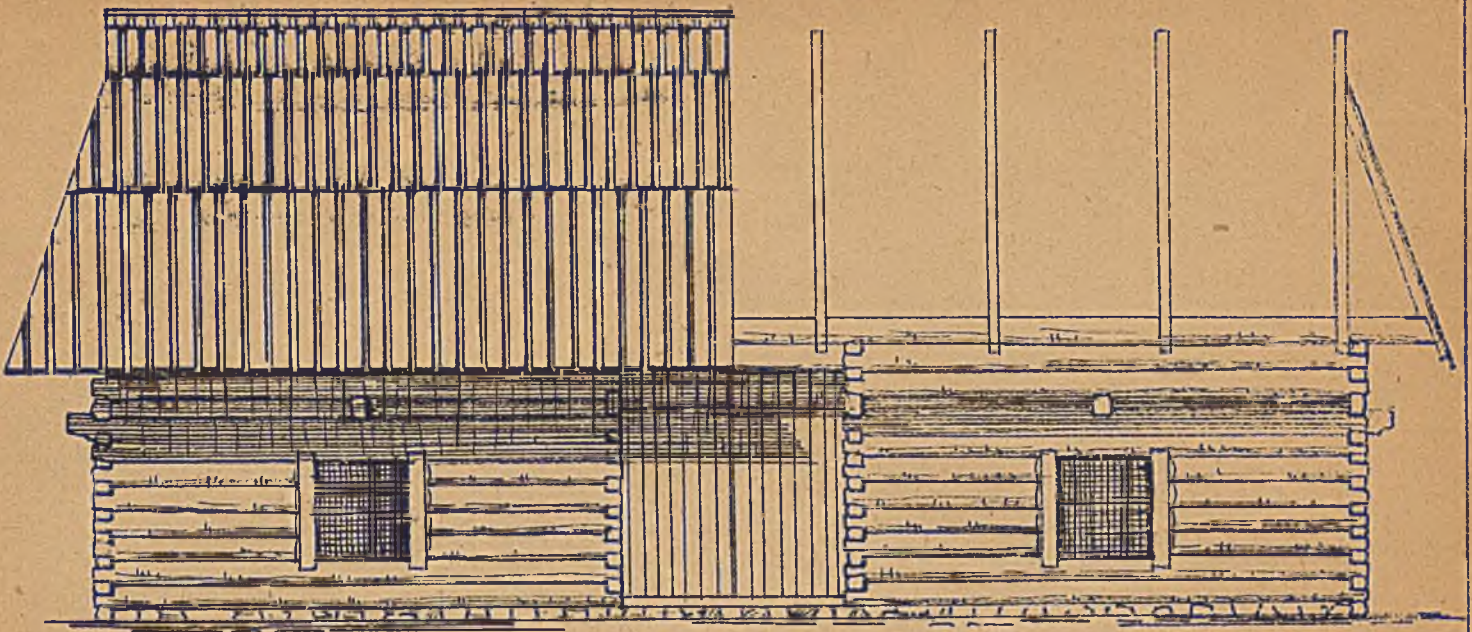
0 1 2 3 4 5 6 7 8 9 10 m

Skala dla widoków 1:100

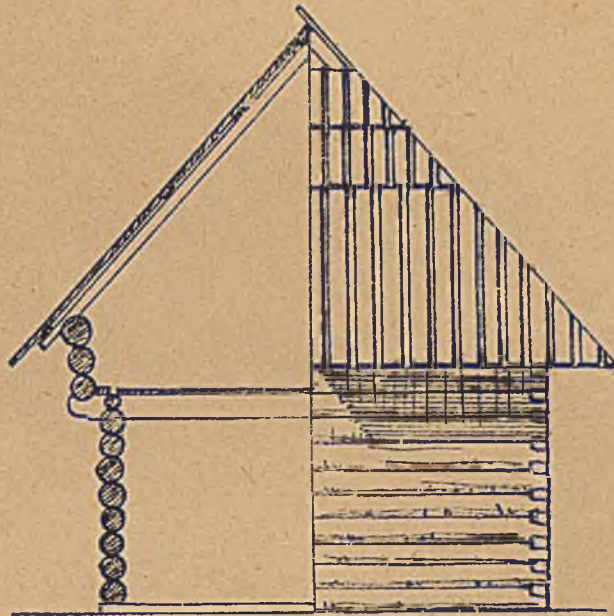
0 1 2 3 4 5 m



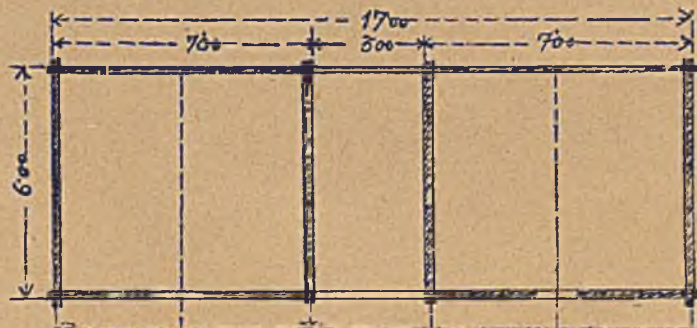
Widok frontowy



Przekrój poprzeczny i widok boczny.

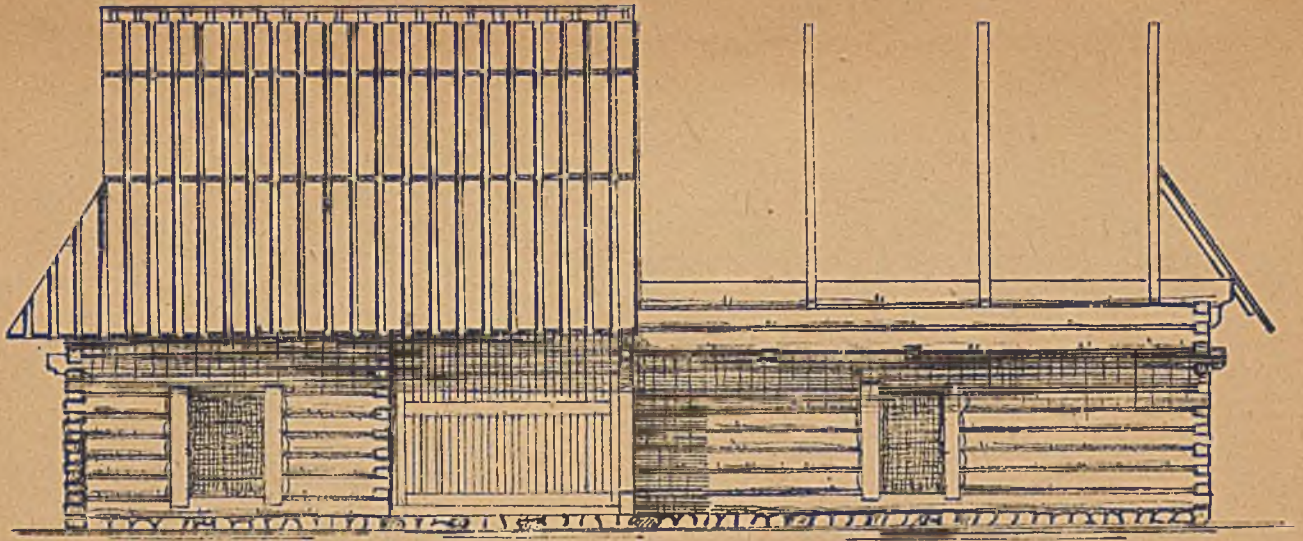


Rzut poziomy.

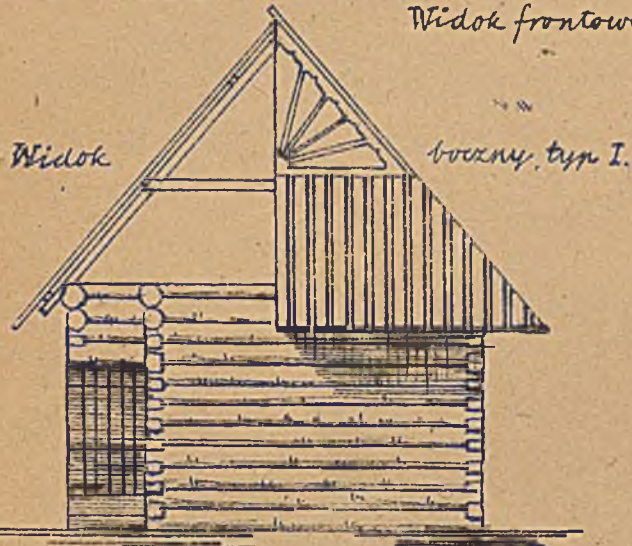


Skala dla planu 1:200  
 10m 5 0 1 2 3 4 5 6 7 8 9 10m  
 Skala dla widoku 1:100  
 10m 0 1 2 3 4 5m



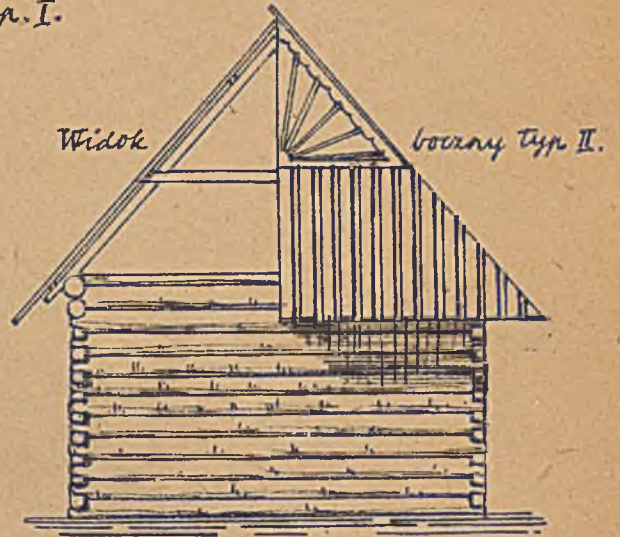


Widok frontowy, typ I.



Widok

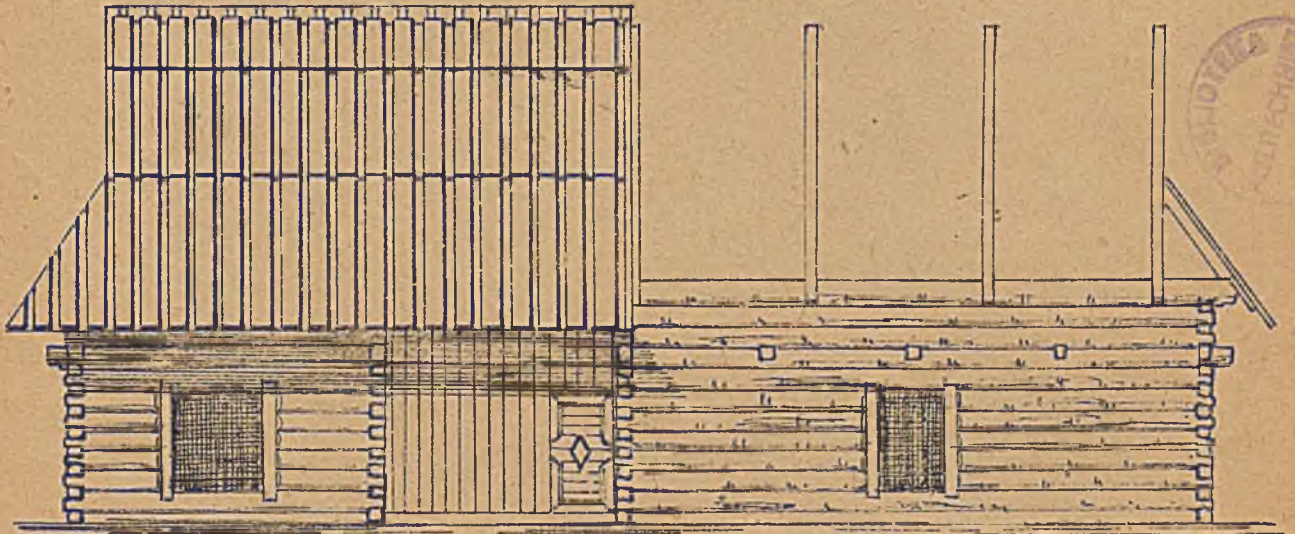
boczny, typ I.



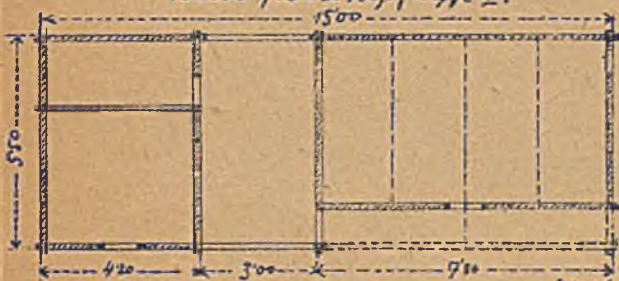
Widok

boczny typ II.

Widok frontowy, typ II.



Rzut poziomy, typ I.



Rzut poziomy typ II.



Skala dla planów 1:200  
 0 1 2 3 4 5 6 7 8 9 10m  
 Skala dla widoków 1:100  
 0 1 2 3 4 5m