



TOWARZYSTWO AKCYJNE ZAKŁADÓW KOTLARSKICH I MECHANICZNYCH  
**„W. FITZNER i K. GAMPER”**  
SOSNOWICE  
GUB. PIOTRKOWSKA

STYCZEŃ 1913



# KATALOG

NORMALNYCH DEN HYDRAULICZNIE  
TŁOCZONYCH UŻYWANYCH DO  
FABRYKACYI KOTŁÓW

PRZEZ

TOWARZYSTWO AKCYJNE  
ZAKŁADÓW KOTLARSKICH I MECHANICZNYCH

**„W. FITZNER i K. GAMPER”**

SOSNOWICE

GUB. PIOTRKOWSKA

STYCZEŃ 1913 R.



Wydaniem niniejszego katalogu normalnych den tłoczonych, używanych przez nas do fabrykacyi kotłów, nie unieważniamy bynajmniej naszego katalogu głównego o dnach z r. 1909.

Celem katalogu niniejszego jest wskazać naszym Szanownym Odbiorcom dna posiadane na składzie i te, do tłoczenia których posiadamy matryce.

Dna oznaczone w tym katalogu barwą czerwoną trzymamy stale na składzie, dla pozostałych zaś, drukowanych barwą czarną, jako ciągle używanych przez nas do fabrykacyi kotłów, posiadamy matryce.

Ponieważ termin dostawy den tej drugiej kategorii zależy od czasu otrzymania przez nas żelaza arkuszowego z hut, więc nie zawsze możemy służyć szybką ich dostawą.

W każdym razie możemy denka tej kategorii nawet w sztukach pojedynczych dostarczyć taniej jak wszystkie inne nie objęte katalogiem niniejszym, lecz wykazane w katalogu z r. 1909, gdyż w razie otrzymania zlecenia nawet na jedną sztukę, możemy bez ryzyka wykonać naraz znaczniejszą ilość tego wymiaru, co znakomicie obniża koszty wyrobu.

W ten sposób gromadzi się u nas większy zapas den w niniejszym katalogu czarno drukowanych, tembardziej, że i do fabrykacyi kotłów naszych nie tłoczymy den pojedynczo, lecz zawsze w większej ilości, tak iż prawie wszystkie dna w tym katalogu wymienione posiadamy na składzie, chociaż z całą pewnością możemy dostarczyć natychmiast tylko dna drukowane barwą czerwoną.

**Dna tłoczone do**  
(z jedną rurą)

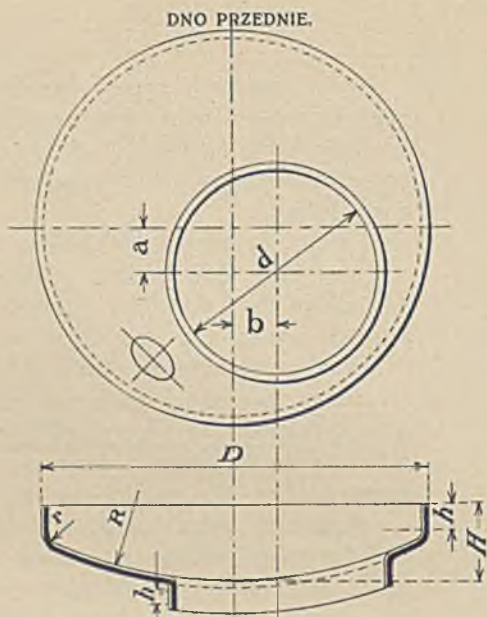


FIG. 1.

**Tablica wymiarów.**

Średnica den D mm.	d	a	b	R	r	$h_1$	h	H
1200	630	150	80	1600	40	70	80	220
1300	680	160	80	1700	60	70	80	230
1400	730	185	80	1800	60	70	120	280
1500	830	185	90	1900	60	70	120	295
1600	880	200	90	2000	60	70	120	305
1700	930	200	125	2200	60	75	120	315
1800	980	200	160	2400	60	75	120	335
1900	1030	200	190	2400	60	75	120	350

Wymiary otworów wycierów ręcznych 130 × 90 mm.

**Kotłów Kornwalijskich.**  
 płomienną).

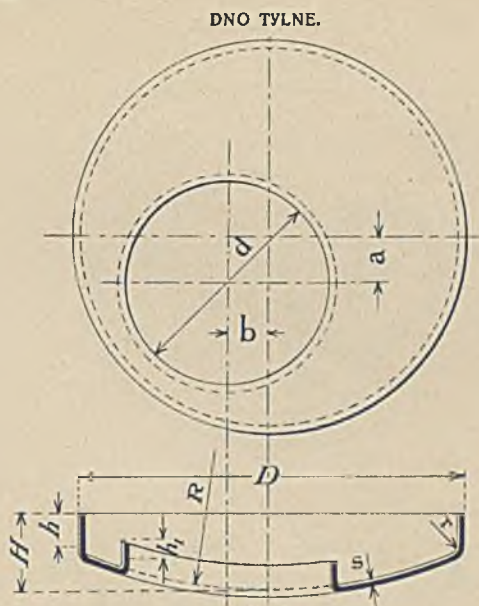


FIG. 2.

**Tablica wag i cen den przednich i tylnych.**

Średnica den D mm.	Ciśnienie robocze Atm.	Grubość den s mm.	Waga pudów	CENA RUBLI	
				za	.....
1200		14	9,3		
1300		14	10,8		
1400		14	13,5		
1500		15	15,8		
1600		15	18,0		
1700		16	21,2		
1800		17	24,8		
1900		17	27,1		

Dna, których grubości i wagi są wydrukowane barwą czerwoną, mamy stałe na składzie.

Wagi podane w przybliżeniu.

**Dna łoczne do**  
(z dwiema rurami)

DNO PRZEDNIE.

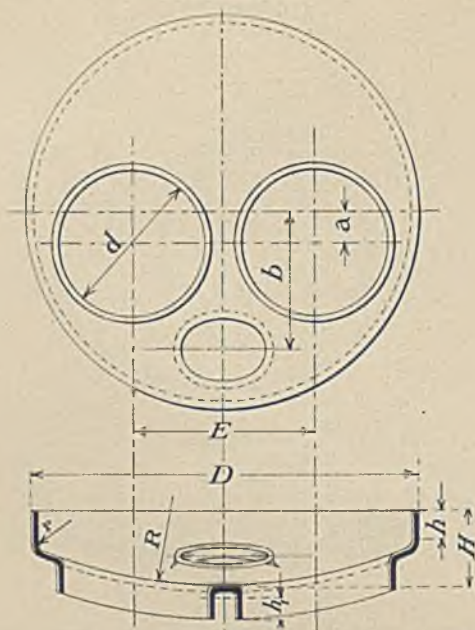


FIG. 3.

**Tablica wymiarów den.**

Średnica den D mm.	d	E	a	b	R	r	h <sub>1</sub>	h	H
2000	780	950	120	685	2400	60	70	120	375
2100	830	1000	120	730	2600	60	75	130	390
2200	880	1050	120	760	2800	60	75	130	395
2300	930	1100	130	810	3000	60	75	130	400
2400	980	1150	130	855	3200	60	75	145	420

Wymiary otworów włączów 405 × 305.



**Kotłów lankaszyrskich.**  
 płomiennymi).

DNO TYLNE.

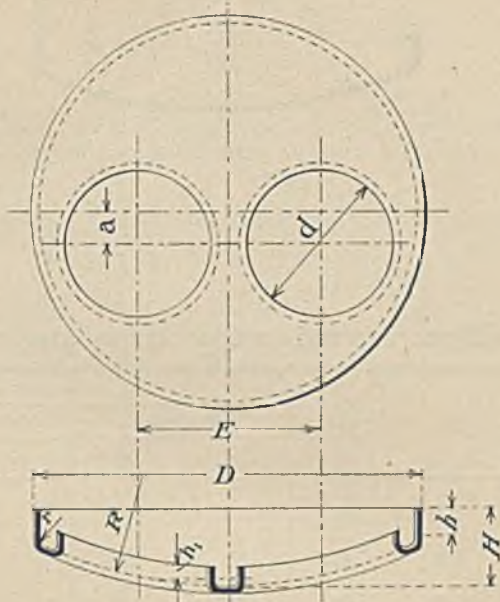


FIG. 4.

**Tablica wag i cen den przednich  
 i tylnych.**

Srednica den D mm.	Ciśnienie robocze Atm.	Grubość den s mm.	Waga pudów	CENA Rb. za .....	Ciśnienie robocze Atm.	Grubość den s mm.	Waga pudów	CENA Rb. za .....
2000		17	30,2			20	35,5	
2100		18	35,5			22	43,0	
2200		19	40,2			23	49,0	
2300		20	45,5			24	54,1	
2400		22	53,8			26	63,5	

Dna, których grubości i wagi są wydrukowane barwą czerwoną, mamy stałe na składzie.

Wagi podane w przybliżeniu.

D n a t ł o

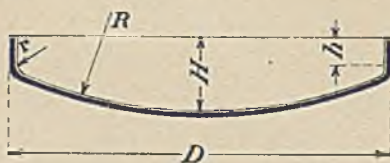


FIG. 5.

Tablica wymiarów den pełnych.

Średnica den D mm.	R	r	N i t o w a n i e			
			jednorzędowe		dwurzędowe	
			h	H	h	H
600	800	40	70	155		
700	900	40	70	165		
800	1000	40	75	180		
900	1200	40	75	185		
1000	1300	40	75	195	110	230
1100	1400	40	75	205	110	240
1200	1600	40	80	220	120	260
1300	1700	40	80	230	120	270
1400	1800	40	80	240	120	280
1500	1900	40	80	255	120	295
1600	2000	40	80	265	120	305
1700	2200	40	80	275	120	315
1800	2400	60	85	300	120	335
1900	2400	60	85	315	120	350

Wymiary otworów włązów 405 × 305 mm.

zione, pełne.

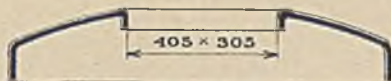


FIG. 6.

Tablica wag i cen den pełnych.

Średnica den D mm.	Ciśnienie robocze Atm.	Z obrzeżem dla nitowania	Grubość den mm.	Waga pudów	CENA RUBLI		Ciśnienie robocze Atm.	Z obrzeżem dla nitowania	Grubość den mm.	Waga pudów	CENA RUBLI	
					za	.....					za	.....
600			6	1,4								
700			7	2,1								
800			7	2,6								
900		jednorzędowego	8	3,7								
1000			9	5,0								
1100			9	5,9								
1200			9	6,7					14	10,5		
1300			9	7,8					14	12,2		
1400			9	9,0					14	15,8		
1500			9	10,2					15	19,1		
1600			10	12,8					15	21,3		
1700			10	14,3					16	25,2		
1800			10	15,8					17	29,3		
1900		10	17,5					17	32,3			

Dna od 14 mm. grubości począwszy możemy dostarczyć również z otworami włazowymi wytłaczanymi hydraulicznie z nadwyżką  
rubli .....

Dna, których grubości i wagi są wydrukowane barwą czerwoną, mamy stałe na składzie.

Wagi podane w przybliżeniu.

**Dna tłoczone pełne.**

**ciąg dalszy tablicy wag i cen den pełnych.**

Średnica den D mm.	Ciśnienie robocze Atm.	Z obrzeżem dla nitowania	Grubość den mm.	Waga pudów	CENA RUBLI		Ciśnienie robocze Atm.	Z obrzeżem dla nitowania	Grubość den mm.	Waga pudów	CENA RUBLI	
					za	.....					za	.....
600		jednorzędowego	13	2,9				jednorzędowego	16	3,6		
700			13	3,9			16		4,8			
800			13	4,8			16		6,0			
900			13	6,0			16		7,4			
1000			14	8,8			16		10,0			
1100		15	10,0			17	11,4					
1200		d w u r z ę d o w e g o	16	13,5			d w u r z ę d o w e g o	19	16,1			
1300			17	17,0				20	20,0			
1400			18	20,3				21	23,7			
1500			19	24,3				22	28,1			
1600			20	28,4				24	34,0			
1700												
1800												
1900												

Dna od 14 mm. grubości począwszy możemy dostarczyć również z otworami włazowymi wytłaczanymi hydraulicznie z nadwyżką rubli.....

Dna, których grubości i wagi są wydrukowane barwą czerwoną, mamy stałe na składzie.

Wagi podane w przybliżeniu.



6/838/021

