

# „ARCHITEKT”

MIESIĘCZNIK POŚWIĘCONY ARCHITEKTURZE,  
BUDOWNICTWU I PRZEMYSŁOWI ARTYSTYCZNEMU

przedstawia w 12 zeszytach, 70 tablicach rocznie współczesny ruch na polu architektury we wszystkich częściach naszego kraju, podaje najnowsze badania nad poszczególnymi konstrukcjami budowlanymi, wyniki badań nad naszą architektoniczną przeszłością, wreszcie podaje okazy przemysłu artystycznego współczesnego i minionych wieków.

KRAKÓW

*Redakcja, 40 Wolska ☼ Administracja, 14 Czysta*

Warunki prenumeraty:

Rocznie 20 koron, 10 rubli, 20 marek, 30 franków.

Zeszyt 2 korony, 1 rubla, 2 marki, 3 franki.

Cena rocznika I 20 koron, II 16 koron, III i IV 20 koron.

Ogłoszenie wielkości 7 . 10 cm:

jednorazowo 4 korony, 2 ruble, 4 marki, 4 franki

rocznie 30 koron, 12 rubli, 30 marek, 40 franków.

*Członkowie Stow. Techników w Warszawie mogą najdogodniej prenumerować w kancelaryi Stowarzyszenia, Włodzimierska 3/5.*

---

# CHEMIK POLSKI

Czasopismo poświęcone wszystkim gałęziom chemii teoretycznej i stosowanej.

Przy współpracownictwie wszystkich najwybitniejszych chemików polskich wychodzi w Warszawie. Prenumerata wraz z przesyłką pocztową wynosi rb. 10 rocznie, rb. 5 półrocznie i rb. 2 kop. 50 kwartalnie. Zamieszcza ogłoszenia reklamowe po cenach bardzo umiarkowanych z odpowiednim ustępstwem w razie ich powtarzania.

Adres Redakcyi:

Warszawa, Bracka 18, tel. 77 60.

# CZASOPISMO TECHNICZNE

ORGAN TOWARZYSTWA POLITECHNICZNEGO WE LWOWIE

wychodzi 10 i 25 każdego miesiąca.

**Czasopismo techniczne** poświęcone jest nauce i praktyce technicznej i przemysłowej, tudzież kwestyom naszego kraju.

**TREŚĆ Czasopisma technicznego** składa się z artykułów naukowych, ogólnie interesujących, z rozpraw techniczno-zawodowych, przemysłowych i społecznych. Oprócz tego przynosi **Czasopismo techniczne** opisy wykonanych dzieł technicznych, streszczenia ważniejszych projektów, artykuły dające pogląd na rozwój pewnych działów przemysłu, ich postęp i poczynione ulepszenia, opisy wynalazków krajowych i ważniejszych obcych, osobny dział poświęcony górnictwu, kronikę techniczną i przemysłową, krytykę literacko-techniczną, bibliografię dzieł technicznych, mianowania, przeniesienia i odznaczenia w zakresie krajowej i państwowej służby technicznej, wreszcie dział różności, złożony z krótszych notatek ogólnie interesujących, szczególnie co do koncesyi, patentów, dostaw, ciekawych wypadków i t. d.

**Czasopismo techniczne** zawiera liczne tablice i rysunki w tekście, wykonywane przez pierwszorzędne zakłady krajowe.

W dziale ogłoszeń **Czasopisma technicznego** znajduje się zawsze szereg ogłoszeń poważnych firm krajowych z zakresu przemysłu budowlanego, maszynowego, materiałów konstrukcyjnych, warsztatów i t. d., ogłoszenia dotyczące opróżnionych posad w przemyśle tudzież ubiegających się o posady. Władze państwowe i krajowe ogłaszają w **Czasopiśmie technicznym** konkursy, licytacje ofertowe, dostawy i inne ważne wiadomości. Wskutek tego jest **Czasopismo techniczne** także doskonałym organem informacyjnym.

PRZEDPŁATA	{	w Austrii . . .	18 Koron
z przesyłką pocztową		dla Niemiec . . .	15 Marek
wynosi rocznie:		„ Rosyi . . .	7 Rub.

ADMINISTRACYA CZASOPISMA TECHNICZNEGO:

Lwów, Chorążczyzna I. 17 I p.

# GAZETA CUKROWNICZA

TYGODNIK

poświęcony sprawom przemysłu cukrowniczego  
i pokrewnej gałęzi rolnictwa.

---

Adres: Warszawa, Włodzimierska 5, gmach Stowarzyszenia Techników. — Telefonu № 57 07.

---

**Przedpłata** na Gazetę Cukrowniczą wynosi rocznie rubli 12 wraz z przesyłką, półrocznie rubli 6, kwartalnie rubli 3.

**Cena ogłoszeń:** Za całą stronę jednorazowo rubli 7, za pół strony rubli 4, za  $\frac{1}{4}$  strony rubli 2 kop. 50. Przy ogłoszeniach powtarzanych odstępuje się odpowiedni znaczny rabat. Ogłoszenia drobne z zaofiarowaniem pracy jednorazowo kop. 50.

---

## Administracya Gazety Cukrowniczej

poleca wydawnictwa:

**Dr. H. Claassen.** Fabrykacya cukru ze szczególnem uwzględnieniem przerobu. Przekład St. Grzybowskiego. Cena w oprawie z przesyłką rub. 3 kop. 60.

**L. Szyfer.** Podręcznik rozbiorów chemicznych do użytku cukrowników. Wydanie drugie. Cena rub. 5. W oprawie rub. 5 kop. 40.

**Dr. H. Liciński.** O kalorymetrze Kroecker'a i oznaczaniu wartości opałowej węgla. Cena kop. 25.

**K. Cybulski.** Stacya elektryczna w cukrowni. Cena kop. 50.

**F. Bogatko.** Piece wapienne i pompy gazowe w cukrowniach. Cena kop. 50.

**J. Woźnicki.** Obsługa i kontrola kotłowni w cukrowniach. Cena kop. 50

**M. Pawłowski.** Woda i jej zastosowanie w przemyśle. Cena kop. 75.

**Dr. L. Nowakowski** Analiza smarów fabrycznych. Cena kop. 50.

**J. Zaglenczny.** Stan obecny kwestyi robotniczej na Zachodzie. Cena rub. 1.



# Krzysztof Brun i Syn

w Warszawie, Plac Teatralny № 2

istnieje od roku 1794, zaopatruje stale skład swój w towary krajowe i zagraniczne z najlepszych źródeł, i reprezentuje firmy.

- SANDERSON BROTHERS & NEWBOLD, Scheffield. — Pilniki i stal narzędziowa.  
WARD & PAYNE, Scheffield. — Żelazka do wiórników, świdry do drzewa i t. p.  
THE L. S. STARETT & Co, Athol-Mass. — Narzędzia precyzyjne do mierzenia.  
THE OSTER MANUF<sup>G</sup> Co, Cleveland. — Gwintownice.  
THE CLEVELAND TWIST DRILL Co, Cleveland. — Wiertła amerykańskie.  
JOHN OAKLEY & SON, London. — Szmyrgel, Szmyrglak i szklak.  
DOULTON & Co, London. — Tygle grafitowe i grafit.

Ma zawsze na składzie:

**Przyrządy pomocnicze dla przemysłu:** Wciagi (bloki) do lin, różnicowe patent Tangy'ego, cierne (frykcyjne) Lüders'a. — Dźwigniki (lewary). — Kuźnie polowe. — Roztłaczarki do rur (dychtmaszyny). — Pily taśmowe, tarczowe (cyrkularne) i ręczne i t. d. i t. d.

**Narzędzia do mierzenia i wyznaczania** (trasowania): Cyrkle. — Linały. — Kątówki (winkle) — Piony i ołowianki (grundwagi) — Poziomnice (libelle). — Łokcie. — Miarki taśmowe — Liczydła obrotów. — Leniwki (mikrometry). — Przepustki (lerki). — Macki dosuwne (szublerzy). — Znaczniki (strajchmasy) i t. d.

**Narzędzia robocze ślusarskie, kowalskie, kotlarskie, odlewnicze i t. p:** Grzechotki (borknary). — Klucze do naśrubków (muter). — Dłuta i przecinaki (majsole i szruble). — Pilniki i stal narzędziowa. — Wiertła amerykańskie (spiralbory) — Gwintownice (sznajdkluby). — Gwintniki (świderki do gwintowania). — Imadła (śrubstaki) i imadelta (fajlkluby). — Imaki (cegi do rur gazowych). — Kleszcze kowalskie. — Cęgi i cażki. — Kowadła. — Krażki szmyrglowe. — Tygle grafitowe i t. d. i t. d.

**Narzędzia ciesielskie, stolarskie, tokarskie i t. p:** Dłuta. — Wiórniki (heble). — Korby. — Świdry, świderki. — Wierciaki (drylbory). — Pilki i pilaki (szwancęgi) — Należniki (szrenkajzy). — Ośniki. — Tarniki (raszple). — Topory. — Pacholiki (sztelknechty) i t. d. i t. d.

**Wszelkie narzędzia blacharskie, rymarskie, rzeźbiarskie, introligatorskie, jubilerskie i t. p.**

**Materyały surowe i przedmioty pomocnicze:** Cyna, ołów, miedź, cynk, biały metal i t. p. — Grafit. — Stal. — Nity, śruby, gwoździe, wkrętki (holzszruby). — Drut żelazny, stalowy, miedziany i t. p. — Szklak (glaspapier). — Rury żelazne, miedziane, ołowiane i t. p. — Sprzączki do pasów. — Łańcuchy. — Lampki fabryczne. — Trzonki do młotków. — Rękojeści do pilników. — Kłódki. — zamki i t. d. i t. d.

**Przybory dla cukrowni.**

Cenniki wysyłają się na każde żądanie.



# Bracia Geisler

Warszawa, ul. Leszno № 114 ☆ Telefon № 198.

Odlewnia Żelaza i Fabryka Maszyn.



**Wszelkie odlewy żelazne.**

**Maszyny pomocnicze** (Obrabiarki) do metali i drzewa (tokarki, heblarki, wiertarki, nożyce, tłocznie, młoty parowe, wentylatory, oraz różne specjalne).

**Turbiny wodne.** — **Walce szosowe** parowe i konne, **Zrywacze szosowe**, **Kamieniodrobiarki**, **Zgarniacze błota**, **Zamiatacze drogowe** oraz wszelkie inne maszyny i przyrządy do potrzeb drogowych.

BIURO INSTALACYJNO-TECHNICZNE

# T. Godlewski i S<sup>ka</sup>

INŻYNIEROWIE.

Warszawa, ul. Leszno Nr. 27.



Kanalizacya i Wodociągi oddzielnych posesyj i miast.

Urządzenia kąpielowe.

Ogrzewanie centralne i wentylacya domów mieszkalnych,  
gmachów publicznych i fabryk.

Pralnie mechaniczne. Suszarnie. Instalacye parowe.

Projekty i kosztorysy.

---

## PĘDNIĘ.

Tow. Akc. Fabryki Transmisji, Maszyn i Odlewów Żelaznych

# „J. JOHN”

W ŁODZI.

Biura: w Warszawie — Marszałkowska 148, tel. 12 24.

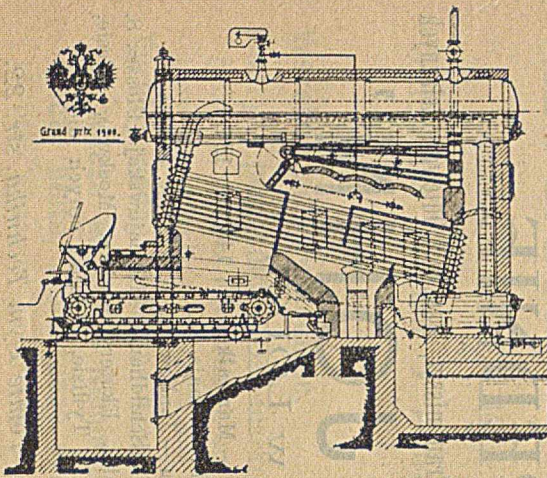
w Kijowie — Proriecznaja 21.

w Petersburgu — Jankowski, Wasil. Ost. 8 linia, 33.

w Charkowie — Schildhauer, Mikołajewskaja Płoszcz. 8.

Przedstawiciele: w Baku, Ekaterynosławiu, Moskwie, Odesie,  
Rostowie n. D., Tyflisie, Wilnie i innych miastach.

*p. Ogłoszenie w Tomie I-ym Technika, str. 22.*



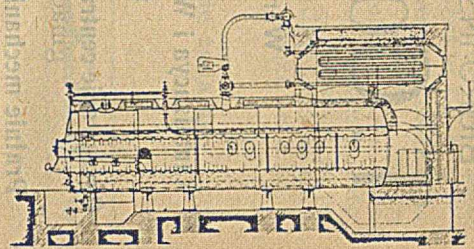
Odlewnia Żelaza i Warsztaty Mechaniczne  
w **Dąbrowie Górniczej**, gub. Piotrk.

Kotły parowe wszelkich systemów. Przegrzewacze pary, zagrzewacze wody, przyrządy do oczyszczania wody, pompy i przyrządy zasilające; przewody rurowe do wody, pary i gazów na wszelkie ciśnienia. Zbiorniki do wody, spirytusu, nafty i t. p. Kominy żelazne. Roboty spawalne i kot-

Towarzystwo  Akcyjne  
ZAKŁADÓW KOTLARSKICH I MECHANICZNYCH  
**„W. FITZNER i K. GAMPER”**

w **Sosnowicach** gub. Piotrkowskiej.

Fabryka Kotłów, Konstrukcyjne Żelazne,  
Warsztaty Mechaniczne i Tłocznia Hydrauliczna  
w Sosnowicach.



larskie w najobszerniejszym zakresie. Rury płomienne gładkie i falowane. Rury świdrowe.

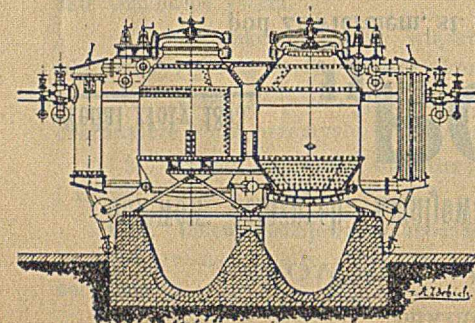
Zupełne urządzenia **cukrowni**, aparaty i maszyny do przemysłu chemicznego.

**Konstrukcyjne żelazne** w najobszerniejszym zakresie: mosty, dachy, budynki żelazne, wieże, dźwigary, słupy, budowle z blachy falistej. **Windy i zórawie**, poruszane ręcznie lub elektrycznie, podnośniki, przesuwnice, tarcze obrotowe. **Kolejki mechaniczne** poruszane zapomocą lin, lub łańcuchów. **Wagoniki i wózki żelazne**.

**Wyroby tłoczone hydraulicznie:** dna kotłowe, włazy, części wagonowe, ramy parowozowe,

materyał artyleryjski i t. p.

**Odlewy żelazne.** Transmisje. Kokile i walce. Ruszty. Koła zamachowe.



WŁASNE BIURA TECHNICZNE :

w Warszawie, Łodzi, Petersburgu, Moskwie,  
Kijowie, Odessie, Charkowie, Rydze, Baku  
i Ekaterynburgu.

Adres telegraficzny: FITZGAM.



Zakłady istnieją od roku 1797.

Towarzystwo Akcyjne Górnicze

Odlewów Żelaznych, Emaljowanych, Warsztatów Mechanicznych i Kopalń Węgla

Medal złoty 1893.

„**POREBA**”

Medal złoty 1893.

pod Zawierciem, st. dr. żel. Warsz.-Wied. gub. Piotrkowskiej.

Adres dla listów: Tow. Akc. „Poreba“ przez Zawiercie st. dr. żel. W.-W.  
depesz: Poreba Zawiercie.

**Biuro w Warszawie:** Mokotowska 63, telefon 66-90.

**Przedstawicielstwo w Kijowie:** Sobiesław Terpiłowski, inżynier, Włodzimierska 43 m. 7.

wyra**bia:**

1) **Odlewy stalowe** wszelkiego rodzaju do 150 pud. wagi w jednej sztuce, części maszyn, kółka oraz inne części wagonikowe i wagonowe, koła zębate, płyty pancerne dla cementowni, kowadła, kołnierze i fasony dla wysokich ciśnień.

2) **Odlewy żelazne** do 1500 pud. wagi w jednej sztuce, wszelkie odlewy maszynowe, budowlane (kolumny, schody, okna), kanalizacyjne, wodociągowe i kotłowe, ruszty z żelaza specjalnego, piece żelazne, kaloryfery żebrowe i amerykańskie, rury wodociągowe, kanalizacyjne i zlewowe, stojąco lane, od 1 $\frac{3}{16}$ '' do 48''  $\phi$ , oraz wszelkie fasony do nich.

3) **Transmisje, kompletne instalacje w jaknajwiększych rozmiarach**, koła zamachowe do 8500 mm  $\phi$  i do 22 lin dwucalowych w jednej szerokości, skręcane w szerokościach nieograniczonych, patentowane.

4) **Sprzęgła cierne systemu Benn'a**, stosowane do najwyższych sił (2000 K. P.) i do najszybszych obrotów, szczelnie zamknięte, bez części wystających, prostej konstrukcji i najmniejszych rozmiarów, bez klocków drewnianych trących, bez szarpania przy włączaniu, z dźwignią włączającą obciążoną i powierzchniami trącymi zanurzonemi w oliwie. Sprzęgiel tych wykonano w r. 1901 dla 2528 K. P., a w r. 1907 — dla 60591 K. P.

5) **Maszyny parowe, budowane wspólnie z fabryką maszyn R. Raupach w Zgorzelcach (Görlitz).**

6) **Maszyny pomocnicze (obrabiarki) wielkiego kalibru budowane wspólnie z fabryką maszyn Haegenschmidt w Raciborzu.**

Pozatem: mniejsze wiertarki, nożyce i tłocznie, piły do żelaza, prasy hydrauliczne i śrubowe, kieraty, tartaki, części maszyn rolniczych i ceglarskich, kolergangi, młyny do farb, wentylatory, pompy turbinowe, centryfugalne, zasilające, studzienne, kanalizacyjne, hydranty, szluzy, wentyle, odfuszczacze do pary, podgrzewacze do wody zasilającej, ekonomajzery, generatory syst. Kerpeley, zagrzewacze szybkooprądowe z komorami stalowymi, przyrządy dla szklarni, maszyny walcownicze, całe walcownie żelaza.

7) **Konstrukcje żelazne**, wiązania dachowe, wieże, słupy, dźwigary, budynki żelazne, żorawie, windy, przesuwnice i tarcze obrotowe, poruszane ręcznie i elektrycznie.

8) **Zbiorniki, cysterny, kominy żelazne, kotły parowe i wodne do ogrzewań centralnych, aparaty cukrownicze i dla przemysłu chemicznego.**

9) **Wagony i wagoniki wąskotorowe** wszelkich typów do wszelkich celów, rozjazdy, zwrotnice i krzyżownice.

10) **Odlewy emaljowane kuchenne i sanitarne w najszerszym zakresie**, aparaty chemiczne i rury emaljowane, emalje zwyczajne i specjalne odporne na działanie kwasów lub alkali oraz porcelanowe.

11) **Węgiel.**

12) **Produkty gospodarstwa rolnego.**

## Kazimierz Ossowski

INŻYNIER I OBROŃCA PATENTOWY.

### BIURA PATENTOWE.

PETERSBURG—Wozniesienskij Prospekt Nr. 3.

BERLIN—Potsdamerstr. Nr. 3.

Towarzystwo Fabryki Motorów

# „PERKUN”

w Warszawie.

Najnowszego udoskonalonego ustroju :

MOTORY DWUTAKTOWE

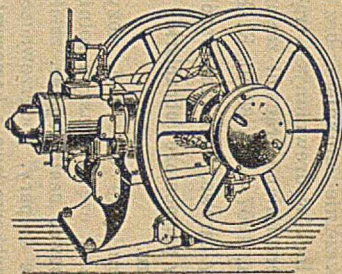
# „PERKUN”

stałe: od 3 do 60 koni użytkowych.

przewoźne: od 7 do 20 koni użytkowych.

do płynnego paliwa: ropy naft., nafty, spirytusu i t. p.

Motory do gazu ssanego z antracytu lub koksu i do gazu miejskiego.





# RURY

## Miedziane i Mosiężne

ciągnione bez szwu

patentowanym systemem Nicholsona  
(udoskonalony system Mannesmann'a)

Towarzystwo Akcyjne Fabryk Metalowych

### NORBLIN, Br. BUCH i T. WERNER

Warszawa, Żelazna 51.

---

---

Tow.  Akc.

### Zakładów Elektrotechnicznych

# SIEMENS & HALSKE

ODDZIAŁ WARSZAWSKI

Foksal Nr. 18, róg Nowego-Światu — Tel. 29-16, Tel. dyr. 60-40.

Przedstawicielstwo Zakładów Siemens-Schuckert.

WŁASNE FABRYKI:

Petersburg, Berlin, Norymberga, Wiedeń, Londyn.

Wykonywa wszelkie roboty i dostawy w zakresie elektrotechniki  
wchodzące. Posiada wielkie składy artykułów elektrotechnicznych.

Żarówki tantalowe. — Wodomiary.

W Sosnowcu własne biuro techniczne.

Reprezentacje: w Łodzi pp. Hordliczka & Stamirowski.  
w Lublinie inż. Czesław Rakowski.





BG Politechniki Śląskiej  
nr inw.: 102 - 130424



**Dyr.1 130424**