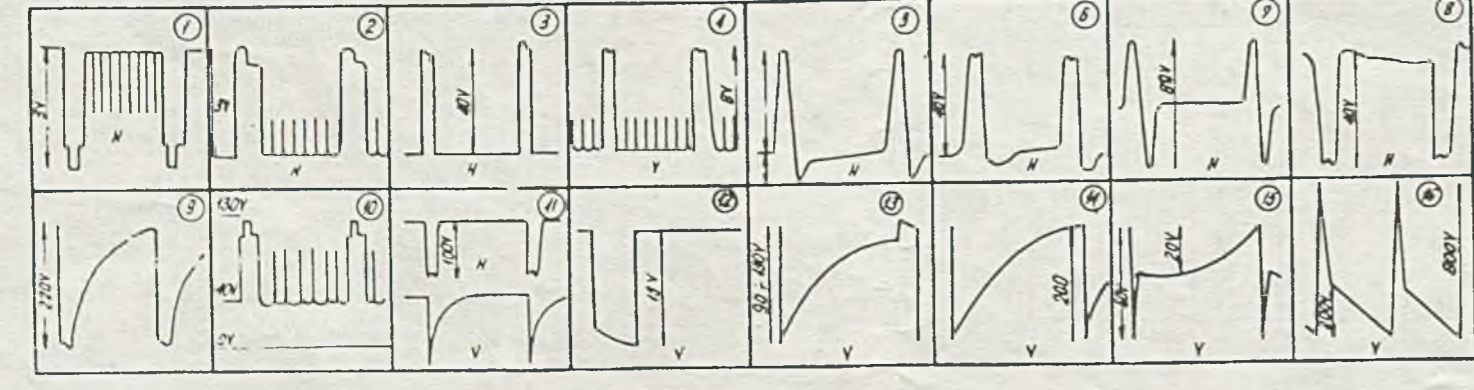
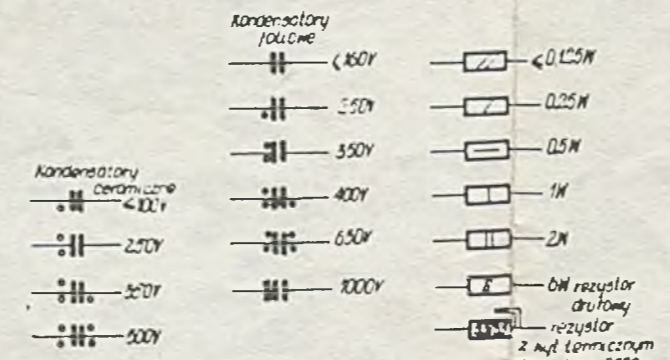


Napięcie ARM i no T101 dla max - bez głośnika zredukowane o 40dB - z głośnikiem

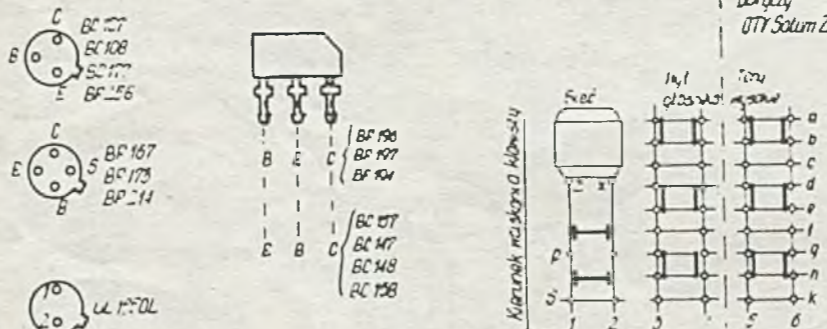
- Supernumerary and transistor
- UL 1550L - 7AA 530
  - BYD 401-50 - 1N 4001
  - BYD 401-100 - 1N 4002
  - BYD 401-200 - 1N 4003
  - BYD 401-400 - 1N 4004
  - BYD 401-800 - 1N 4006
  - BAW725 - 1N 4151
  - BC 147 - BC 107
  - BC 148 - BC 108
  - BC 157 - BC 177
  - BF 194 - BF 214
  - BF 196 - BF 159
  - BP 197 - BP 173



Generator tonów  
Liniowy



Wartości R 250 Ω, 500 Ω, 1k Ω, 2k Ω, 5k Ω, 10k Ω, 20k Ω, 50k Ω, 100k Ω, 200k Ω, 500k Ω, 1M Ω, 2M Ω, 5M Ω, 10M Ω, 20M Ω, 50M Ω, 100M Ω, 200M Ω, 500M Ω, 1G Ω, 2G Ω, 5G Ω, 10G Ω, 20G Ω, 50G Ω, 100G Ω, 200G Ω, 500G Ω, 1T Ω, 2T Ω, 5T Ω, 10T Ω, 20T Ω, 50T Ω, 100T Ω, 200T Ω, 500T Ω, 1P Ω, 2P Ω, 5P Ω, 10P Ω, 20P Ω, 50P Ω, 100P Ω, 200P Ω, 500P Ω, 1E Ω, 2E Ω, 5E Ω, 10E Ω, 20E Ω, 50E Ω, 100E Ω, 200E Ω, 500E Ω, 1Y Ω, 2Y Ω, 5Y Ω, 10Y Ω, 20Y Ω, 50Y Ω, 100Y Ω, 200Y Ω, 500Y Ω, 1Z Ω, 2Z Ω, 5Z Ω, 10Z Ω, 20Z Ω, 50Z Ω, 100Z Ω, 200Z Ω, 500Z Ω, 1000Z Ω.



Uwaga: Podane wartości i symbole elementów są zgodne z oznaczeniami w katalogu 22-2111, zgodnie z wagami odwołania

