

MIEJSKIE MUZEUM PRZEMYSŁOWE IM. DRA ADRJANA  
BARANIECKIEGO W KRAKOWIE, SMOLEŃSKA 9. TEL. 1339

---

# WZORY MEBLI ZABYTKOWYCH I NOWOCZESNYCH



P. 954/28

6

ZESZYT  
KRAKÓW 1928

NAKŁADEM I DRUKIEM MIEJSKIEGO MUZEUM PRZEMYSŁOWEGO

---



MIEJSKIE MUZEUM PRZEMYSŁOWE IM. DRA ADRJANA  
BARANIECKIEGO W KRAKOWIE, SMOLEŃSKA 9 TEL. 1339

---

# WZORY MEBLI

ZABYTKOWYCH I NOWOCZESNYCH



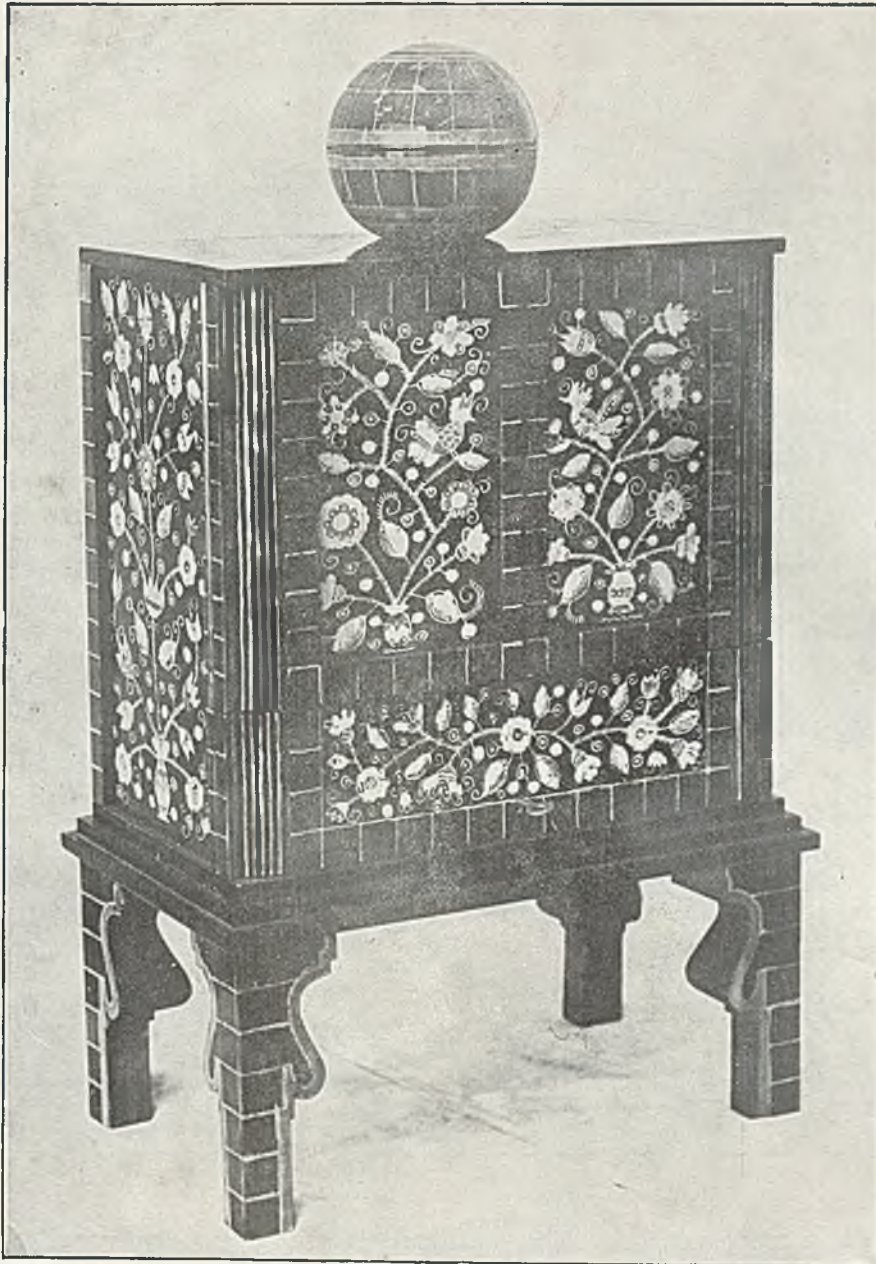
6

ZESZYT  
KRAKÓW 1928

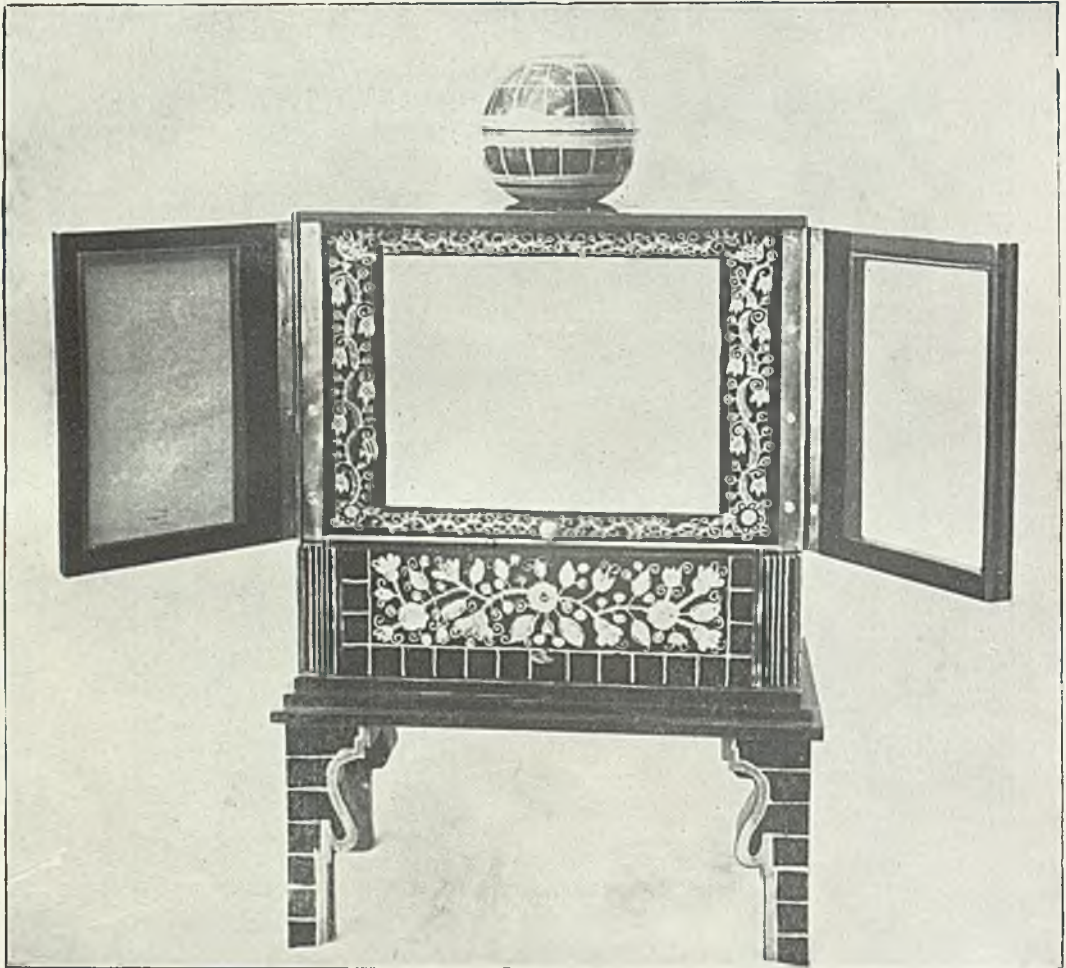
NAKŁADEM I DRUKIEM MIEJSKIEGO MUZEUM PRZEMYSŁOWEGO



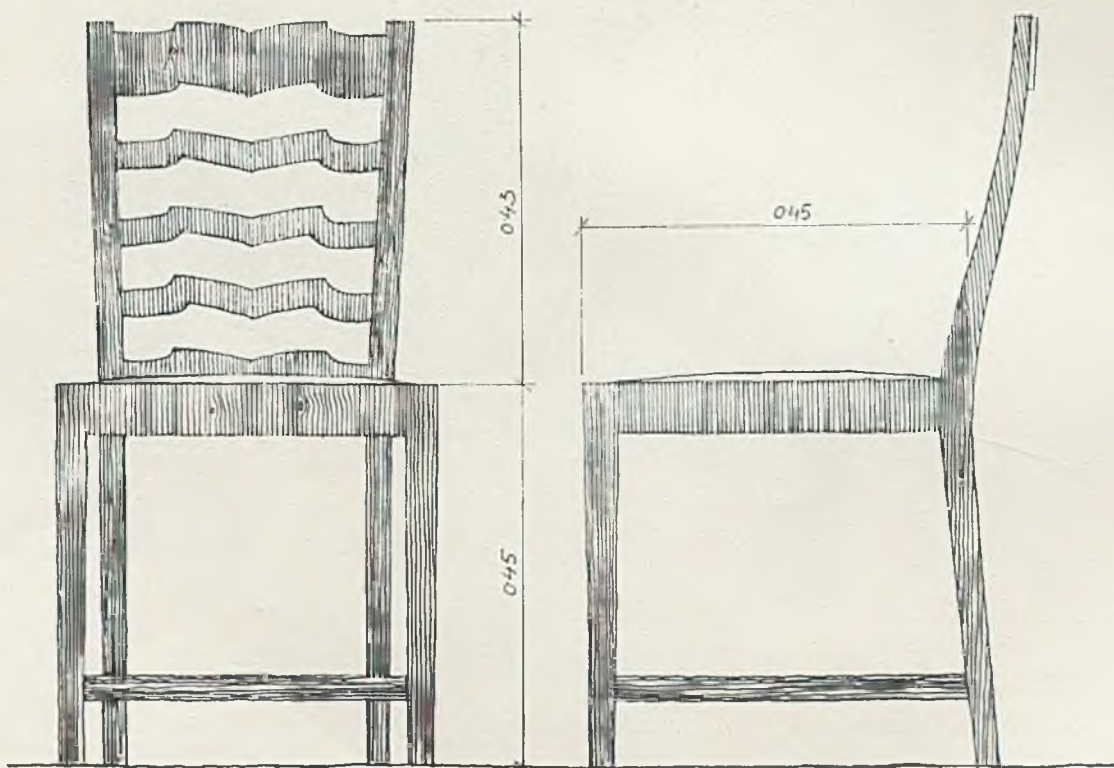
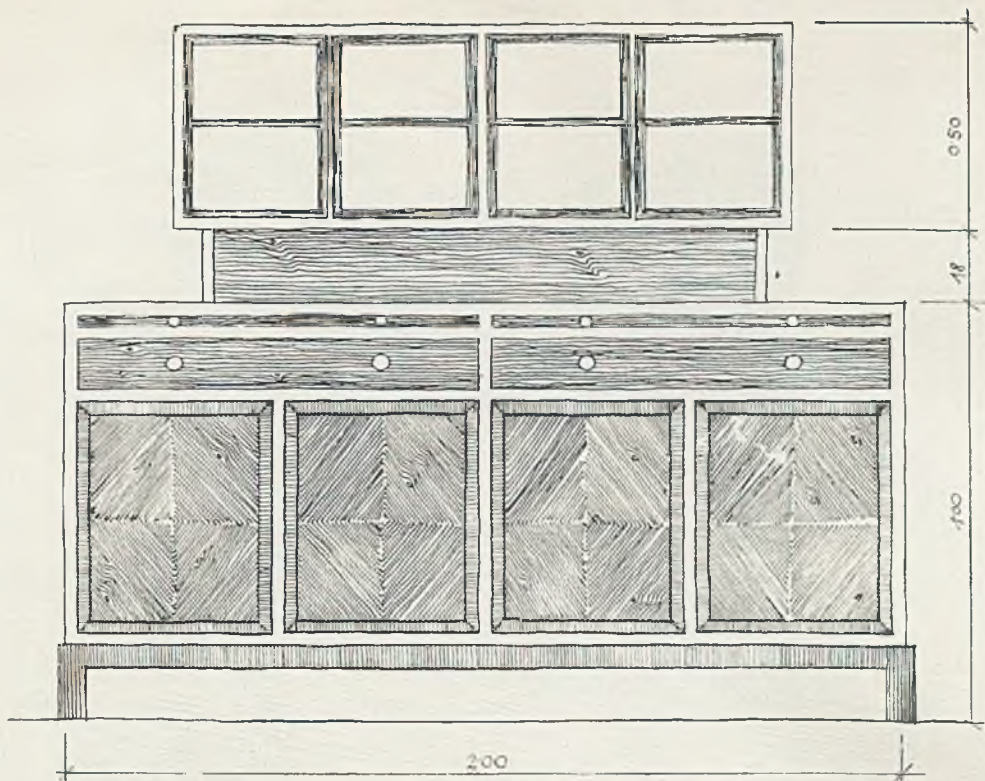
WYKONANO W DRUKARNI MIEJSKIEGO MUZEUM PRZEMYSŁOWEGO IM. DRA ADRJANA  
BARANIECKIEGO W KRAKOWIE, POD KIEROWNICTWEM STEFANA BARANOWSKIEGO.



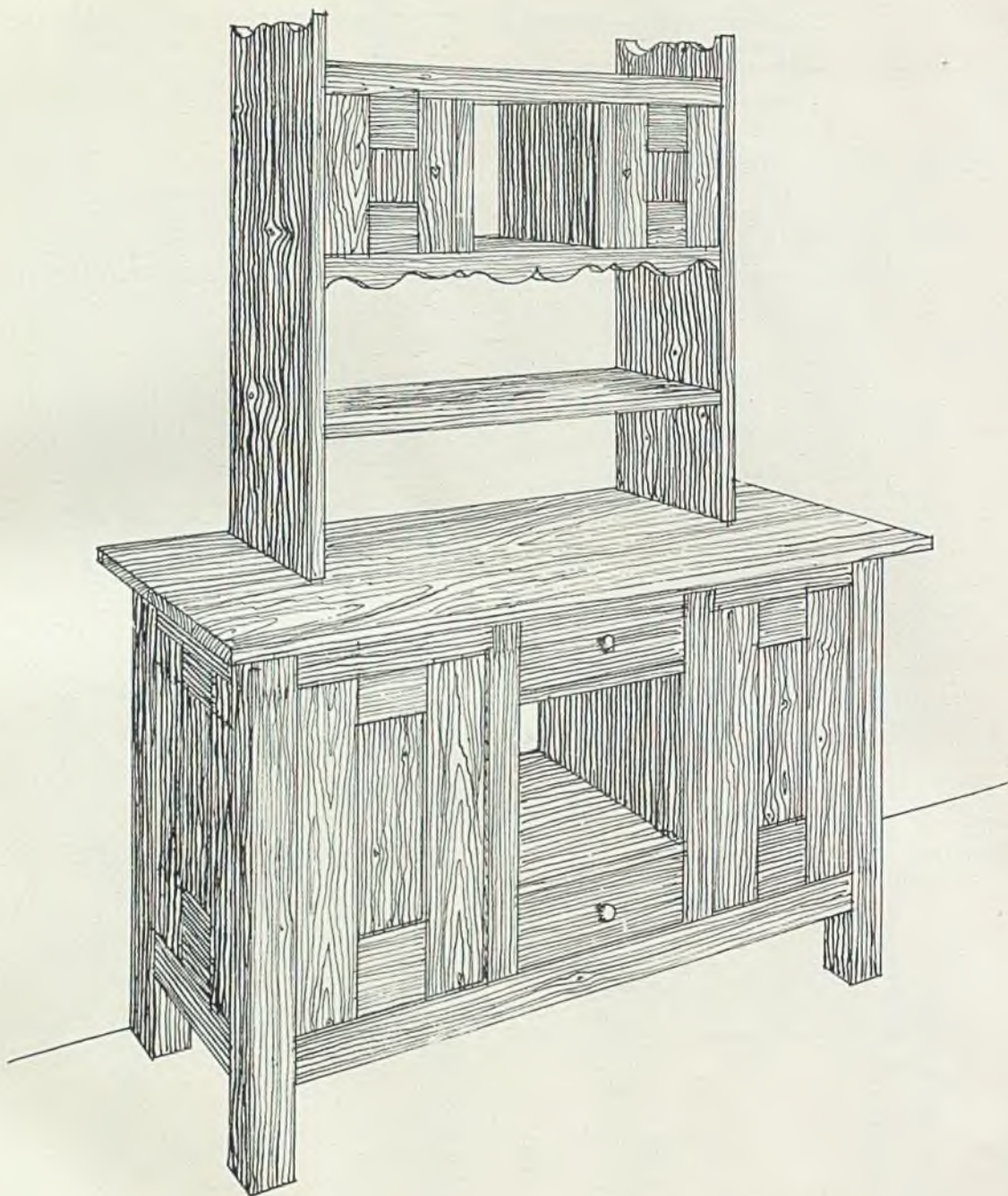
TOALETA OZDOBIONA TECHNIKĄ BATIKOWĄ PROJ. ARCH. ROMANA SCHNEIDRA.  
BATIK WYKONAŁA H. SCHNEIDROWA.



TOALETA OZDOBIONA TECHNIKĄ BATIKOWĄ PROJ. ARCH. ROMANA SCHNEIDRA.  
BATIK WYKONAŁA H. SCHNEIDROWA.

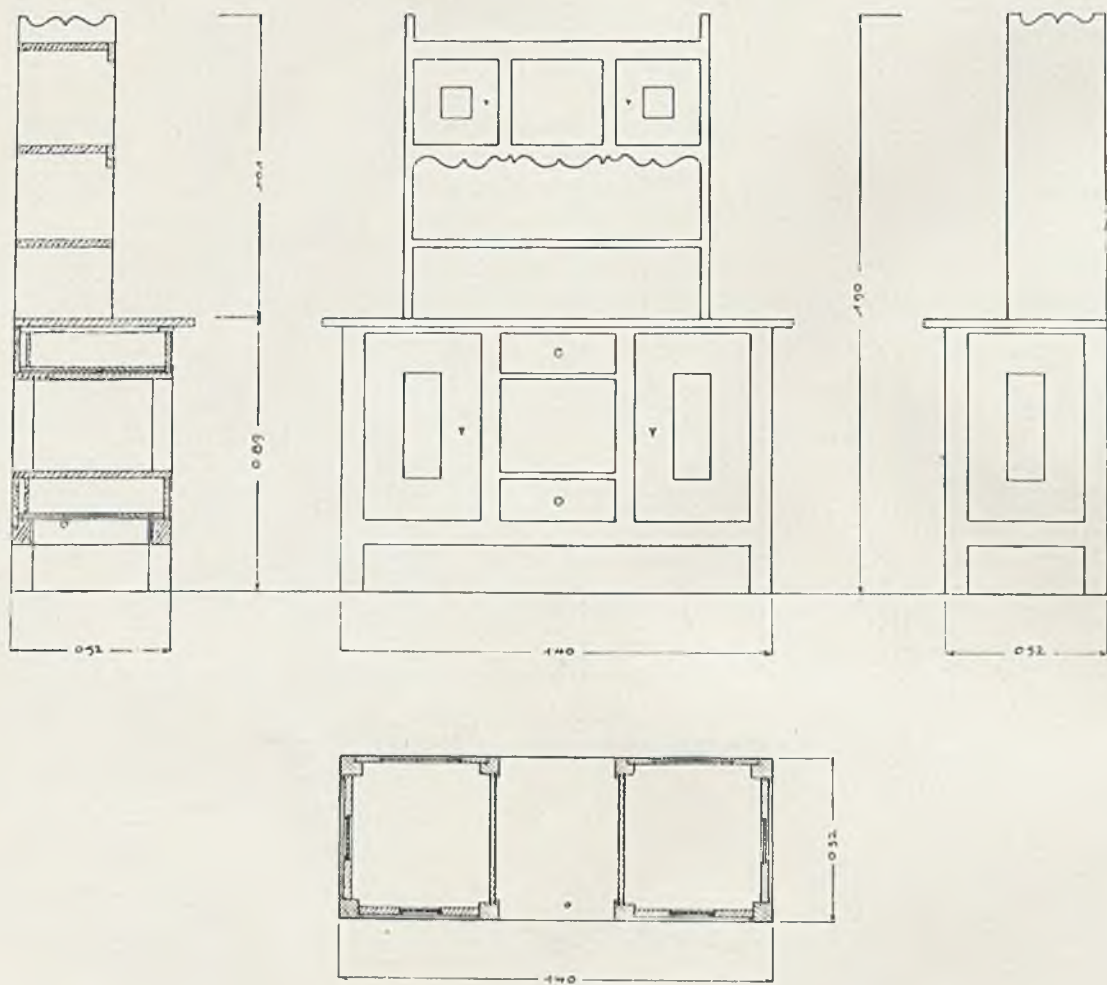


KREDENS I KRZESŁO PROJ. ARCH. STEFANA STROJKĄ.

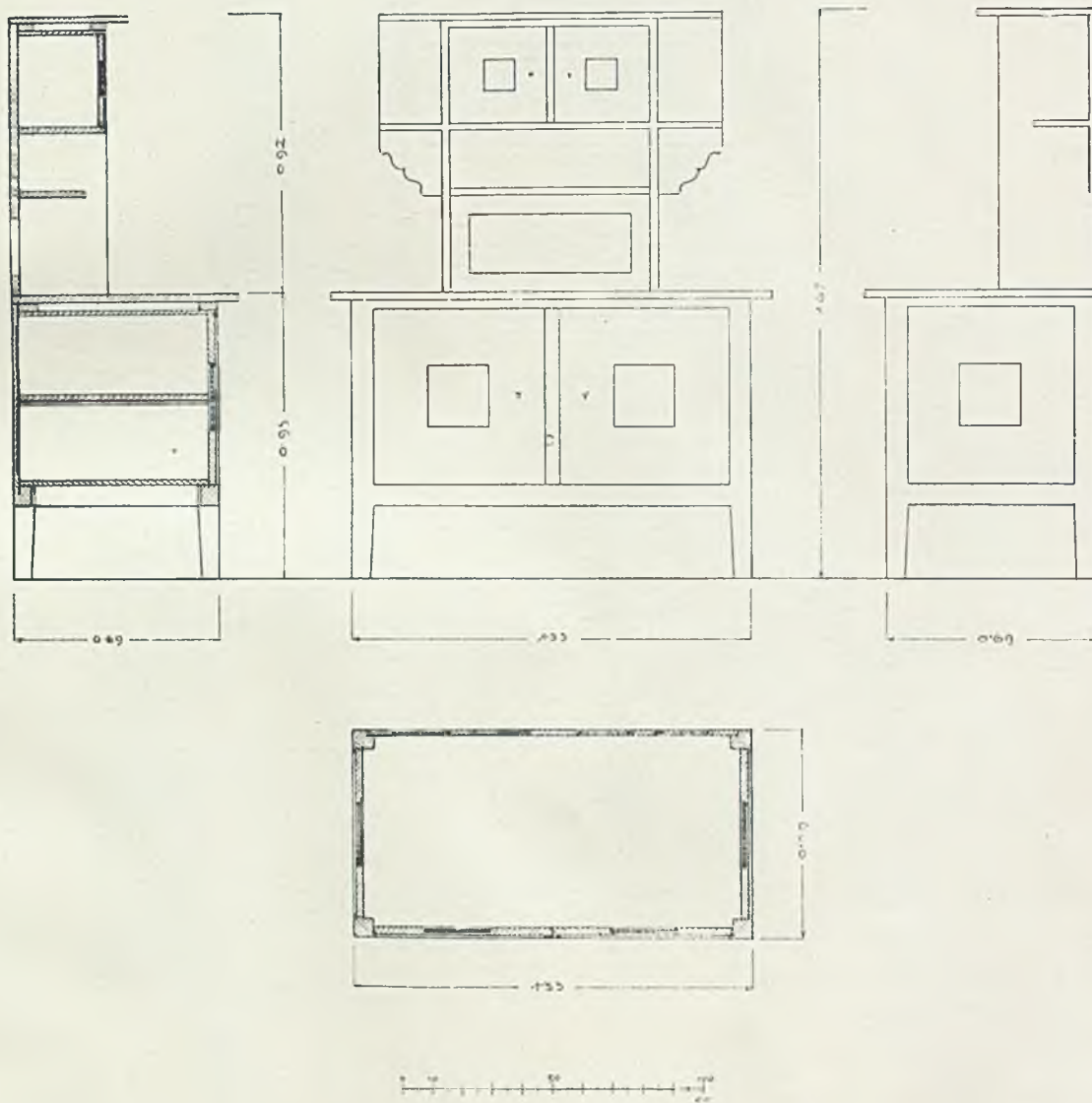


KREDENS PROJ. ARCH. KAROLA STRYJEŃSKIEGO. RYS. ARCH. STEFAN STROJEK.

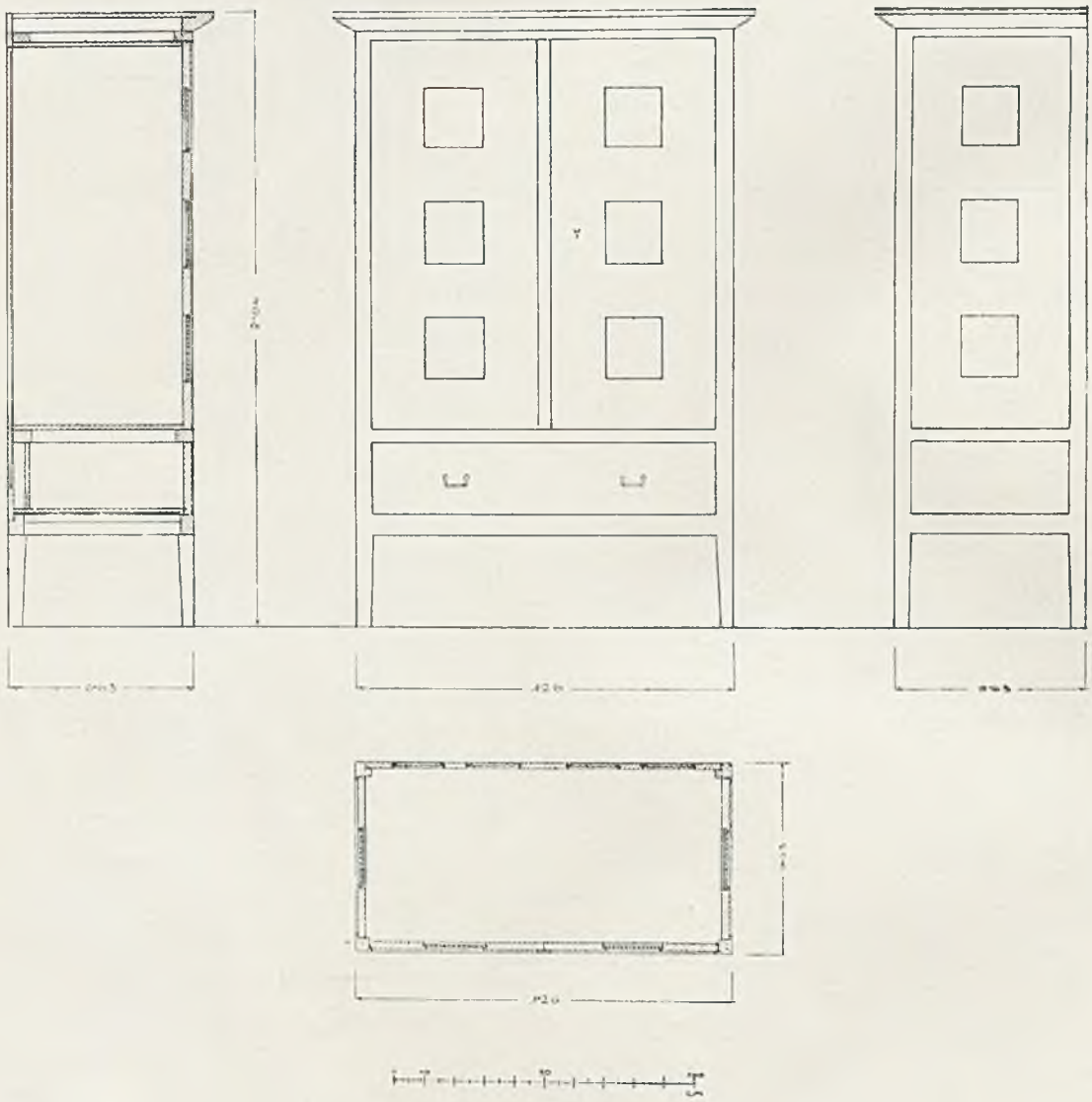




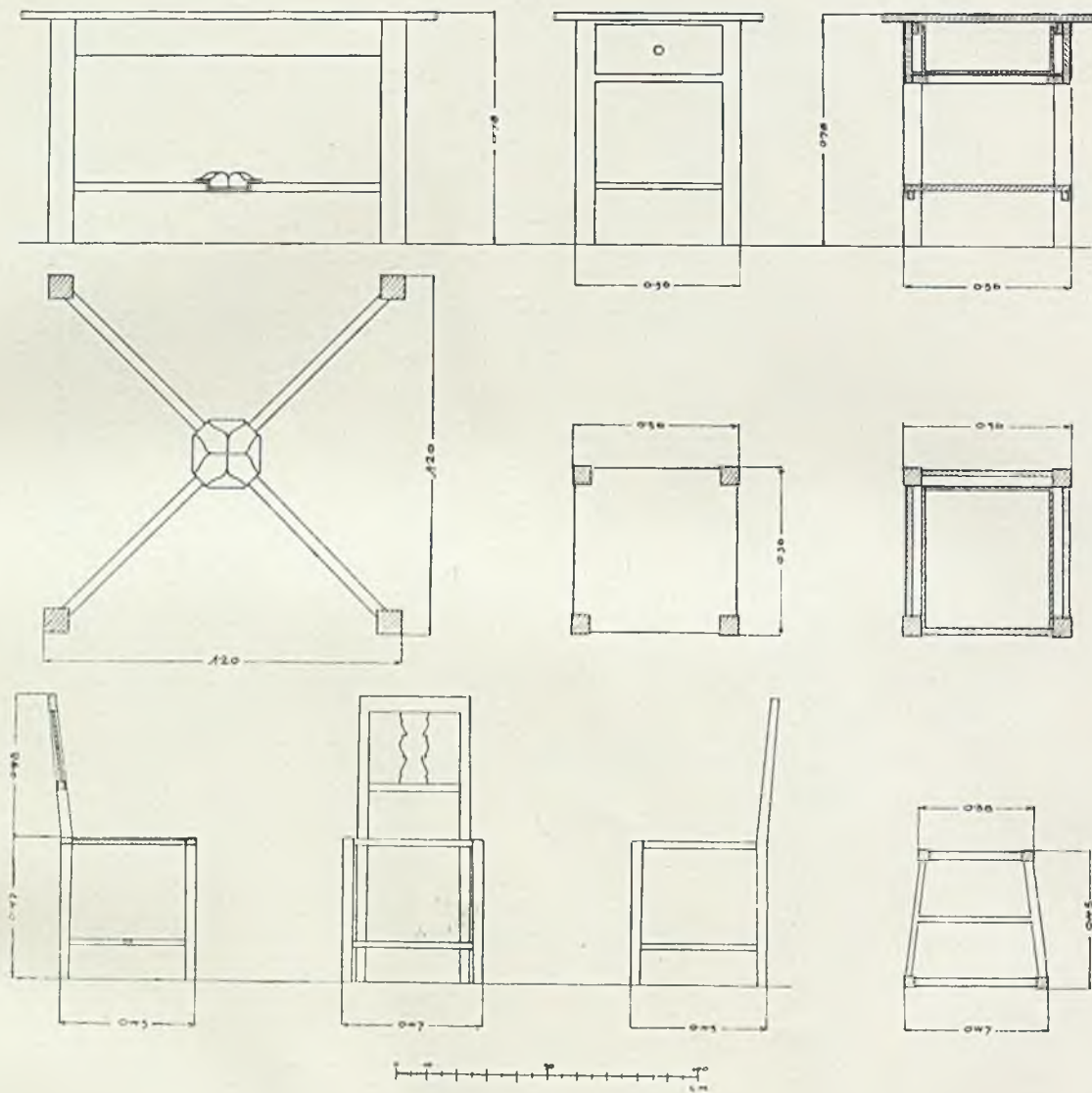
KREDENS PROJ. ARCH. KAROLA STRYJEŃSKIEGO. RYS. ARCH. STEFAN STROJEK.



KREDENS PROJ. ARCH. KAROLA STRYJEŃSKIEGO. RYS. ARCH. STEFAN STROJEK



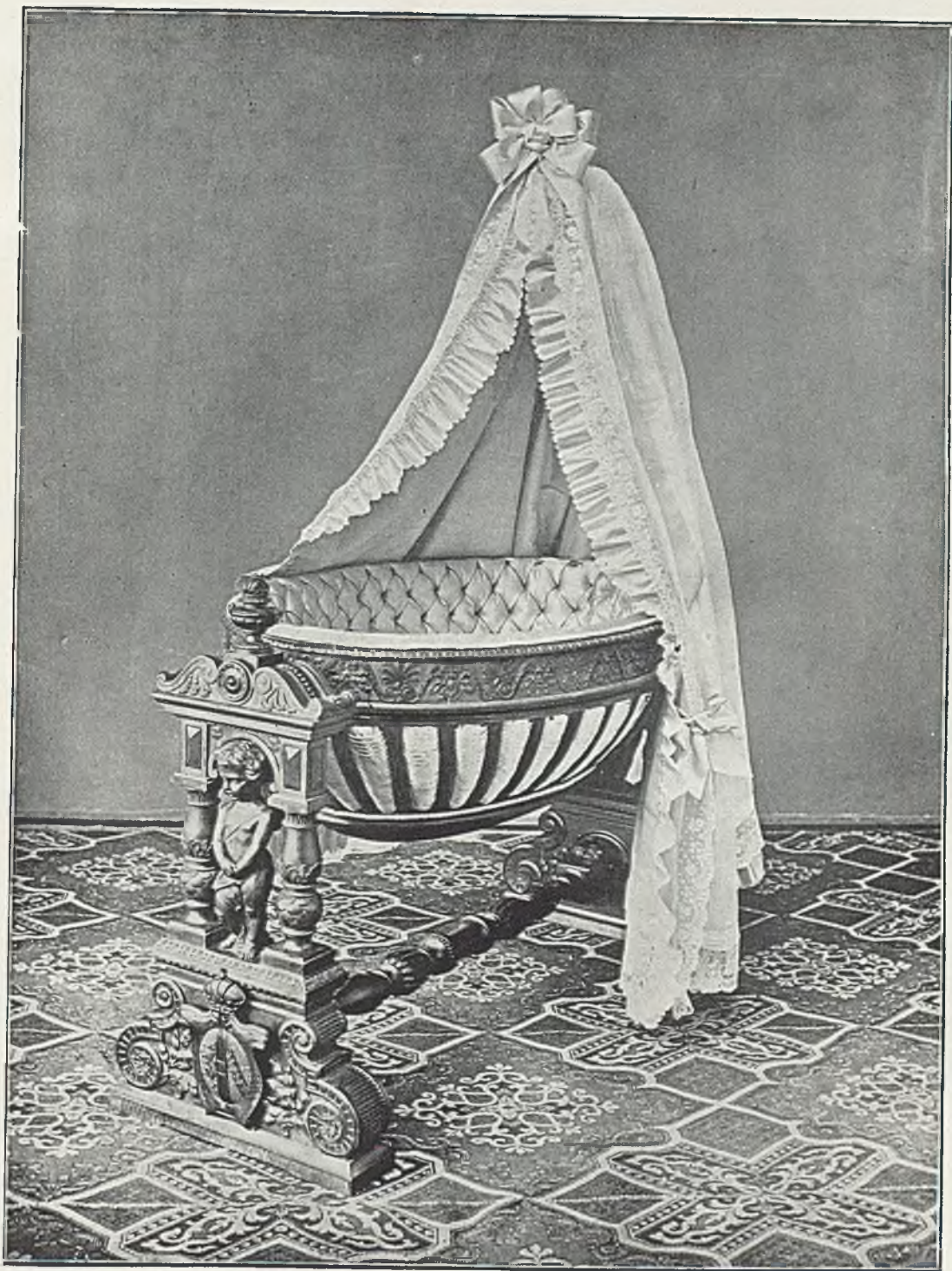
SZAFKA PROJ. ARCH. KAROLA STRYJEŃSKIEGO. RYS. ARCH. STEFAN STROJEK.



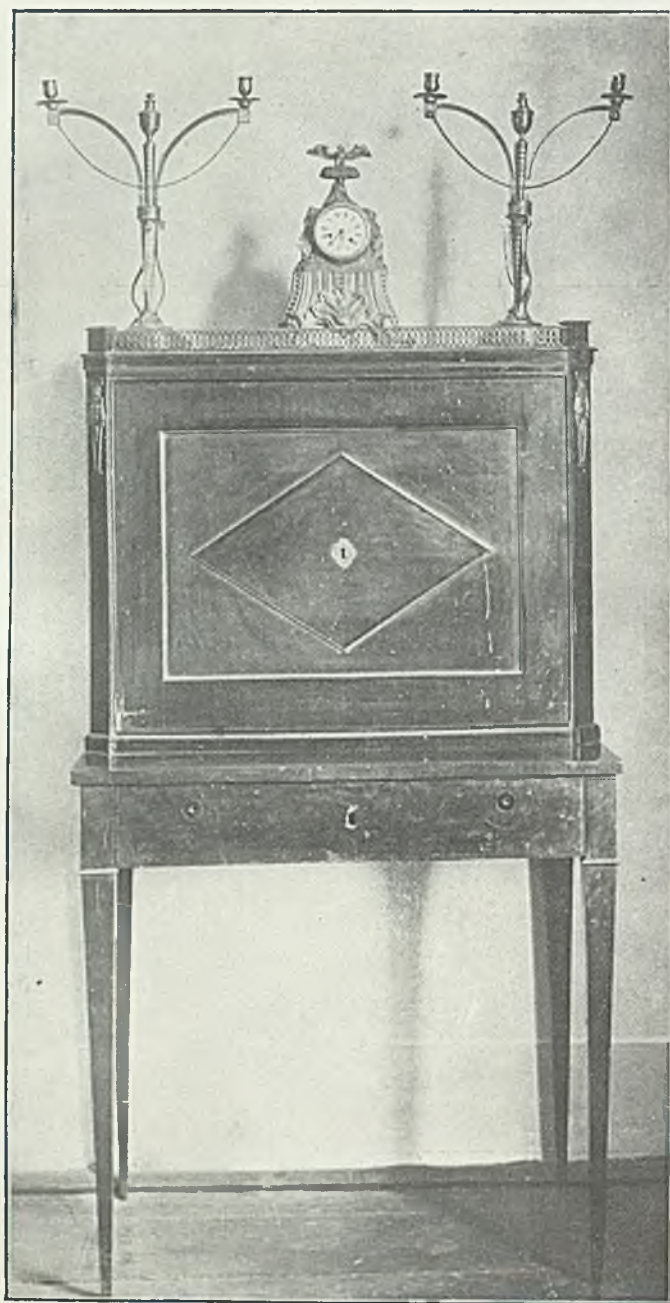
STÓŁ I KRZESŁO PROJ. ARCH. KAROLA STRYJEŃSKIEGO. RYS. ARCH. STEFAN STROJEK.

MEBLE ZABYTKOWE.



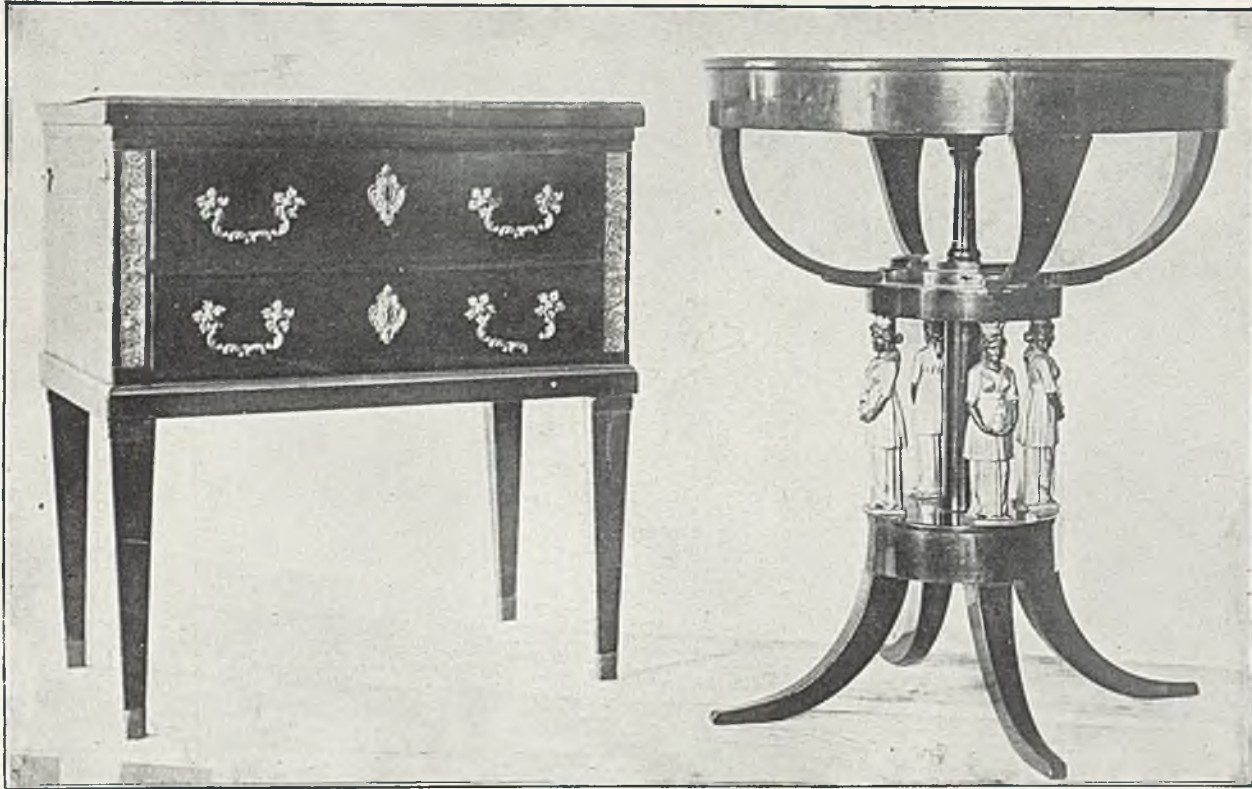


KOLEBKA WYKONANA W ROKU 1879 W PRACOWNI STOLARSKIEJ JULJANA KALISZA W KRAKOWIE  
DLA ARCYKSIĘŻNEJ MARJI KRYSZTYNY IZABELLI.



BIURKO Z SEKRETARZYKIEM ZE ZBIORÓW P. SIEDLECKIEJ Z KRAKOWA.

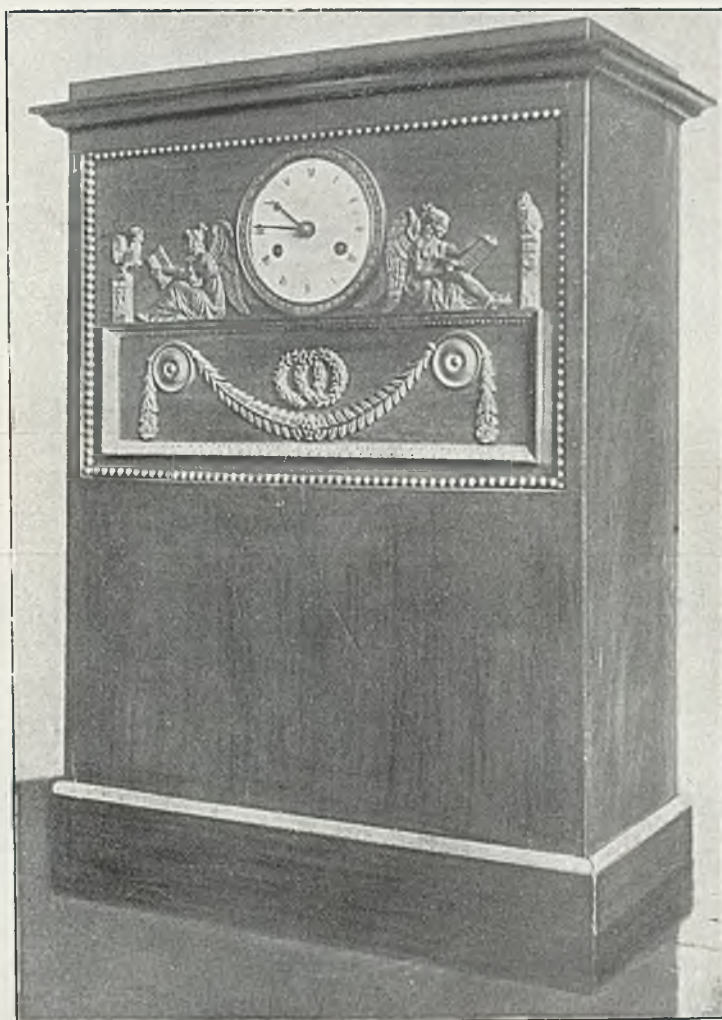




KOMODA I STOLIK ZE ZBIORÓW P. SIEDLECKIEJ Z KRAKOWA.



KOMODA ZE ZBIORÓW P. SIEDLECKIEJ Z KRAKOWA.



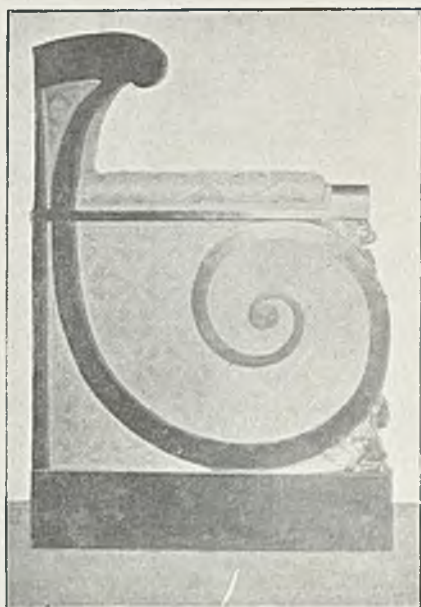
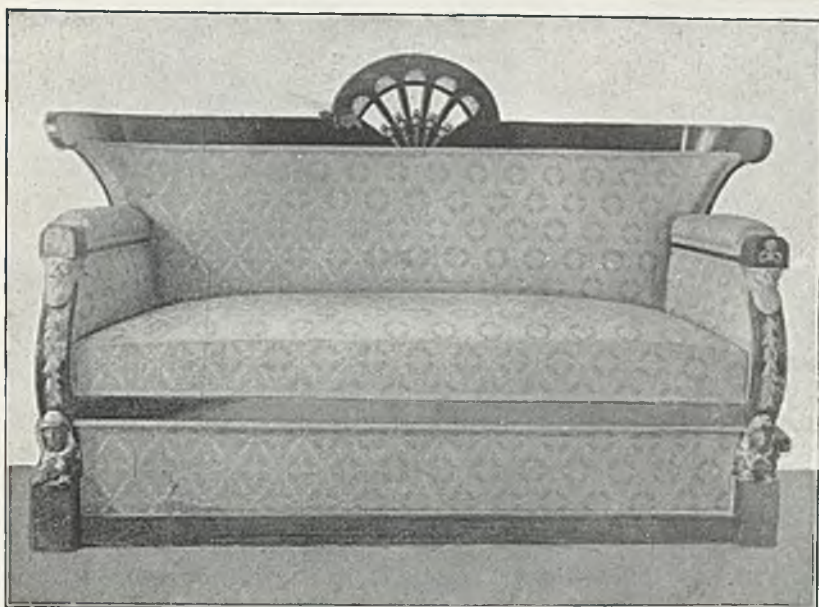
SZAFKA Z MAJĄTKU SZCZĘKOCINY WOJ. KIELECKIEGO.



KRZESŁO Z ROKU 1808 Z MAJĄTKU HR. DZIEDUSZYCKICH W ZARZECZU KOŁO JAROSŁAWIA.



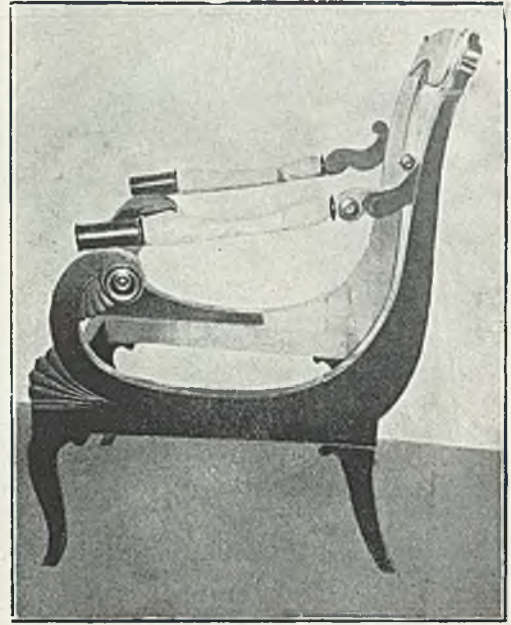
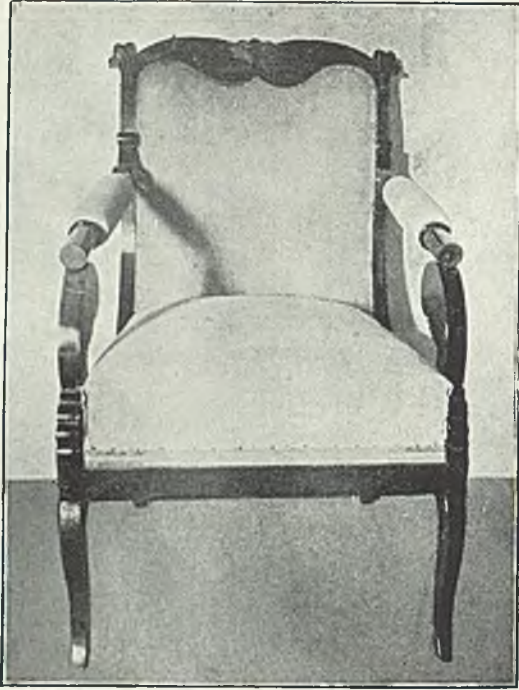
KANAPA ZE ZBIORÓW W LISKU



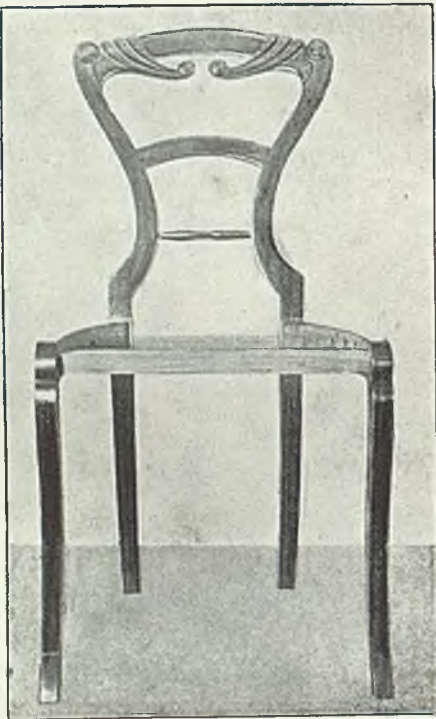
KANAPA Z ROKU 1808 Z MAJĄTKU HR. DZIEDUSZYCKICH W ZARZECZU KOŁO JAROSŁAWIA.



KRZESŁO Z ROKU 1808 Z MAJĄTKU HR. DZIEDUSZYCKICH W ZARZECZU KOŁO JAROSŁAWIA.



FOTEL Z ROKU 1808 Z MAJĄTKU HR. DZIEDUSZYCKICH W ZARZECZU KOŁO JAROSŁAWIA.



KRZESŁO Z ROKU 1808 Z MAJĄTKU HR. DZIEDUSZYCKICH W ZARZECZU KOŁO JAROSŁAWIA.

# „WZORY MEBLI“

## Z ABYTKOWYCH I NOWOCZESNYCH.

Brak wydawnictwa ilustrującego nasz przemysł meblarski tak z czasów obecnych, jak i dawniejszych stwarzał potrzebę zwracania się do źródeł obcych, z których korzystał często bezkrytycznie polski wytwórca sprzętów, ze szkodą dla samodzielnego rozwoju form w meblarstwie. Wzory mebli, wydawane nakładem Muzeum, mają na celu systematyczne gromadzenie materiału, możliwie dostosowanego do potrzeb rzemiosła stolarskiego, z tego też względu uwzględnianie są w ilustracjach objekty zabytkowe ze zbiorów publicznych i prywatnych, a również nowe projekty mebli, dostarczane zwykle przez pracownie krajowe.

### TREŚĆ ZESZYTU 1-GO:

Omówienie wydawnictwa.

Tabl. I. Sypialnia w rysunku technicznym. Rysunek szafy i komody. Projektował architekt Kazimierz Kaczorowski.

Tabl. II. Sypialnia w rysunku technicznym. Rysunek łóżka, nocnego stolika i toalety. Projektował architekt Kazimierz Kaczorowski.

Tabl. III. Jadalnia w rysunku technicznym. Rysunek kredensu i serwantki. Projektował architekt Kazimierz Kaczorowski.

Tabl. IV. Jadalnia w rysunku technicznym. Rysunek kanapy, stołu i krzesła. Projektował architekt Kazimierz Kaczorowski.

Tabl. V. Sekretarzyk łącznie z biblioteczką w rysunku technicznym. Projektował architekt Kazimierz Kaczorowski.

Tabl. VI. Jadalnia. Oryginalne zdjęcie fotograficzne. Kredens, stół i krzesła. Projektował architekt Kazimierz Kaczorowski.

Tabl. VII. Toaleta. Oryginalne zdjęcie fotograficzne. Projektował architekt Kazimierz Kaczorowski.

Tabl. VIII. Toaleta. Oryginalne zdjęcie fotograficzne. Projektował architekt Kazimierz Kaczorowski.

Tekst. Artykuł architekta Stefana Strojka. Kilka uwag o sprzętach zabytkowych i potrzebach współczesnych w meblarstwie.

Tabl. IX. Komoda i kanapa. Zdjęcie oryginalne z mebli zabytkowych.

Tabl. X. Komoda i krzesła. Zdjęcie oryginalne z mebli zabytkowych.

### TREŚĆ ZESZYTU 2-GO:

Na wstępie rozprawa p. t. „Czasy i meble“, Marjana Padechowicza, kierownika stolarni Muzeum Przemysłowego w Krakowie.

Tabl. I. Szafa w rysunku technicznym. Projektował prof. Czesław Wallis.

Tabl. II. Łóżko w rysunku technicznym. Projektował prof. Czesław Wallis.

Tabl. III. Toaleta w rysunku technicznym. Projektował prof. Czesław Wallis.

Tabl. IV. Szafa i łóżko. Oryginalne zdjęcie fotograficzne. Meble wykonała firma „Wł. Meresiński“ w Krakowie. Projektował prof. Czesław Wallis.

Tabl. V. 1) Toaleta. Oryginalne zdjęcie fot. Wykonała firma „Wł. Meresiński“ w Krakowie. Projektował prof. Czesław Wallis. 2) Toaleta. Projektował J. Czajkowski.

Tabl. VI. Urządzenie wnętrza sypialni i jadalni. Oryginalne zdjęcie fotograficzne. Projektował arch. Kazimierz Kaczorowski.

Tabl. VII. Meble klubowe i łóżko. Oryginalne zdjęcie fotograficzne. Projektował arch. Kazimierz Kaczorowski.

Tabl. VIII. Gabinety z całkowitem urządzeniem. Proj. J. Czajkowski.

Tekst. Wnętrza dawne, a nowoczesne. R. N.

Tabl. IX. Krzesła. Okazy zabytkowe ze zbiorów prywatnych.

Tabl. X. Stolik i kanapa. Okazy zabytkowe ze zbiorów prywatnych.

Tabl. XI. Krzesła i kanapa. Okazy zabytkowe ze zbiorów prywatnych.

Tabl. XII. Szafa oszklona. Okaz zabytkowy ze zbiorów prywatnych.

Tabl. XIII. Stół i łóżko. Okazy zabytkowe ze zbiorów prywatnych.

Tabl. XIV. Biurko-komoda i kanapa. Okazy zabytkowe ze zbiorów prywatnych.

## TREŚĆ ZESZYTU 3-GO:

- Na wstępie rozprawa Marjana Padechowicza: „Zasady konstrukcji krzesła“ z ilustracją fragmentu z wnętrza pomysłu arch. R. Schneidra w Łodzi.
- Tabl. I. Meble do pokoju stołowego w rysunku technicznym. Proj. arch. Bogdan Treter.
- Tabl. II. 1) Bieliźniarka w rysunku technicznym. Proj. arch. Stefan Strojek. 2) Meble kuchenne w rysunku technicznym. Proj. arch. Bogdan Treter.
- Tabl. III. Bieliźniarka i meble kuchenne w rysunku technicznym. Proj. arch. Bogdan Treter.
- Tabl. IV. Kredensy kuchenne w rysunku technicznym. Proj. arch. Stefan Strojek.
- Tabl. V. Kredens w rysunku technicznym. Proj. arch. Stefan Strojek.
- Tekst. Artykuł Marjana Padechowicza. „Meble wiklinowe“ wraz z ilustracją tychże — wyrobów Tow. Popierania Przemysłu Ludowego w Warszawie.
- Tabl. VI. Meble wiklinowe. Wyrób T-wa Popierania Przemysłu Ludowego w Warszawie.
- Tekst. Artykuł Marjana Wisza: „Batiki na drzewie“ z ilustracją szafy ozdobionej techniką batikową przez P. H. Schneidrową z Łodzi.
- Tabl. VII. Komoda ze zbiorów prywat. krakowskich.
- Tabl. VIII. Dawne meble ze zbiorów krakowskich.

## TREŚĆ ZESZYTU 4-GO:

- Tekst. Artykuł Marjana Padechowicza: Stół w dawnych i dzisiejszych czasach: Z cyklu „Czasy i meble“ z ilustracją stołu proj. Józefa Czajkowskiego.
- Tabl. I. Szafa w rysunku technicznym. Proj. Czesław Wallis.
- Tabl. II. Biurko i krzesło w rysunku technicznym. Proj. Czesław Wallis.
- Tabl. III. Toaleta i fotel w rysunku technicznym. Proj. Czesław Wallis.
- Tabl. IV. Komoda w rysunku technicznym. Proj. Czesław Wallis.
- Tabl. V. Meble nowoczesne. Proj. Czesław Wallis.
- Tabl. VI. Meble zabytkowe, krzesła i kanapa z prywatnych zbiorów krakowskich.
- Tabl. VII. Meble zabytkowe, stół i kanapa z prywatnych zbiorów krakowskich.
- Tabl. VIII. Meble nowoczesne, fotel i komoda. Proj. J. Czajkowskiego.
- Tabl. IX. Meble zabytkowe z prywat. zbiorów krak.
- Tabl. X. Półka z prywatnych zbiorów krakowskich.
- Tabl. XI. Kanapy z prywatnych zbiorów krakowskich.

## TREŚĆ ZESZYTU 5-GO:

- Tekst. Artykuł Marjana Padechowicza: Od dawniej skrzyni do nowoczesnej szafy. Z cyklu „Czasy i meble“ z ilustracją stołu (orzech) wykonanego w pracowni J. Czerskiego w Krakowie. Projekt Józefa Czajkowskiego.
- Tabl. I. Pokój kawalerski, szafa i kanapa w rys. techn. Proj. architekta Romana Schneidra z Łodzi.
- Tabl. II. Pokój kawalerski, biurko w rys. techn. Proj. architekta Romana Schneidra z Łodzi.
- Tabl. III. Pokój kawalerski, krzesło i stół w rys. techn. Proj. architekta Romana Schneidra z Łodzi.
- Tabl. IV. 1) Stół i krzesło (jesion) wykonane w pracowni Muzeum Przemysłowego w Krakowie.  
2) Stół (ciemny dąb) wykonany w pracowni A. Sydora w Krakowie.
- Tabl. V. 1) Toaleta (trzeźnia) wykonana w pracowni Ign. Kleina w Krakowie. Proj. Józef Czajkowski.  
2) Kredens (dąb jasny politurowany) wykonany w pracowni J. Zabży w Krakowie. Projekt. Józef Czajkowski.
- Tabl. VI. Kredens (dąb jasny politurowany) wykonany w pracowni Józefa Zabży w Krakowie. Projekt Józefa Czajkowskiego.
- Tabl. VII. 1) Stolik ze zbiorów w Lisku.  
2) Stolik z końca XVIII w. jakoby pochodzący z pałacu cesarskiego w Skierniewicach.
- Tabl. VIII. 1) Stół ze zbiorów w Lisku.  
2) Stolik ze zbioru Szołajskich w Krakowie.
- Tabl. IX. 1) Stół ze zbiorów p. Siedleckiej w Krakowie.  
2) Stół ze zbiorów w Lisku.
- Tabl. X. Stół (odwrócony ruchomy blat) ze zbiorów p. Siedleckiej w Krakowie.
- Tabl. XI. 1) Stół ze zbiorów p. Starzewskiego w Krakowie.  
2) Stół z hotelu Pollera w Krakowie.
- Tabl. XII. Lustro ze zbiorów p. Siedleckiej w Krakowie.

Dyrekcja Muzeum Przemysłowego zwraca się do wytwórców i projektantów o dostarczanie fotografii lub rysunku sprzętów, które mogłyby być zamieszczane w wydawnictwie „Wzory Mebli“. Pożądane są również zdjęcia z mebli zabytkowych.

Dotychczas wyszło sześć zeszytów „Wzorów Mebli“. Dalsze w druku. — Cena pojedynczego zeszytu 4:50 zł. wraz z przesyłką i opakowaniem. — Wysła się za zaliczką lub po wpłaceniu należnej kwoty czekiem P. K. O. Nr. 406.512. — Księgarniom 30% rabatu.

ADRES WYDAWNICTWA „WZORÓW MEBLI“ — KRAKÓW, ULICA SMOLEŃSKA L. 9  
MIEJSKIE MUZEUM PRZEMYSŁOWE IM. DRA ADRIANA BARANIECKIEGO W KRAKOWIE.



# MUZEUM PRZEMYSŁOWE W KRAKOWIE

W Y D A J E  
C Z A S O P I S M O

## „RZECZY PIĘKNE“

MIESIĘCZNIK POŚWIĘCONY WYTWÓRCZOŚCI PRZEMYSŁOWEJ I RĘKODZIELNICZEJ ORAZ SZTUCE STOSOWANEJ  
»RZECZY PIĘKNE« UKAZUJĄ SIĘ KAŻDEGO MIESIĄCA jako czasopismo ujmujące wszystkie sprawy związane z potrzebami przemysłu, rzemiosła, sztuki stosowanej oraz szkolnictwa zawodowego i artystycznego.

Każdy rzemieślnik znajdzie w ilustracjach wzory wszelkiego rodzaju robót warsztatowych.

Dla nauczycieli rysunków i robót ręcznych, przemysł artystyczny i sztuka zdobnicza ma niezmiernie znaczenie, to też dział ten w »RZECZACH PIĘKNYCH« obficie jest ilustrowany.

Dla robót kobiecych uwzględniane są: hafty, kilimy, batiki, koronki i t. p. Przemysłowiec i kupiec zapoznać się może z reklamą i grafiką przemysłową oraz z produkcją krajową w dziale sztuk i rzemiosł.

Dla urzędzeń kościelnych, biurowych i mieszkaniowych będą podane wzory stylowe dawne i teraźniejsze.

W każdym kulturalnym domu, w szkole, w zakładach przemysł. i rękodzielniczych, czytelnich i bibliotekach winny się znaleźć:

»RZECZY PIĘKNE« organ Muzeum Przemysłowego w Krakowie  
c z a s o p i s m o ilustrujące przemysł i rzemiosło artystyczne.

Prenumeratę »RZECZY PIĘKNYCH« zniżono na zł. 2<sup>50</sup>, z przesyłką i opakowaniem zł. 3<sup>—</sup>, rocznie z przesyłką zł. 36<sup>—</sup>, półrocznie zł. 18<sup>—</sup>, kwartalnie złotych 9<sup>—</sup>.

Należytość można przesyłać z załączonym przekazem  
P. K. O. Konto Nr. 406.512.

Na żądanie mogą być przesyłane

»RZECZY PIĘKNE«  
za zaliczką.

Przedpłata roczna upoważnia do bezpłatnego otrzymania bogato ilustrowanych »WYCINANEK«. — Każdy prenumeratorem »RZECZY PIĘKNYCH« korzysta z 30% zniżki przy zakupie wydawnictw Miejskiego Muzeum Przemysłowego w Krakowie.

Redakcja »RZECZY PIĘKNYCH« udziela prenumeratom bezpłatnej informacji z zakresów omawianych w czasopiśmie, oraz dostarcza wszelkiego rodzaju wzorów i projektów w dziale przemysłu artystycznego, sztuki zdobniczej, grafiki, reklamy kupieckiej, i t. p. po cenie bardzo umiarkowanej.

Adres Redakcji: Kraków, ulica Smoleńska L. 9. :: Telefon Nr. 1339.

WYDAWNICTWA MUZEUM PRZEMYSŁOWEGO  
IM. DRA ADRJANA BARANIECKIEGO W KRAKOWIE, UL. SMOLEŃSKA 9.

- Karol Homolacs*, PODRĘCZNIK DO ĆWICZEŃ ZDOBNICZYCH.  
Kraków, 1924 r. Str. 253. Z bardzo licznymi ilustracjami.  
1 tablica barwna. Dzieło opracowane do użytku nauczycieli  
rysunków i robót ręcznych . . . . . Zł. 10'—
- Inż. Edward Herzberg*, ZARYS TECHNOLOGJI DREWNA, podręcz-  
nik dla uczniów szkół technicznych i rzemieślniczych Kraków,  
1924 r. Stron 239. Rysunków 249 . . . . . „ 6'—
- Marjan Padechowicz*, KALKULACJA W STOLARSTWIE II WYD. „ 3'—
- Stanisław Batko*, NAUKA OBYWATELSTWA . . . . . „ 1'—
- Inż. Karol Stadfmüller*, SŁOWNIKI RZEMIEŚLNICZE. Dział:  
1-y drzewny, 2-gi metalowy, 3-ci instalacyjny, 4-y skórniczy,  
5-ty włókienniczy, 6-ty i 7-my zbożowy i ceramiczny, 8-my i 9-ty  
graficzny instrumentalny, 10-ty budowlany, 11-ty przemy-  
słowo-rękodzielniczy. Cena poszczególnego słownika . . . „ 0'50
- DYPLOM NA CZELADNIKA, barwnie ozdobny . . . . . „ 1'—
- Adam Chmiel*, GODŁA RZEMIEŚLNICZE I PRZEMYSŁOWE  
KRAKOWSKIE (ilustrowane). Kraków, 1922 r. Str. 28 . . . „ 2'50

## WYCINANKI LUDU POLSKIEGO

wydawnictwo subwencionowane przez Departament Sztuki M. W.  
I O. P. zatwierdzone przez Minist. W. R. I O. P. rozporządze-  
niem z dnia 18-go czerwca 1924 r. L. 1924/24 jako wydawnictwo  
pomocnicze dla nauczycieli, zawierające 14 barwnych tablic orygi-  
nalnych wycinanek łowickich i kurpiowskich. -: Cena 5 złotych.

Należytość można wpłacać czekiem P. K. O. Kraków Nr. 406.512  
KSIĘGARNIOM TYLKO ZA GOTÓWKĘ Z 30% RABATEM.

---

Zamówienia przyjmuje i wysyła na żądanie za pobraniem pocztowym Dyrekcja  
Miejskiego Muzeum Przemysłowego w Krakowie, ul. Smoleńska 9. Tel. 1339.