

WYDAWNICTWA INSTYTUTU BAŁTYCKIEGO

TADEUSZ MIECZYŃSKI

MAPA GLEB
B. PRUS WSCHODNICH

1946

GDANSK — BYDGOSZCZ

I N S T Y T U T B A Ł T Y C K I



631:812 (438)A/2

SI 19528

Kolegium Nauczycielskie
w Gliwicach - Biblioteka

19528



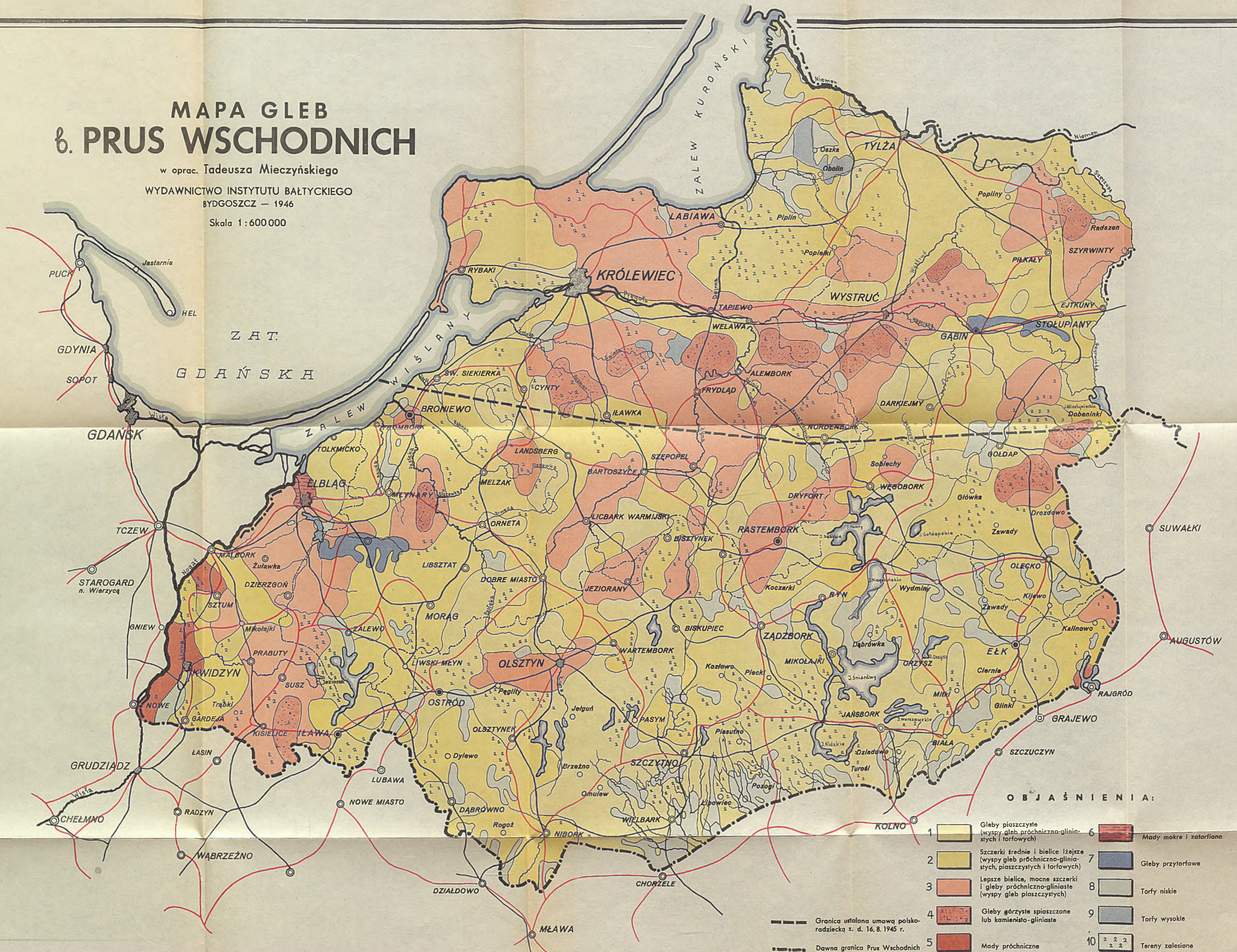
000-19528-00-00

MAPA GLEB Ł. PRUS WSCHODNICH

w oprac. Tadeusza Mieczyskiego

WYDAWNICTWO INSTYTUTU BAŁTYCKIEGO
BYDGOSZCZ — 1946

Skala 1:600 000



OBJAŚNIENIA:

- | | | | |
|---|--|----|------------------------|
| 1 | Gleby piaszczyste (wyspy gleb próchniczno-gliniastych i torfowych) | 6 | Mady mokre i zatopione |
| 2 | Szczerki średnie i bielice lżejsze (wyspy gleb próchniczno-gliniastych, piaszczystych i torfowych) | 7 | Gleby przytorfowe |
| 3 | Lepsze bielice, mocne szczerki i gleby próchniczno-gliniaste (wyspy gleb piaszczystych) | 8 | Torfy niskie |
| 4 | Gleby górzyście spiaszczone lub kamienisto-gliniaste | 9 | Torfy wysokie |
| 5 | Mady próchniczne | 10 | Tereny zalane |

- Granica ustalona umową polsko-radziecką z. d. 16. 8. 1945 r.
- Dawna granica Prus Wschodnich

240.00
9/4

SNK19528M

46.