



WOCHENSCHRIFT DES ARCHITEKTEN-VEREINS ZU BERLIN

HERAUSGEGEBEN VOM VEREINE

Erscheint Sonnabends u. Mittwochs. — Bezugspreis halbjährl. 4 Mark, postfrei 5,30 Mark, einzelne Nummern von gewöhn. Umfange 30 Pf., stärkere entspr. teurer
Der Anzeigenpreis für die 4gespaltene Petitzelle beträgt 50 Pf., für Behörden-Anzeigen und für Familien-Anzeigen 30 Pf. — Nachlaß auf Wiederholungen

Nummer 3

Berlin, Sonnabend den 15. Januar 1910

V. Jahrgang

Zu beziehen durch alle Buchhandlungen, Postämter und die Geschäftsstelle Carl Heymanns Verlag in Berlin W. 8, Mauerstr. 43.44

Alle Rechte vorbehalten

Entwurf zu einem Erziehungsheim

Fortsetzung aus Nr. 1 Seite 4

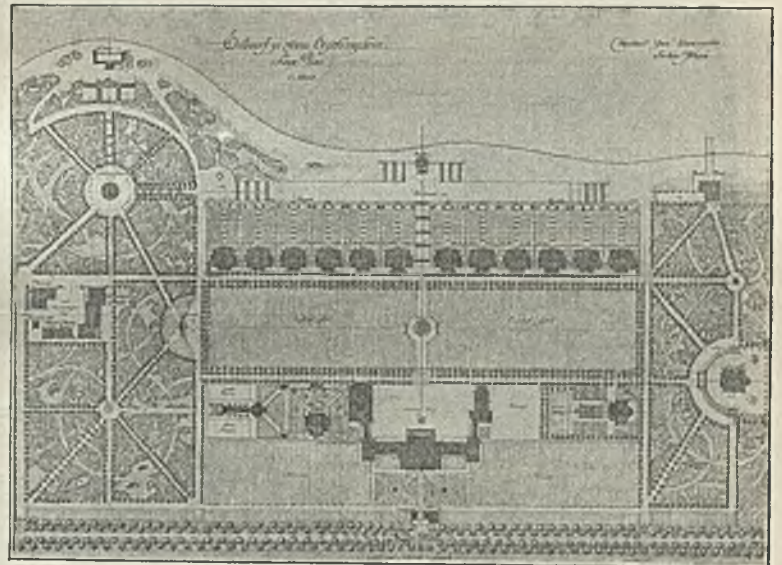
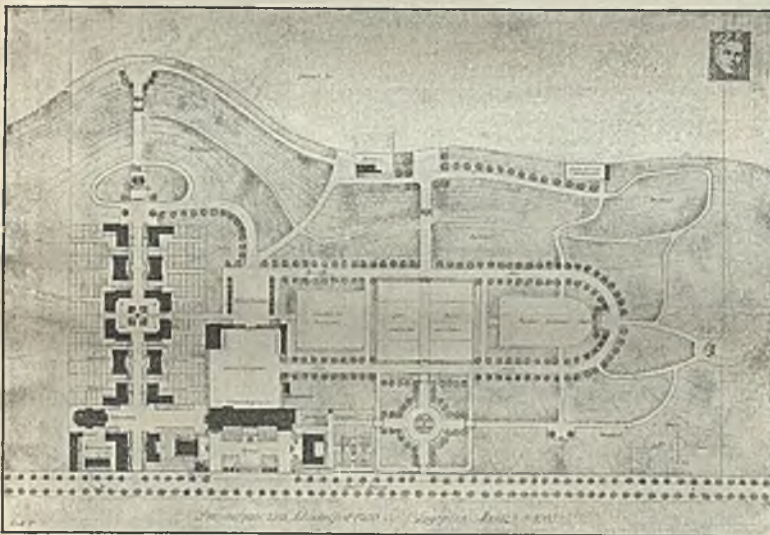


Abb. 11. Kennzeichen: Schinkelkopf. Verfasser: Architekt Joseph Scherer

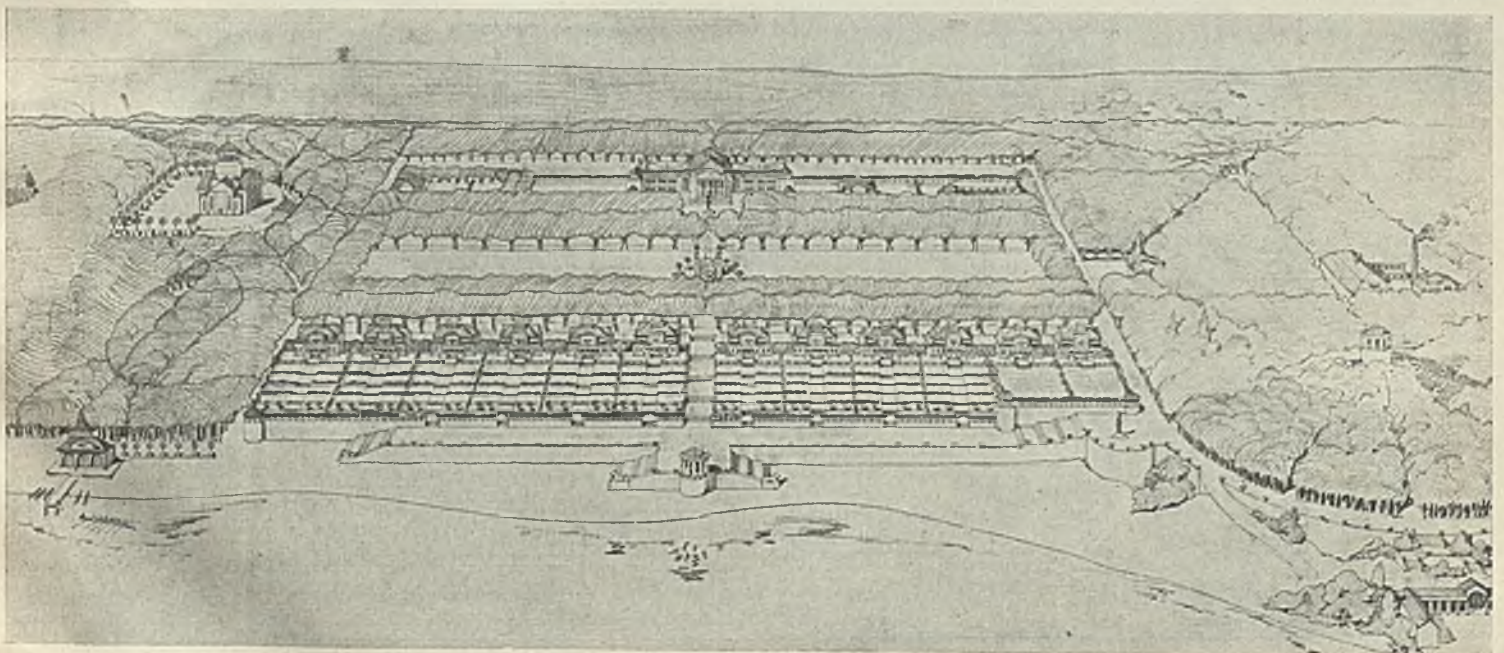


Abb. 12 und 13. Kennwort: „Zeus blauäugigte Tochter Athene“. Verfasser: Regierungsbauführer Dipl.-Ing. Erich Richter

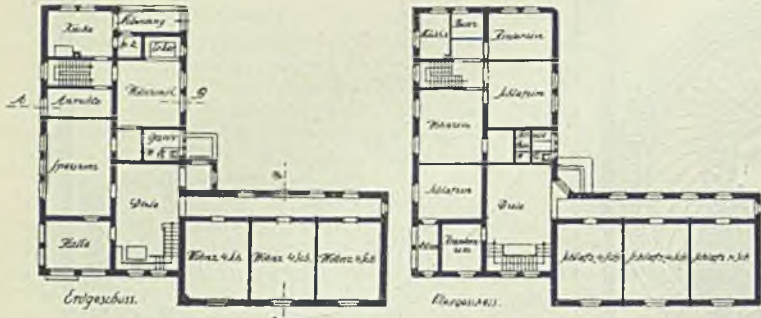


Abb. 14 und 15. Lehrer-Wohngebäude mit Schülerheim



Abb. 16 u. 17. Lehrer-Wohngebäude mit Schülerheim

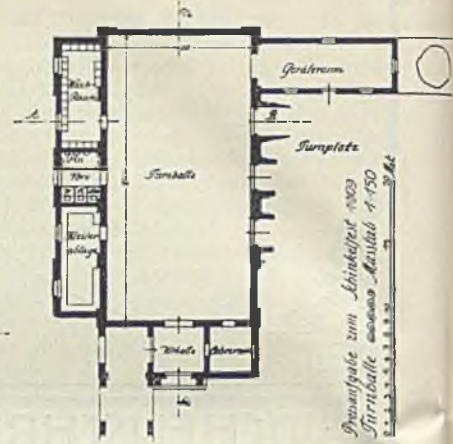


Abb. 18. Turnhalle

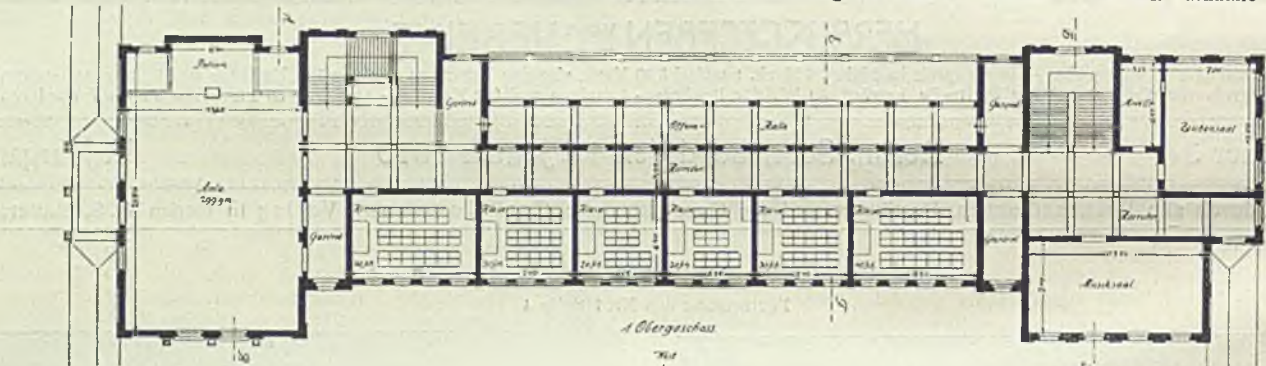
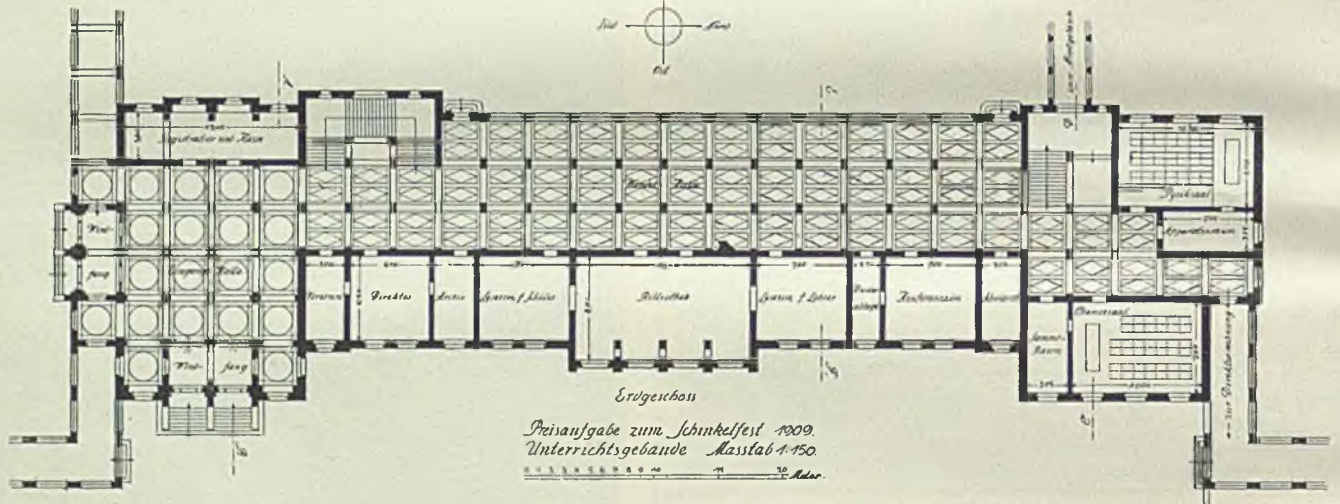
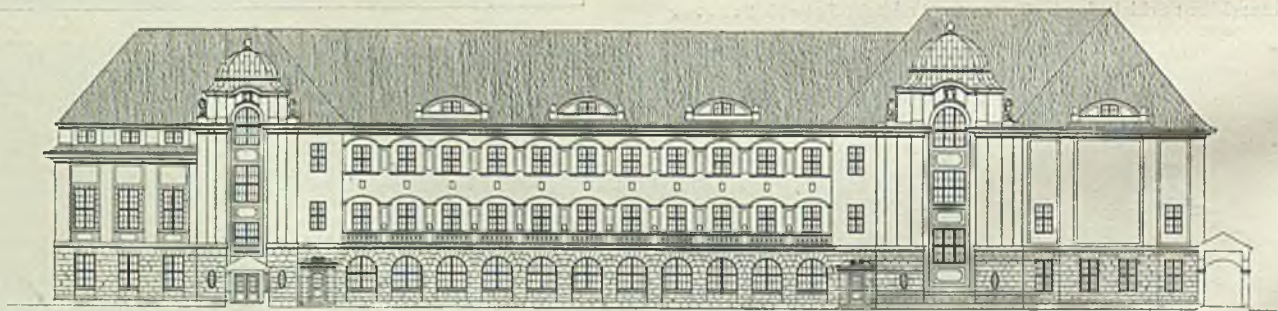


Abb. 19 bis 22 Unterrichtsgebäude



Preisaufrage zum Schinkeljahr 1909. Unterrichtsgebäude Masstab 1:150



Ansicht vom Festsaal.



Ansicht von der Straße

Abb. 23, 24, 26 und 27
Lehrerwohngebäude mit Schülerheim

Abb. 23
Ansicht
von
Süden

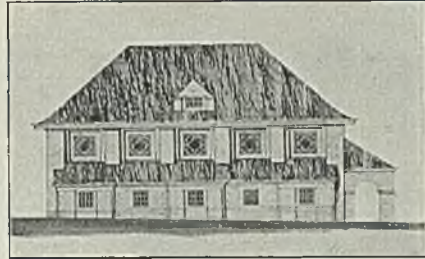
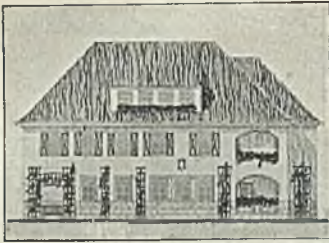


Abb. 25. Turnhalle. Ansicht von Süden

Abb. 26
Ansicht
von
Süden



Abb. 24
Ansicht
vom
Platz

Abb. 27
Ansicht
von
Norden

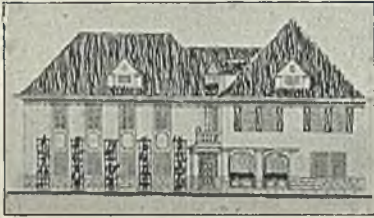


Abb. 28. Unterrichtsgebäude. Ansicht vom See

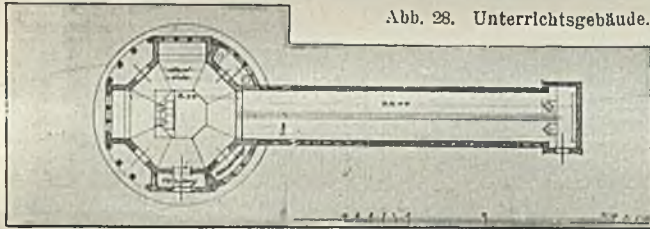


Abb. 29 und 30
sowie
34 und 35
Doppelkegel-
bahn

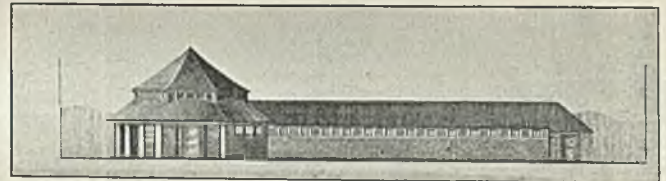


Abb. 30

Abb. 29
Abb. 31 bis 33.
Kapelle

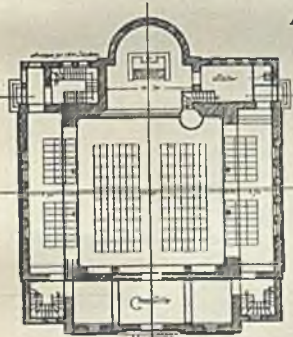


Abb. 31

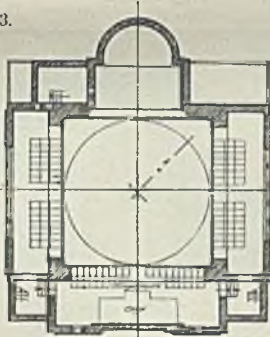


Abb. 32

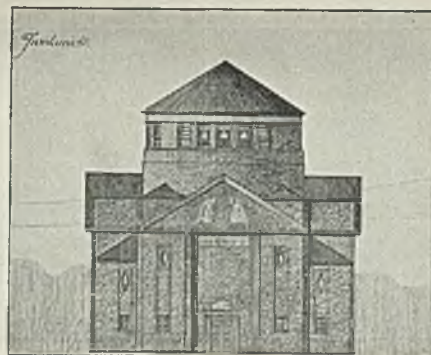


Abb. 33



Abb. 34



Abb. 35

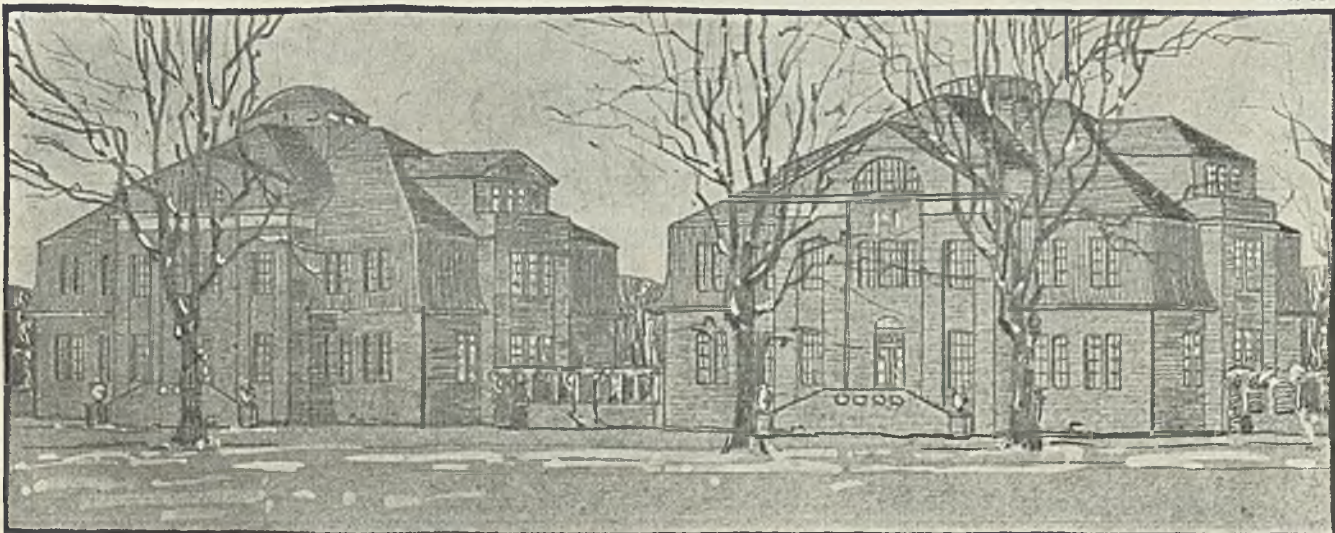


Abb. 36. Lehrerwohngebäude mit Schülerheim

Abb. 28 bis 36. Kennwort: „Zeus blauäugigte Tochter Athene“. Verfasser: Regierungsbauführer Dipl.-Ing. Erich Richter

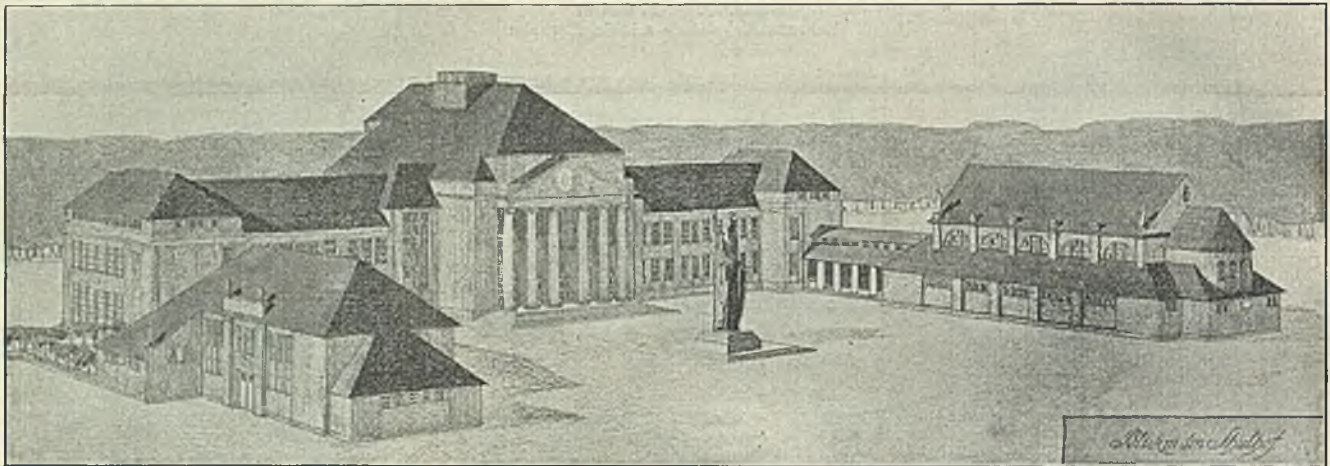


Abb. 37. Der Schulhof

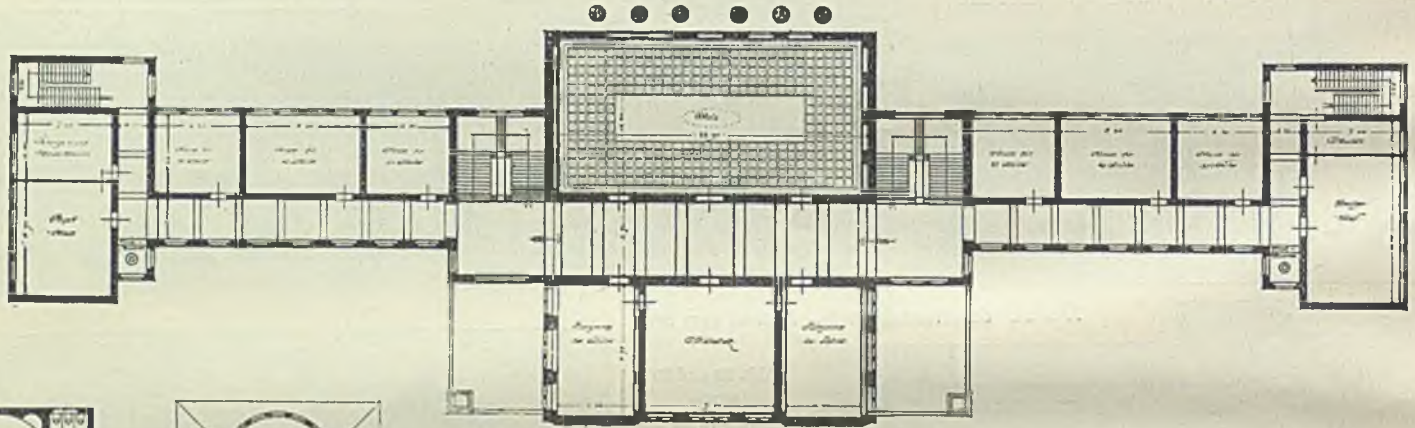


Abb. 38. Obergeschoß des Unterrichtsgebüdes

Abb. 39. Ansicht der Turnhalle und des Abortgebüdes und Schnitt durch den Klassenflügel des Unterrichtsgebüdes

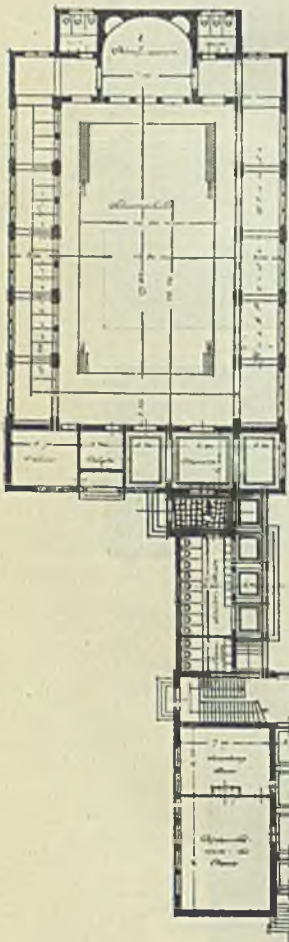
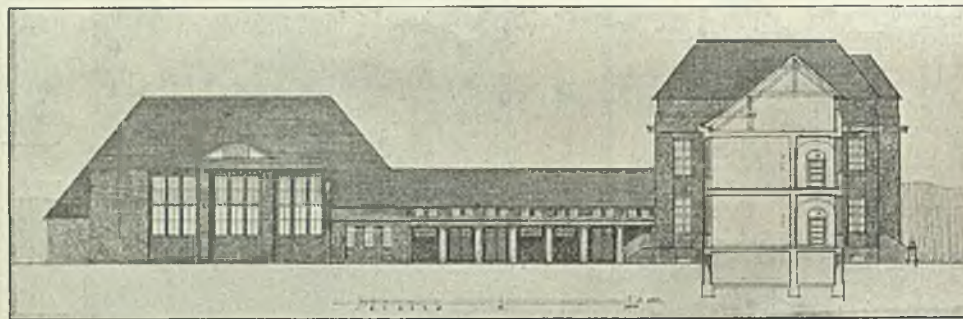


Abb. 40. Erdgeschoß des Unterrichtsgebüdes mit der Schwimmhalle, der Turnhalle und den Abortgebüden

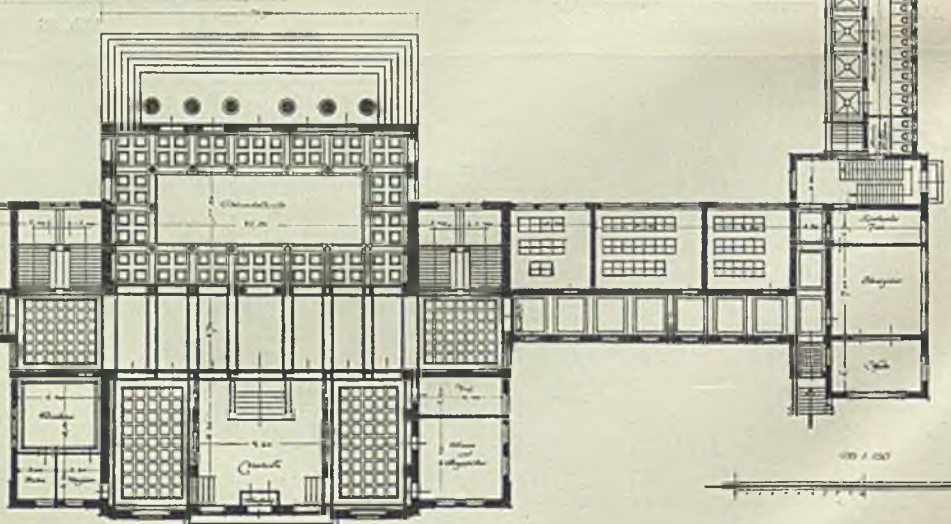


Abb. 37 bis 40. Kennwort: „Zeus blauzügigte Tochter Athene“. Verfasser: Regierungsbauführer Dipl.-Ing. Erich Richter