

# KLASSIKER DER KUNST

IN GESAMTAUSGABEN

ZWEITER BAND

## REMBRANDT

STUTTGART UND LEIPZIG

DEUTSCHE VERLAGS-ANSTALT

1906



---

---

## KLASSIKER DER KUNST IN GESAMTAUSGABEN

Von dieser Sammlung sind bislang erschienen:

- Bd. I: RAFFAEL. Des Meisters Gemälde in 202 Abbildungen. Mit einer biographischen Einleitung von Adolf Rosenberg. 2. Aufl.  
Gebunden M. 5.—
- Bd. II: REMBRANDT. Des Meisters Gemälde in 565 Abbildungen. Mit einer biographischen Einleitung von Adolf Rosenberg. 2. Aufl.  
Gebunden M. 10.—
- Bd. III: TIZIAN. Des Meisters Gemälde in 230 Abbildungen. Mit einer biographischen Einleitung von Dr. Oskar Fischel.  
Gebunden M. 6.—
- Bd. IV: DÜRER. Des Meisters Gemälde, Kupferstiche und Holzschnitte in 447 Abbildungen. Mit einer biographischen Einleitung von Dr. Valentin Scherer. Geb. M. 10.—
- Bd. V: RUBENS. Des Meisters Gemälde in 551 Abbildungen. Mit einer biographischen Einleitung von Adolf Rosenberg.  
Gebunden M. 12.—
- Bd. VI: VELAZQUEZ. Des Meisters Gemälde in 146 Abbildungen. Mit einer biographischen Einleitung von Walther Gensel.  
Gebunden M. 6.—
- 
-

REMBRANDT



# REMBRANDT

DES MEISTERS GEMÄLDE

IN 565 ABBILDUNGEN

MIT EINER BIOGRAPHISCHEN EINLEITUNG

VON

ADOLF ROSENBERG

ZWEITE AUFLAGE



STUTTGART UND LEIPZIG

DEUTSCHE VERLAGS-ANSTALT

1906



\* Berlin, Kaiser Friedrich-Museum

Auf Holz, H. 0,57, B. 0,46

Selbstbildnis

Portrait of Rembrandt

1634

Portrait de l'artiste

*Rembrandt Harmensz  
van Rijn*

---

---

Von der ersten Auflage dieses Werkes ist eine Luxusausgabe in hundert nummerierten Exemplaren auf eigens dafür angefertigtes feinstes Kunst-  
druckpapier gedruckt worden. Der Preis des in einen vornehmen  
Lederband gebundenen Exemplars dieser Luxusausgabe beträgt 30 Mark

---

---





\* Boston, Museum of Fine Arts

Auf Holz, H. 0,663, B. 0,525

Männliches Bildnis

Portrait of a Man

1634

Portrait d'un homme



\* Boston, Museum of Fine Arts

Auf Holz, H. 0,665, B. 0,525

Weibliches Bildnis

Portrait of a Lady

1634

Portrait d'une femme



\* Petersburg, Eremitage

Auf Holz, H. 0,53, B. 0,51

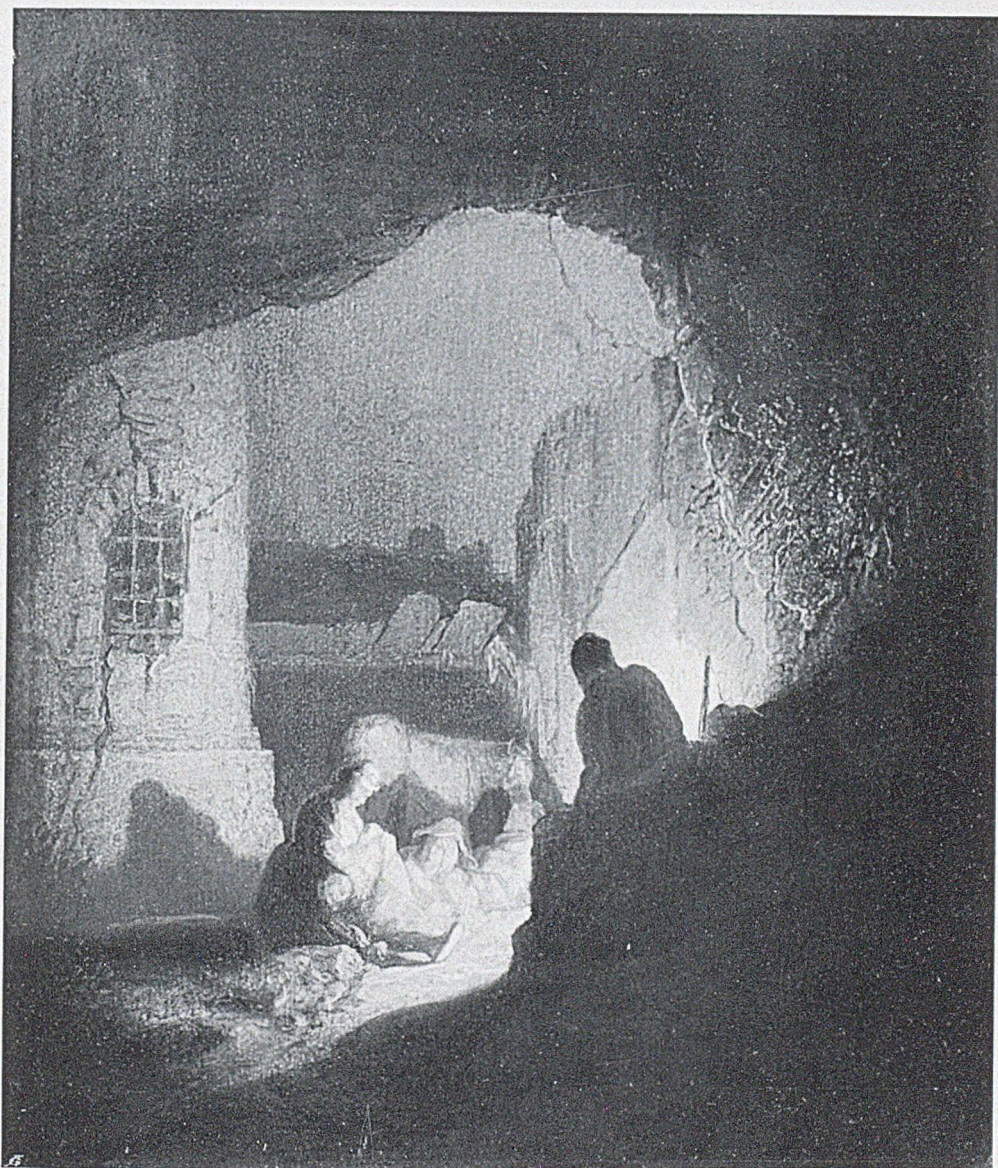
Der ungläubige Thomas

The Incredulity of St. Thomas

1634

L'incrédulité de St-Thomas

Nach einer Aufnahme von Franz Hanfstaengl, München



\* Haag, Museum

Auf Papier, H. 0,383, B. 0,25

Die Ruhe auf der Flucht nach Aegypten

The Rest during the Flight to Egypt

Um 1634—1635

Le repos pendant la fuite en Egypte

Nach einer Aufnahme von Vinkenbos & Dewald im Haag



\* Paris, Baron Gustav von Rothschild

Auf Leinwand, H. 2,07, B. 1,32

Bildnis des Marlin Day

Portrait of Martin Day

1634

Portrait de Martin Day

Nach einer Aufnahme von Braun, Clément & Cie., Dornach (Elsass)



\* Paris, Baron Gustav von Rothschild

Auf Leinwand, H. 2,07, B. 1,32

Bildnis der Machteld van Doorn

Portrait of Machteld van Doorn

1634

Portrait de Machteld van Doorn

Nach einer Aufnahme von Braun, Clément & Cie., Dornach (Elsass)



\* Paris, Henri Schneider

Hans Alenson  
1634

Auf Leinwand, H. 1,73, B. 1,25



\* Paris, Henri Schneider

Auf Leinwand, H. 1,73, B. 1,25

Die Gattin des Hans Alenson

The Wife of Hans Alenson

1634

La femme de Jean Alenson



Paris, Adolph Schloss

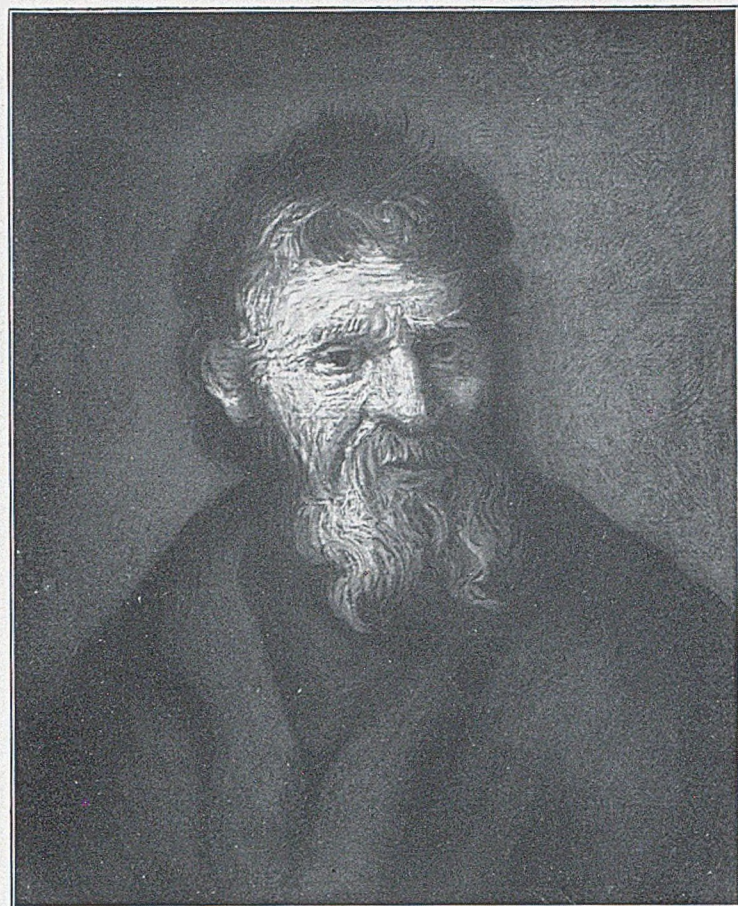
Auf Holz, H. 0,69, B. 0,52

Bildnis eines alten Mannes

Portrait of an old Man

Um 1634

Portrait d'un vieil homme



Paris, F. Kleinberger

Bildnis eines alten Mannes

Portrait of an old Man

Um 1634

Portrait d'un vieil homme





\* München, Alte Pinakothek

Auf Leinwand, H. 0,94, B. 0,70

Die Auferstehung Christi

The Resurrection of Christ

1639

La résurrection du Christ

Nach einer Aufnahme der Verlagsanstalt F. Bruckmann A.-G., München



\* Boston, Mrs. Gardner-Museum

Auf Leinwand, H. 1,595, B. 1,275

Christus auf dem Meer

Christ at Sea

1633

Le Christ sur la mer



\* Dresden, Kgl. Gemäldegalerie

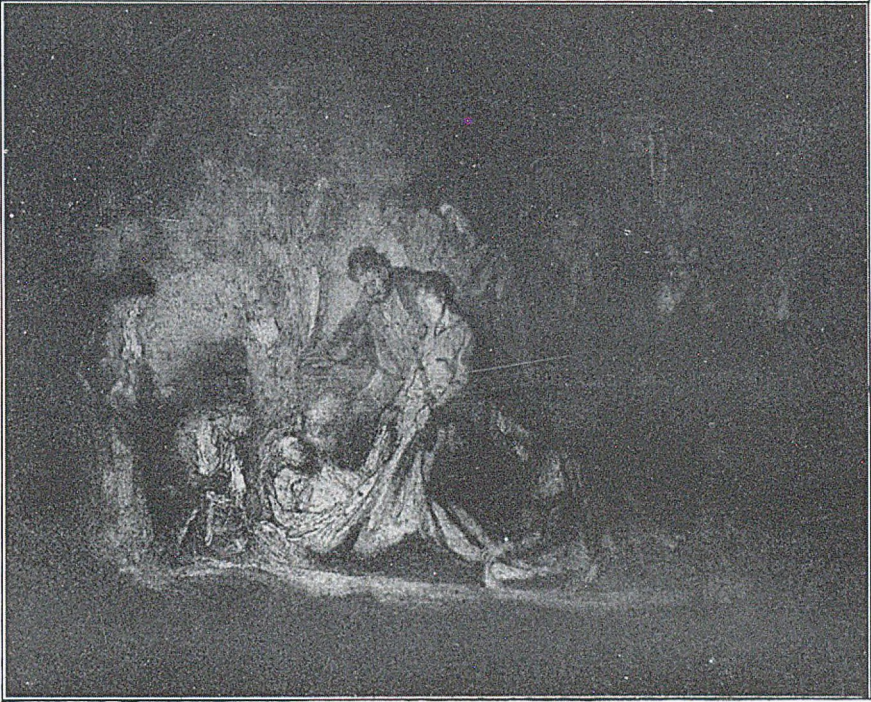
Auf Leinwand, H. 0,975, B. 0,685

Die Grablegung Christi  
The Entombment of Christ

1635

La mise au tombeau

Nach einer Aufnahme von Franz Hanfstaengl, München



\* Glasgow, University College

Auf Holz, H. 0,32, B. 0,40

Die Grablegung Christi

The Entombment of Christ

Um 1633—1634

La mise au tombeau

Nach einer Gravüre im Verlage von Scheltema & Holkema, Amsterdam



\* Heidelberg, Professor Dr. H. Thode

Auf Leinwand, H. 0,63, B. 0,83

Der barmherzige Samariter

The good Samaritan

1631

Le bon Samaritain

Nach einer Aufnahme der Verlagsanstalt F. Bruckmann A.-G., München



Drayton Manor, Sir Robert Peel

The Salvation of Moses

Die Findung Mosis

Um 1635

Auf Leinwand, H. 0,47, B. 0,59

Moïse sauvé des eaux



\* Anholt, Fürst zu Salm-Salm

Diana and Actæon

Diana und Actæon

1635

Auf Leinwand, H. 0,72, B. 0,95

Diane et Actéon

Nach einer Aufnahme der Verlagsanstalt F. Bruckmann A.-G., München



\* New York, Joseph Jefferson

Petronella Buys  
1635

Auf Holz, H. 0,76, B. 0,58



\* Berlin, Karl von der Heydt

Auf Holz, H. 0,77, B. 0,64

Portrait of a Lady

Weibliches Bildnis

1635

Portrait d'une dame

Nach einer Gravüre im Verlage von Scheltema & Holkema, Amsterdam



The Grange, Lord Ashburton

Auf Leinwand, H. 1,20, B. 0,94

Portrait of a Man

Männliches Bildnis

Um 1635

Portrait d'un homme





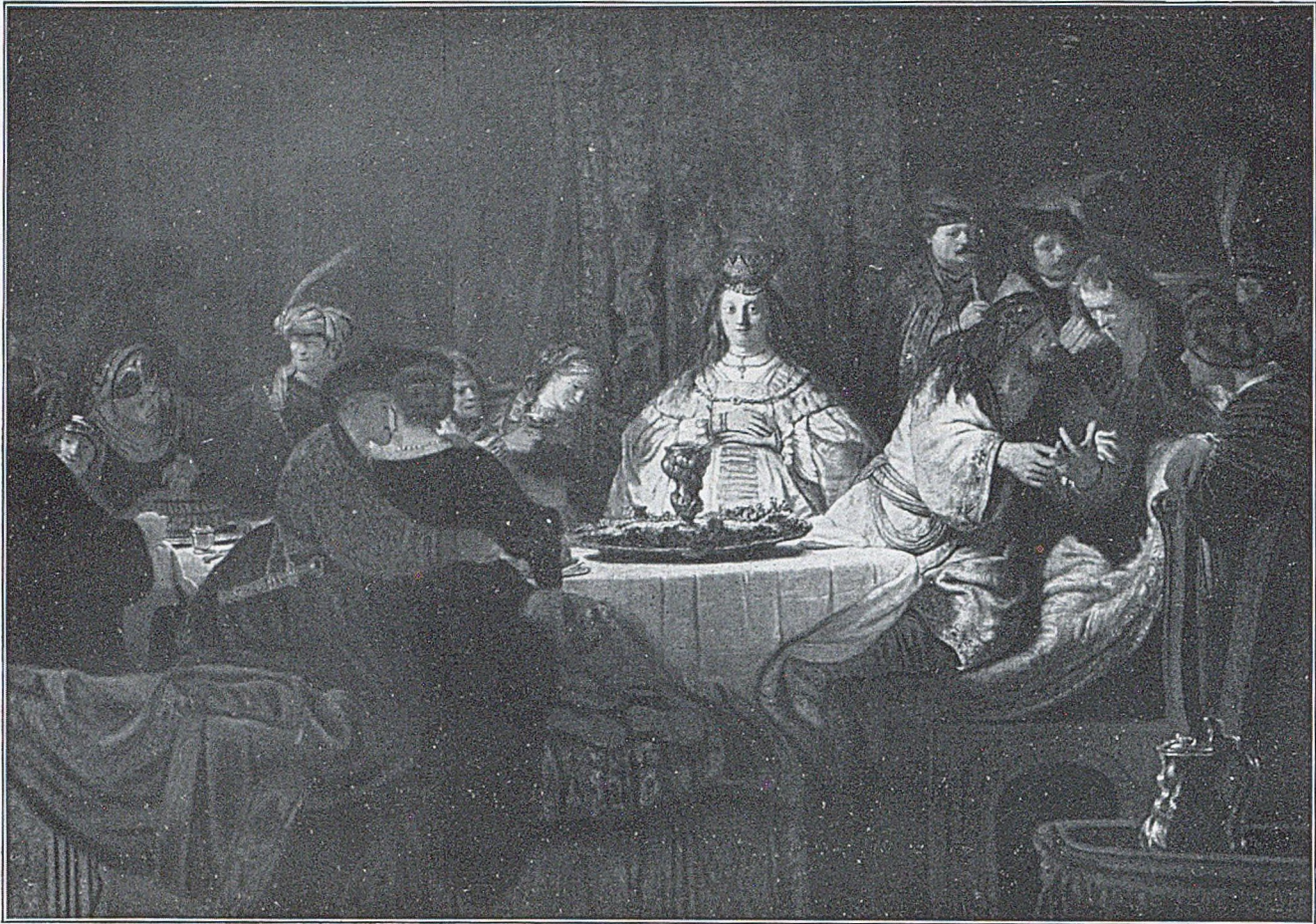
Woburn Abbey, Herzog von Bedford

Auf Leinwand, H. 0,875, B. 0,725

Portrait of Rembrandt

Selbstbildnis  
Um 1638

Portrait de l'artiste



• Dresden, Kgl. Gemäldegalerie

The Wedding of Samson

Simsons Hochzeit

1638

Nach einer Aufnahme von Franz Hanfstaengl, München

Auf Leinwand, H. 1,265, B. 1,755

Les noces de Samson



\*London, Buckingham-Palast

Auf Holz, H. 0,585, B. 0,483

Christus als Gärtner

Christ appearing to Mary Magdalen

1638

Le Christ apparait à Ste-Madeleine

Nach einer Aufnahme von Franz Hanfstaengl, München



\* Boston, Mrs. Gardner-Museum

Landscape with an Obelisk

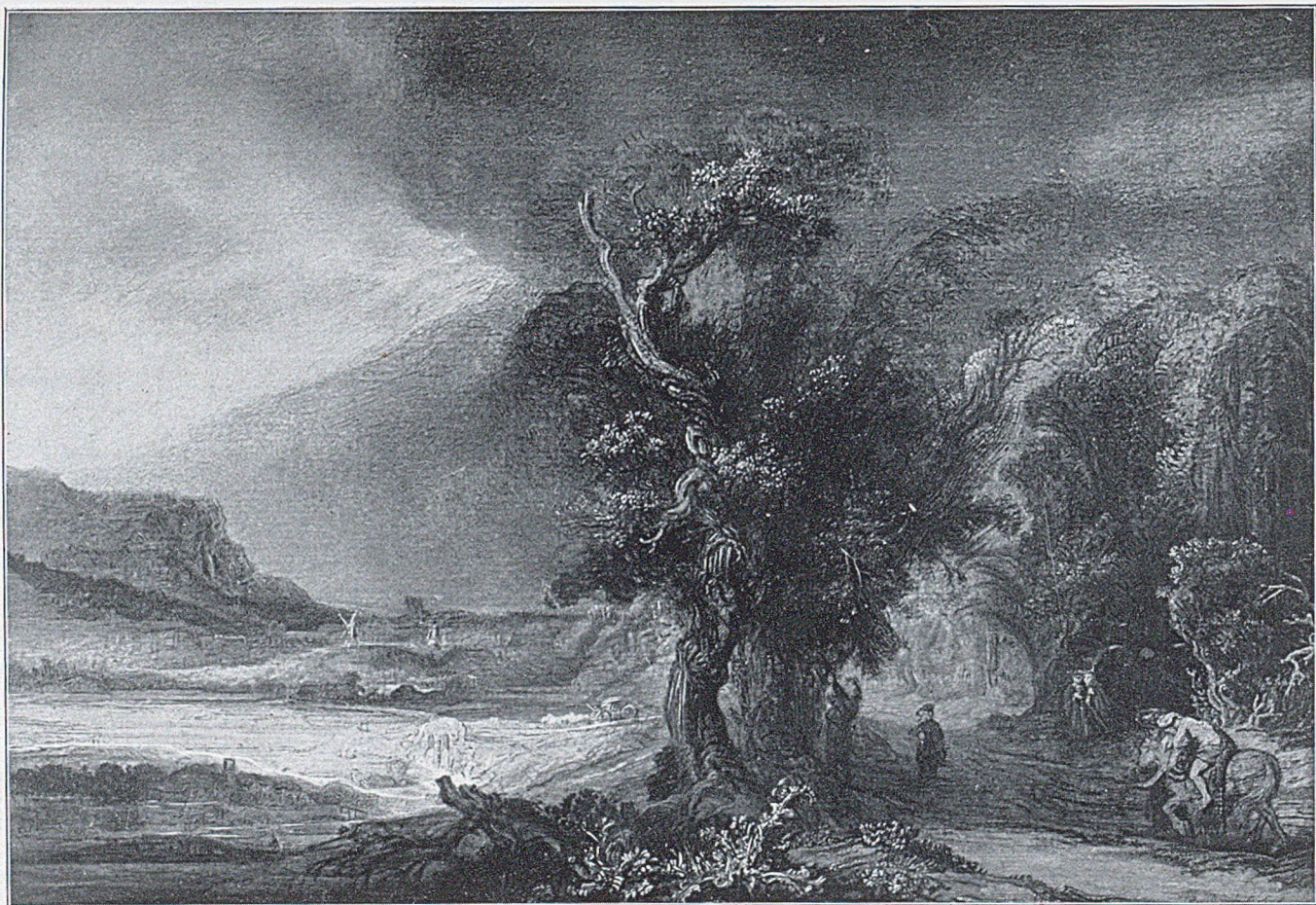
Landschaft mit dem Obelisken

1638

Auf Holz, H. 0,55, B. 0,715

Paysage à l'obélisque

Nach einer Aufnahme von Braun, Clément & Cie., Dornach (Elsass)



\* Krakau, Museum Czartoryski

Auf Holz, H. 0,463, B. 0,66

Landschaft mit dem barmherzigen Samariter

Landscape with the good Samaritan

1638

Paysage avec le bon Samaritain

Nach einer Gravüre im Verlage von Scheltema & Holkema, Amsterdam



Amsterdam, Reichsmuseum

A Landscape

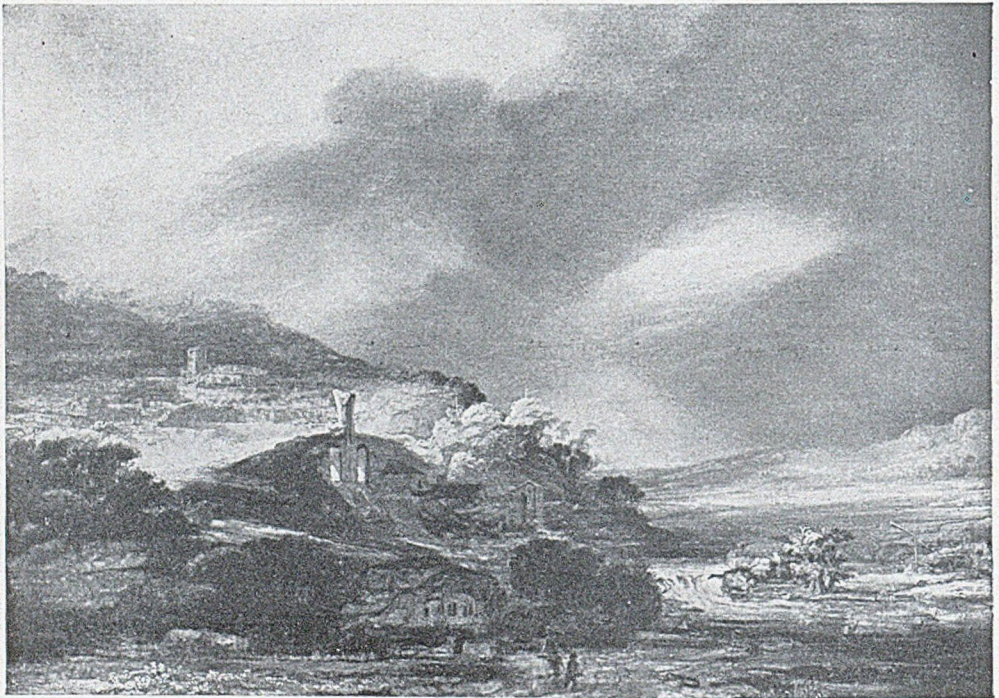
Landschaft

Um 1637—1638

Auf Holz, H. 0,29, B. 0,40

Paysage

Nach einer Aufnahme von Franz Hanfstaengl, München



\*Braunschweig, Herzogl. Museum

A Landscape

Landschaft

Um 1638

Auf Holz, H. 1,052, B. 0,72

Paysage

Nach einer Aufnahme der Verlagsanstalt F. Bruckmann A.-G., München



\* Aynhoe-Park, W. C. Cartwright

Auf Leinwand, H. 1,375, B. 1,29

Dead Peacocks

Tote Pfauen  
Um 1638

Des paons morts



\* Kedleston Hall, Lord Scarsdale

Auf Leinwand, H. 0,85, B. 0,675

Bildnis eines Greises

Portrait of an old Man Um 1637—1638

Portrait d'un vieillard



\* Kassel, Kgl. Galerie

Auf Leinwand, H. 1,98, B. 1,21

Bildnis eines Mannes

Portrait of a Man

1639

Portrait d'un homme

Nach einer Aufnahme von Franz Hanfstaengl, München



